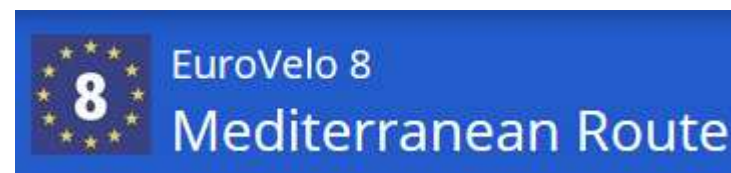


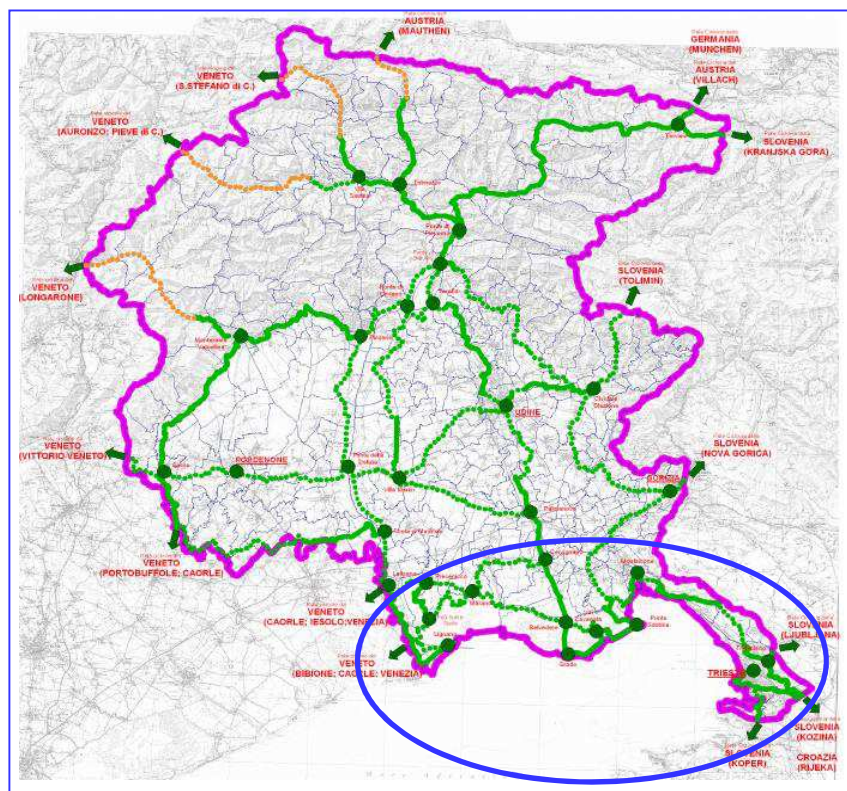
Servizi Intermodali a supporto della Ciclovia Mediterranean Route-EuroVelo 8

**Regione Autonoma Friuli Venezia Giulia
Direzione centrale infrastrutture e territorio
Franco Bonu**

Trieste, 21 settembre 2018







**Re.C.I.R.
Network of cycleways of FVG Region
10 cycle routes and 1.400 km**

Identification code	Cycleroute name
FVG 1	Ciclovie Alpe Adria Radweg (CAAR)
FVG 2	Mediterranean Route – EV 8 Ciclovie AdriaBike
FVG 3	Ciclovie pedemontana e del Collio
FVG 4	Ciclovie della pianura e del Natisone
FVG 5	Ciclovie dell'Isonzo
FVG 6	Ciclovie del Tagliamento
FVG 7	Ciclovie del Livenza
FVG 8	Ciclovie della montagna carnica
FVG 9	Ciclovie della bassa pianura pordenonese
FVG 10	Ciclovie Noncello-mare

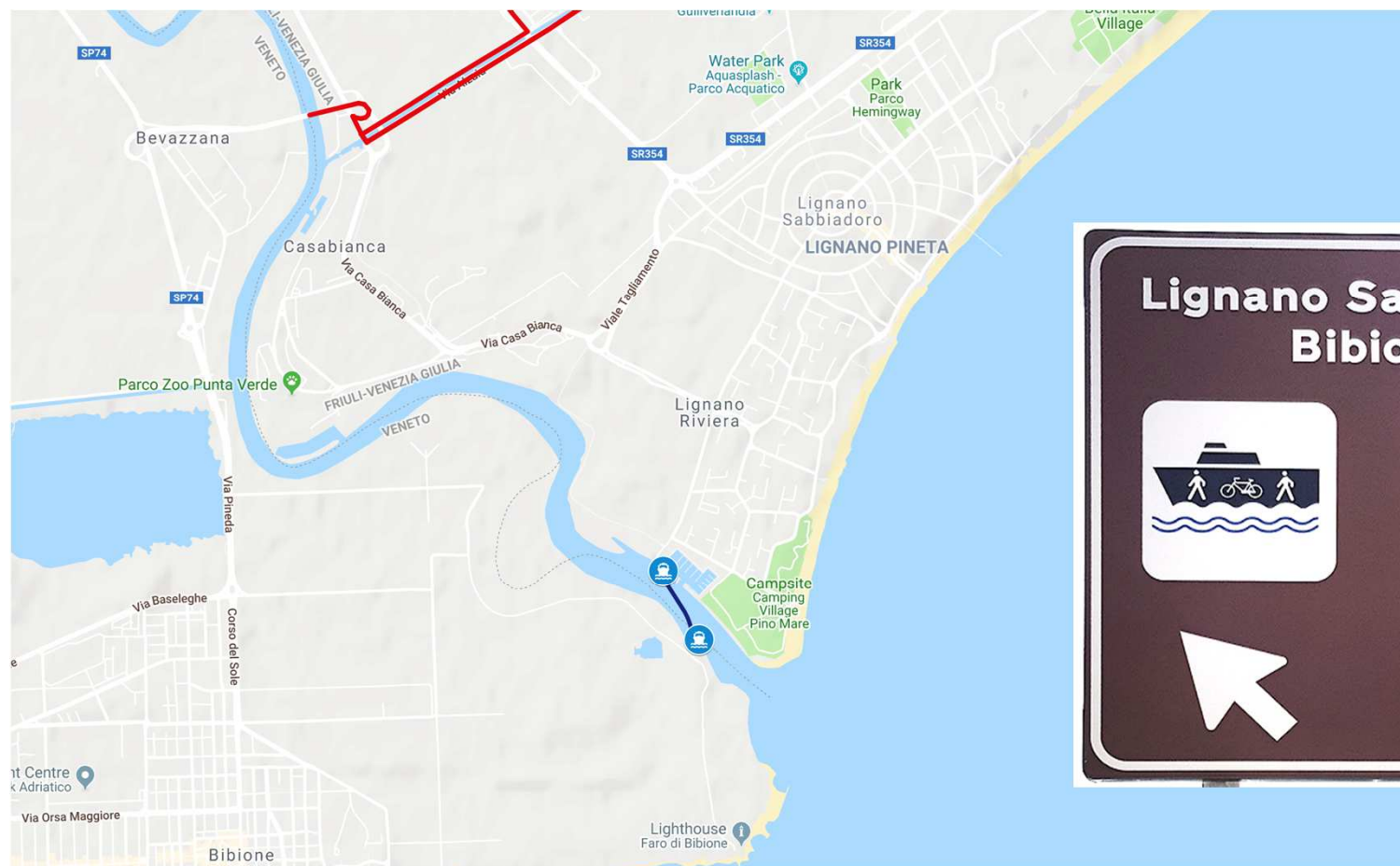


Tracciato EV 8 in FVG



1.1 Servizi Bici + Barca/Motonavi /Aliscafi

- Servizio «Passo barca Tagliamento»



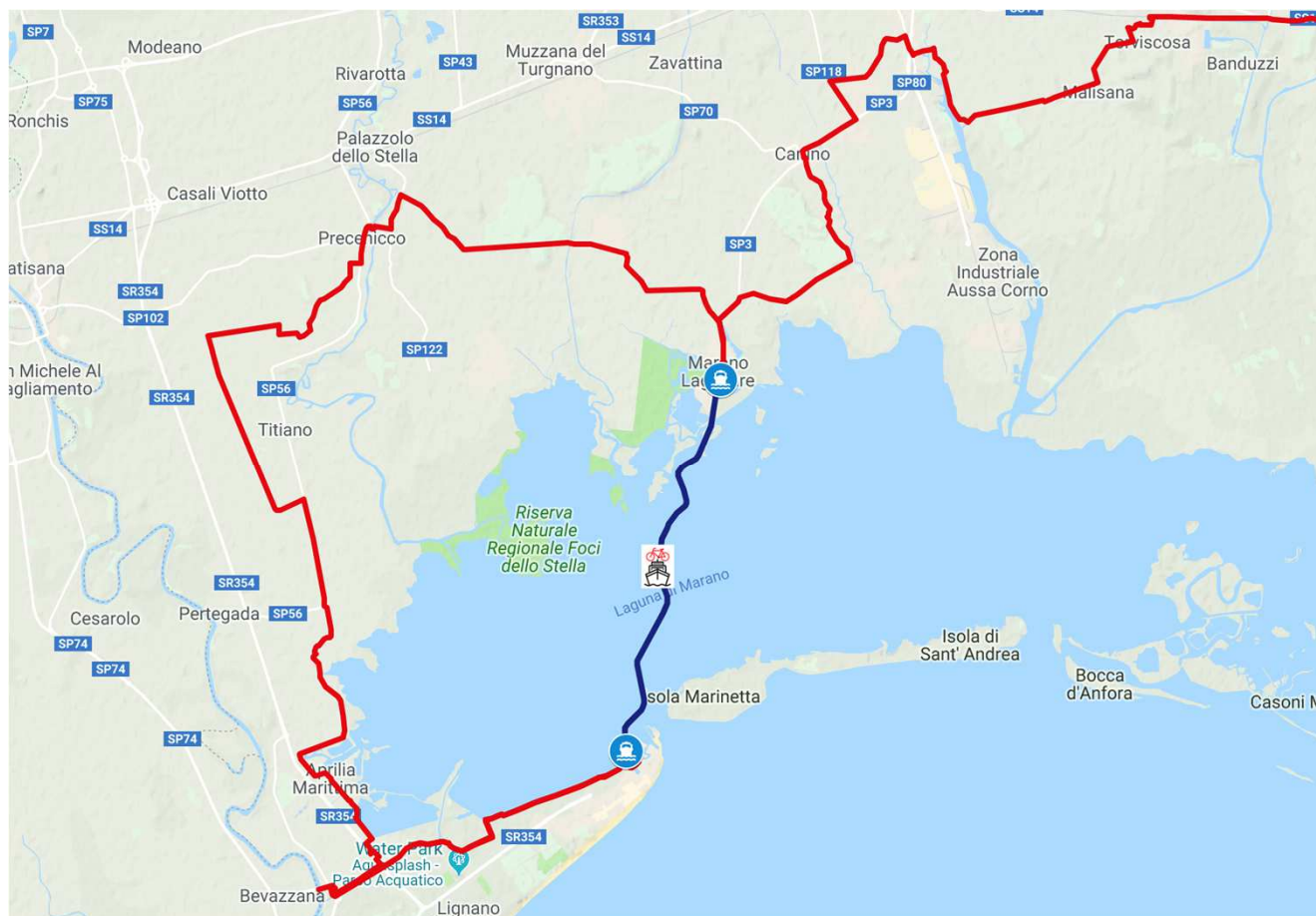


1.2 Servizi Bici + Barca/Motonavi /Aliscafi

-Servizio motonave Marano-Lignano (SAF)



REGIONE AUTONOMA
FRIULI VENEZIA GIULIA



Project co-financed by the European
Regional Development Fund



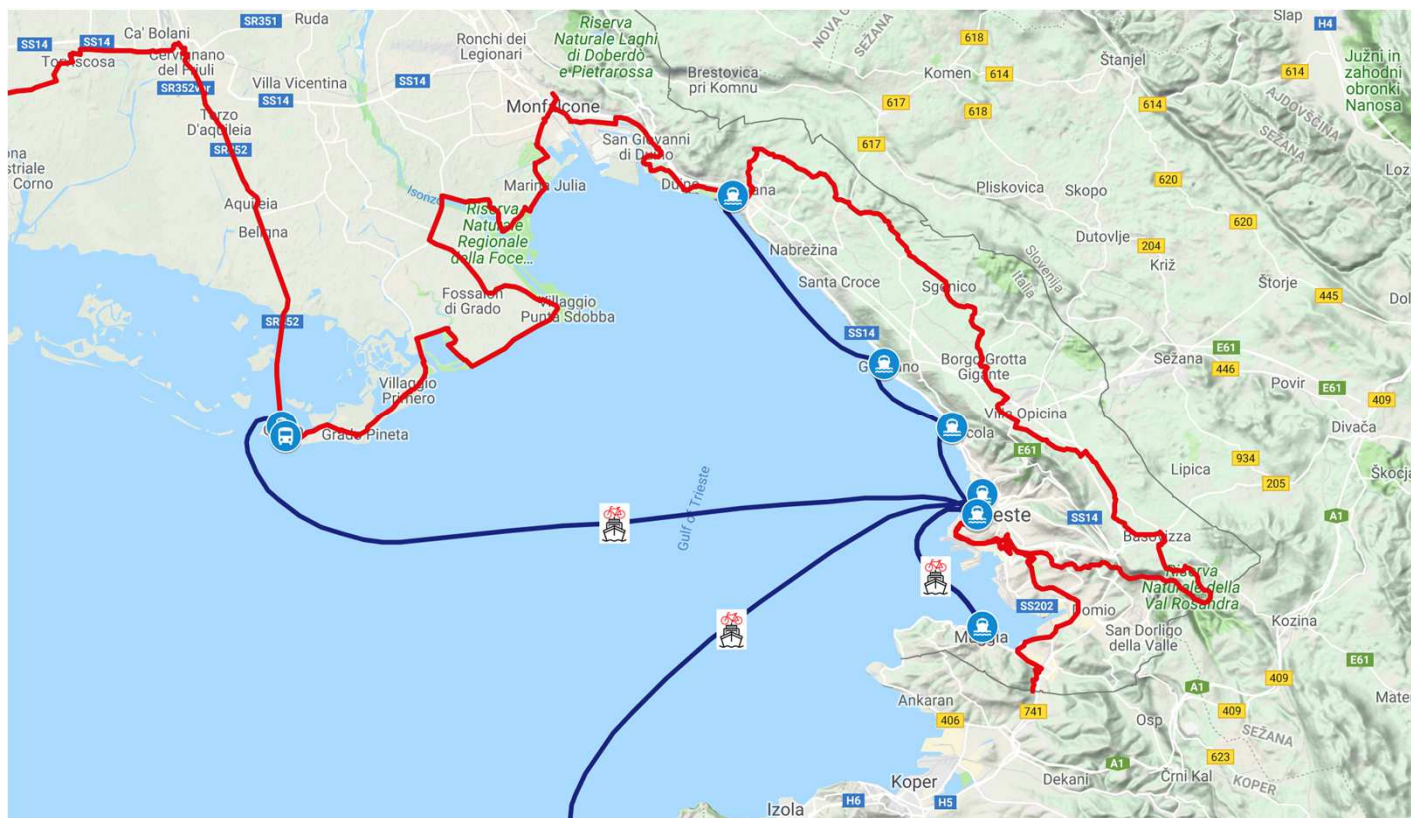


1.3 Servizi Bici + Barca/Motonavi /Aliscafi

- Trieste – Grado (APT)
- Trieste – Sistiana (Trieste Trasporti)
- Trieste – Muggia (Trieste Trasporti)
- Trieste – costa istriana (Liberty Lines)

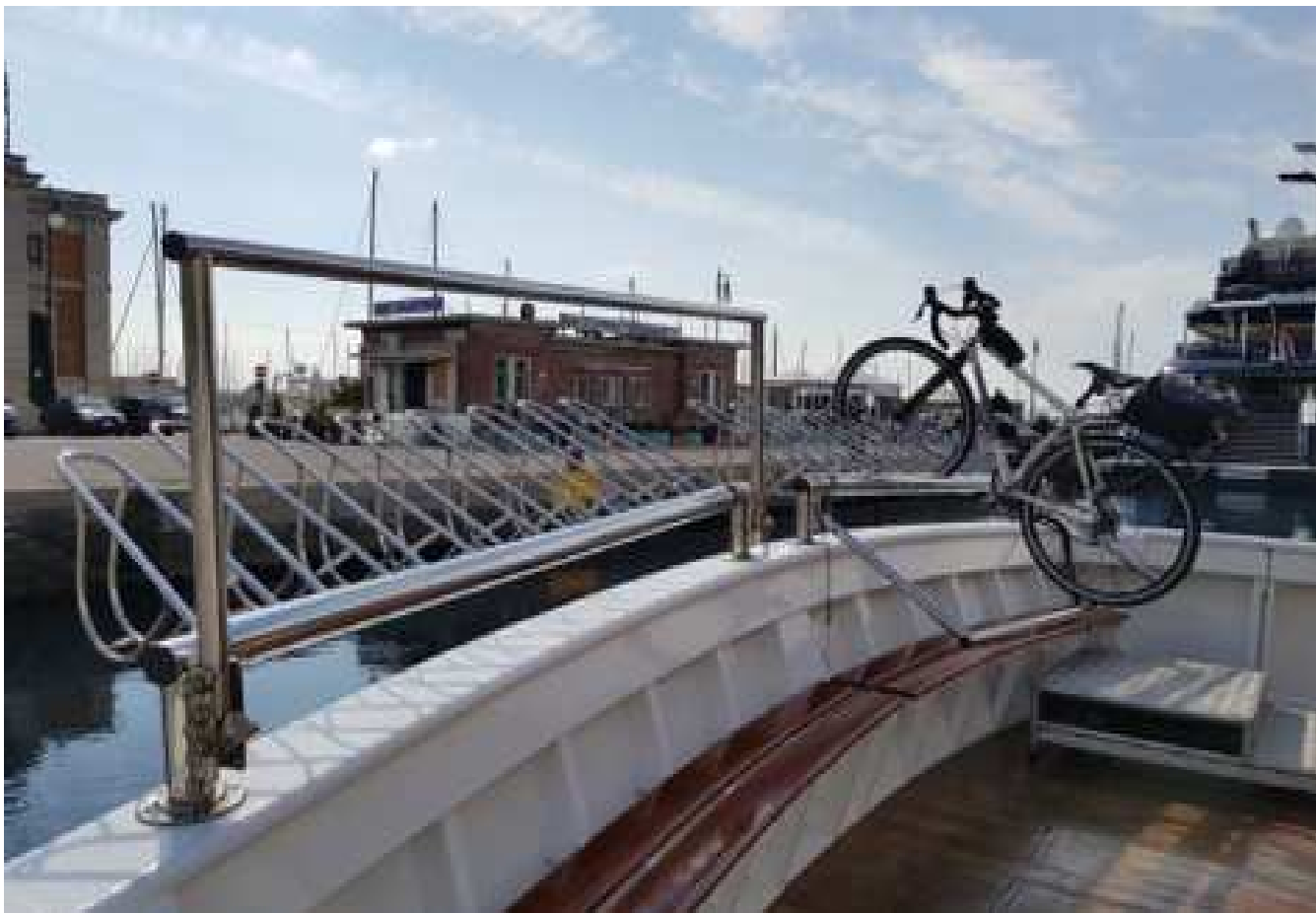


REGIONE AUTONOMA
FRIULI VENEZIA GIULIA







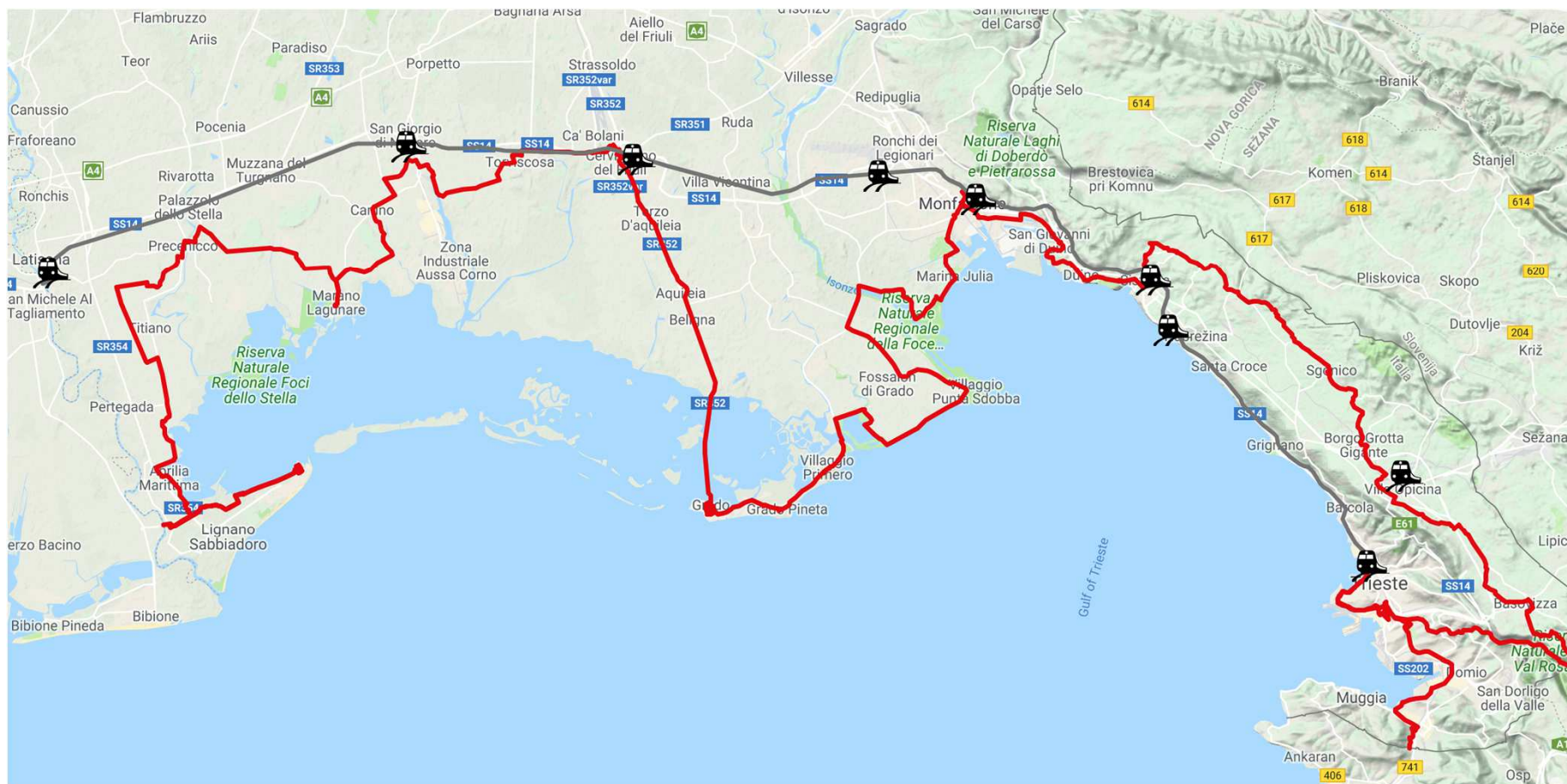




Servizi Bici + Treno



REGIONE AUTONOMA
FRIULI VENEZIA GIULIA



Interreg
Mediterranean



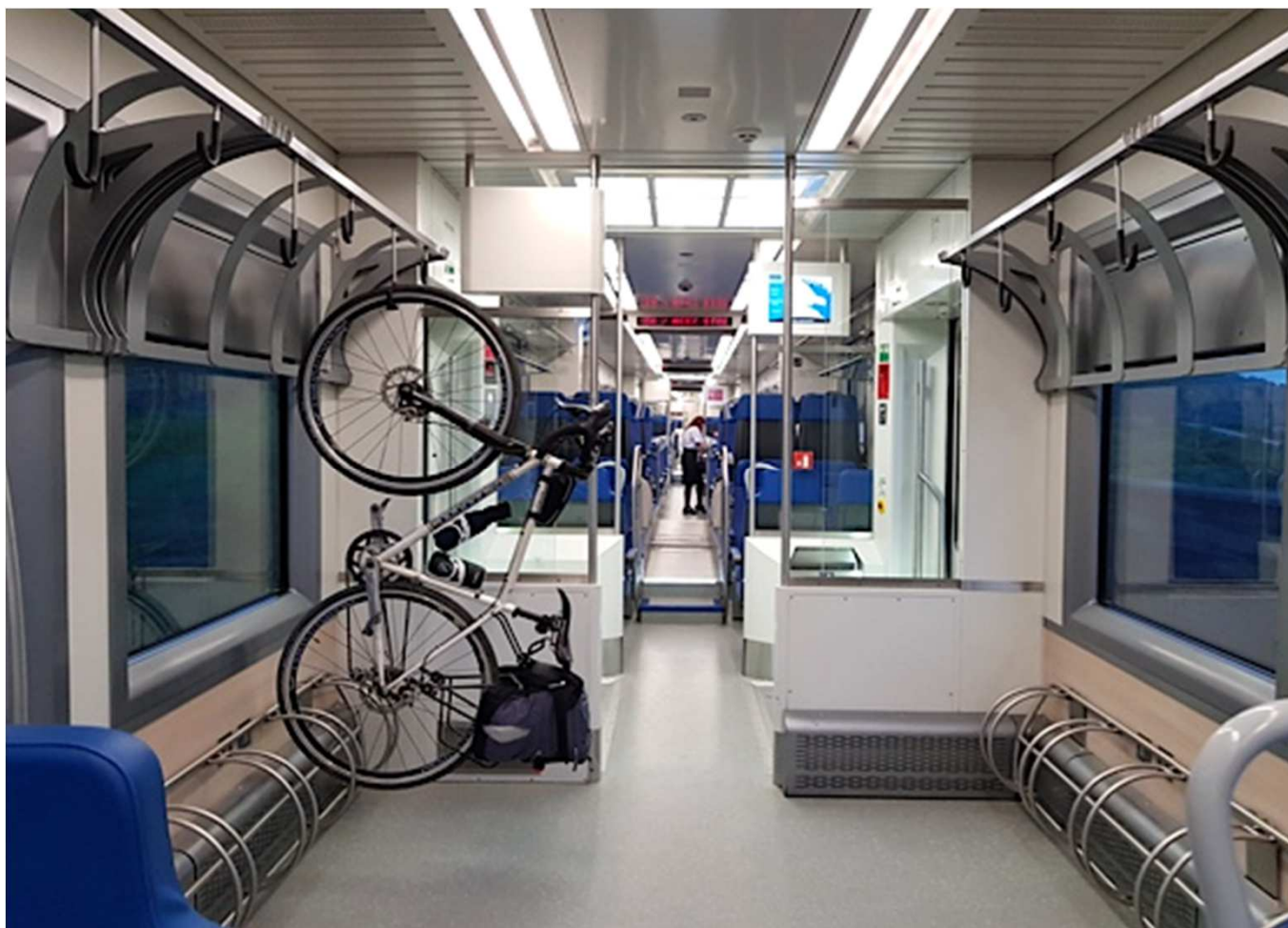
Project co-financed by the European
Regional Development Fund



MEDCYCLETOUR

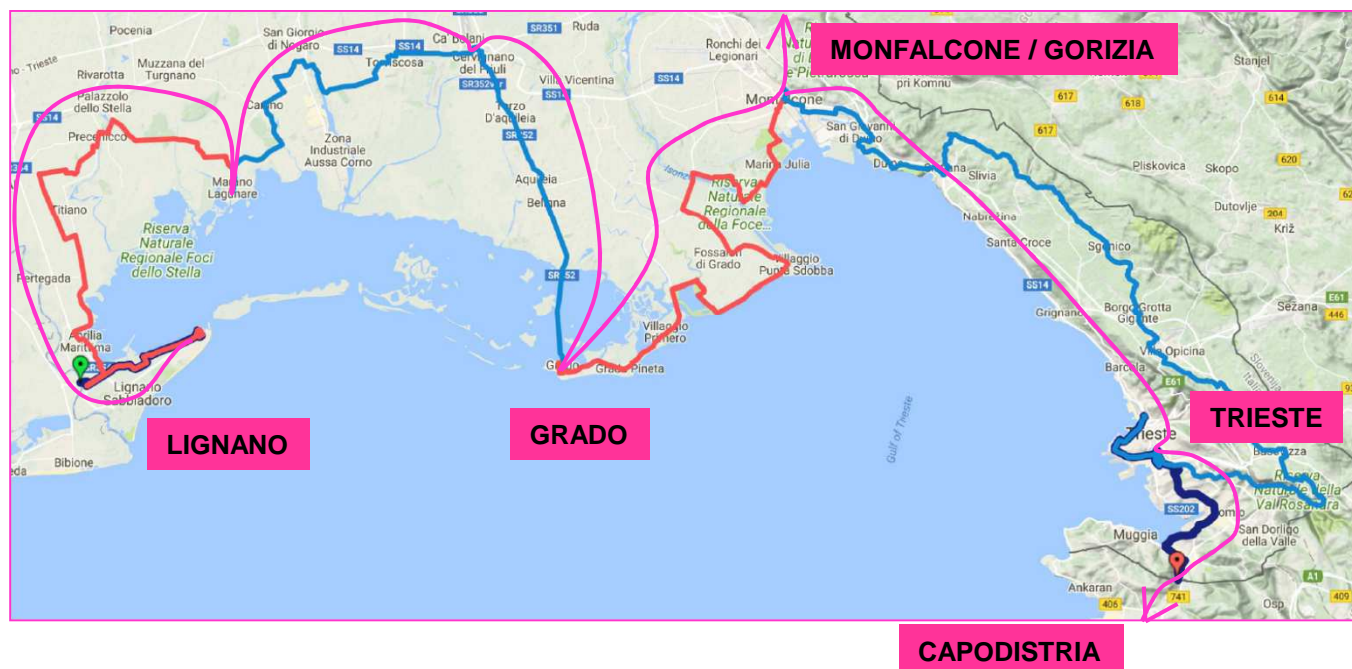






Servizi Bici + Bus

- Grado-Lignano
- Grado-Monfalcone/Gorizia
- Monfalcone-Trieste-Capodistria/Koper



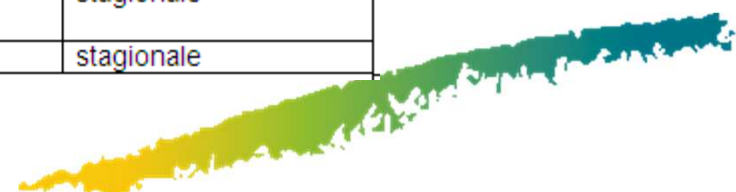


SERVIZI INTERMODALI

MEDITERRANEAN ROUTE – EV 8

(Ciclovía FVG 1 della ReCIR)

Tipo di servizio	Località sulla ciclovía	Periodicità
Bici+Barca	Passo barca X-River Tagliamento	stagionale
	Lignano - Marano	stagionale
	Trieste - Grado	stagionale
	Trieste - Sistiana	stagionale
	Trieste - Muggia	permanente
	Trieste – Costa istriana - Lussino	stagionale
Bici+Treno	Cervignano – Trieste: a) Micotra da Villach (via Udine) b) Regionali da Udine/Tarvisio	weekend
	Venezia – Trieste linea costiera (Latisana, S. Giorgio N., Cervignano, Trieste Airport, Monfalcone, Sistiana, Bivio Aurisina, Miramare)	permanente
	Monfalcone - Trieste (da Udine/Tarvisio, via Gorizia)	permanente
	Portogruaro - Trieste	permanente
	Trieste – Lubljana	permanente
Bici+Bus	Grado - Lignano (Aquileia, Cervignano, S. Giorgio N., Marano, Latisana)	stagionale
	Grado - Monfalcone (linea per Gorizia / Cormons)	stagionale
	Monfalcone - Trieste - Koper	stagionale



Grazie per la vostra attenzione !

Franco Bonu

Regione Autonoma Friuli Venezia Giulia
Direzione centrale infrastrutture e territorio

con la collaborazione di

Giulia Cortesi

Route inspector EuroVelo

