

Piano di gestione dei siti Natura 2000 Alpi Carniche
(ZPS IT3321001 Alpi carniche e SIC IT 3320001 Gruppo del Monte Coglians,
SIC IT 3320002 Monti Dimon e Paularo,
SIC IT 3320003 Creta di Alp e Sella di Lanza e
SIC IT 3320004 Monte Auernig e Monte Corona)

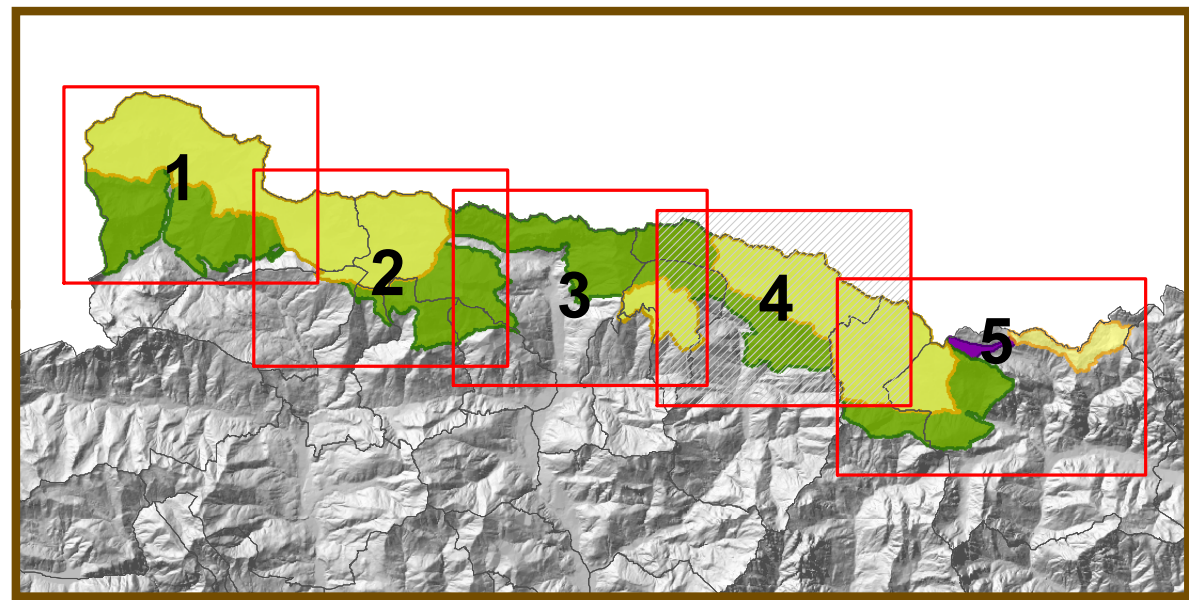
TAV.

5,4

Scala

1:10.000

HABITAT FRIULI VENEZIA GIULIA



Gruppo di lavoro
G. Oriolo (coord.), M. De Luca, K. Kravos, A. De Mezzo, A. Riolo, A. Mochiutti,
P. Rigonat Hugues (studio D:RH Associati), C. Francescato, E. Maiolini

Ottobre 2011

Legenda

- Siti Natura 2000**
- ZPS - IT3321001 - Alpi Carniche
 - SIC IT3320001 - Gruppo del Monte Coglians
 - SIC IT3320002 - Monti Dimon e Paularo
 - SIC IT3320003 - Creta di Alp e Sella di Lanza
 - SIC IT3320004 - Monte Auernig e Monte Corona

- Habitat FVG**
- AF2 - Stagni e pozze meso-eutrofici a prevalente vegetazione natante non radicante (pleustofitica)
 - AF4 - Laghetti alpini oligotrofici
 - AF5 - Acque lacustri prive di vegetazione fanerofitica (incl. tappeti di Characeae)
 - AAS - Vegetazione erbacea delle ghiaie e dei ciottoli dell'alto corso dei fiumi
 - GC2 - Creste ventose subalpine su substrato acido
 - GC3 - Brughiere e arbusteti subalpini su substrato acido
 - GC5 - Brughiere montano-subalpine su substrato basico
 - GC8 - Mughete altimontano-subalpine su substrati basici
 - GC10 - Arbusteti subalpini meso-igrofilo su substrati acidi dominati da Alnus alnobetula (= A. viridis)
 - GM10 - Preboschi su suoli evoluti a Corylus avellana
 - GM12 - Arbusteti mesofili delle radure del piano montano a Sambucus racemosa
 - OB2 - Radure boschive mesofile con vegetazione erbacea
 - OB5 - Vegetazioni montane ad alte erbe e grandi ombrellifere
 - OB6 - Vegetazioni subalpine subigrofile a megaforie
 - OB7 - Vegetazioni degli alpeggi su suoli ad elevato contenuto d'azoto a Rumex alpinus
 - PS2 - Praterie altimontane mesofile su suoli acidi dominate da Nardus stricta
 - PS4 - Praterie alpine su substrati acidi
 - PS8 - Praterie secondarie altimontane e subalpine su substrato calcareo
 - PS9 - Praterie primarie alpine su suoli carbonatici a Sesleria caerulea e Ranunculus hybridus
 - PS10 - Praterie alpine a zolle discontinue su substrati carbonatici
 - PM1 - Prati da sfalcio dominati da Arrhenatherum elatius
 - PM4 - Pascoli d'alpeggio su suoli ricchi dominati da Poa alpina e Poa supina
 - UT2 - Vegetazioni su suoli torbosi del piano alpino dominate da Eriophorum sp. pl. o Trichophorum caespitosum
 - UP8 - Vegetazioni palustri acidofile montane ed alpine
 - RG1 - Ghiaioni silicei subalpini ed alpini
 - RG2 - Ghiaioni calcarei montani ed alpini
 - RG3 - Ghiaioni calcarei termofili prealpini dominati da Stipa calamagrostis
 - RU4 - Rupi calcaree soleggiate montane a Potentilla caulescens
 - RU5 - Rupi calcaree soleggiate subalpine ed alpine a Potentilla nitida
 - RU8 - Rupi silicee montane ed alpine a casmofite
 - RV1 - Valllette nivali su substrato acido
 - RV2 - Valllette nivali su substrato basico
 - SC1 - Grotte alpine
 - BU2 - Arbusteti ripari prealpini dominati da Salix eleagnos
 - BU8 - Boschi ripari del corso medio-alto dei fiumi dominati da Alnus incana
 - BC1 - Abieteti su suoli neutri
 - BC2 - Piceo-abieteti su suoli basici montani
 - BC3 - Piceo-abieteti su suoli acidi montani
 - BC4 - Piceete su suoli acidi subalpine con Vaccinium sp. pl.
 - BC5 - Piceete su suoli basici subalpine con molto Larix decidua
 - BC8 - Piceete su alluvioni montane con Petasites paradoxus
 - BC9 - Piceete su suoli neutri o subacidi altimontane con megaforie
 - BC10 - Impianti di peccio e piceete secondarie
 - BC11 - Lariceti dei plateaux calcarei con Rhododendron hirsutum
 - BC12 - Rimboschimenti naturali a Larix decidua su prati e pascoli abbandonati
 - BC15 - Pinete a pino silvestre su substrati basici del settore endalpico
 - BL1 - Faggete su suoli acidi montane
 - BL3 - Faggete su suoli neutri su muli forestale montane
 - BL5 - Faggete su suoli basici altimontane
 - BL6 - Faggete su suoli basici montane
 - BL7 - Faggete microterme su suoli basici primitivi montane
 - BL8 - Ostro-faggete su suoli basici primitivi submontane
 - BL9 - Faggete su suoli mesici e neutri evoluti del piano montano inferiore
 - BL10 - Piceo-faggete su dolomie e calcari dolomitici altimontane
 - BL14 - Boschi delle forre prealpine a Fraxinus excelsior e Acer pseudoplatanus
 - D1 - Prati polifitici e coltivazioni ad erba medica
 - D15 - Verde pubblico e privato
 - D17 - Vegetazione ruderale di cave, aree industriali, infrastrutture
 - D21 - Cave attive

