



REGIONE AUTONOMA
FRIULI VENEZIA GIULIA

Piano di gestione dei siti Natura 2000 Alpi Carniche
(ZPS IT3321001 Alpi carniche e SIC IT 3320001 Gruppo del Monte Coglians,
SIC IT 3320002 Monti Dimon e Paularo,
SIC IT 3320003 Creta di Aip e Sella di Lanza e
SIC IT 3320004 Monte Auernig e Monte Corona)

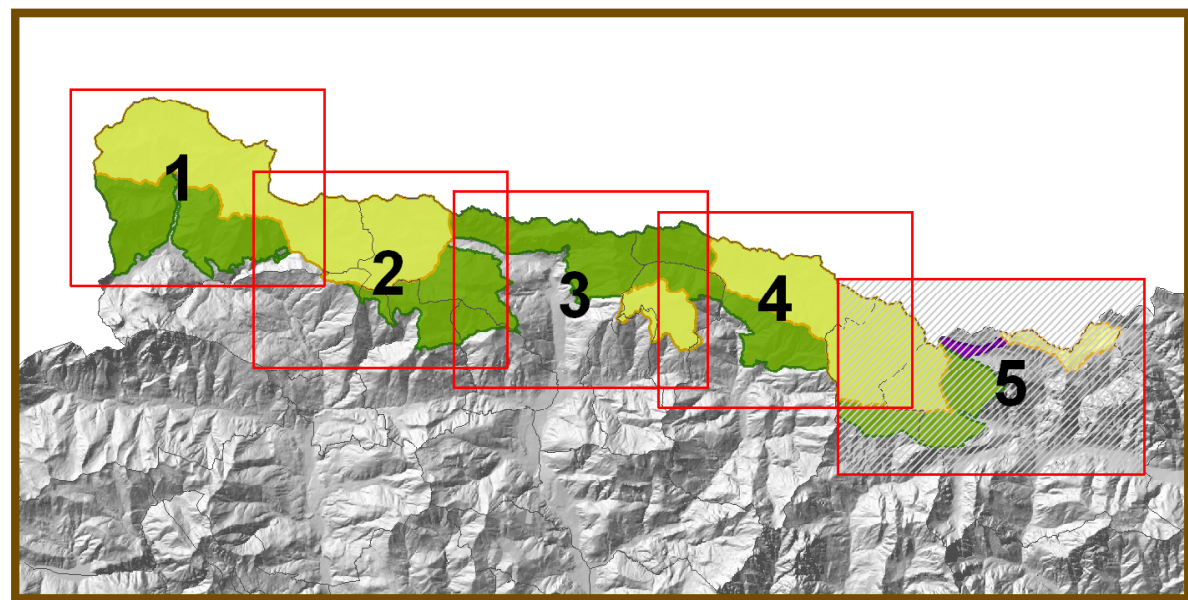
TAV.

6.5

Scala

1:10.000

HABITAT NATURA 2000



Gruppo di lavoro

G. Oriolo (coord.), M. De Luca, K. Kravos, A. De Mezzo, A. Riolo, A. Mochiutti,
P. Rignonat Hugues (studio D RH Associati), C. Francescato, E. Malulini

Ottobre 2011

Legenda

Siti Natura 2000 e area aggiuntiva

- ZPS - IT3321001 - Alpi Carniche
- SIC IT3320001 - Gruppo del Monte Coglians
- SIC IT3320002 - Monti Dimon e Paularo
- SIC IT3320003 - Creta di Aip e Sella di Lanza
- SIC IT3320004 - Monte Auernig e Monte Corona
- Area di analisi aggiuntiva

Habitat Natura 2000

- 3130 - Acque stagnanti da oligotrofe a mesotrofe, con vegetazione del Littorelletea uniflorae e/o degli Isoëto-Nanojuncetea
- 3140 - Acque oligo-mesotrofe calcaree con vegetazione bentonica di Chara spp.
- 3150 - Laghi naturali eutrofici con vegetazione di Magnopotamion o Hydrocharitton
- 3220 - Fiumi alpini e loro vegetazione riparia erbacea
- 3240 - Fiumi alpini e loro vegetazione legnosa a Salix eleagnos
- 4060 - Brughiere alpine e boreali
- 4070 - *Perticaie di Pinus mugo e Rhododendron hirsutum
- 6150 - Praterie silicee alpine e boreali
- 6170 - Praterie calcaree alpine e subalpine
- 6230 - *Praterie a Nardus, ricche di specie, su substrato siliceo delle zone montane
- 6430 - Orli igrofilici ad alte erbe planiziali e dei piani montano ed alpino
- 6510 - Prati da sfalcio di bassa quota (Alopecurus pratensis, Sanguisorba officinalis)
- 7110 - *Torbieri alte
- 7140 - Torbieri di transizione e instabili
- 8110 - Ghiaioni silicei dal piano montano a quello nivale
- 8120 - Ghiaioni calcarei e a calcioscisti dei piani montano e alpino
- 8130 - Ghiaioni del Mediterraneo occidentale e termofili
- 8210 - Rupi calcaree con vegetazione casmofitica
- 8220 - Rupi silicee con vegetazione casmofitica
- 8310 - Grotte non aperte al pubblico
- 9110 - Faggete del Luzulo-Fagetum
- 9130 - Faggete di Asperulo-Fagetum
- 9180 - *Foreste di pendio, forre e ghiaioni del Tilio-Acerion
- 91E0 - *Foreste alluvionali con Alnus glutinosa e Fraxinus excelsior
- 91K0 - Boschi illirici a Fagus sylvatica (Aremonio-Fagion)
- 9410 - Foreste acidofile a Picea da montane ad alpine (Vaccinio-Piceetea)
- 9420 - Foreste alpine a Larix decidua e/o Pinus cembra
- 9530 - *Pinete (sub-)mediterranee di pini neri endemici
- Habitat non di direttiva