



## Piani di Gestione dei "Siti igrofilici di pianura"

### SIC IT3330001 "Palude del Preval"

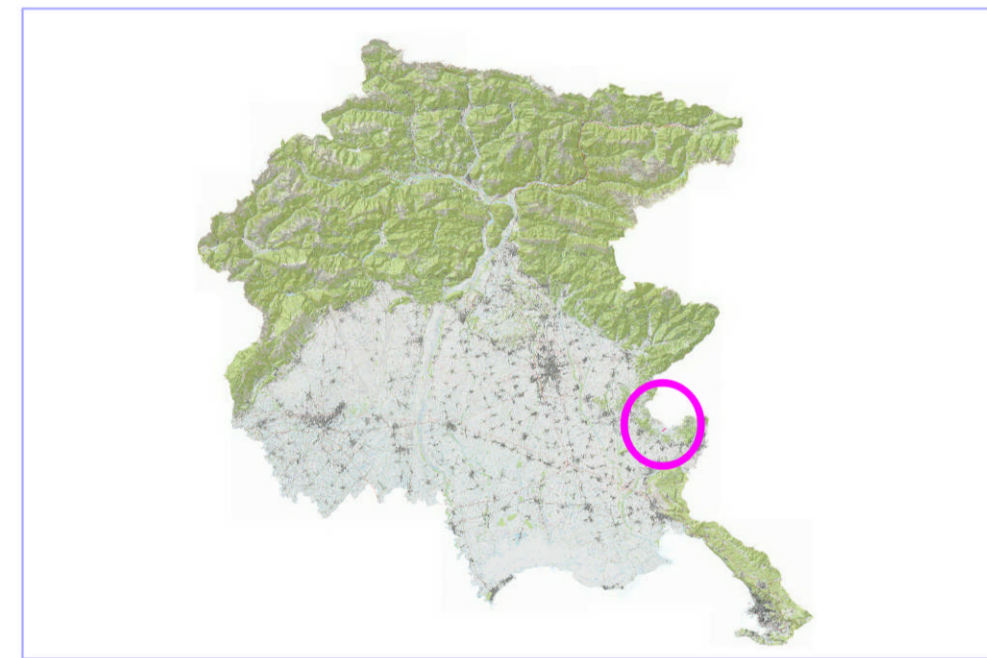
Tav.

1

Scala

1:5000

### CARTA DEGLI HABITAT FVG



- UC9 - Vegetazioni spondicole delle acque lentamente fluenti o stagnanti dominate da grandi carici
- BU5b - Boschi ripari planiziali dominati da Salix alba e/o Populus nigra
- BU11 - Arbusteti su suoli inondata dominati da Salix cinerea
- D2 - Colture intensive erbacee a pieno campo e legnose (mais, soia, vigneti e pioppeti)
- D13 - Formazioni a Solidago gigantea
- D15 - Verde pubblico e privato
- D17 - Vegetazione ruderale di cave, aree industriali, infrastrutture

#### Gruppo di lavoro:

Giuseppe Oriolo, Matteo De Luca, Michela Tomasella, Luca Strazzaboschi, Gabriele Pingitore

Giugno 2013

#### Legenda

Sito Natura 2000

SIC IT3330001 - Palude del Preval

Habitat FVG

- AF5a - Acque lacustri prive di vegetazione faneroftica (prive dei tappeti di Characeae)
- AF6 - Laghi e laghetti di media profondità con prevalente vegetazione natante radicante (rizofitica)
- AF6b - Laghi e laghetti di media profondità con prevalente vegetazione natante radicante (rizofitica) Potamogeton a foglia larga
- GM5 - Siepi planiziali e collinari a Cornus sanguinea subsp. hungarica e Rubus ulmifolius
- GM11 - Mantelli igrofilici a salici e Viburnum opulus
- OB4 - Vegetazioni lianose lungo i corsi d'acqua
- PM1 - Prati da sfalcio dominati da Arrhenatherum elatius