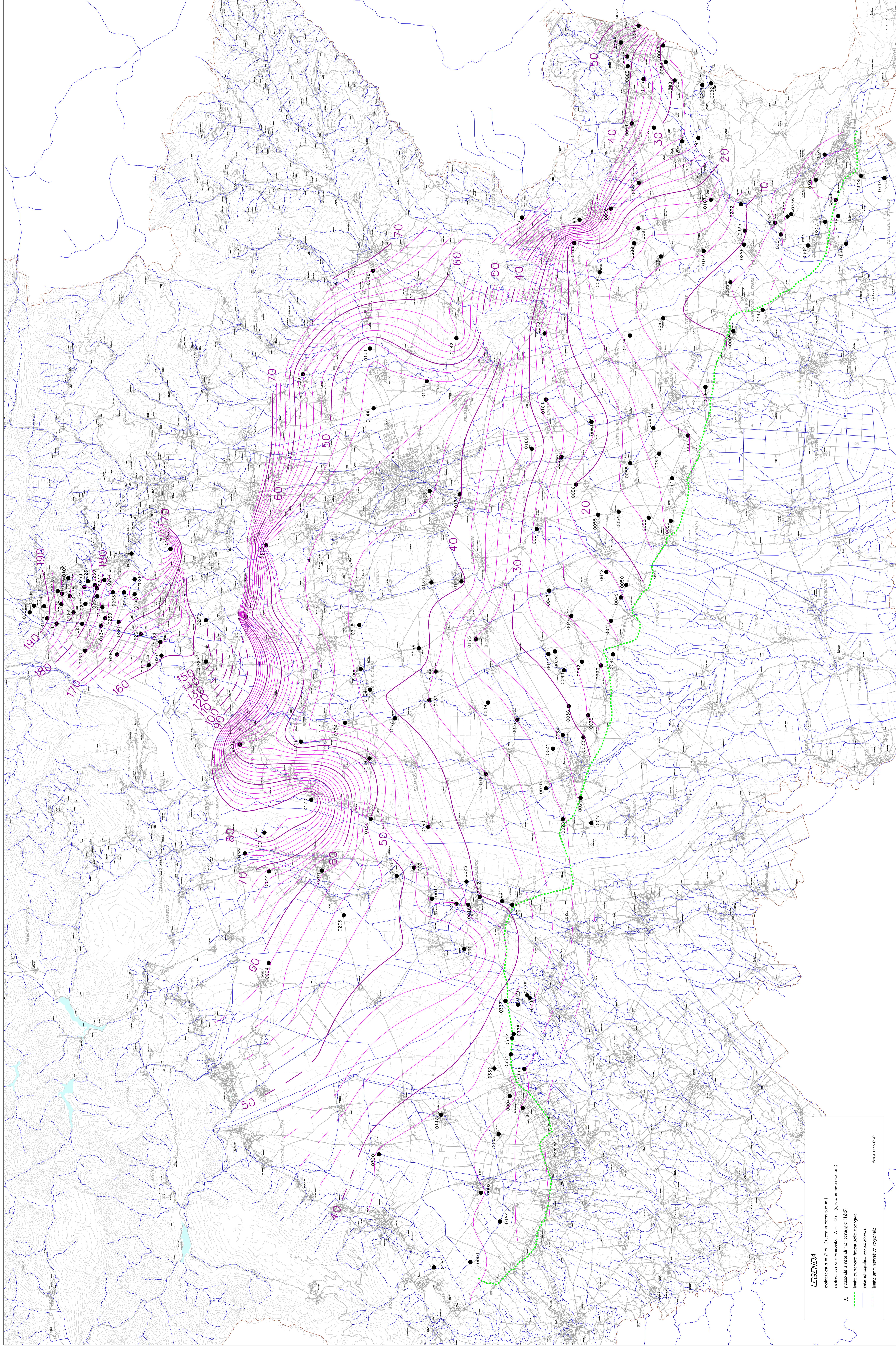




CARTA DELLE ISOFREATICHE - MINIMO IMPINGUAMENTO

agosto-settembre 1993 - PIANURA FRIULANA

Treviso, 10 marzo 2005



LEGENDA

- isofreatica A = 2 m (spinta in metri s.n.m.)
- notificata di riferimento A = 10 m (spinta in metri s.n.m.)
- pozzo della rete di monitoraggio (100)
- limite superiore fascia delle ricovrigie
- rete idrografica wa 2.0 scosci
- limite amministrativo regionale

Scala 1:75.000

IMPORTANZA DELLE CURVE ISOFREATICHE
L'importanza delle curve isofreatiche dipende dalla loro rappresentazione grafica, che è funzione della scala della carta. In generale, la scala della carta è inversamente proporzionale alla lunghezza delle curve isofreatiche, che a sua volta è inversamente proporzionale alla loro curvatura. Quindi, per una scala maggiore, le curve isofreatiche saranno più lunghe e meno curve, mentre per una scala minore, saranno più corte e più curve. In ogni caso, la rappresentazione grafica delle curve isofreatiche deve essere chiara e leggibile, in modo da permettere una facile interpretazione dei dati.

SCALAZIONE DELLE CURVE ISOFREATICHE
La scala delle curve isofreatiche dipende dalla scala della carta e dalla curvatura delle curve. In generale, la scala delle curve isofreatiche è inversamente proporzionale alla loro curvatura. Quindi, per una scala maggiore, le curve isofreatiche saranno più lunghe e meno curve, mentre per una scala minore, saranno più corte e più curve. In ogni caso, la rappresentazione grafica delle curve isofreatiche deve essere chiara e leggibile, in modo da permettere una facile interpretazione dei dati.

SCALAZIONE DELLE CURVE ISOFREATICHE
La scala delle curve isofreatiche dipende dalla scala della carta e dalla curvatura delle curve. In generale, la scala delle curve isofreatiche è inversamente proporzionale alla loro curvatura. Quindi, per una scala maggiore, le curve isofreatiche saranno più lunghe e meno curve, mentre per una scala minore, saranno più corte e più curve. In ogni caso, la rappresentazione grafica delle curve isofreatiche deve essere chiara e leggibile, in modo da permettere una facile interpretazione dei dati.

SCALAZIONE DELLE CURVE ISOFREATICHE
La scala delle curve isofreatiche dipende dalla scala della carta e dalla curvatura delle curve. In generale, la scala delle curve isofreatiche è inversamente proporzionale alla loro curvatura. Quindi, per una scala maggiore, le curve isofreatiche saranno più lunghe e meno curve, mentre per una scala minore, saranno più corte e più curve. In ogni caso, la rappresentazione grafica delle curve isofreatiche deve essere chiara e leggibile, in modo da permettere una facile interpretazione dei dati.

SCALAZIONE DELLE CURVE ISOFREATICHE
La scala delle curve isofreatiche dipende dalla scala della carta e dalla curvatura delle curve. In generale, la scala delle curve isofreatiche è inversamente proporzionale alla loro curvatura. Quindi, per una scala maggiore, le curve isofreatiche saranno più lunghe e meno curve, mentre per una scala minore, saranno più corte e più curve. In ogni caso, la rappresentazione grafica delle curve isofreatiche deve essere chiara e leggibile, in modo da permettere una facile interpretazione dei dati.

SCALAZIONE DELLE CURVE ISOFREATICHE
La scala delle curve isofreatiche dipende dalla scala della carta e dalla curvatura delle curve. In generale, la scala delle curve isofreatiche è inversamente proporzionale alla loro curvatura. Quindi, per una scala maggiore, le curve isofreatiche saranno più lunghe e meno curve, mentre per una scala minore, saranno più corte e più curve. In ogni caso, la rappresentazione grafica delle curve isofreatiche deve essere chiara e leggibile, in modo da permettere una facile interpretazione dei dati.

SCALAZIONE DELLE CURVE ISOFREATICHE
La scala delle curve isofreatiche dipende dalla scala della carta e dalla curvatura delle curve. In generale, la scala delle curve isofreatiche è inversamente proporzionale alla loro curvatura. Quindi, per una scala maggiore, le curve isofreatiche saranno più lunghe e meno curve, mentre per una scala minore, saranno più corte e più curve. In ogni caso, la rappresentazione grafica delle curve isofreatiche deve essere chiara e leggibile, in modo da permettere una facile interpretazione dei dati.