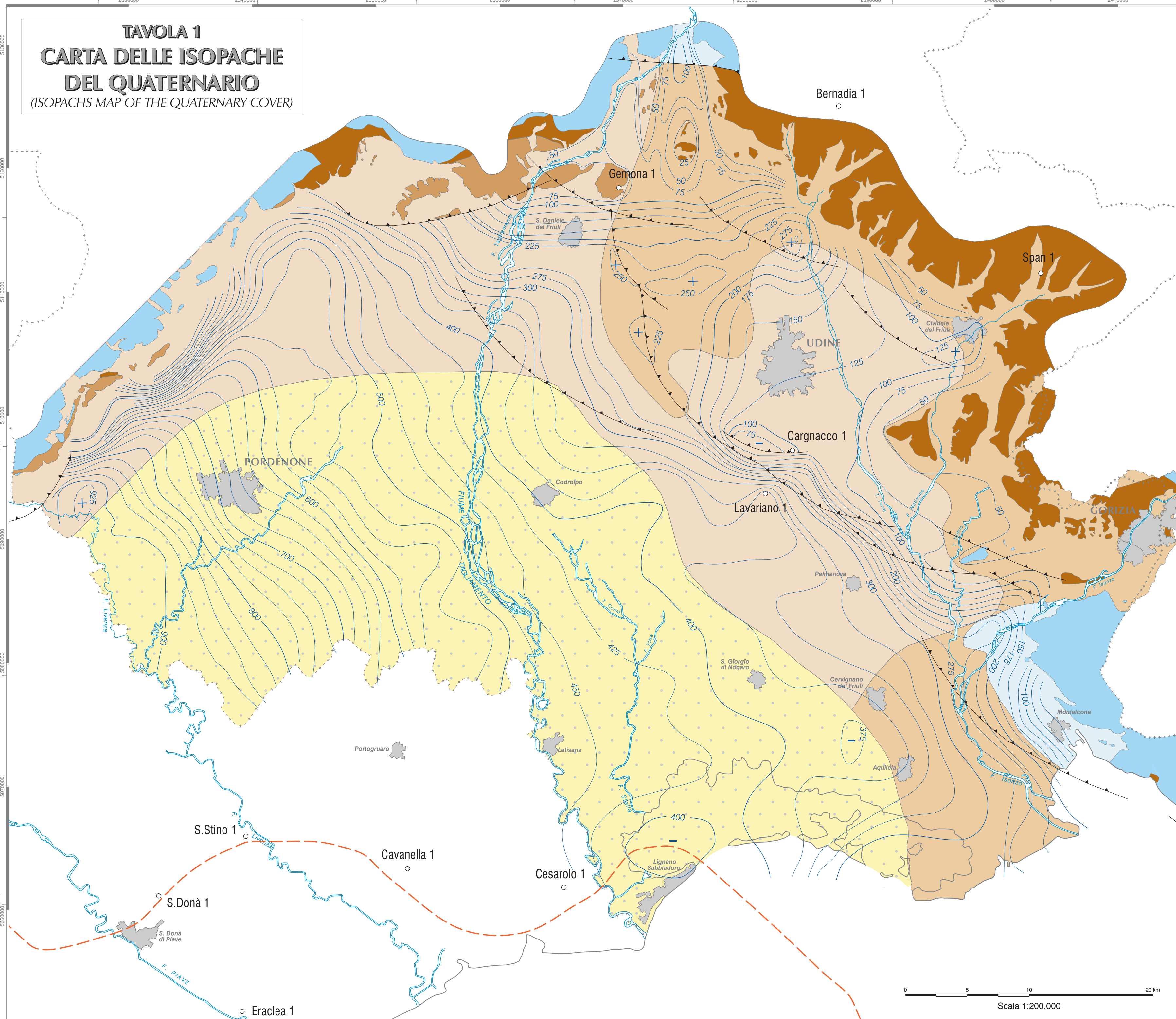




**TAVOLA 1
CARTA DELLE ISOPACHE
DEL QUATERNARIO**
(ISOPACHS MAP OF THE QUATERNARY COVER)



**CARTA DEL SOTTOSUOLO
DELLA PIANURA FRIULANA**
(MAP OF SUBSURFACE STRUCTURES
OF THE FRIULI PLAIN)

**TAVOLA 1
CARTA DELLE ISOPACHE
DEL QUATERNARIO**
(ISOPACHS MAP OF THE QUATERNARY COVER)

**TAVOLA 2
CARTA DEL TETTO
DEI CARBONATI**
(MAP OF THE TOP OF CARBONATES)

A cura di:
Rinaldo Nicolich¹
Bruno Della Vedova¹
Michela Gustiniani¹
Con la collaborazione di:
Roberto Fantoni²

¹ Dipartimento di Ingegneria Civile, Sezione Geotecnica e Ambientale, Università degli Studi di Trieste
² ENELAP - S. Donato Milanese, Milano

- Linee di egual spessore dei depositi Quaternari (in m)
Isopachs of Quaternary deposits (in m)
- Margine occidentale della Piattaforma Friulana
Western margin of the Friuli Platform
- Sovrascorrimenti Alpini e Dinari
Alpine and Dinaric overthrusts
- Pozzi
Wells
- Principali litologie affioranti
Outcropping lithologies
- Molasse Oligo-Mioceniche
Oligo-Miocene Molasse
- Unità Terrigene Paleogene
Paleogene Terigenous Units
- Unità Carbonatiche
Carbonate Units
- Litologie del substrato
Pre-Quaternarie
Lithologies of the Pre-Quaternary bedrock
- Depositi Pliocenici
Pliocene deposits
- Molasse Oligo-Mioceniche
Oligo-Miocene Molasse
- Unità terrigene Paleogene
Paleogene Terigenous Units
- Unità Carbonatiche
Carbonate Units

**TAVOLA 2
CARTA DEL TETTO
DEI CARBONATI**
(ISOBATE IN m
DAL l.m.m.)
(MAP OF THE TOP OF
OF CARBONATES:
ISOBATHS IN m FROM m.s.l.)



- Principali litologie affioranti
Outcropping lithologies
- Molasse Oligo-Mioceniche
Oligo-Miocene Molasse
- Unità Terrigene Paleogene
Paleogene Terigenous Units
- Unità Carbonatiche
Carbonate Units

- Isobate del tetto dei Carbonati
(riferimento l.m.m.,
equidistanza 100 m)
Depth to the top of Carbonates
(isolines from m.s.l.,
contour interval 100 m)
- Margine sud-occidentale
della Piattaforma Friulana
South-Western margin of the Friuli Platform
- Sovrascorrimenti Dinari ed Alpini
Dinaric and Alpine overthrusts
- Faglie dirette
Normal faults
- Pozzi
Wells
- Tracce delle sezioni geologiche
Tracks of the Geologic Sections

Con i contributi di:
**Sandro Venturini, Dario Sartorio,
Sergio Ragledi**
(ENI E&P S. Donato Milanese, Milano)

Alberto Castellarin
(Dip. di Scienze della Terra & Geologico Ambientale,
Università di Bologna)

Chiara Barbieri
(Dip. di Scienze della Terra, Università di Pavia)

Francesca Catenacci
(Dip. di Ing. Civile, Università di Trieste)

Regione Autonoma Friuli Venezia Giulia - Direzione
Centrale Ambiente e Lavori Pubblici - Servizio Geologico

Direttore del Servizio Geologico: Tiziano Tirelli

Coordinatore Cartografia Geologica
Regionale: Mario Ravaicco

Sistema di riferimento: Gauss-Boaga Fuso Est

Foglio con Note Illustrative

Abbinare cartografia a stampa
URBANOVA, cartografia CARTOGRAFICA - Ed. - Anno 2004