

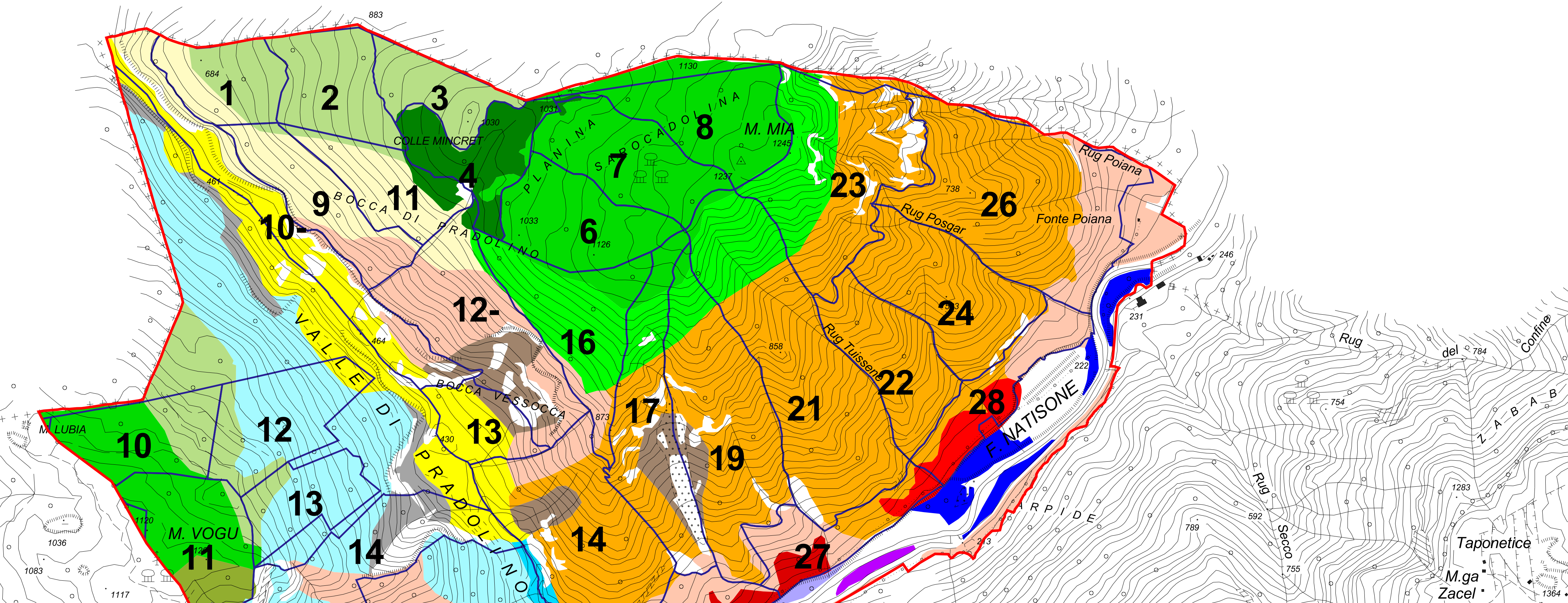
Area Natura 2000 IT3320018 "Forra del Pradolino e Monte Mia"

Carta dei tipi forestali

- Confine particellare
- Aceri-frassineto con ontano nero
- Aceri-frassineto con ostraia
- Aceri-frassineto tipico
- Aceri-tiglieto
- Carpineteto con frassino
- Carpineteto con ostraia
- Castagneto dei suoli mesici
- Faggeta montana tipica esalpica
- Faggeta submontana con ostraia
- Faggeta submontana dei suoli mesici carbonatici
- Faggeta submontana tipica
- Neocolonizzazione a prevalenza di salici ed altre specie ripariali
- Neocolonizzazione avanalpica tendente al carpineteto con frassino
- Neocolonizzazione esalpica tendente al carpineteto con frassino
- Orno-ostrieto primitivo di falda detritica
- Orno-ostrieto primitivo di forra
- Orno-ostrieto primitivo di rupe
- Orno-ostrieto tipico
- Orno-ostrieto tipico, var. con carpino bianco
- Rimboscimento di abete rosso su orno-ostrieto tipico, var. con carpino bianco
- Rimboscimento di pino su orno-ostrieto tipico, var. con carpino bianco
- Rimboscimento plurispecifico di conifere su faggeta submontana dei suoli mesici carbonatici

Scala 1:10.000

500 0 500 1000 metri



REGIONE AUTONOMA  
FRIULI VENEZIA GIULIA



Piano di gestione area della rete Natura 2000

SIC IT3320018

**Forra del Pradolino e Monte Mia**



**CARTA DEI TIPI FORESTALI**

Raggruppamento temporaneo professionisti

Dott. For. Michele Cassol  
Dott. Nat. Antonio Borgo  
Dott. Agr. Fulvio Genero  
Dott. For. Alberto Scariot

30 settembre 2013