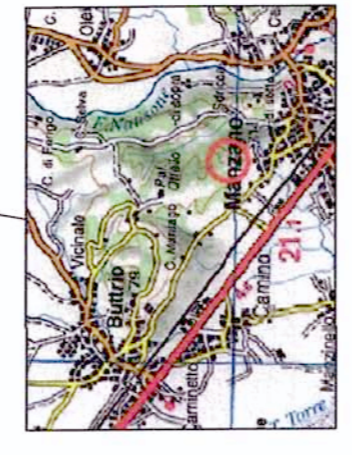
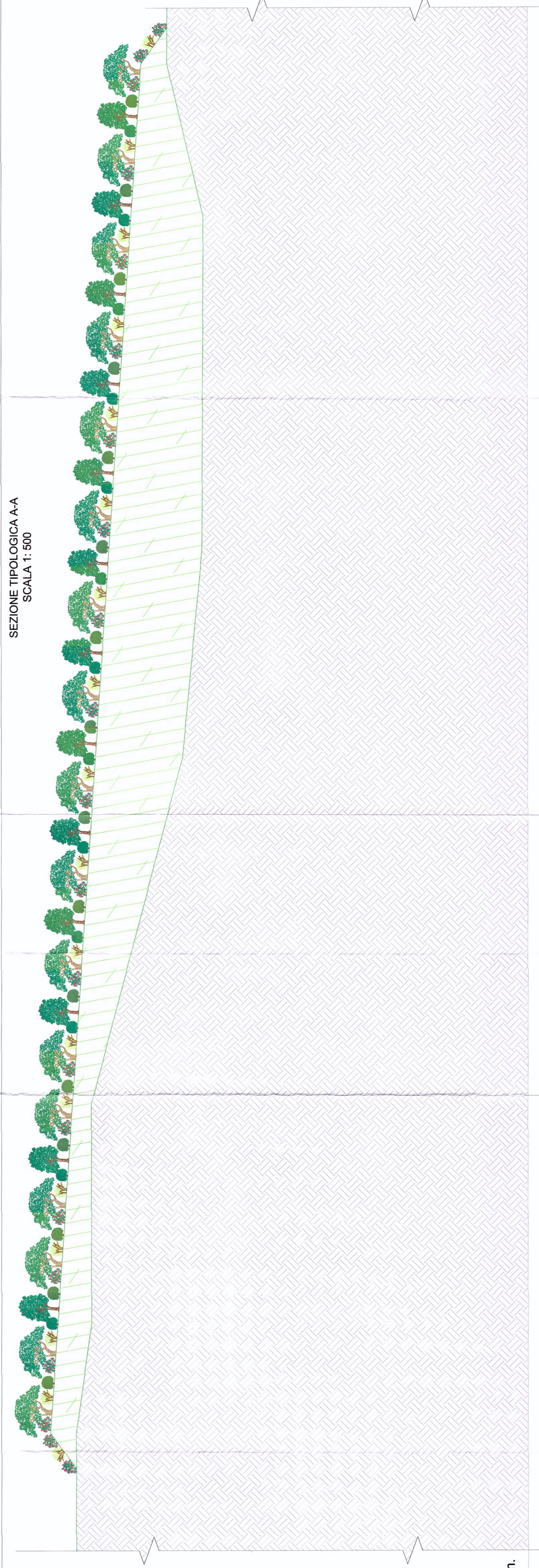
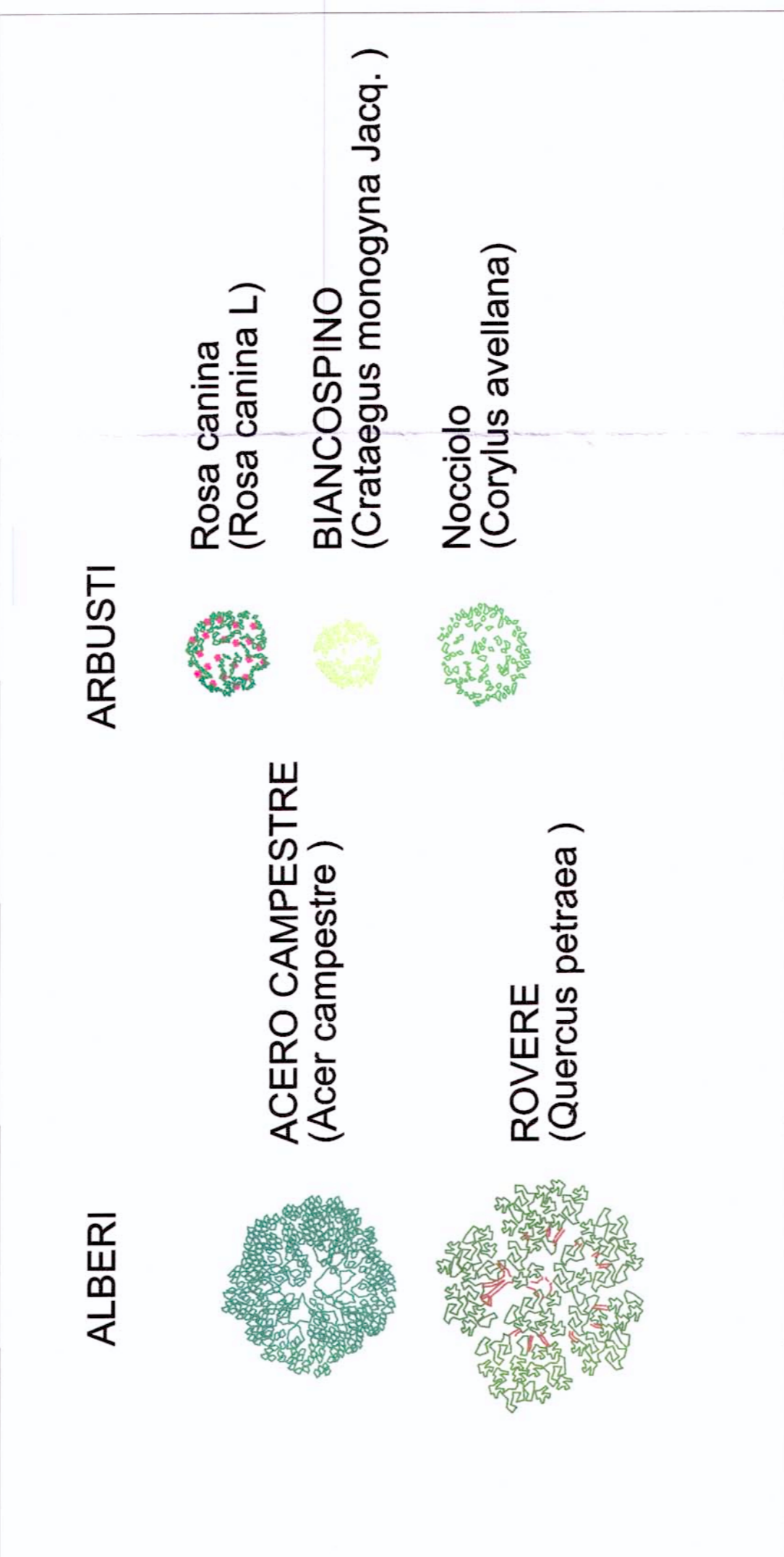
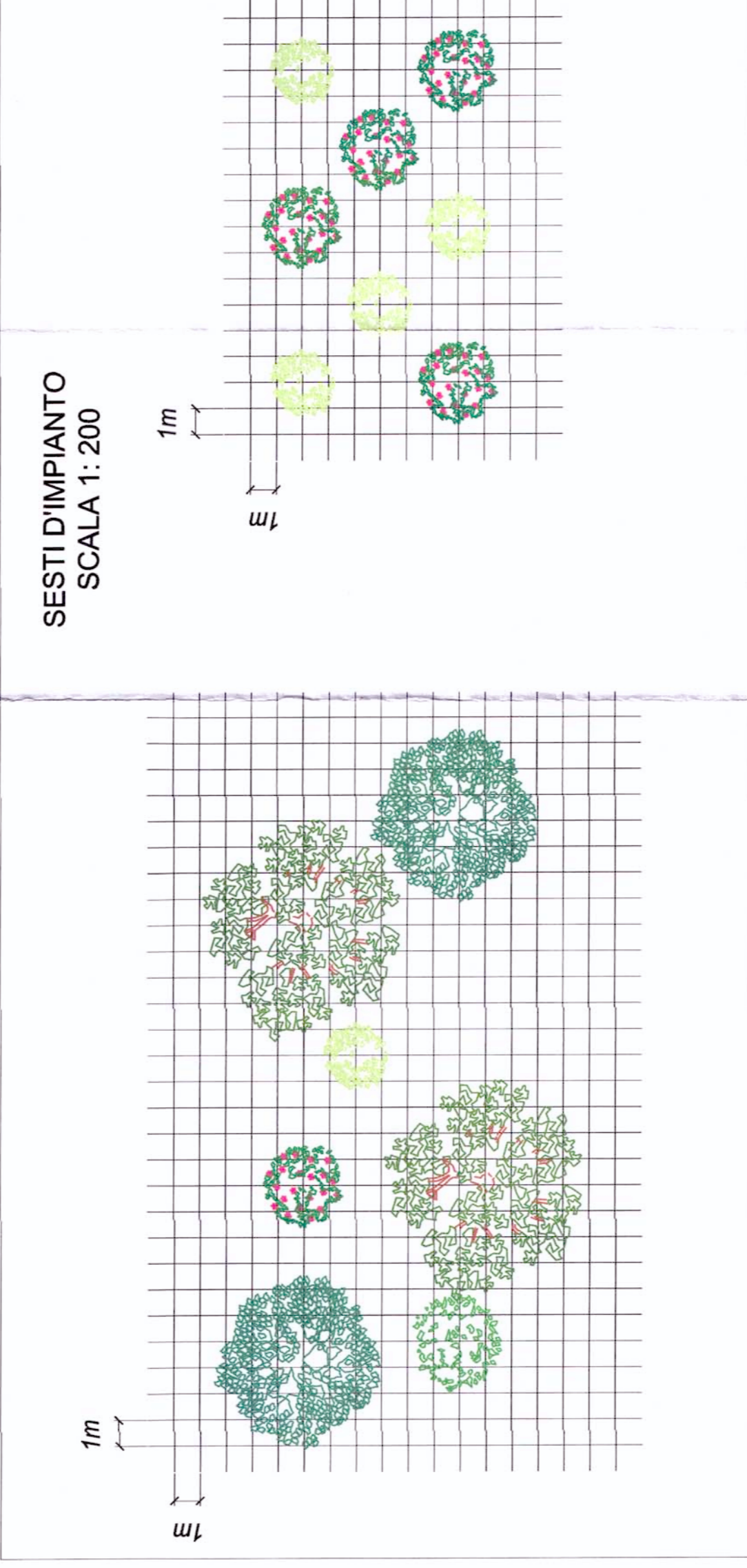


KEY PLAN



SUPERFICIE: 100.000 m²
CAPACITA' : c.a.800.000 m³
RIQUALIFICAZIONE MEDIANTE INERIMENTO
COPERTURA VEGETALE ARBOREA E ARBUSTIVA



Q = 0.00 m s.l.m.

COMITENTE

PROGETTAZIONE

DIREZIONE TECNICA
U.O.: AMBIENTE E ARCHEOLOGIA

PROGETTO PRELIMINARE

NUOVA LINEA AV/AC VENEZIA - TRIESTE
TRATTA PORTOGRUARO-RONCHI

Interventi di ricomposizione della cava Ronchi di Manzano

STRALCIO PLANIMETRICO E SEZIONE TIPOLOGICA

SCALA : VARIÉ

COMMESSA	LOTTO	FASE	ENTE TIPO DOC.	OPERADISCIPLINA	PROGR.	REV.
L346	00	R	22	PZ	TA0000	001 A

Rev.	Descrizione	Redatto	Data	Verificato	Data	Approvato	Data
A	Emissione Per Commenti	Alba D.	28.11.2010	C. B.	28.11.2010		28.11.2010

Questo progetto è autorizzato
Dalla Provincia di Padova

FILE: L346DR2PZTA000001A.dwg n. Elib.: 485