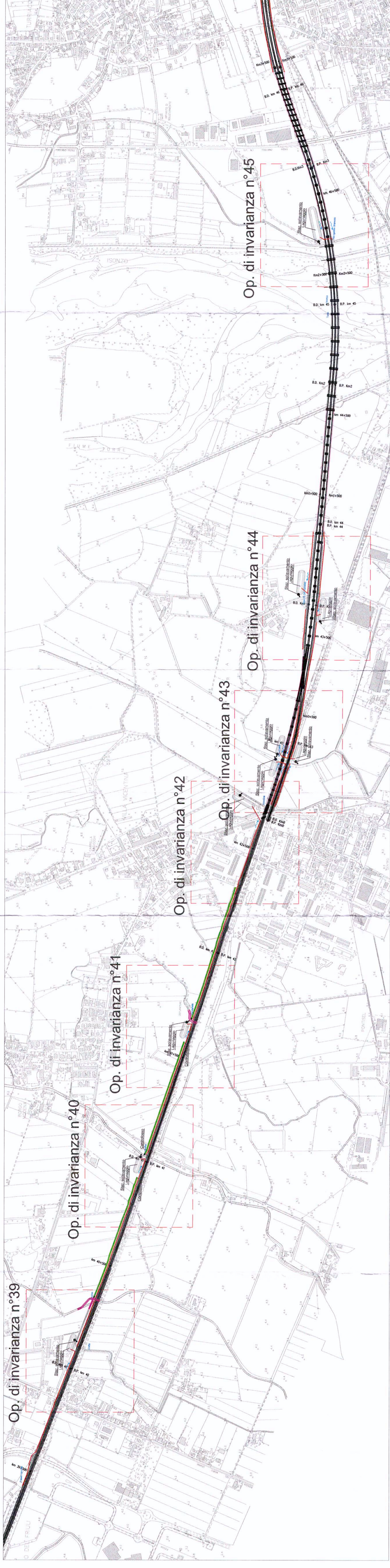


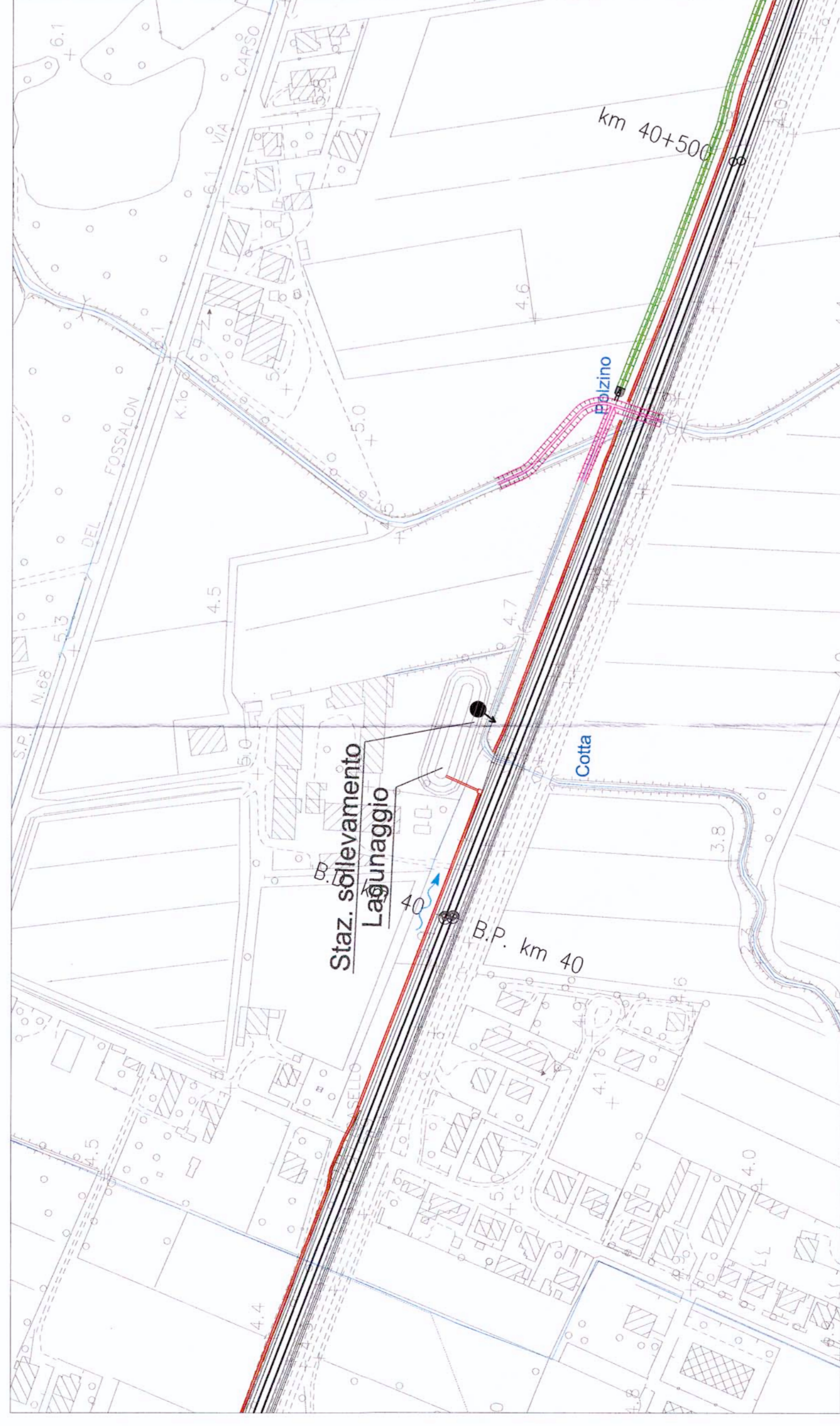
INQUADRAMENTO PLANIMETRICO



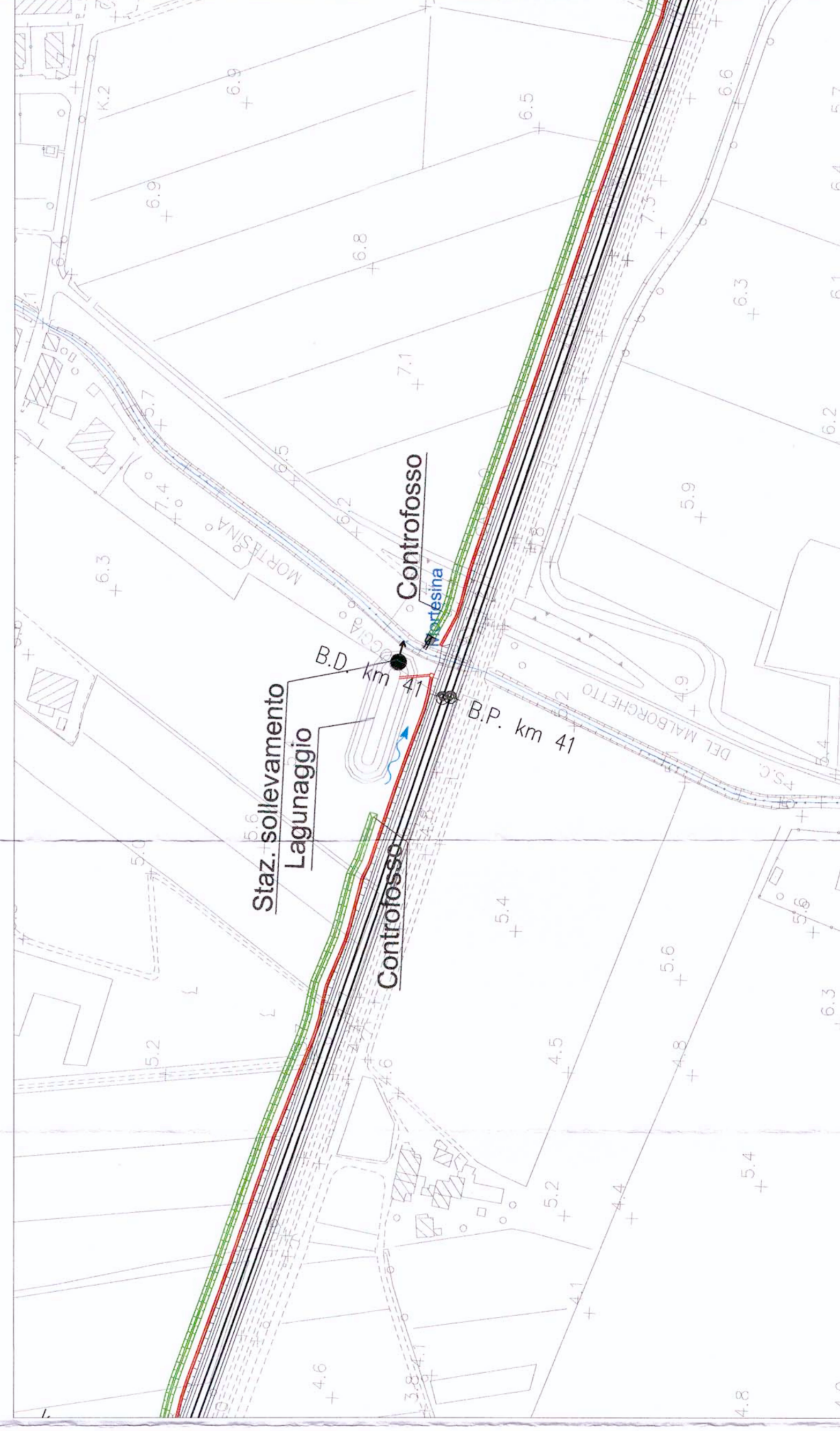
Op. di invarianza n°39
Progr. Km 40+070
VOLUME DI LAMINAZIONE 540 mc
SUPERFICIE DRENANTE 1,2 ha
STAZIONE SOLLEVAMENTO Q=12 ls

Op. di invarianza n°40
Progr. Km 41+000
VOLUME DI LAMINAZIONE 540 mc
SUPERFICIE DRENANTE 1,2 ha
STAZIONE SOLLEVAMENTO Q=12 ls

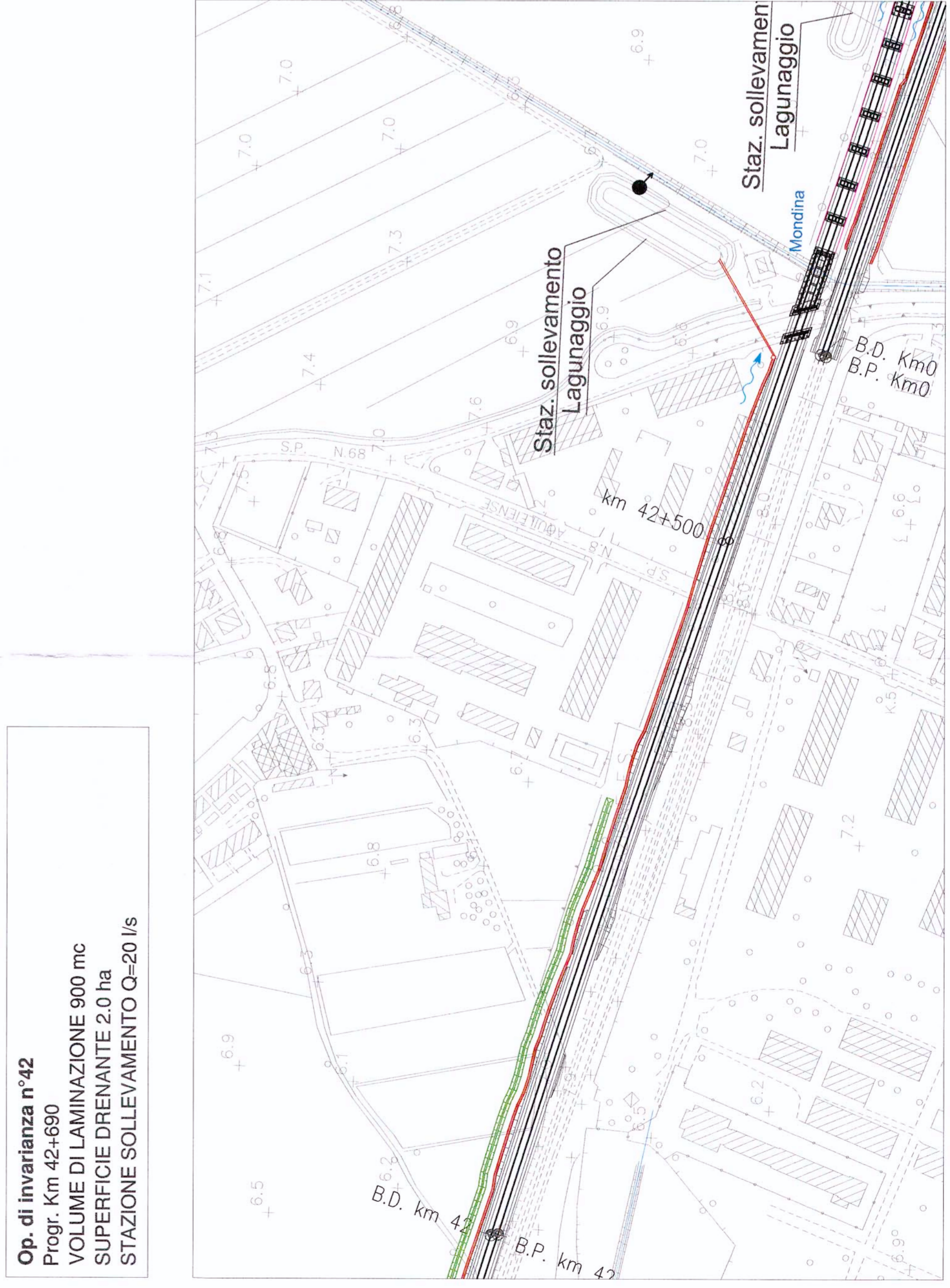
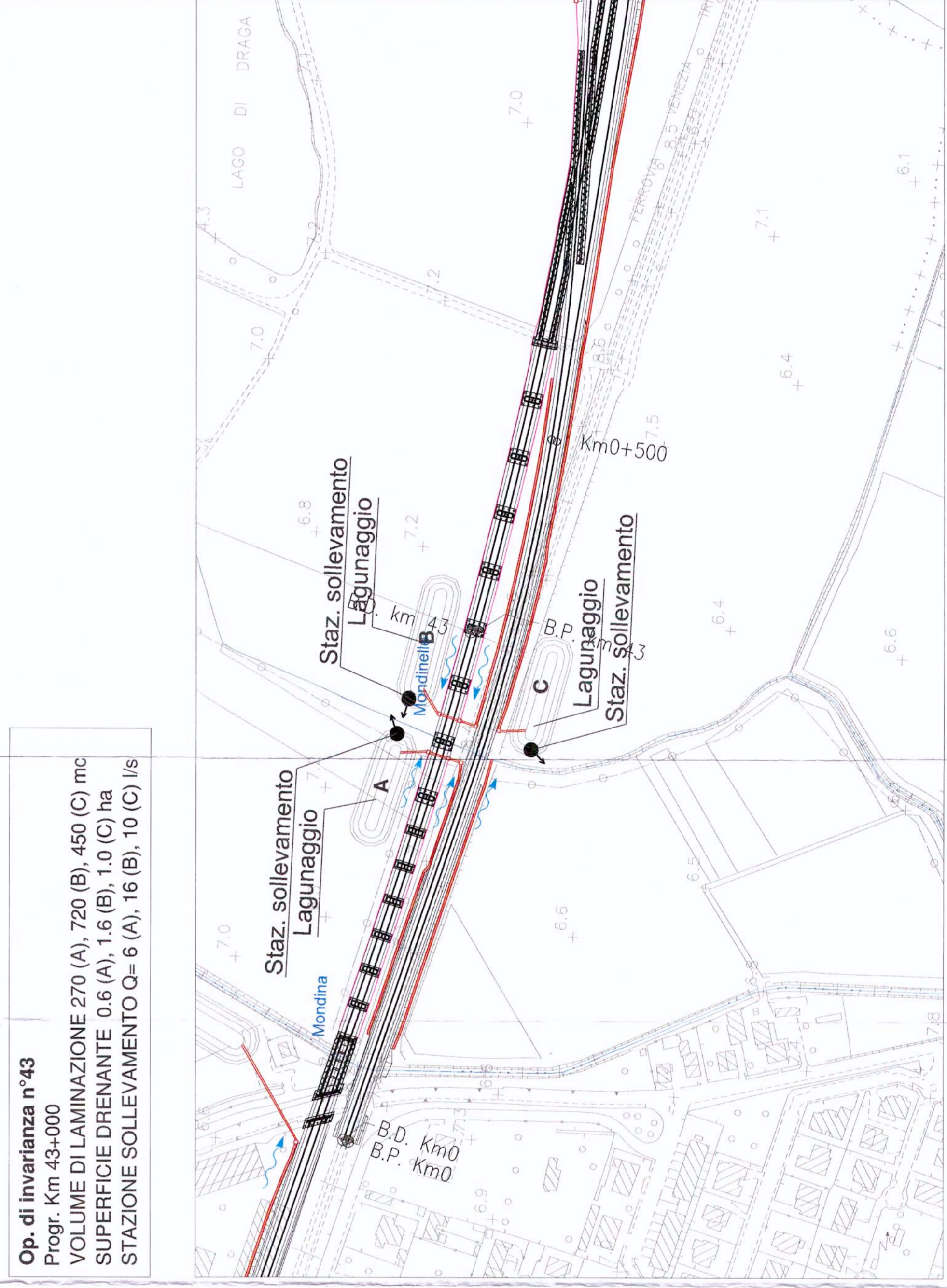
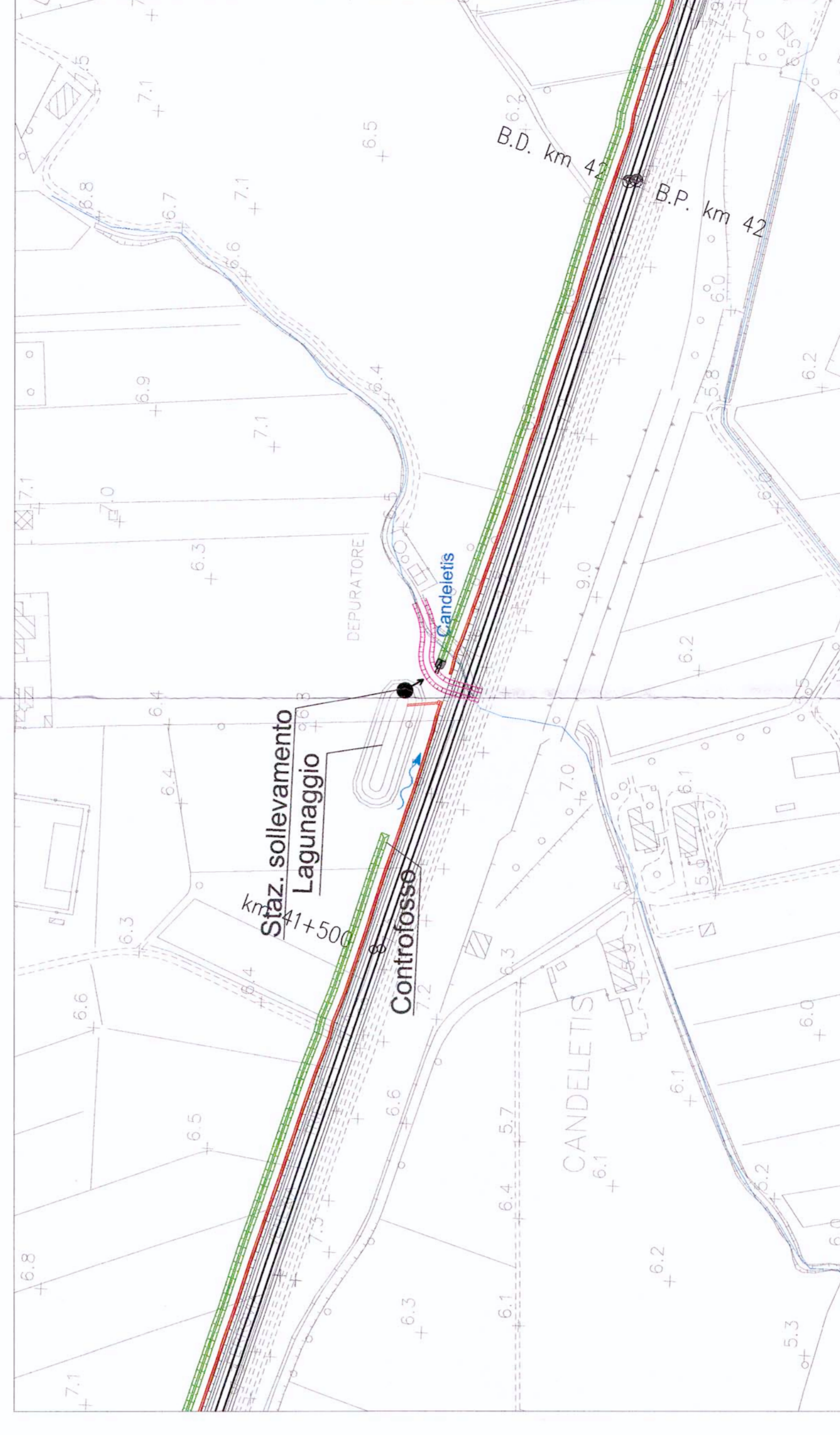
Op. di invarianza n°41
Progr. Km 41+620
VOLUME DI LAMINAZIONE 540 mc
SUPERFICIE DRENANTE 1,2 ha
STAZIONE SOLLEVAMENTO Q=12 ls



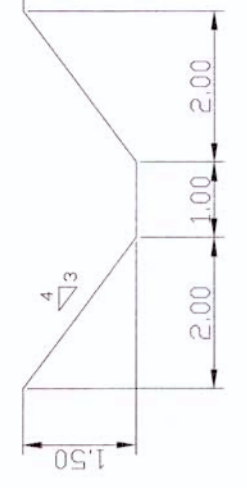
Op. di invarianza n°42
Progr. Km 42+690
VOLUME DI LAMINAZIONE 900 mc
SUPERFICIE DRENANTE 2,0 ha
STAZIONE SOLLEVAMENTO Q=20 ls



Op. di invarianza n°43
Progr. Km 43+000
VOLUME DI LAMINAZIONE 270 (A), 720 (B), 450 (C) mc
SUPERFICIE DRENANTE 0,6 (A), 1,6 (B), 1,0 (C) ha
STAZIONE SOLLEVAMENTO Q=6 (A), 16 (B), 10 (C) ls



Controfosso



- Canaletta grigliata
- Tubazioni viadotto
- St. di sollevamento
- Restituzione all'idrografia superficiale
- Verso scorrimento canaletta/tubazioni

COMMITTENTE:
GRUPPO FERROVIARIO ITALIANA

PROGETTAZIONE



U.O.: CORPO STRADALE E GEOTECNICA

PROGETTO PRELIMINARE

NUOVA LINEA AV/AC VENEZIA - TRIESTE
TRATTA PORTOGUARO - RONCHI DEI LEONARI
Inquadramento opere di invarianza idraulica 9/10

SCALA: VARIE

COMMESSA	LOTTO	FASE	ENTE	TIPO DOC.	OPERAZIONE	PROGR.	REV.
L.346	00	R	11	PZ	ID0002	009	A
Rev.	Descrizione	Redatto	Data	Verificato	Data	Approvato	Data
A	EMISSIONE DEFINITIVA	18/07/2003	18/07/2003	18/07/2003	18/07/2003	18/07/2003	18/07/2003