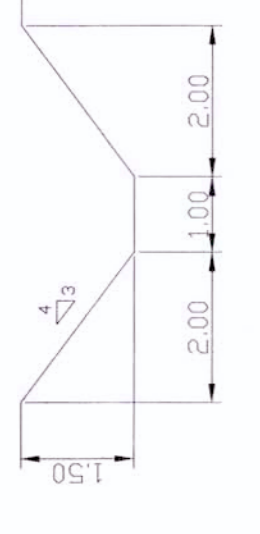
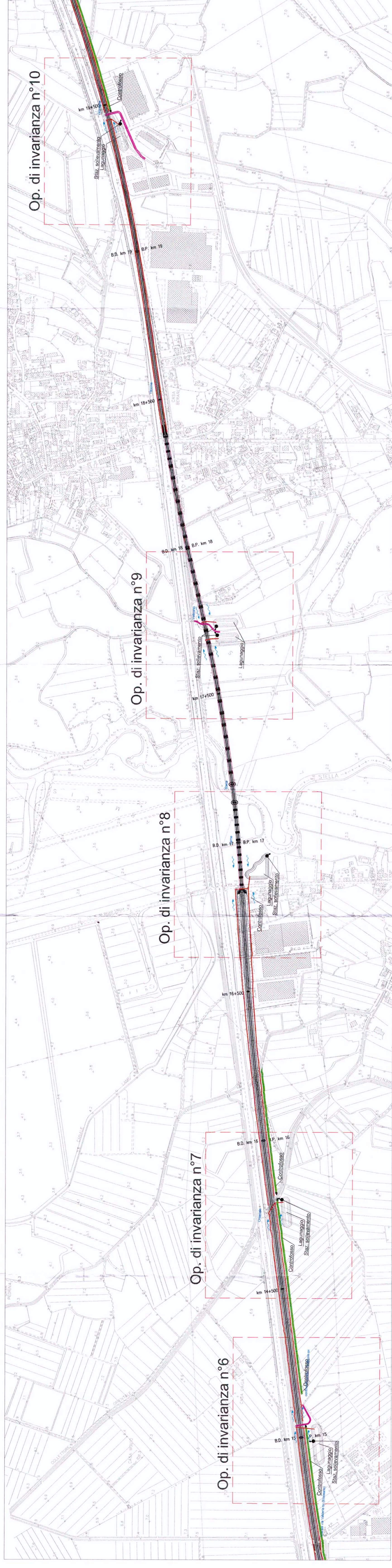


Controfosso



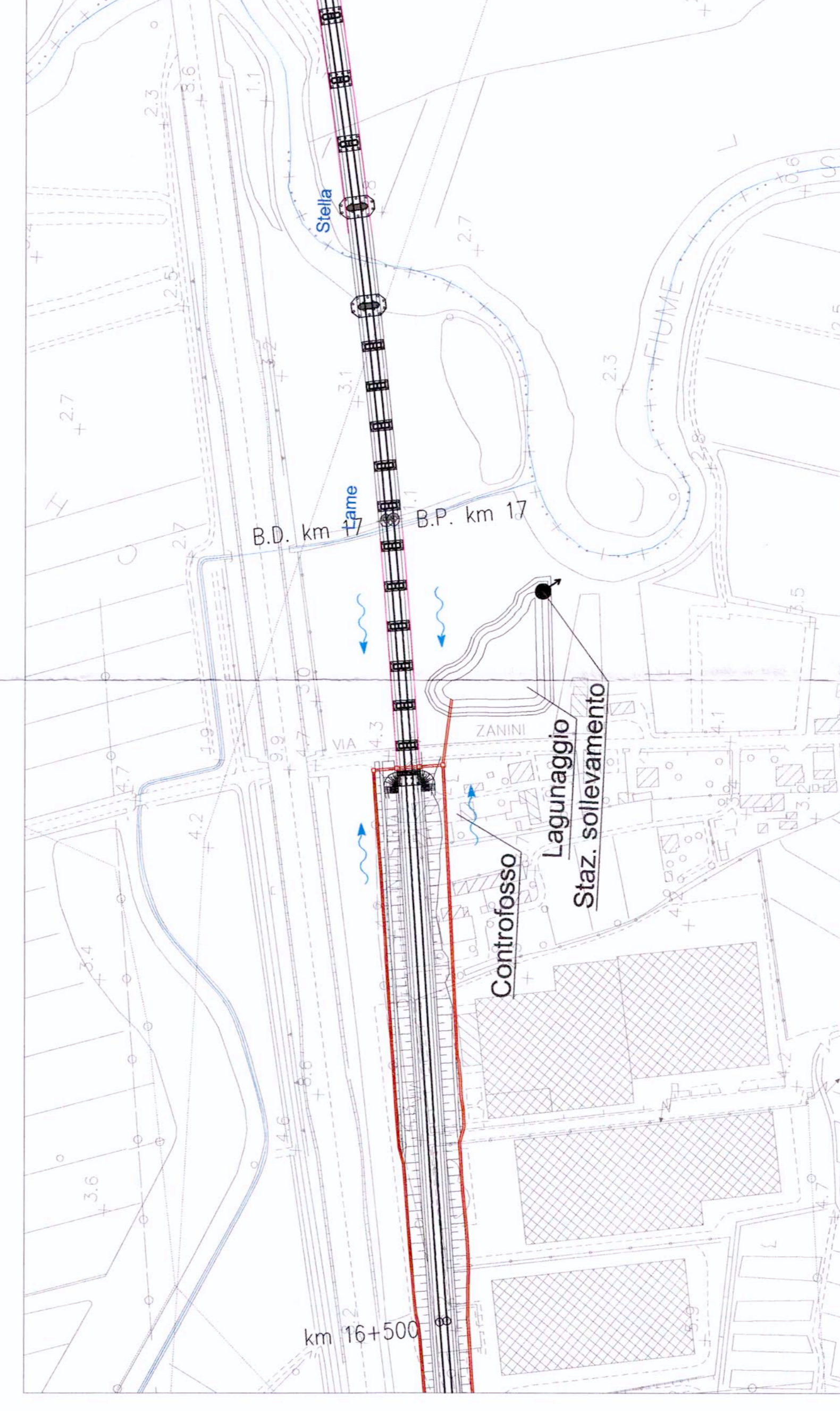
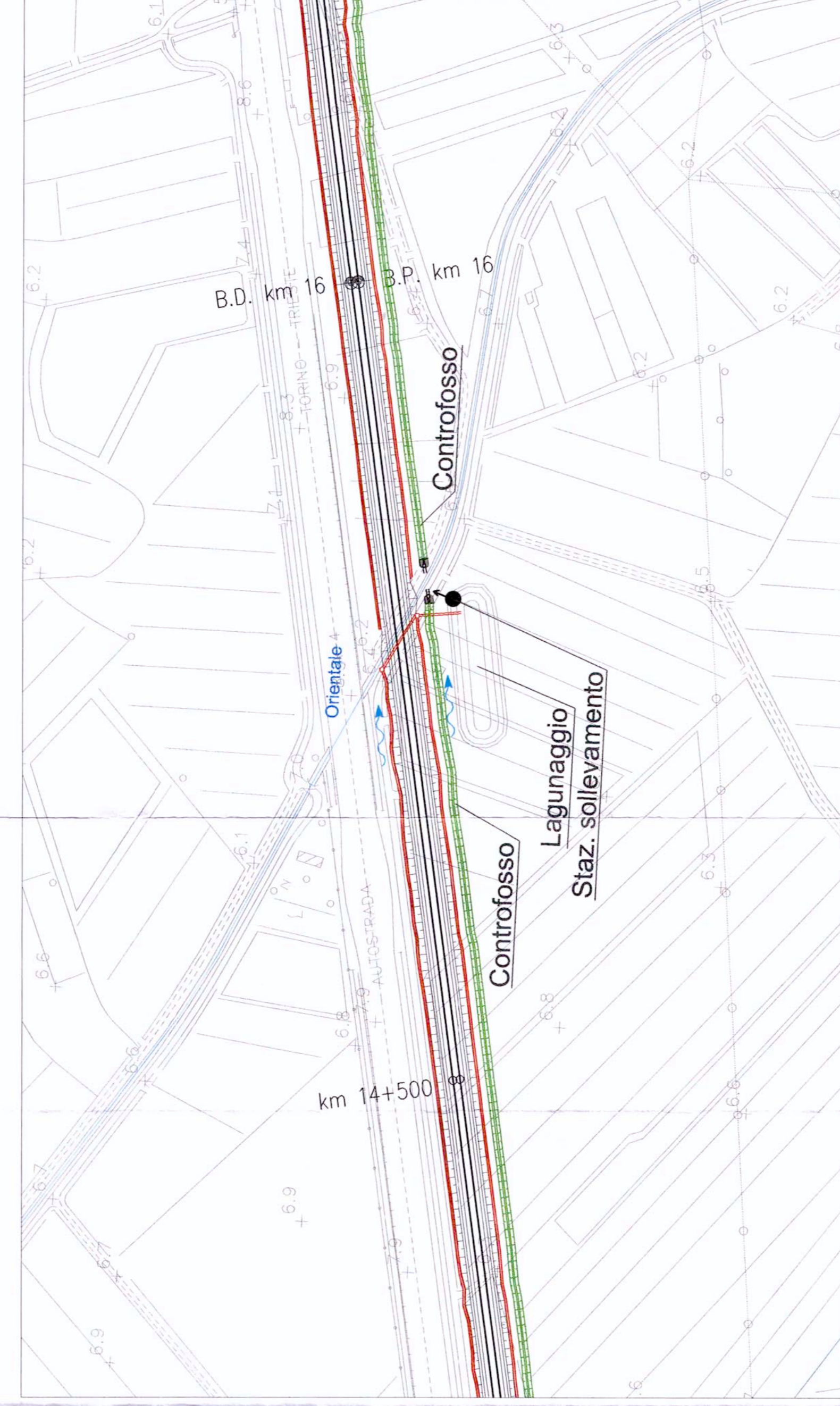
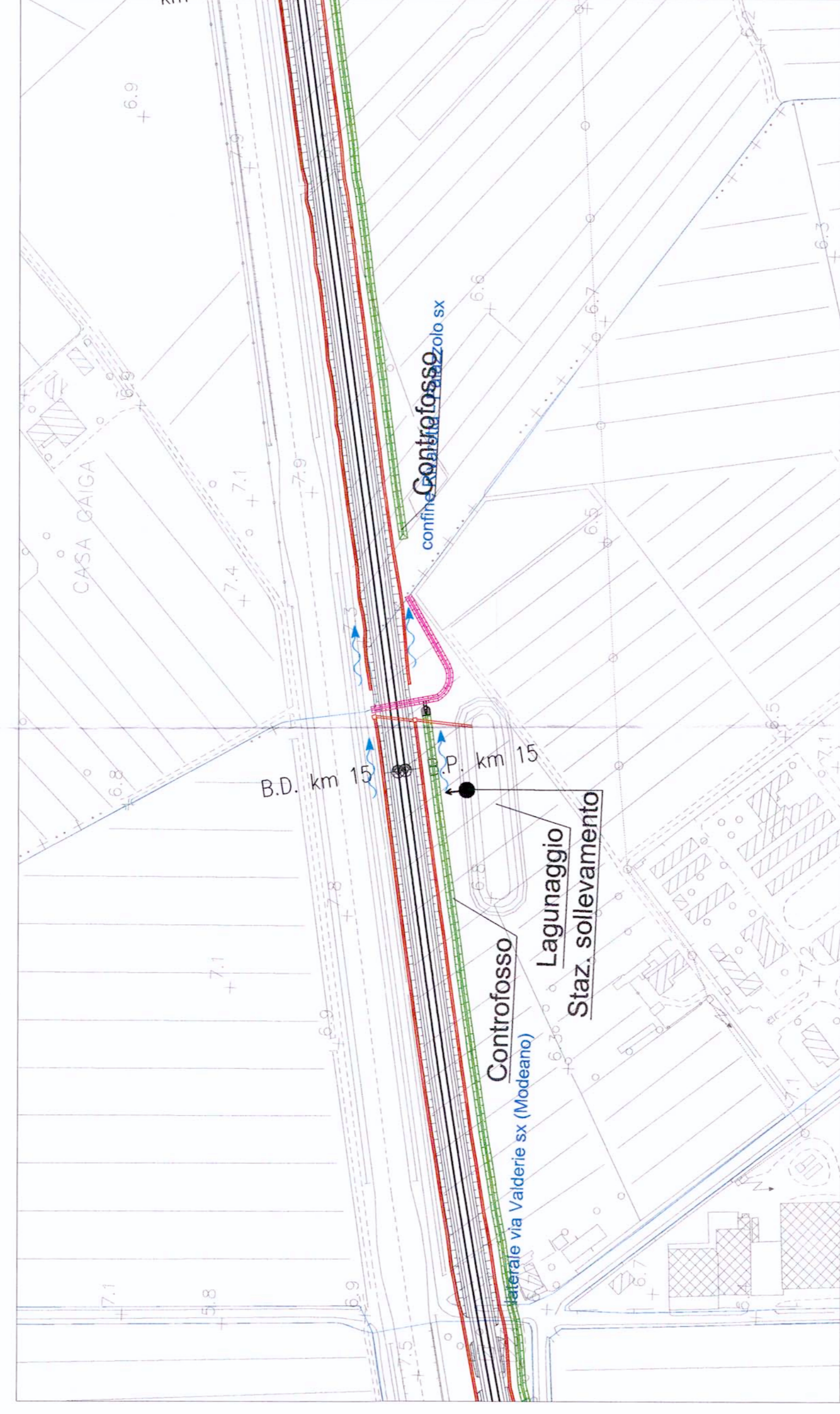
- Canaletta grigliata
- Tubazioni viadotto
- St. di sollevamento
- Restituzione all'idrografia superficiale
- Verso scorrimento canalette/tubazioni



Op. di invarianza n°6
 Progr. Km 15+040
 VOLUME DI LAMINAZIONE 1620 mc
 SUPERFICIE DRENANTE 3,6 ha
 STAZIONE SOLLEVAMENTO Q=36 l/s

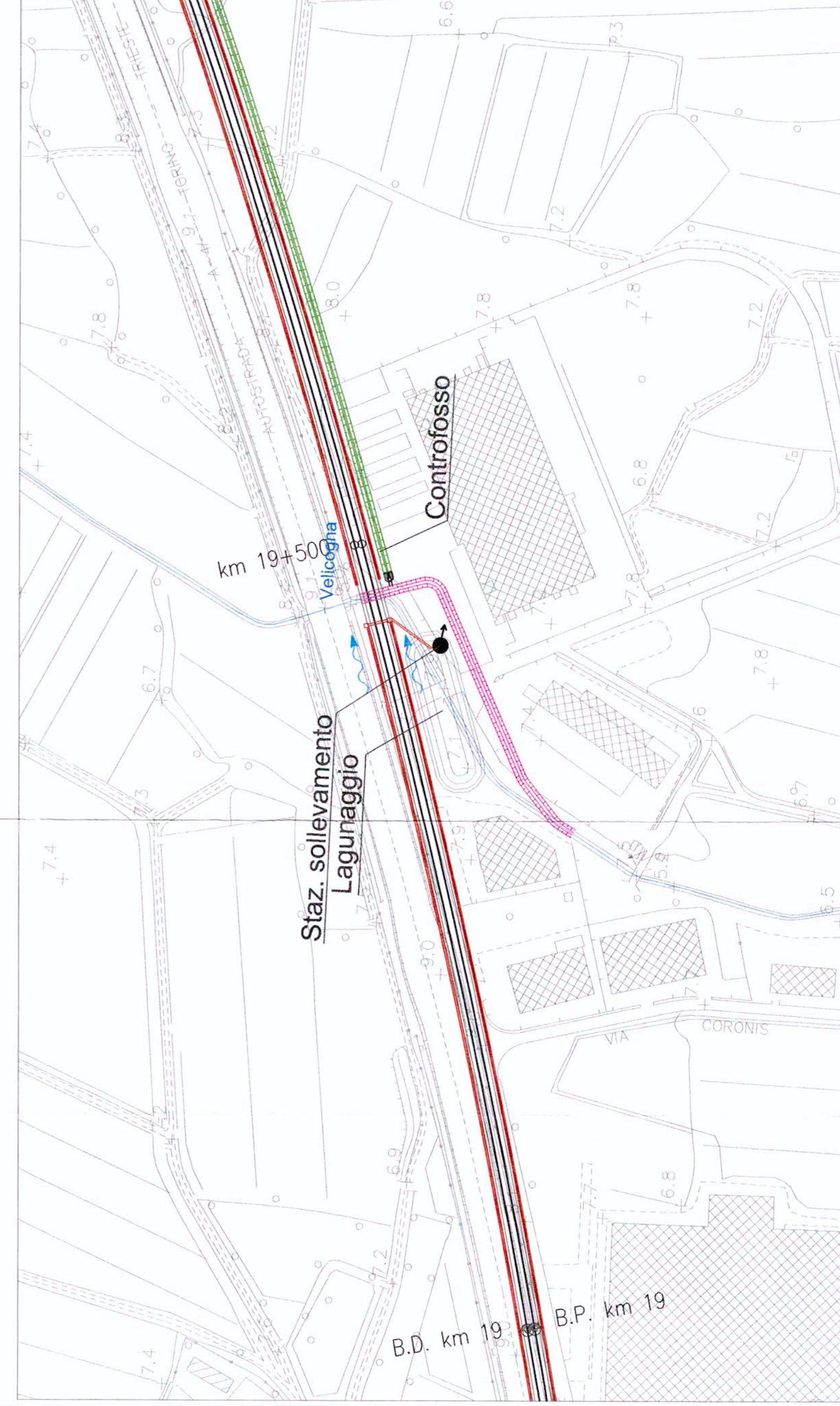
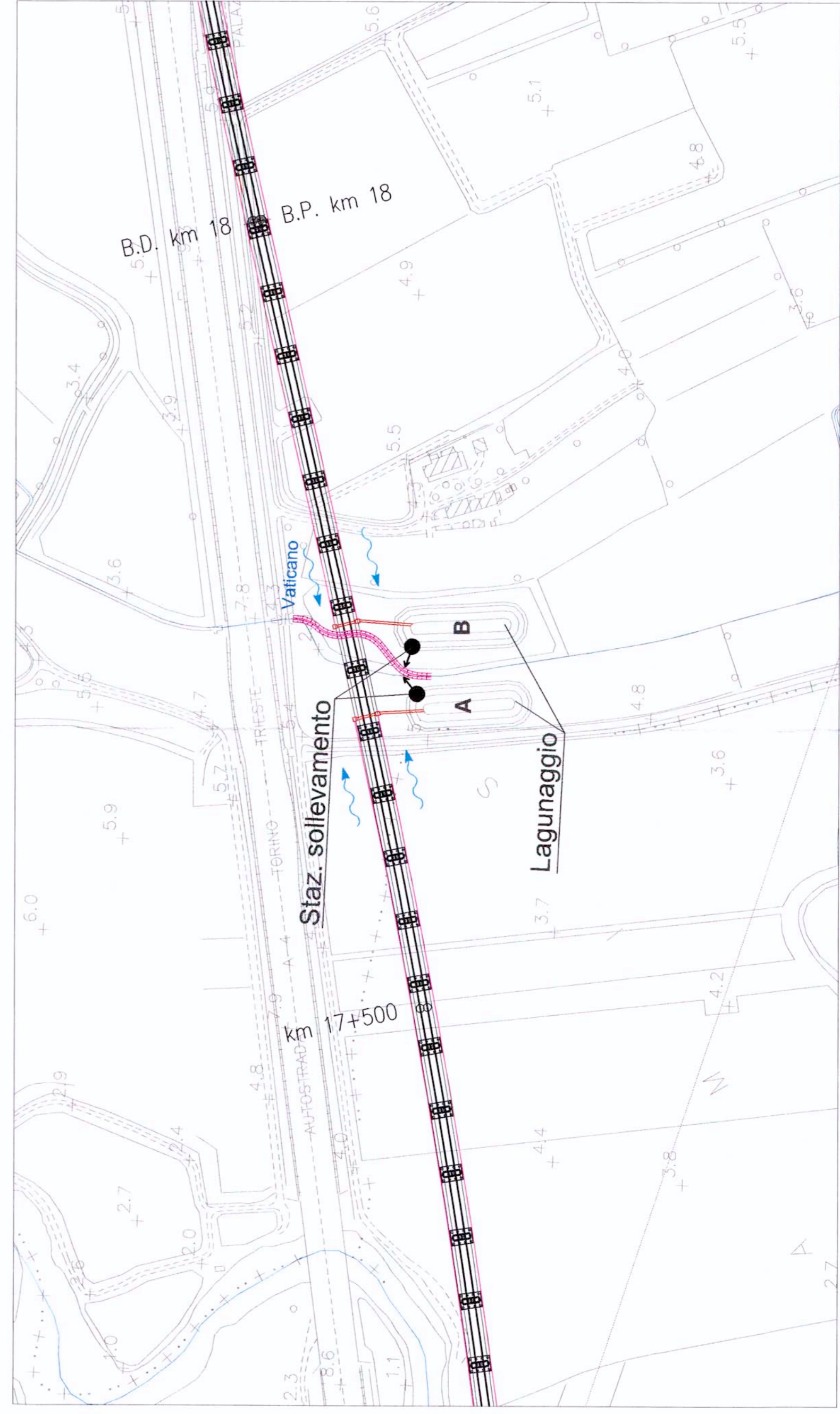
Op. di invarianza n°7
 Progr. Km 15+750
 VOLUME DI LAMINAZIONE 765 mc
 SUPERFICIE DRENANTE 1,7 ha
 STAZIONE SOLLEVAMENTO Q=17 l/s

Op. di invarianza n°8
 Progr. Km 16+500
 VOLUME DI LAMINAZIONE 1350 mc
 SUPERFICIE DRENANTE 3 ha
 STAZIONE SOLLEVAMENTO Q=30 l/s



Op. di invarianza n°9
 Progr. Km 17+700
 VOLUME DI LAMINAZIONE 360 (A), 450 (B) mc
 SUPERFICIE DRENANTE 0,8 (A), 1,0 (B) ha
 STAZIONE SOLLEVAMENTO Q=8 (A), 10 (B) l/s

Op. di invarianza n°10
 Progr. Km 19+400
 VOLUME DI LAMINAZIONE 700 mc
 SUPERFICIE DRENANTE 1,56 ha
 STAZIONE SOLLEVAMENTO Q=15,5 l/s



COMMITTENTE:



PROGETTAZIONE:



U.O.: CORPO STRADALE E GEOTECNICA

PROGETTO PRELIMINARE

NUOVA LINEA AV/AC VENEZIA - TRIESTE
 TRATTA PORTOGUARO - RONCHI DEI LEGIONARI
 Inquadramento opere di invarianza idraulica 2/10

SCALA:

VARIE

COMMESSA LOTTO FASE ENTE TIPO DOC. OPERA/DISCIPLINA PROG. REV.

L.346 00 R 11 PZ ID0002 002 A

Rev.	Descrizione	Redatto	Verificato	Data	Approvato	Data	Autologata Data
A	EMISSIONE DEFINITIVA	14/07/2010	F. Capa	14/07/2010	14/07/2010	14/07/2010	14/07/2010

FILE: L34600R11PZ000002A.dwg N. PROGETTO: 244

