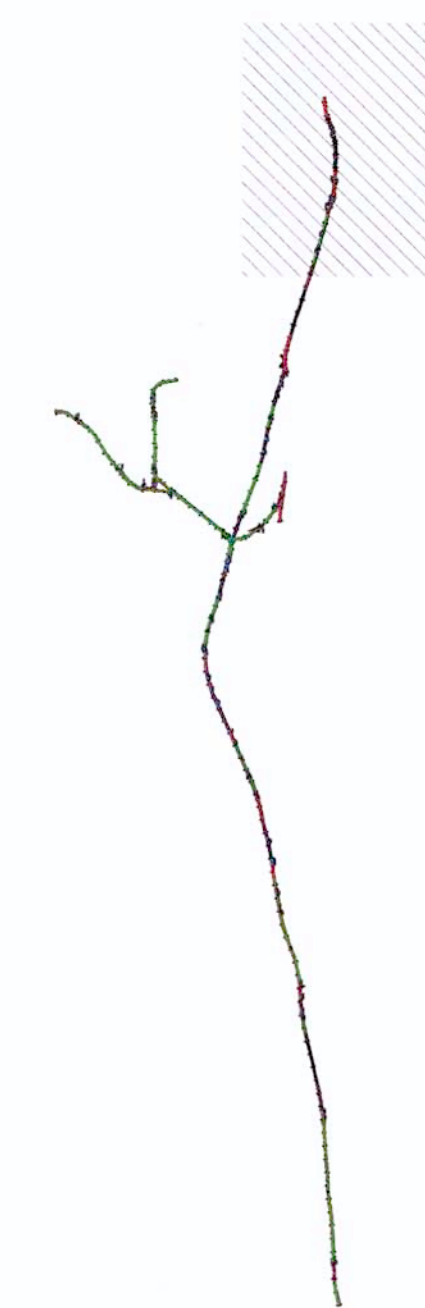


LEGENDA

- P1 pericolosità moderata
area soggetta a scolo meccanico
- P1 pericolosità moderata
Tr 100 anni h>0
- P2 pericolosità media
Tr 50 anni 0<q<1m
- P3 pericolosità elevata
Tr 50 anni h>1m
- P1 pericolosità moderata
Tr 100 anni h>1m
- P2 pericolosità media
Tr 100 anni h>1m
- P3 pericolosità elevata
Tr 100 anni h>1m
- possibile rottura arginale

Dati estrapolati da "Progetto di Piano Stralcio per l'assetto idrogeologico dei bacini dei fiumi Livenza, Tagliamento, Piave, Brenta-Bacchiglione", Autorità di bacini dei fiumi livenza, Tagliamento, Piave, Brenta e Bacchiglione)



COMITENTE:



PROGETTAZIONE:



U.O.: CORPO STRADALE E GEOTECNICA

PROGETTO PRELIMINARE

NUOVA LINEA AV/AC VENEZIA - TRIESTE
TRATTA PORTOGRUARO - RONCHI DEI LEGIONARI

Planimetria con fasce di esondazione secondo la pianificazione #1

SCALA:
1:10000

COMMESSA LOTTO FASE ENTE TIPO DOC. OPERADISCIPLINA PROG. REV.

L346	00	R	11	C4	ID0002	007	A
------	----	---	----	----	--------	-----	---

Rev.	Descrizione	Redatto	Data	Verificato	Data	Approvato	Data
A	EMISSIONE DEFINITIVA	EMERENTI	10/02/2010	F. ZANON	10/02/2010	10/02/2010	10/02/2010

FILE: L346R11C4ID0002007A.dwg
REVISIONI: 2/1,2

