

LEGENDA

Consenso Integrativo dei Devisi Ambientali - Impedibilità, con Nota Integrativa, elaborata con i dati geologici e idrogeologici disponibili, a scala 1:5000, per la tratta di linea ferroviaria ad alta velocità di cui costituisce parte integrante. Il presente documento ha lo scopo di illustrare le caratteristiche e le condizioni di attuazione del progetto, a scala 1:5000, per la tratta di linea ferroviaria ad alta velocità di cui costituisce parte integrante. Il presente documento ha lo scopo di illustrare le caratteristiche e le condizioni di attuazione del progetto, a scala 1:5000, per la tratta di linea ferroviaria ad alta velocità di cui costituisce parte integrante.

CONSENSO INTEGRATIVO DEI DEVISI AMBIENTALI

Impedibilità

Linee in corrispondenza di vincoli

Campi di vincoli

Linee di vincolo

Linee di vincolo

Linee di vincolo

CONSENSO INTEGRATIVO DEI DEVISI AMBIENTALI

Impedibilità

Linee in corrispondenza di vincoli

Campi di vincoli

Linee di vincolo

Linee di vincolo

Linee di vincolo

CONSENSO INTEGRATIVO DEI DEVISI AMBIENTALI

Impedibilità

Linee in corrispondenza di vincoli

Campi di vincoli

Linee di vincolo

Linee di vincolo

Linee di vincolo

CONSENSO INTEGRATIVO DEI DEVISI AMBIENTALI

Impedibilità

Linee in corrispondenza di vincoli

Campi di vincoli

Linee di vincolo

Linee di vincolo

Linee di vincolo

CONSENSO INTEGRATIVO DEI DEVISI AMBIENTALI

Impedibilità

Linee in corrispondenza di vincoli

Campi di vincoli

Linee di vincolo

Linee di vincolo

Linee di vincolo

CONSENSO INTEGRATIVO DEI DEVISI AMBIENTALI

Impedibilità

Linee in corrispondenza di vincoli

Campi di vincoli

Linee di vincolo

Linee di vincolo

Linee di vincolo

CONSENSO INTEGRATIVO DEI DEVISI AMBIENTALI

Impedibilità

Linee in corrispondenza di vincoli

Campi di vincoli

Linee di vincolo

Linee di vincolo

Linee di vincolo

CONSENSO INTEGRATIVO DEI DEVISI AMBIENTALI

Impedibilità

Linee in corrispondenza di vincoli

Campi di vincoli

Linee di vincolo

Linee di vincolo

Linee di vincolo

CONSENSO INTEGRATIVO DEI DEVISI AMBIENTALI

Impedibilità

Linee in corrispondenza di vincoli

Campi di vincoli

Linee di vincolo

Linee di vincolo

Linee di vincolo

CONSENSO INTEGRATIVO DEI DEVISI AMBIENTALI

Impedibilità

Linee in corrispondenza di vincoli

Campi di vincoli

Linee di vincolo

Linee di vincolo

Linee di vincolo

CONSENSO INTEGRATIVO DEI DEVISI AMBIENTALI

Impedibilità

Linee in corrispondenza di vincoli

Campi di vincoli

Linee di vincolo

Linee di vincolo

Linee di vincolo

CONSENSO INTEGRATIVO DEI DEVISI AMBIENTALI

Impedibilità

Linee in corrispondenza di vincoli

Campi di vincoli

Linee di vincolo

Linee di vincolo

Linee di vincolo

CONSENSO INTEGRATIVO DEI DEVISI AMBIENTALI

Impedibilità

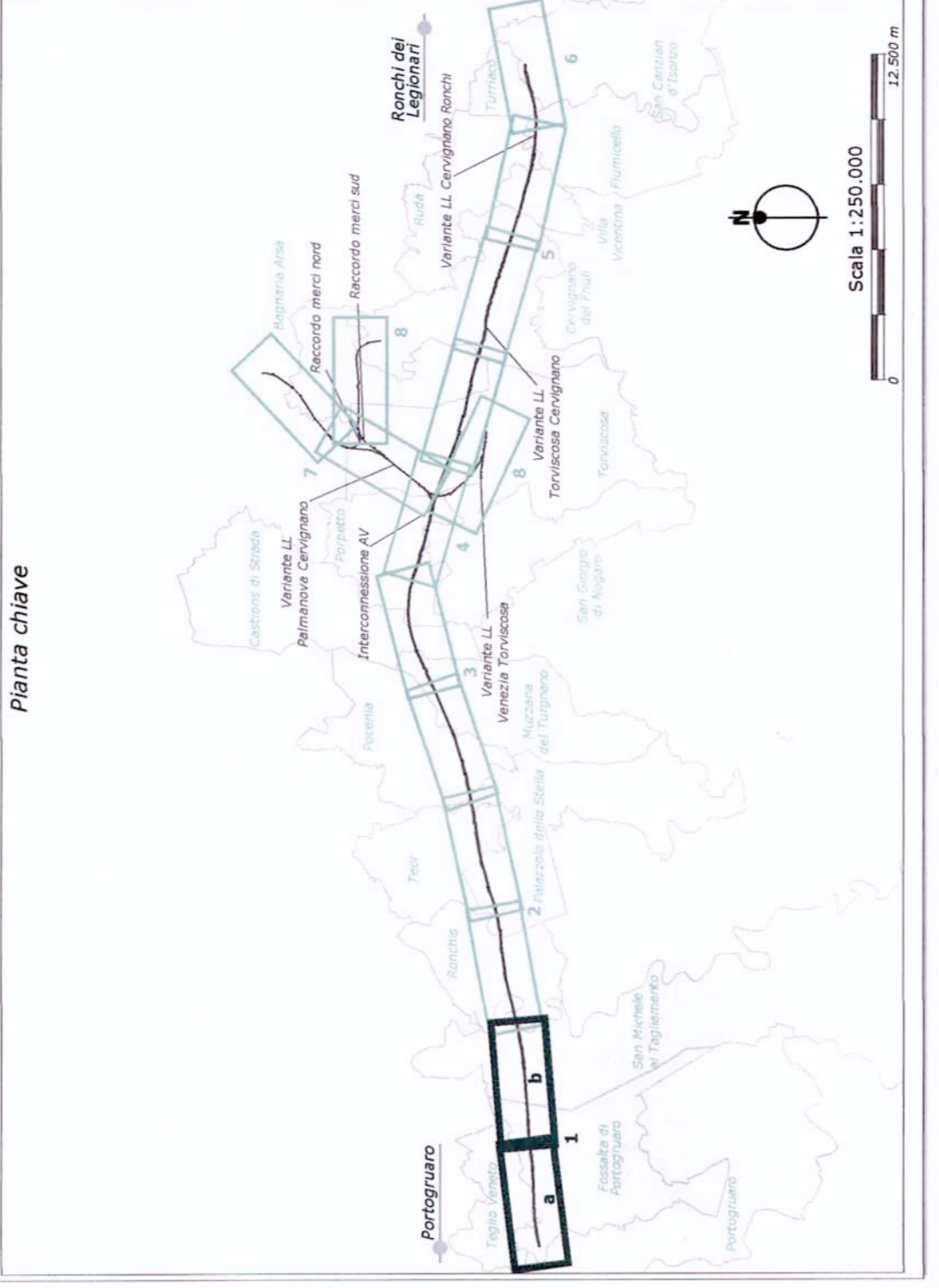
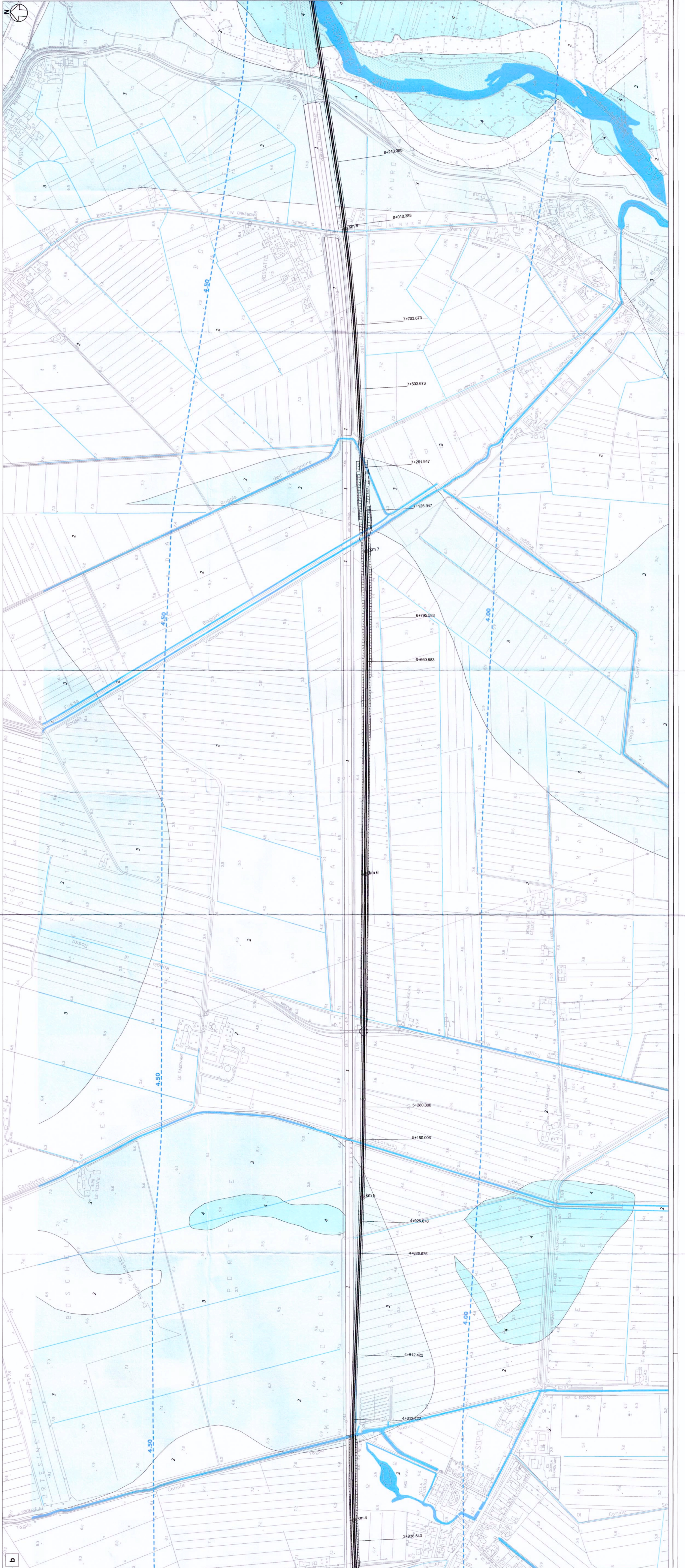
Linee in corrispondenza di vincoli

Campi di vincoli

Linee di vincolo

Linee di vincolo

Linee di vincolo



COMITENTE

IRFI
IRFI FERROVIARIA ITALIANA
GRUPPO FERROVIE DELLO STATO

PROGETTAZIONE

TALFER
GRUPPO FERROVIE DELLO STATO

U.O.: GEOLOGIA

PROGETTO PRELIMINARE

NUOVA LINEA AVIAC VENEZIA - TRIESTE
TRATTA PORTOGUARO - RONCHI DEI LEGIONARI

Geologia - Geomorfologia - Idrogeologia

Scala: 1:5.000

Carta idrogeologica
al km 0-1000 di km 4+000 al km 4+500 - Foglio 1/8

COMMESSA LOTTO FASE ENTE TIPO DOC. OPERADISCIPLINA PROG. REV.

L346 00 R 89 N5 GED002 001 A

Rev.	Descrizione	Redatto	Data	Verificato	Data	Approvato	Data
0	Emissione per commenti						
A	Emissione definitiva						