

LEGENDA

Elementi idrografici

- Canali di scolo e canali
- Specchio d'acqua a lago

Stato

- Stato attuale
- Stato futuro

Tracce di corso d'acqua

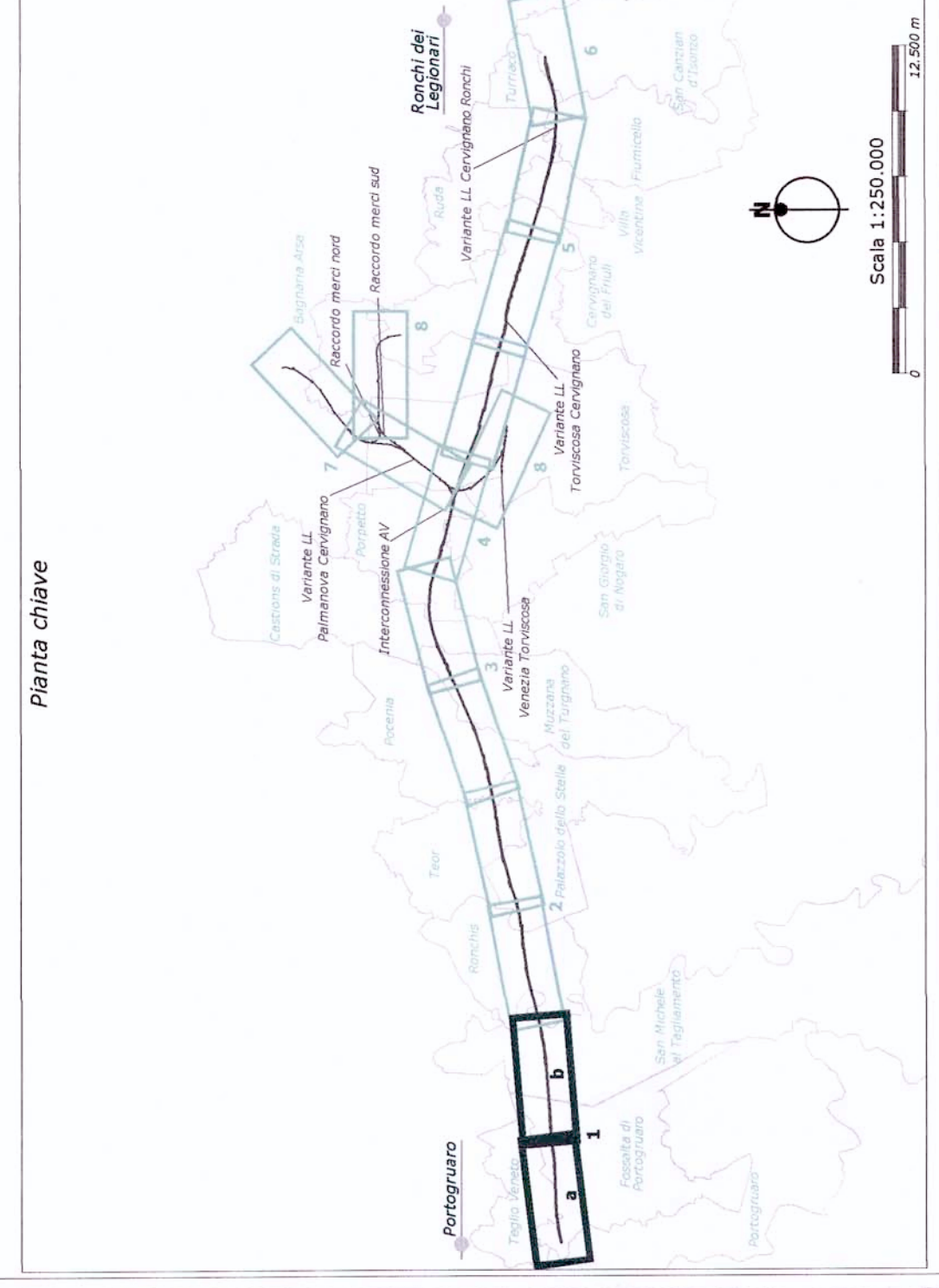
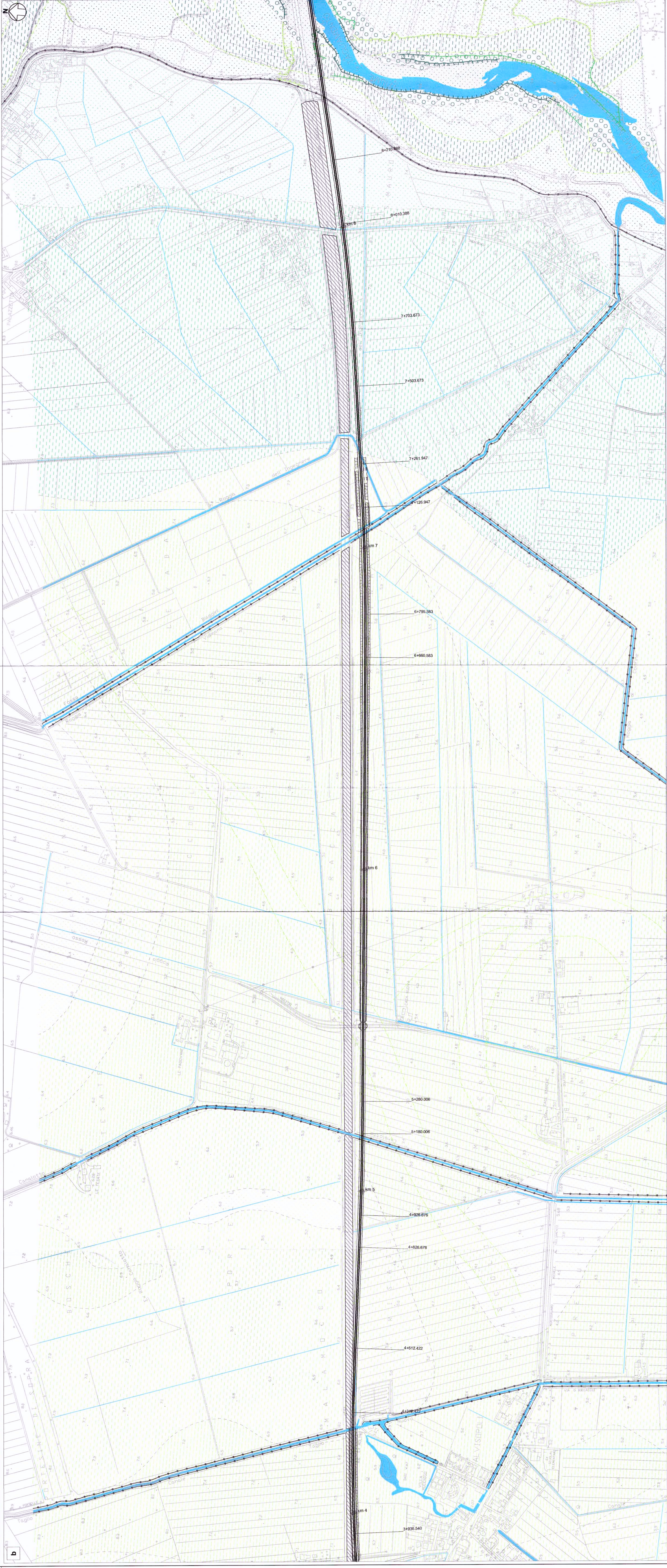
- Traccia di corso d'acqua
- Traccia di corso alluvionato
- Deposito alluvionale a tutto spande, canale
- Deposito alluvionale a tutto spande, valle
- Deposito alluvionale a tutto spande, liti
- Deposito alluvionale a tutto spande, argine
- Argine

Stato

- Forme antropiche e naturali
- Depositi alluvionali
- Canali
- Argine artificiali
- Soggetti in piano

Simbologia

- Tracciato ferroviario



COMITENTE

PROGETTAZIONE

U.O.: GEOLOGIA

PROGETTO PRELIMINARE

**NUOVA LINEA AV/AC VENEZIA - TRIESTE
TRATTA PORTOGUARO - RONCHI DEI LEGIONARI**

Geologia - Geomorfologia - Idrogeologia

SCALA: 1:5.000

Carta geomorfologica
a) dal km 0+000 al km +1+000 b) dal km +1+000 al km +2+000 c) dal km +2+000 al km +3+000 - Foglio 1/8

COMMESSA LOTTO FASE ENTE TIPO DOC. OPERADISCIPLINA PROG. REV.

L.346 00 R 69 N5 GE0003 001 A

Rev.	Descrizione	Recitato	Data	Verificato	Data	Approvato	Data
0	Esistenza per commenti	ASSE	08/08/2010	08/08/2010	08/08/2010	08/08/2010	08/08/2010
A	Esistenza definitiva	ASSE	08/08/2010	08/08/2010	08/08/2010	08/08/2010	08/08/2010

FILE: L:\46000\69\N5\GE0003_001_A.dwg

Questo progetto è autorizzato dalla Commissione Europea

FILE: 314