

LEGENDA

- STRADA CONSERVATA
- STRADA RICOSTRUITA O PROGETTATA
- TRACCIATO DI RIFERIMENTO DELLA LINEA FERROVIARIA
- LINEE E AREE TECNICHE REGIONALI
- ALTERNATIVO DA CONSERVARE

TIPICI DI PRESENZE ARCHEOLOGICHE

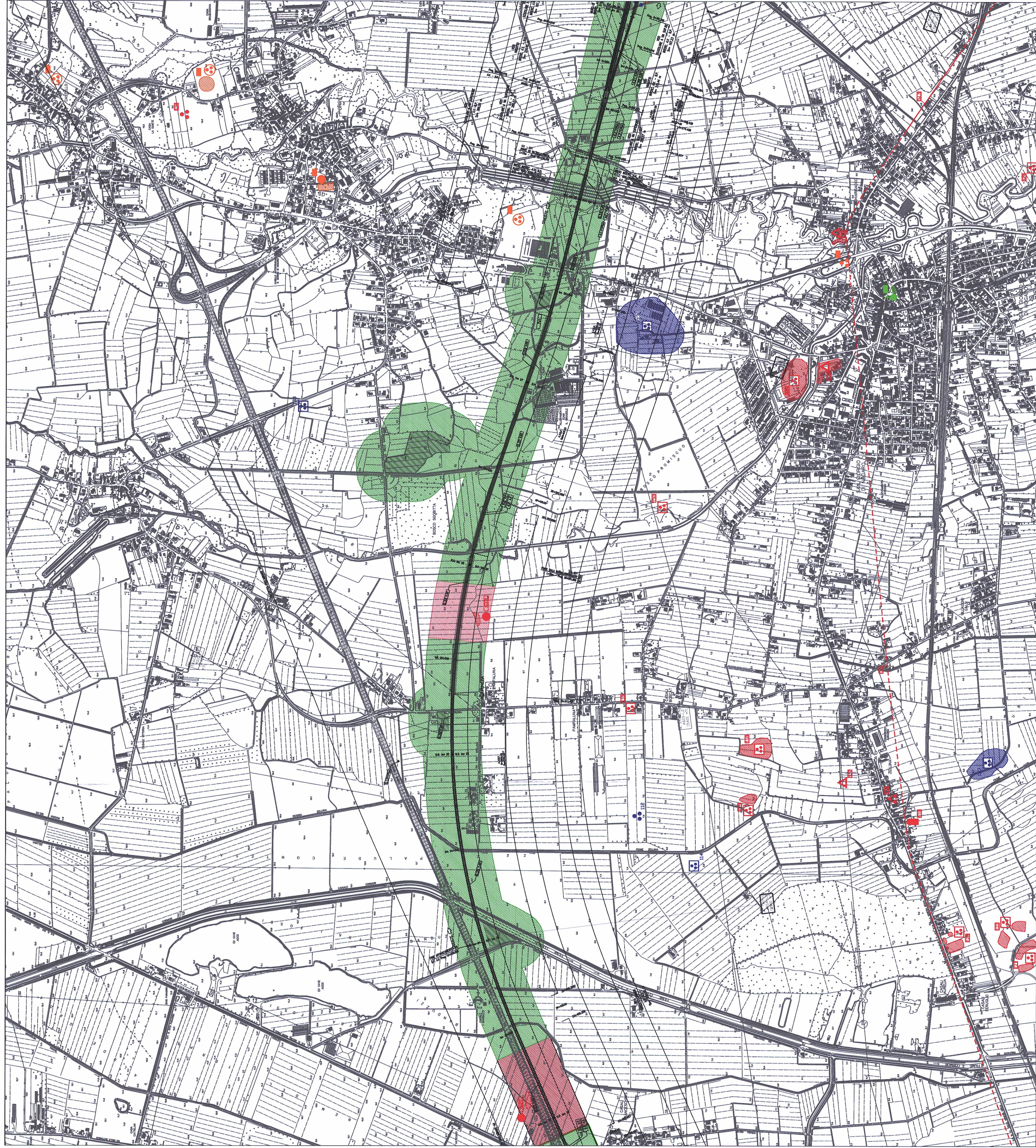
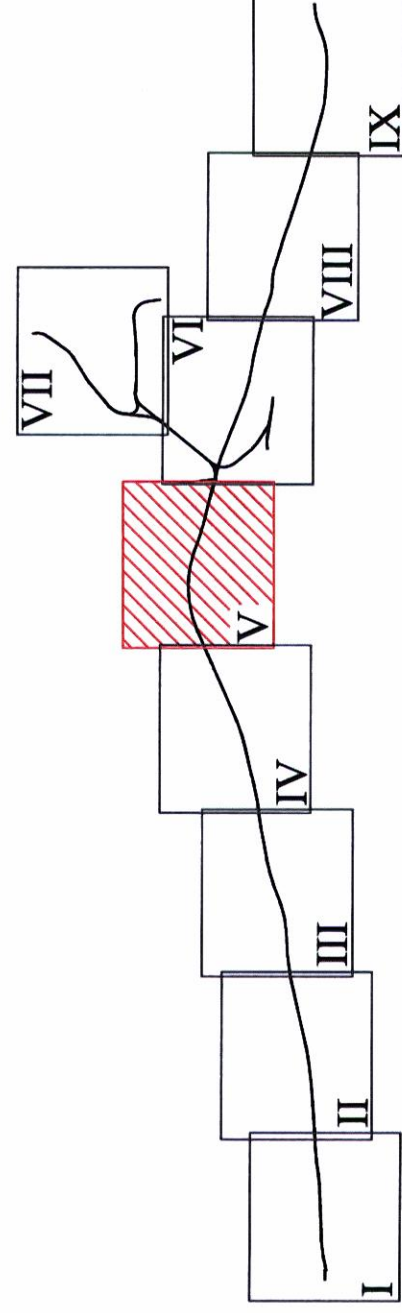
- INSEDIAMENTO / ABITATO
- VILLA / DOMUS
- EDIFICIO CIVICO / PUBBLICO
- AREA SACRA / SANTUARIO
- STRUTTURA INQUADRA
- NIDIOPOLI
- TOMBA / SCALATA
- MONUMENTO FUNERARIO
- FORNACE / STRUTTURA INDUSTRIALE
- BANCO DI ANFITE
- SEPOLCRO
- PONTE
- CISTERNA
- TORRE / PORTA LINCEA
- CIPIC / MILIARIO
- OPERE AGRICOLE
- AREA DI MATERIALI FETILI E MATERIALE ARCHEOLOGICO VASO
- MATERIALE SPORADICO
- ANALE NOTO DE BITI
- TUCCINO

CODICE IDENTIFICATIVO DELLE PRESENZE

- YY = numero progressivo elemento
- CRONOLOGIA
- Età preistorica
  - Età protostorica
  - Età classica / romana
  - Età tardoantica / medievale
  - Non definibile
- AREE SOGGETTE A VINCOLO ARCHEOLOGICO (D. Lgs. 42 / 2004)
- ZONE DI INTERESSE ARCHEOLOGICO (D. Lgs. 42/2004, Art. 142, Lett. N)

FASCE DEL RISCHIO ARCHEOLOGICO RELATIVO

- AREA DI RISCHIO RELATIVO ALTO
- AREA DI RISCHIO RELATIVO MEDIO-ALTO
- AREA DI RISCHIO RELATIVO MEDIO
- AREA DI RISCHIO RELATIVO MEDIO-BASSO
- AREA DI RISCHIO RELATIVO BASSO



COMMITTENTE:



PROGETTAZIONE:



U.O. AMBIENTE E ARCHEOLOGIA

PROGETTO PRELIMINARE

NUOVA LINEA AV/AC VENEZIA – TRIESTE  
TRATTA PORTOGUARO – RONCHI DEI LEGIONARI

CARTA DEL RISCHIO ARCHEOLOGICO RELATIVO  
TAVOLA 5 di 9

SCALA :  
1 : 10.000

COMMESSA LOTTO FASE ENTE TIPO DOC. OPERA/DISCIPLINA Progr. REV.

L346 00 R 22 N4 AH0001 023 A

Revis.	Descrizione	Redatto	Data	Verificato	Data	Approvato	Data	Autorezzato Data
A	EMISSIONE ESECUTIVA	MARONELLI	11/11/2010	MAZZINI	11/11/2010	FORCATA	11/11/2010	ITALFERR S.p.A. Arch. Angelo Marino Ufficio di Roma

File: L:\3460022\N4\AH001\023A.dwg

n. Ediz.: 23

Questo progetto è cofinanziato  
dalla Comunità Europea

