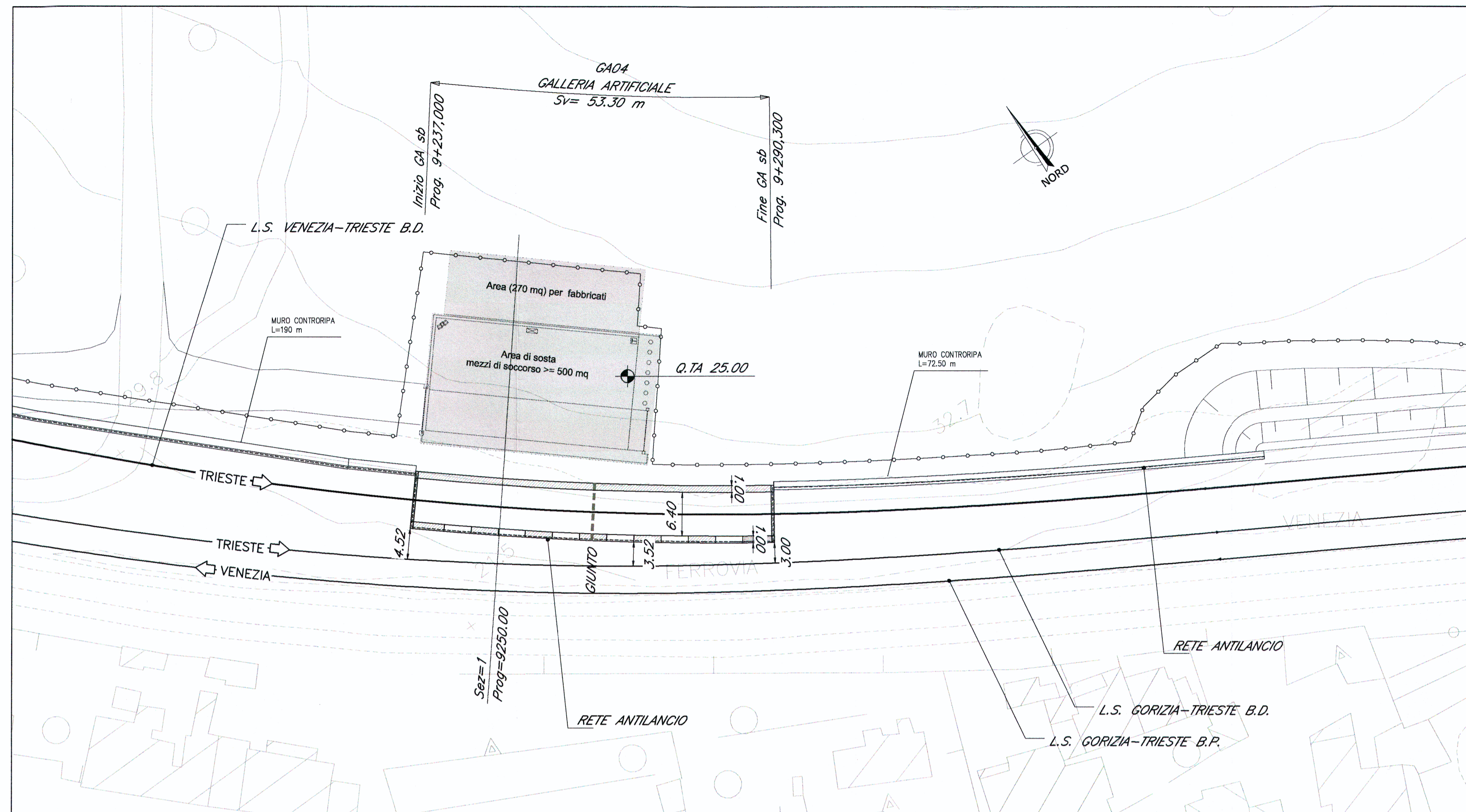
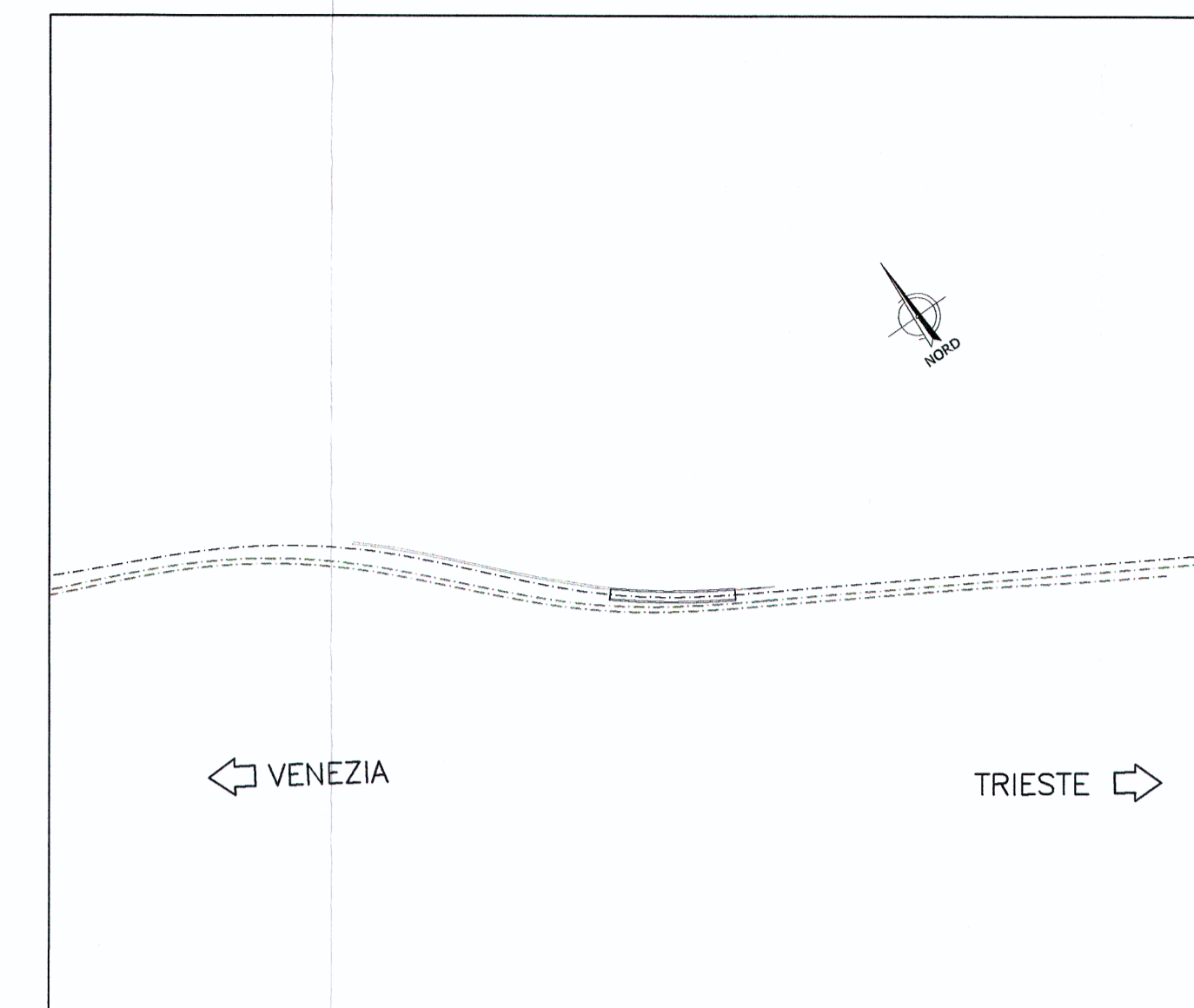


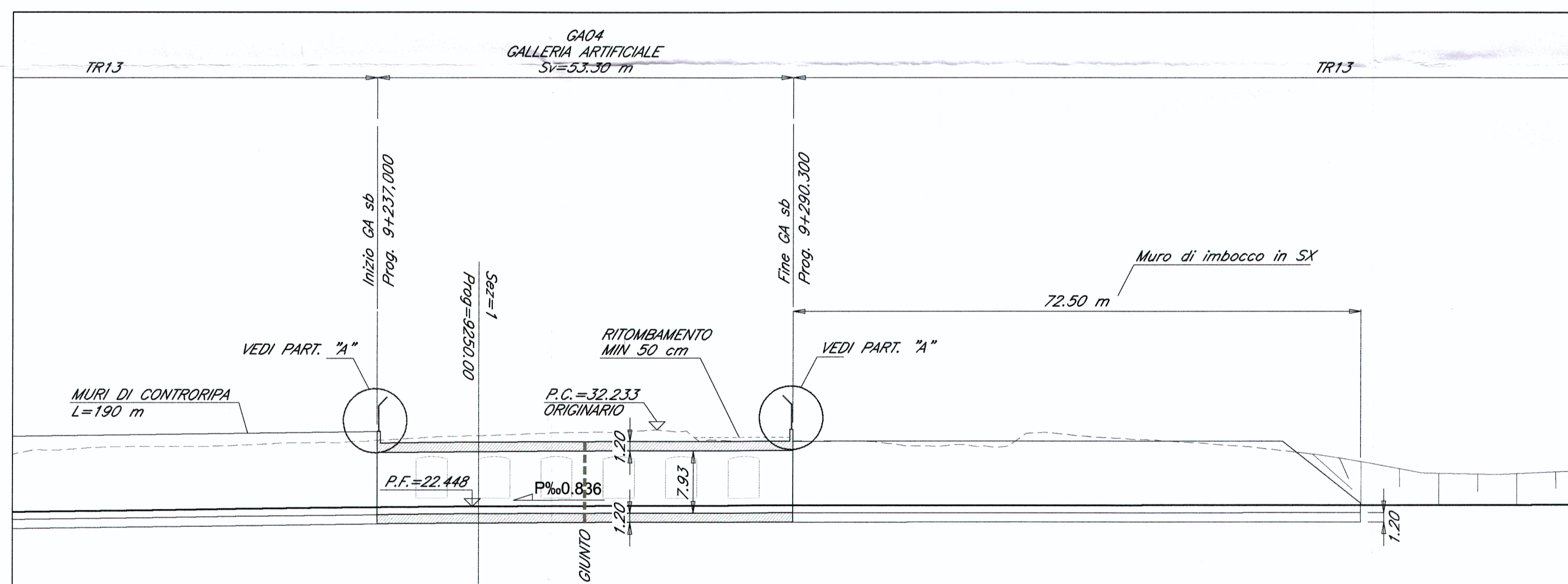
PLANIMETRIA - Scala 1:500



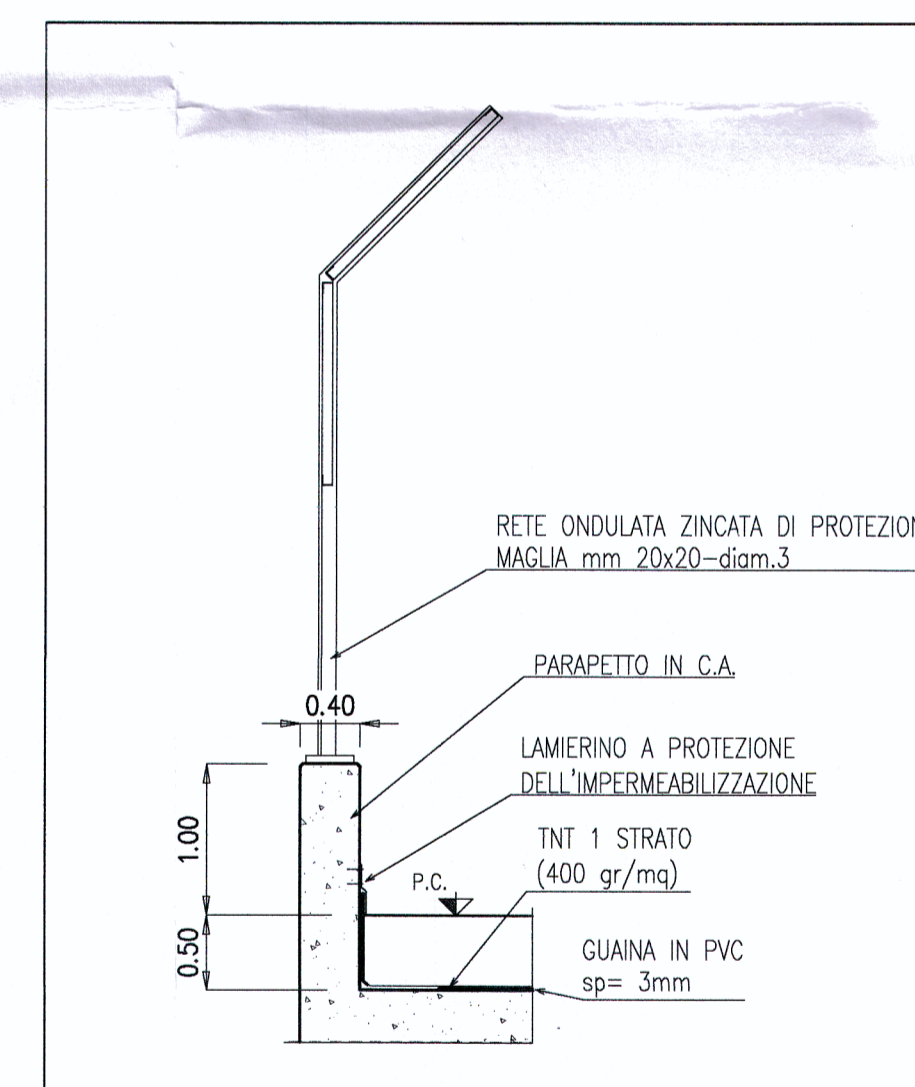
PIANTA CHIAVE



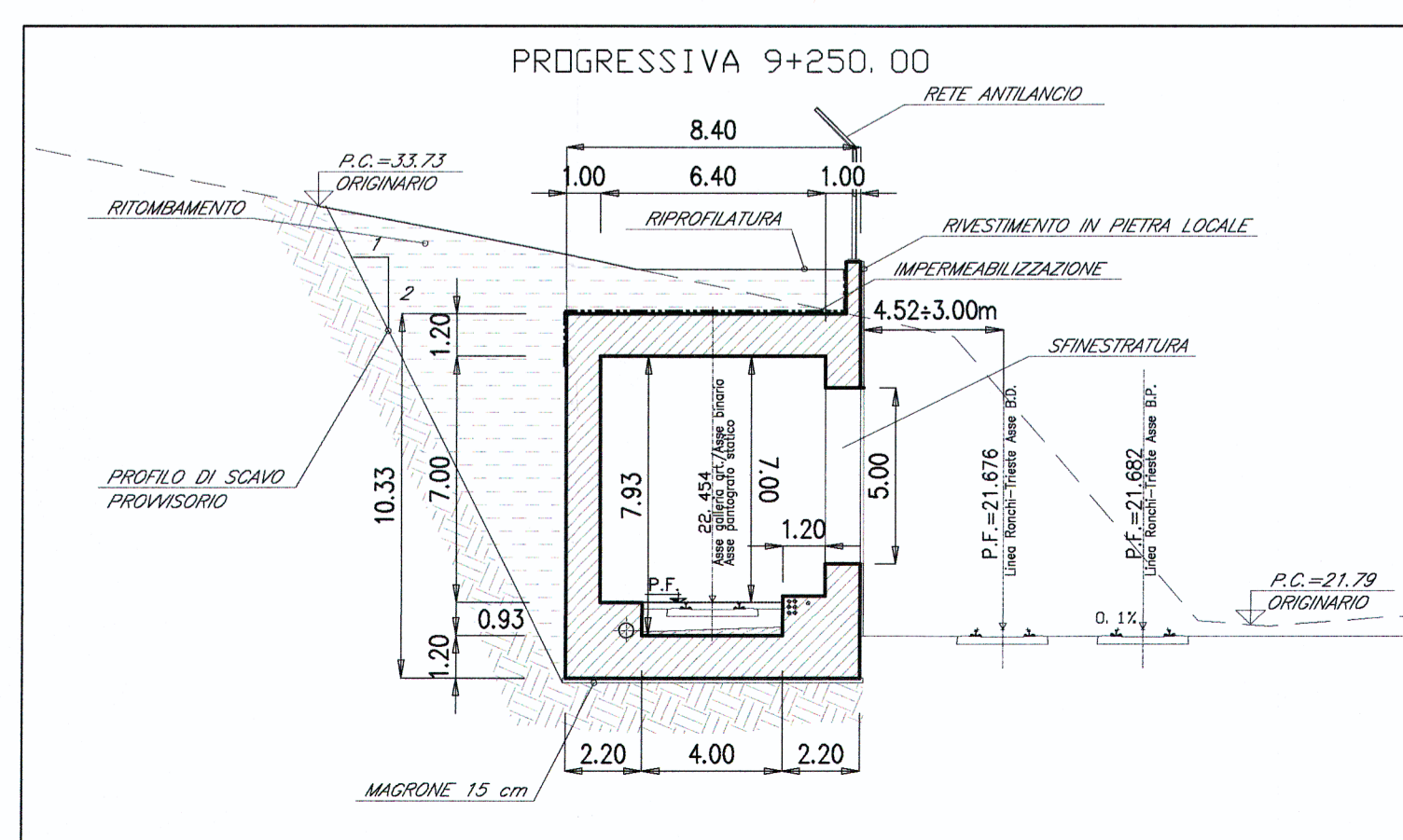
SEZIONE LONGITUDINALE BINARIO DISPARI L.S. - Scala 1:500



PART. "A" - Scala 1:50



SEZIONE 1 - Scala 1:200



COMMITENTE:

PROGETTAZIONE:

U.O.: CORPO STRADALE E GEOTECNICA

PROGETTO PRELIMINARE

NUOVA LINEA AV/AC VENEZIA - TRIESTE  
TRATTA RONCHI - TRIESTE

GA04- riloc. L.S. VE-TS - binario dispari-  
Galleria artificiale scatolare s.b.  
pianta-prospetto-sezione trasversale

SCALA: VARIE

COMMESSA LOTTO FASE ENTE TIPO DOC. OPERA/DISCIPLINA Progr. REV.

L344	00	R	11	PZ	GA0400	001	A
------	----	---	----	----	--------	-----	---

Revis.	Descrizione	Redatto	Data	Verificato	Data	Approvato	Data	Autorizzato	Data
A	Emissione esecutiva	G. Gallo	Ottobre 2010	L. Ebell	Ottobre 2010	FOCHESATO	Ottobre 2010		

File: L34400R11PZGA0400001A.dwg n. Elab.: 169

