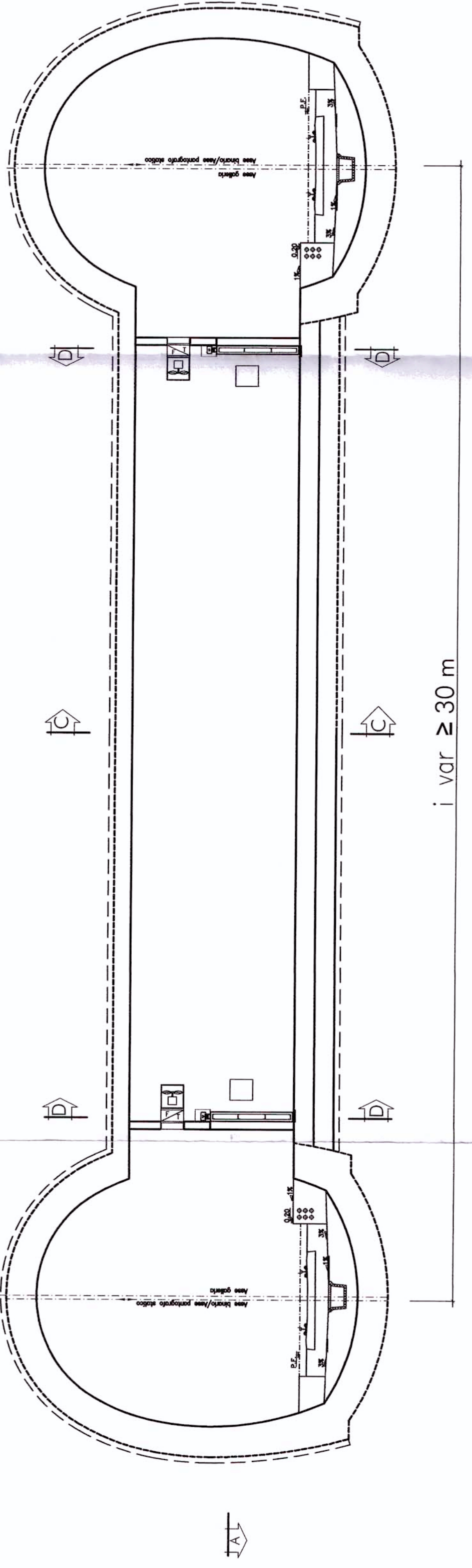
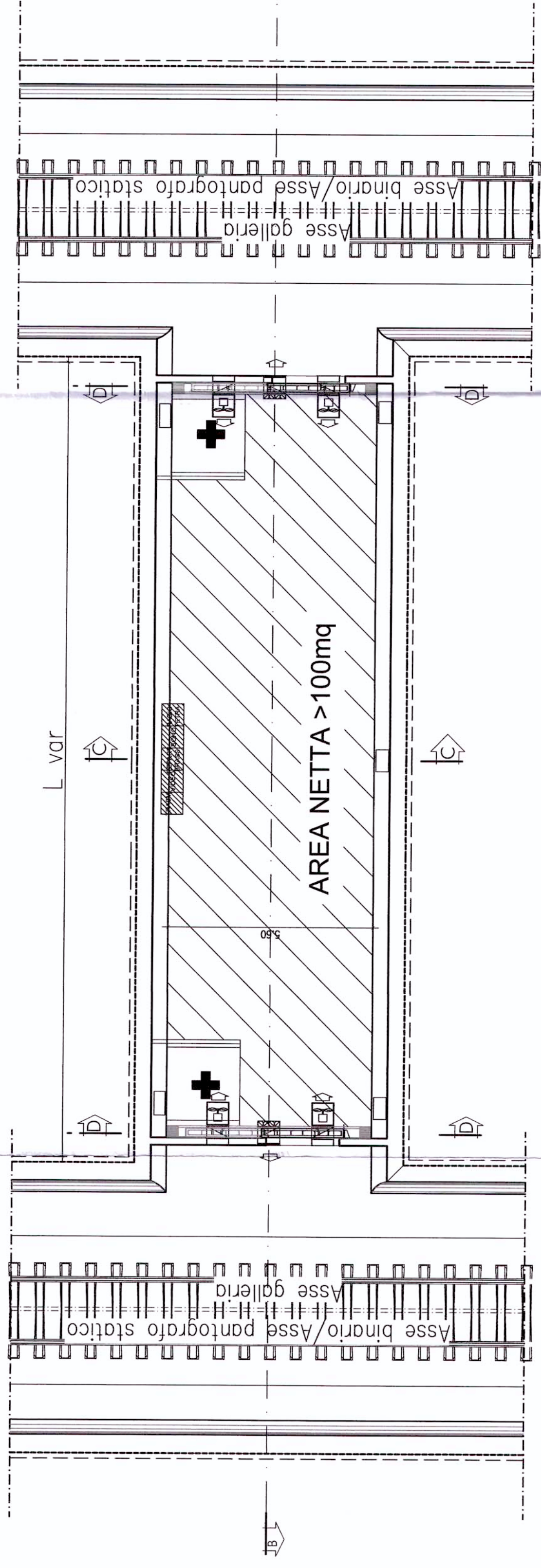


INTERASSE CANNE \geq 30 m (scavo tradizionale)

SEZIONE B-B
SCALA 1:100
BY-PASS DI COLLEGAMENTO



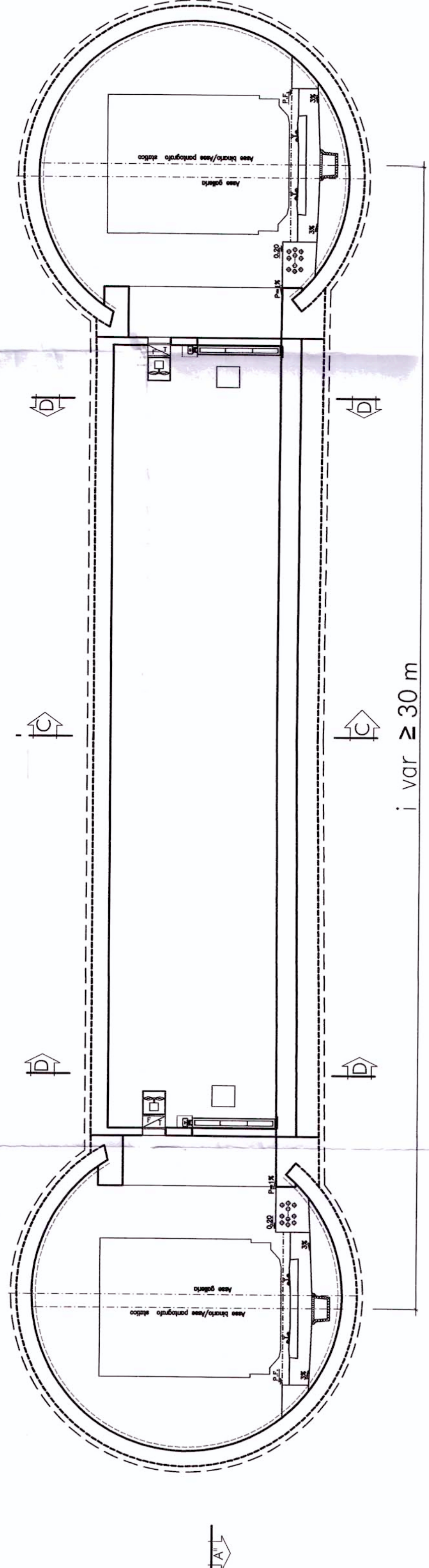
SEZIONE A-A
SCALA 1:100



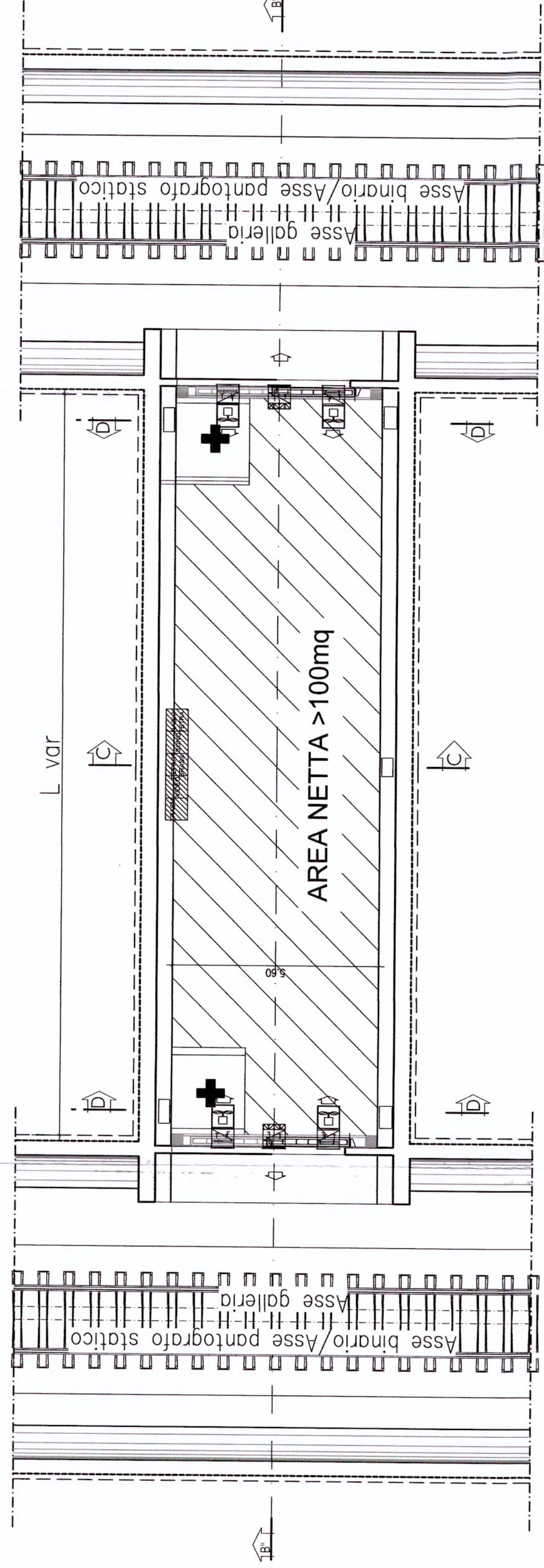
ASSE
BY-PASS

INTERASSE CANNE \geq 30 m (scavo meccanizzato)

SEZIONE B-B
SCALA 1:100
BY-PASS DI COLLEGAMENTO



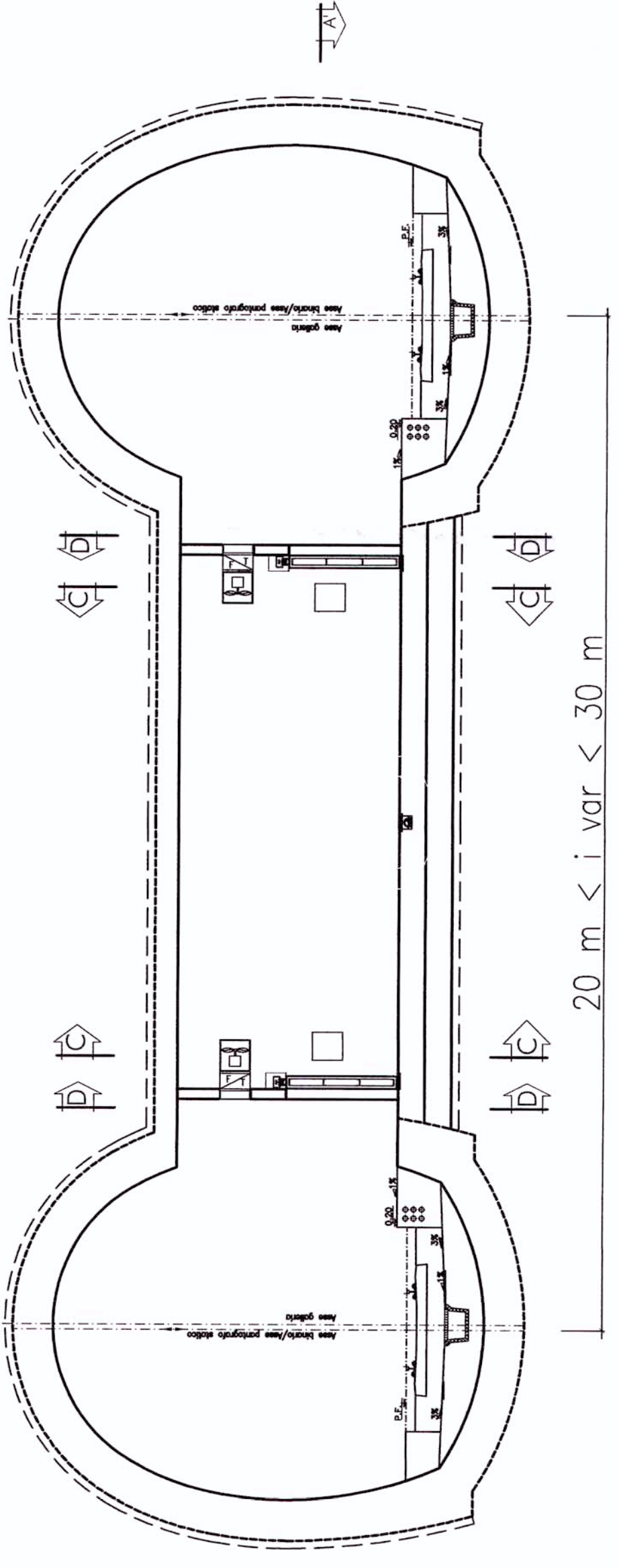
SEZIONE A-A
SCALA 1:100



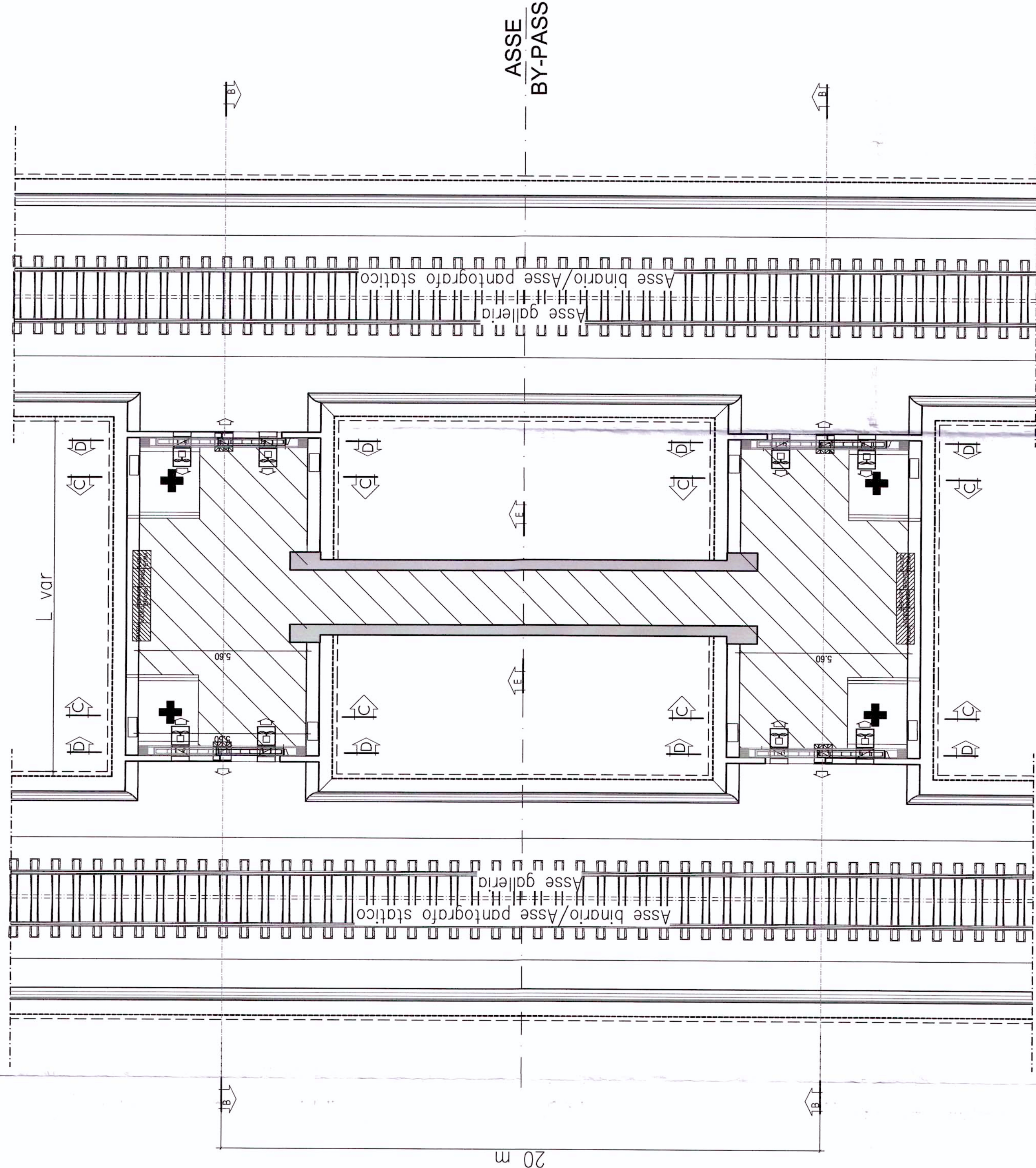
ASSE
BY-PASS

INTERASSE CANNE < 30 m (scavo tradizionale)

SEZIONE B-B
SCALA 1:100
BY-PASS DI COLLEGAMENTO



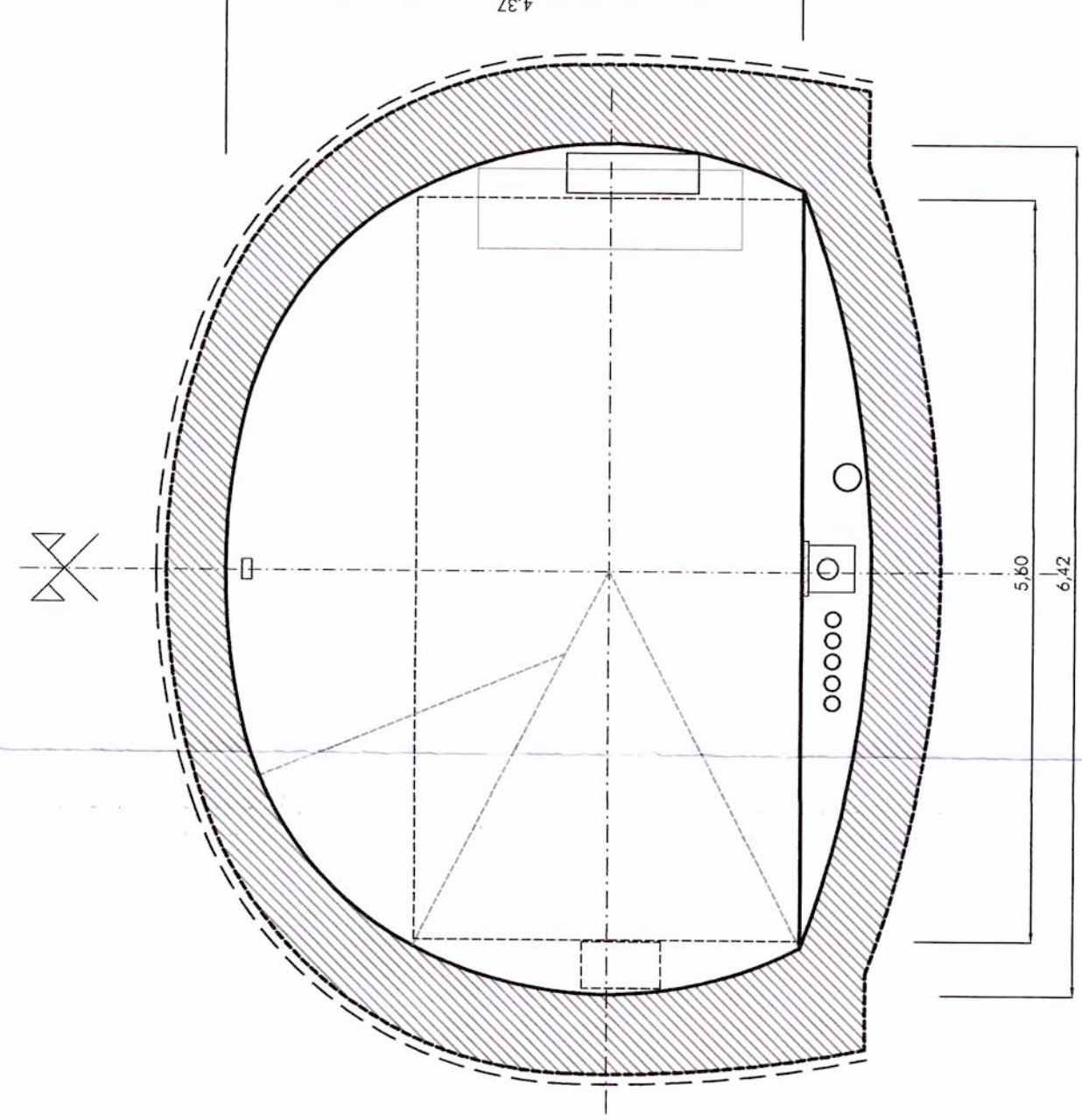
SEZIONE A-A
SCALA 1:100



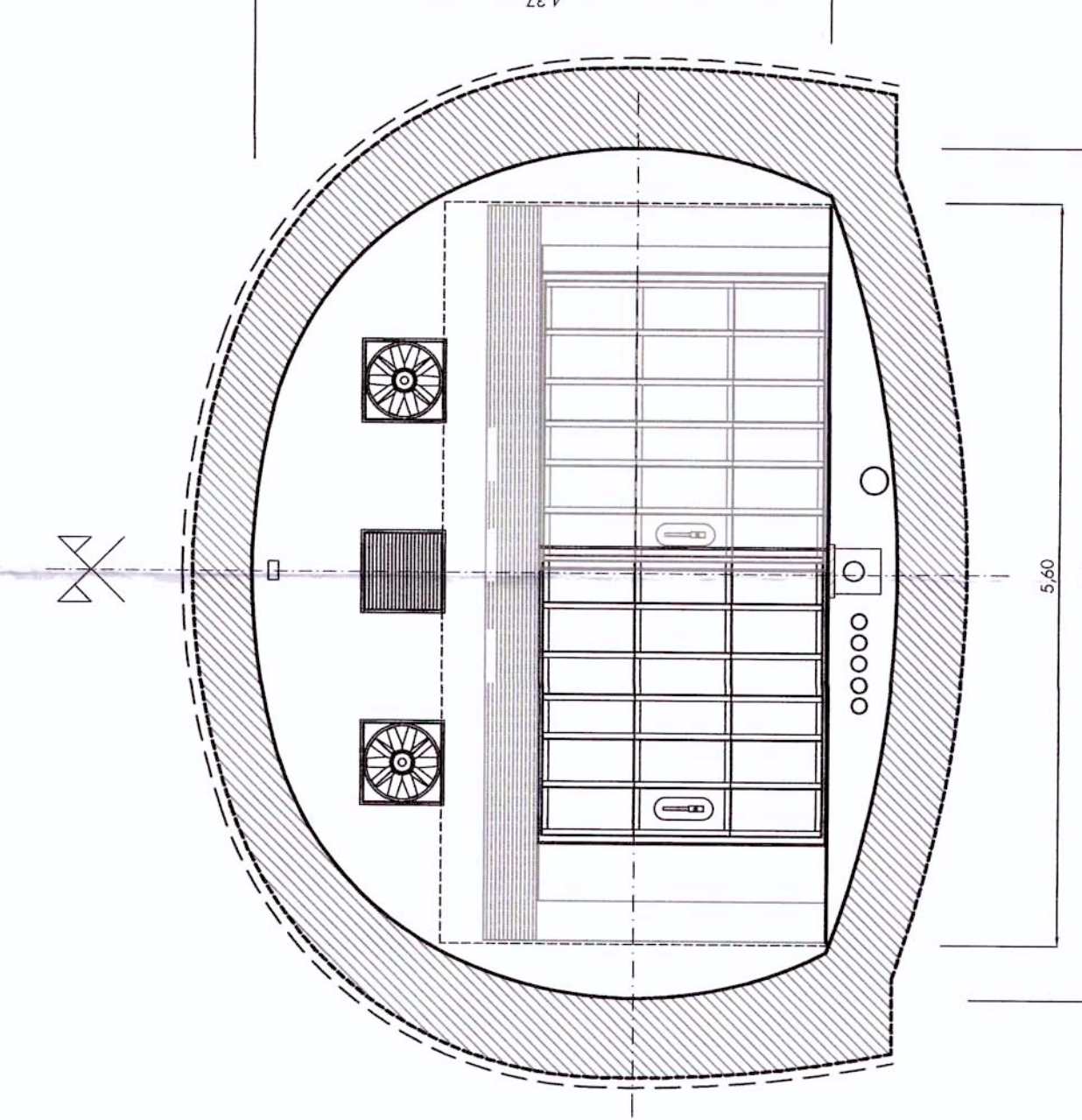
ASSE
BY-PASS

AREA NETTA 3 moduli >100mq

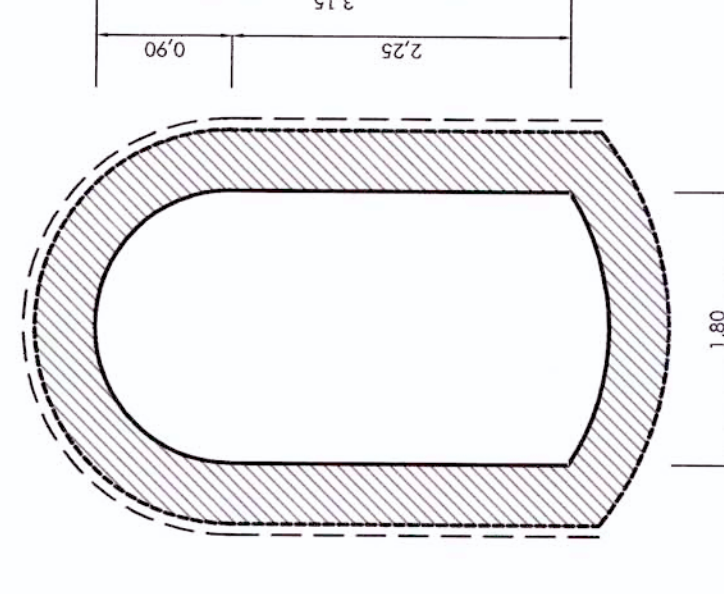
SEZIONE C-C
SCALA 1:50



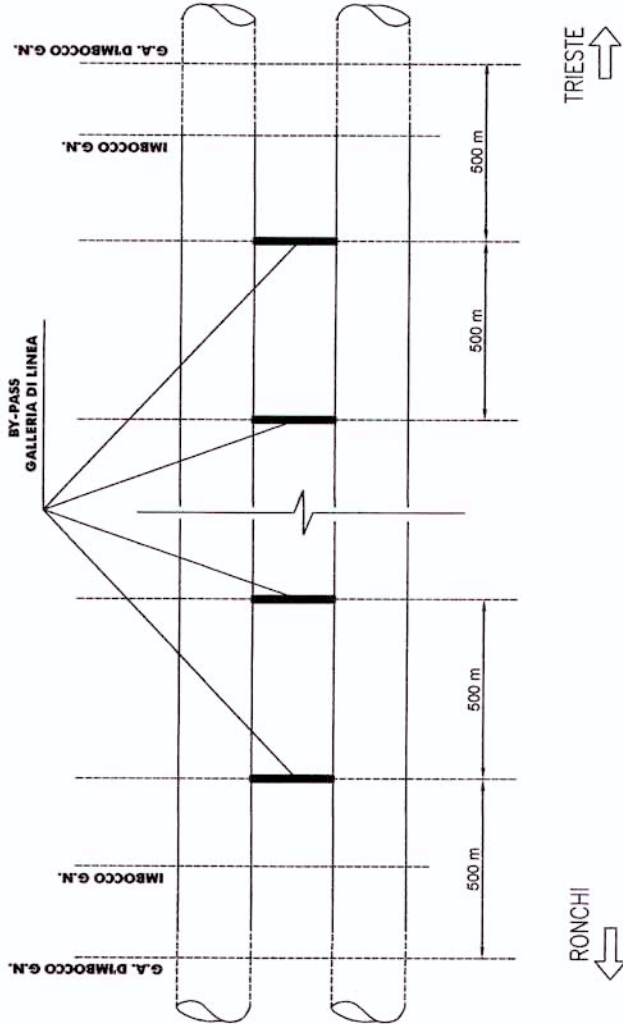
SEZIONE D-D
SCALA 1:50



SEZIONE E-E
SCALA 1:50



SCHEMA UBICAZIONE BY-PASS
DI COLLEGAMENTO GALLERIE S.B. DOPPIA CANNA



NOTA:

BY-PASS DI COLLEGAMENTO CON DIMENSIONI \geq 100 mq REQUISITO INTEGRATIVO
SEC. 2005 - SICUREZZA NELLE GALLERIE FERROVIARIE.
• INTERASSE: 500m
• LARGHEZZA UTILE NECESSARIA PER I=30.00m: 5.6m

LA SOLUZIONE CON BY-PASS DOPPIO AFFIANCATO (BY-PASS AD "H") PREVEDE LA
RESISTENZA A CARICO DEI PAVIMENTI E DEI PAVIMENTI DI LARGHEZZA E DI 2.25m DI ALTEZZA. TALE CONFIGURAZIONE AD "H" GARANTISCE UNA
ZONA CALPESTABILE DI 3 MODULI CON AREA MINIMA IN PIANTA DI 100mq. PER
20m x 5.30m.

GLI SPessori DELLE CARPENTERIE SONO INDICATIVI. IL DIMENSIONAMENTO
EFFETTIVO DELLE OPERE VERRA' CURATO NELLE SUCCESSIVE FASI PROGETTUALI

COMITENTE:



PROGETTAZIONE:



U.O.: GALLERIE

PROGETTO PRELIMINARE

NUOVA LINEA AV/AC VENEZIA - TRIESTE

TRATTA RONCHI - TRIESTE

OPERE PARTICOLARI - GALLERIE DI LINEA

BY-PASS DI COLLEGAMENTO PER GALLERIE A DOPPIA CANNA

PIANTA, PROFILO E SEZIONI

COMMESSA	LOTTO	FASE	ENTE	TIPO DOC.	OPERAZIONE	PROGR.	REV.
L344	00	R	07	PZ	GN0000	001	A
Revis.	Descrizione	Redatto	Data	Verificato	Data	Approvato	Data
A	EMISIONE ESECUTIVA	07/07/2010	07/07/2010	07/07/2010	07/07/2010	07/07/2010	07/07/2010