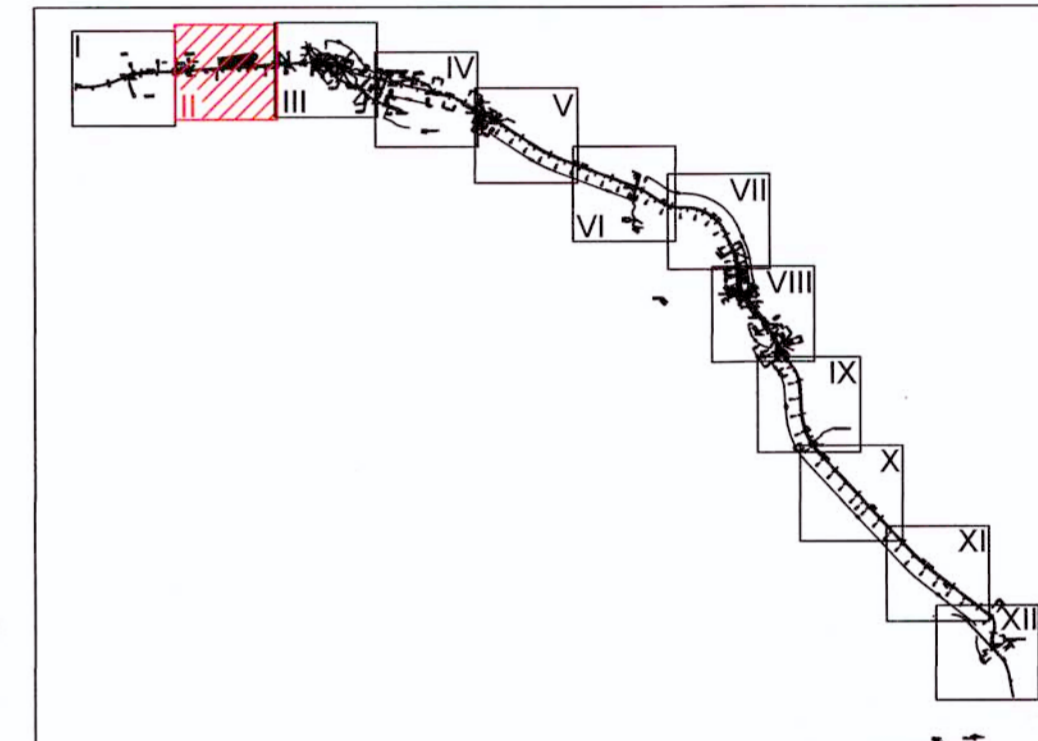




LEGENDA

- TRACCIATO DI PROGETTO DELLA LINEA FERROVIARIA
 - STRADA CONSERVATA
 - STRADA RICOSTRUITA O IPOTIZZATA
- TIPI DI PRESENZE ARCHEOLOGICHE**
- INSEDIAMENTO / ABITATO
 - DOMUS / VILLA
 - EDIFICIO CIVICO / PUBBLICO
 - AREA SACRA / SANTUARIO
 - CHIESA / CONVENTO / OSPEDALE
 - FORNACE / STRUTTURE PRODUTTIVE
 - BANCHINA / STRUTTURE PORTUALI
 - TORRE / PORTA URBICA
 - CASTELLO / FORTEZZA
 - PORTE
 - CASTELLIERE
 - STRUTTURA MURARIA
 - NECROPOLI
 - TOMBA ISOLATA
 - CAVA
 - SITO IN GROTTA
 - RIPOSTIGLIO
 - IMBARCAZIONE / RELITTO
 - DEPOSITO PALEONTOLOGICO
 - AREA DI MATERIALI FITTLI E MATERIALE ARCHEOLOGICO VARIO
 - MATERIALE SPORADICO
 - AREALE NOTO DEI SITI
 - AREALE DELLE SEGNALEGGI DI RICOGNIZIONE (CONCENTRAZIONI DI MATERIALI FITTLI)
- CODICE IDENTIFICATIVO DELLE PRESENZE**
- YY = numero progressivo elemento
- CRONOLOGIA**
- YY Età preistorica
 - YY Età protostorica
 - YY Età classica / romana
 - YY Età tardoantica / medievale
 - YY Non definibile
- AREE SOGGETTE A VINCOLO ARCHEOLOGICO (D. Lgs. 42 / 2004)**
- AREE DI INTERESSE ARCHEOLOGICO (D. Lgs. 42 / 2004, ART. 142, LETT. M)**
- FASCE DEL RISCHIO ARCHEOLOGICO RELATIVO**
- AREA DI RISCHIO RELATIVO ALTO
 - AREA DI RISCHIO RELATIVO MEDIO-ALTO
 - AREA DI RISCHIO RELATIVO MEDIO
 - AREA DI RISCHIO RELATIVO MEDIO-BASSO
 - AREA DI RISCHIO RELATIVO BASSO



COMMITTENTE:

RFI
RETE FERROVIARIA ITALIANA
GRUPPO FERROVIE DELLO STATO

PROGETTAZIONE:

ITALFERR
GRUPPO FERROVIE DELLO STATO

U.O. AMBIENTE E ARCHEOLOGIA

PROGETTO PRELIMINARE

NUOVA LINEA AV/AC VENEZIA - TRIESTE
TRATTA RONCHI - TRIESTE

CARTA DEL RISCHIO ARCHEOLOGICO RELATIVO
TAVOLA 2 di 12

SCALA :
1 : 5.000

COMMESSA	LOTTO	FASE	ENTE	TIPO DOC.	OPERA/DISCIPLINA	PROGR.	REV.
L344	00	R	22	N5	AH0001	008	A

Revis.	Descrizione	Redatto	Data	Verificato	Data	Approvato	Data	Autorizzato	Data
A	Emissione esecutiva	R...	Ottobre 2010	B...	Ottobre 2010	D.FOCHESATO	Ottobre 2010	A. MARTINO	Ottobre 2010

File: L3440R22N5AH0001008A.dwg n. Elab.: 2 150

