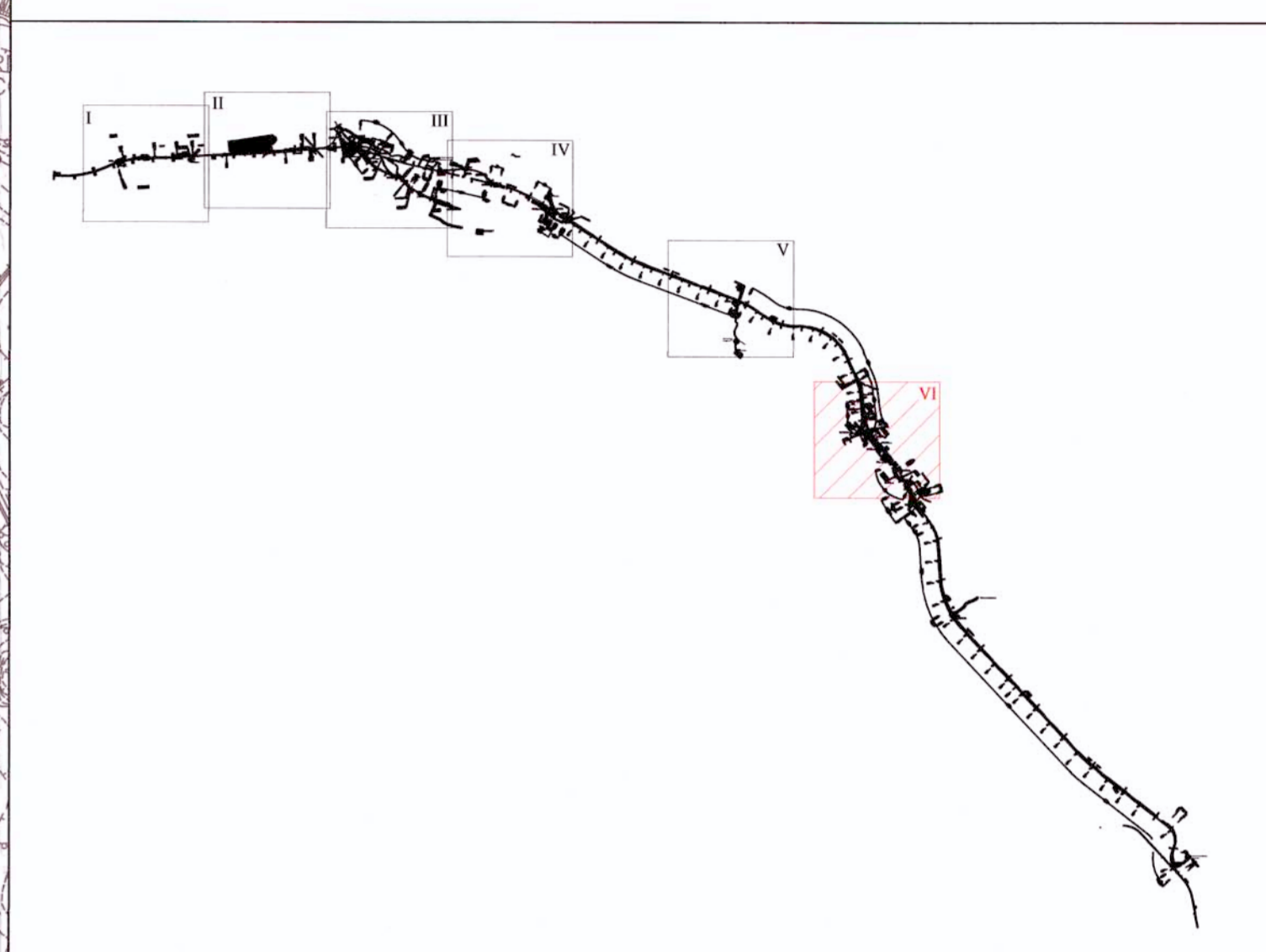


LEGENDA

- TRACCIATO DI PROGETTO DELLA LINEA FERROVIARIA
- TIPI DI PRESENZE ARCHEOLOGICHE**
 - AREA DI MATERIALI FETILI E MATERIALE ARCHEOLOGICO VARIO
 - AREALE DELLE ALTE CONCENTRAZIONI DI MATERIALI FETILI
- CODICE IDENTIFICATIVO DELLE PRESENZE**
 - YY - numero progressivo elemento
 - CRONOLOGIA**
 - YY Età classica / romana
- UR E VISIBILITA'**
 - YY numero progressivo UR
 - GRADO DI VISIBILITA' ALTO
 - GRADO DI VISIBILITA' MEDIO - ALTO
 - GRADO DI VISIBILITA' MEDIO - BASSO
 - GRADO DI VISIBILITA' NULLO (AREE COLTIVATE)
 - GRADO DI VISIBILITA' NULLO (AREE INCOLTE)
 - GRADO DI VISIBILITA' NULLO (AREE BOSCHIVE)
 - GRADO DI VISIBILITA' NULLO (AREE URBANIZZATE)



COMMITTENTE:

RFI
RETE FERROVIARIA ITALIANA
GRUPPO FERROVIE DELLO STATO

PROGETTAZIONE:

ITALFERR
GRUPPO FERROVIE DELLO STATO

U.O.: AMBIENTE E ARCHEOLOGIA

PROGETTO PRELIMINARE

NUOVA LINEA AV/AC VENEZIA - TRIESTE
TRATTA RONCHI - TRIESTE

RICOGNIZIONE SUL TERRITORIO. CARTA VISIBILITA' DEI SUOLI, DELLE UNITA' DI RICOGNIZIONE E DELLE UNITA' DI SEGNALAZIONE. TAVOLA 6 di 6

SCALA: 1 : 5.000

COMMESSA LOTTO FASE ENTE TIPO DOC. OPERA/DISCIPLINA Progr. REV.

L344 00 R 22 N5 AH0001 006 A

Revis.	Descrizione	Redatto	Data	Verificato	Data	Approvato	Data	Autorizzato	Data
A	Emissione esecutiva	R. Lai	Ottobre 2010	P. Barina	Ottobre 2010	D. Chesaro	Ottobre 2010	A. Martino	Ottobre 2010

