

**LEGENDA**

TRACCIATO DI PROGETTO DELLA LINEA FERROVIARIA

**UR E VISIBILITA'**

YY numero progressivo UR

YY GRADO DI VISIBILITA' ALTO

GRADO DI VISIBILITA' MEDIO - ALTO

GRADO DI VISIBILITA' MEDIO - BASSO

GRADO DI VISIBILITA' NULLO (AREE COLTIVATE)

GRADO DI VISIBILITA' NULLO (AREE INCOLTE)

GRADO DI VISIBILITA' NULLO (AREE BOSCHIVE)

GRADO DI VISIBILITA' NULLO (AREE URBANIZZATE)

**TIPI DI PRESENZE ARCHEOLOGICHE**

AREA DI MATERIALI FITTILI E MATERIALE ARCHEOLOGICO VARIO

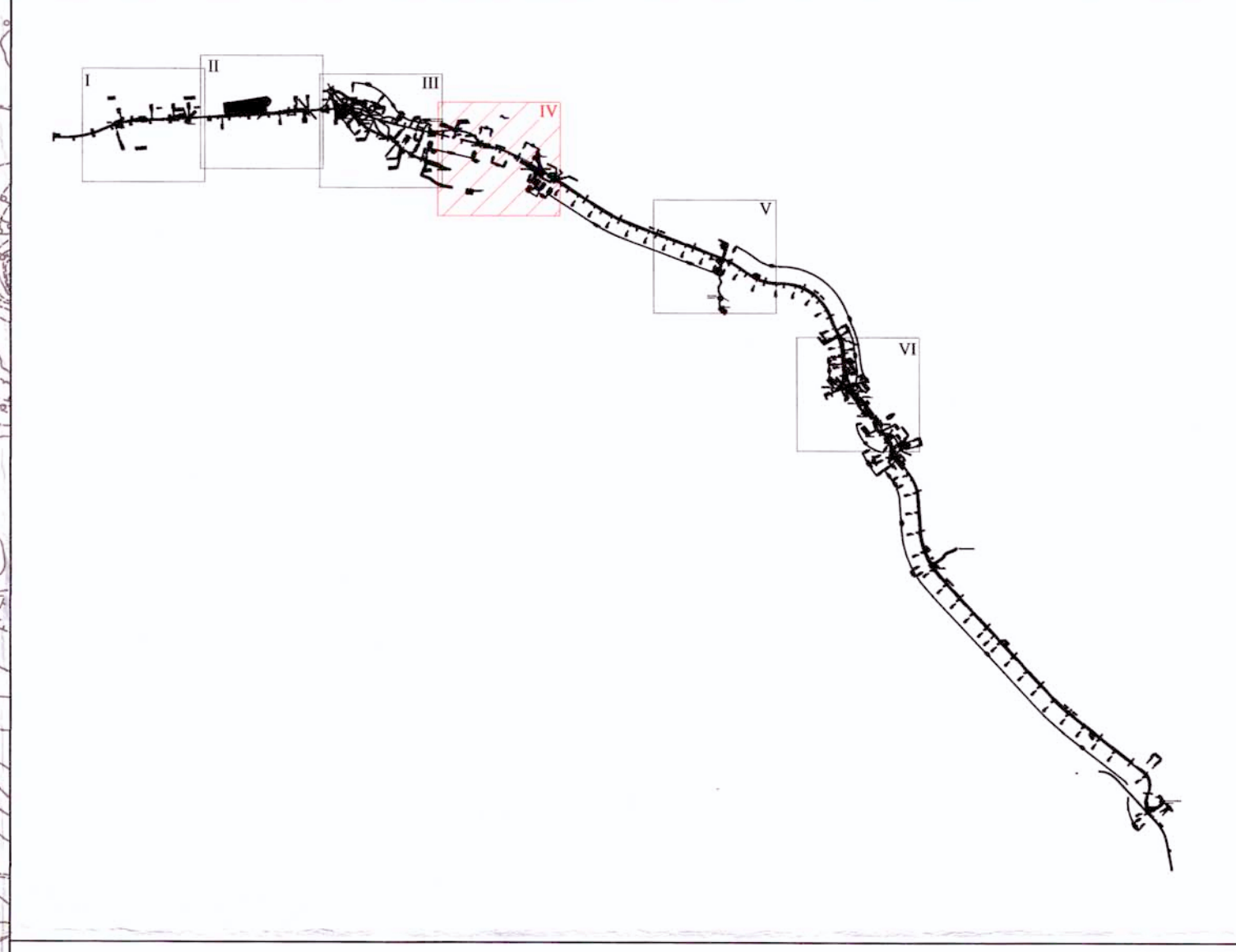
AREALE DELLE ALTE CONCENTRAZIONI DI MATERIALI FITTILI

**CODICE IDENTIFICATIVO DELLE PRESENZE**

YY YY = numero progressivo elemento

**CRONOLOGIA**

Età classica / romana



COMMITTENTE:

**RFI**  
RETE FERROVIARIA ITALIANA  
GRUPPO FERROVIE DELLO STATO

PROGETTAZIONE:

**ITALFERR**  
GRUPPO FERROVIE DELLO STATO

**U.O.: AMBIENTE E ARCHEOLOGIA**

**PROGETTO PRELIMINARE**

NUOVA LINEA AV/AC VENEZIA - TRIESTE  
TRATTA RONCHI - TRIESTE

RICOGNIZIONE SUL TERRITORIO. CARTA VISIBILITA' DEI SUOLI, DELLE UNITA' DI RICOGNIZIONE E DELLE UNITA' DI SEGNALAZIONE. TAVOLA 4 di 6

SCALA: 1:5.000

COMMESSA	LOTTO	FASE	ENTE	TIPO DOC.	OPERA/DISCIPLINA	PROGR.	REV.
L344	00	R	22	N5	AH0001	004	A

Revis.	Descrizione	Redatto	Data	Verificato	Data	Approvato	Data	Autorizzato	Data
A	Emissione esecutiva	R. Lasi	Ottobre 2010	P. Barbina	Ottobre 2010	D. Foschetti	Ottobre 2010	A. Martino	Ottobre 2010