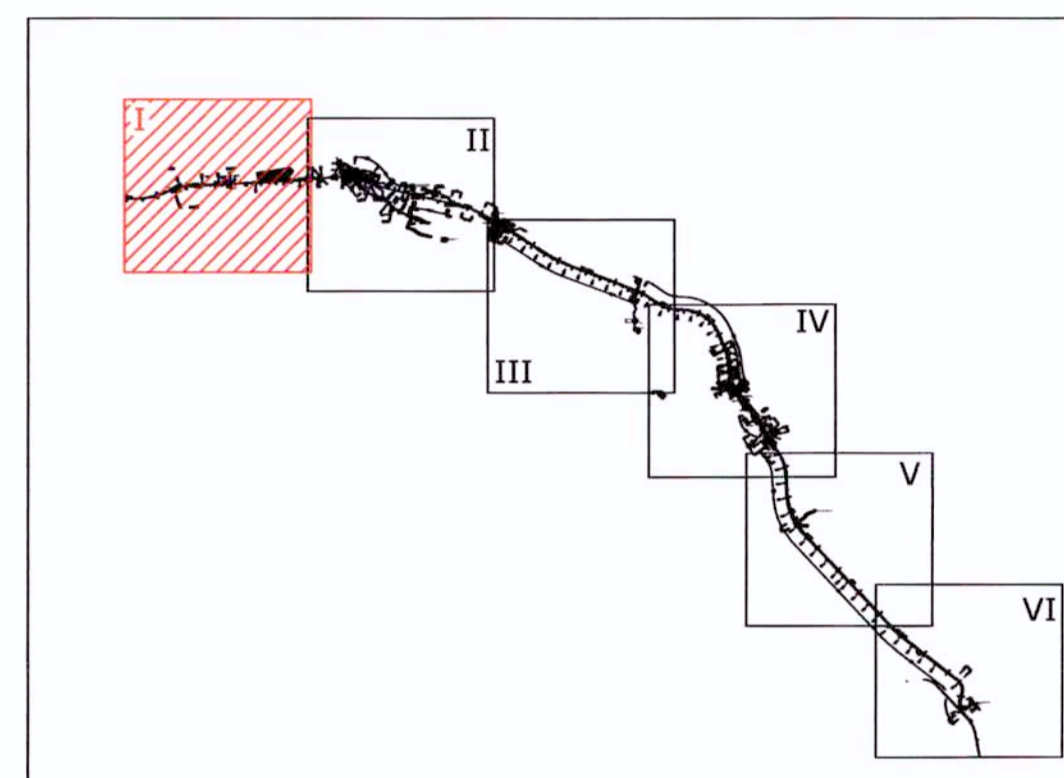


LEGENDA

- TRACCIATO DI PROGETTO DELLA LINEA FERROVIARIA
 - DEPOSITO PALEONTOLOGICO
 - AREA DI MATERIALI FITTLI E MATERIALI ARCHEOLOGICO VARIO
 - MATERIALE SPORADICO
 - AREALE NOTO DEI SITI
 - AREALE DELLE SEGNALAZIONI DI RICOGNIZIONE (CONCENTRAZIONI DI MATERIALI FITTLI)
 - TOPONIMO
 - STRADA CONSERVATA
 - STRADA RICOSTRUITA O IPOTIZZATA
- TIPI DI PRESENZE ARCHEOLOGICHE**
- INSEDIAMENTO / ABITATO
 - DOMUS / VILLA
 - EDIFICIO CIVICO / PUBBLICO
 - AREA SACRA / SANTUARIO
 - CHIESA / CONVENTO / OSPEDALE
 - FORNACE / STRUTTURE PRODUTTIVE
 - BANCHINA / STRUTTURE PORTUALI
 - TORRE / PORTA URBICA
 - CASTELLO / FORTEZZA
 - PONTE
 - CASTELLIERE
 - STRUTTURA MURARIA
 - NECROPOLI
 - TOMBA ISOLATA
 - CAVA
 - SITO IN GROTTA
 - RIPOSTIGLIO
 - IMBARCAZIONE / RELITTO
- CODICE IDENTIFICATIVO DELLE PRESENZE**
- YY = numero progressivo elemento
- CRONOLOGIA**
- Età preistorica
 - Età protostorica
 - Età classica / romana
 - Età tardoantica / medievale
 - Non definibile
- AREE SOGGETTE A VINCOLO ARCHEOLOGICO (D. Lgs. 42 / 2004)
- AREE DI INTERESSE ARCHEOLOGICO (D. Lgs. 42 / 2004, Art. 142, Lett. M)



COMMITTENTE:

PROGETTAZIONE:

U.O. AMBIENTE E ARCHEOLOGIA

PROGETTO PRELIMINARE
 NUOVA LINEA AV/AC VENEZIA – TRIESTE
 TRATTA RONCHI – TRIESTE

CARTA DELLE PRESENZE ARCHEOLOGICHE E DEI VINCOLI
 TAVOLA 1 DI 6

SCALA :
 1 : 10.000

COMMESSA	LOTTO	FASE	ENTE	TIPO DOC.	OPERA/DISCIPLINA	PROGR.	REV.
L344	00	R	22	N4	AH0001	001	A

Revis.	Descrizione	Redatto	Data	Verificato	Data	Approvato	Data	Autorizzato	Data
A	Emissione esecutiva	RLAS	Ottobre 2010	P. BARBINA	Ottobre 2010	D. FOCIESATO	Ottobre 2010	A. MARTINO	Ottobre 2010

File: L34400R22N4AH0001001A.dwg n. Elab.: 137