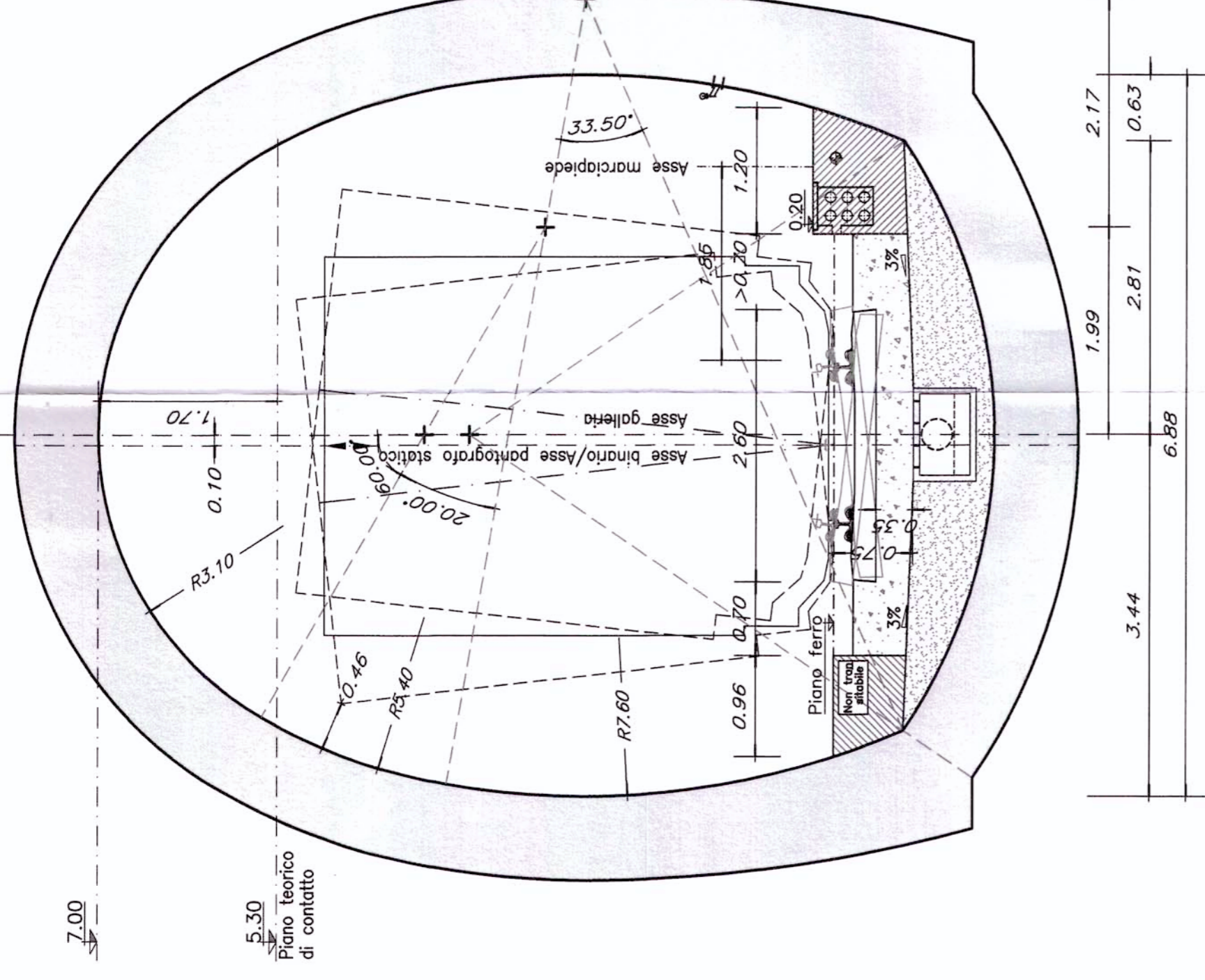
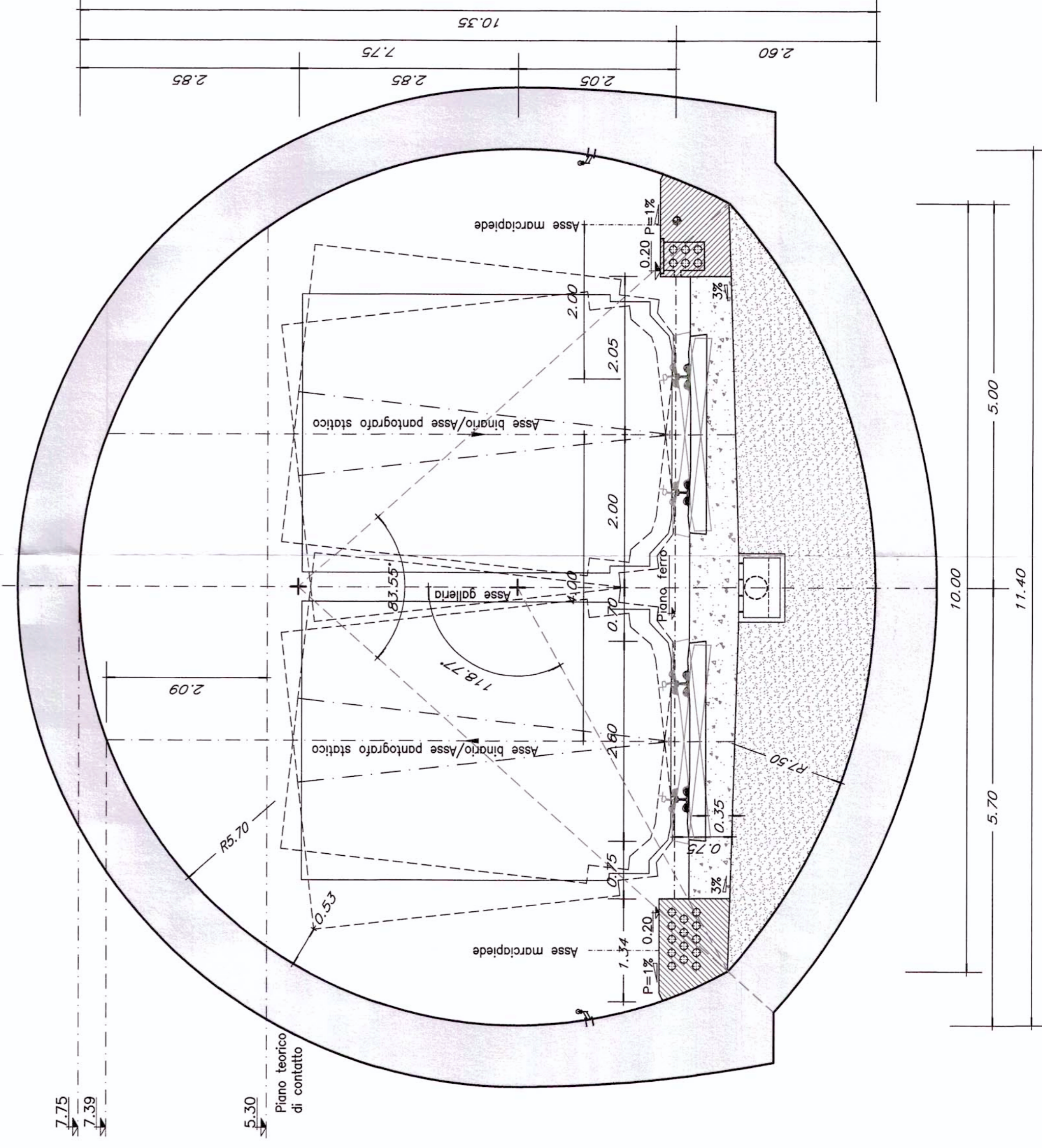


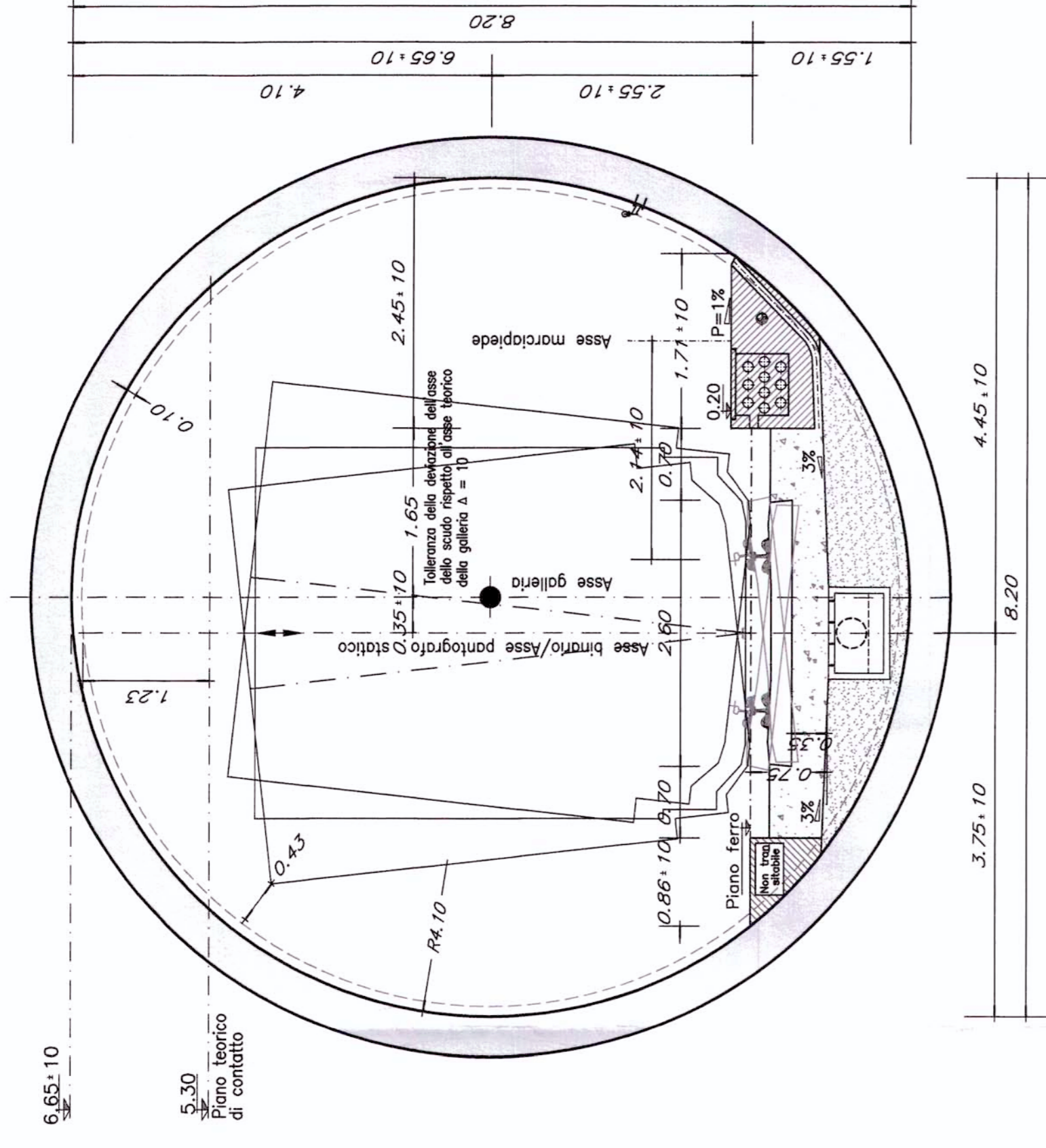
SINGOLO BINARIO SCAVO TRADIZIONALE



DOPPIO BINARIO SCAVO TRADIZIONALE



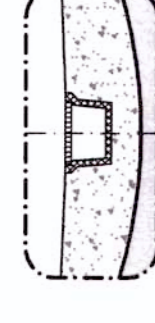
SINGOLO BINARIO SCAVO MECCANIZZATO



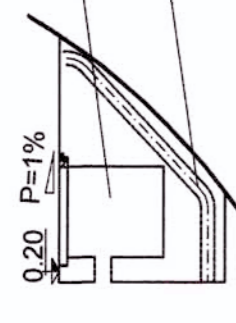
SINGOLO BINARIO SCAVO MECCANIZZATO

Sezione da Manuale di Progettazione, per velocità sino a 200 Km/h, modificata per accogliere le traverse da 2.60 m e predisposta per l'alimentazione a 25 Kv.

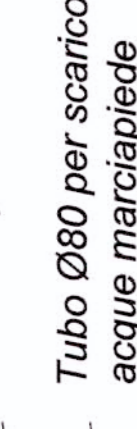
Pozzetto sifonato in PE autoestinguente frangifiamma e canaletta telescopica autoestinguente per la raccolta dei liquidi pericolosi



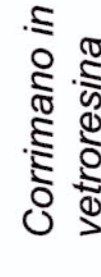
Canaletta di scolo delle acque da predisporre al posto del pozzetto sifonato nelle gallerie in cui non è previsto un sistema di drenaggio dei liquidi pericolosi



Pozzetto portacavi



Tubo Ø80 per scarico acque marciapiede



Corrimano in vetroresina

NOTE:

- Per lo scavo meccanizzato, in fase di scavo dovranno essere eseguiti controlli piano-altimetrici ogni 50m degli scostamenti tra asse macchina di scavo e asse galleria onde consentire il rispetto della tolleranza massima.
- La posizione e il diametro dei tubi passanti nei marciapiedi è indicativa.
- La discesa dal treno in galleria in caso di emergenza, dovrà essere realizzata da appositi dispositivi (scalette o altro), a cura di Trenitalia, in dotazione ai convogli ferroviari. Tali dispositivi dovranno essere realizzati in modo da tener conto anche della sopraelevazione del binario, affinché i viaggiatori possano accedere comodamente ai sentieri pedonali.
- Gli spessori delle carpenterie sono indicativi; il dimensionamento effettivo delle opere verrà curato nelle successive fasi progettuali
- Per le tecnologie e gli impianti di sicurezza in galleria si rimanda agli elaborati specifici.
- Sono previste nicchia tecnologica ogni 250m e nicchia antincendio ogni 125m (per lo scavo meccanizzato è previsto l'utilizzo di strutture prefabbricate che riducono localmente l'ampiezza del marciapiede garantendo comunque una larghezza minima di passaggio di 1,2m).
- Per l'individuazione delle gallerie in cui è previsto il sistema di drenaggio dei liquidi pericolosi si veda l'elaborato "REQUISITI DI SICUREZZA PER LA PROGETTAZIONE DELLE GALLERIE DELLA TRATTA RONCHI-TRIESTE"
- Nelle sezioni in cui è previsto l'utilizzo della canaletta di scolo delle acque l'impermeabilizzazione sarà eseguita anche in arco rovescio.

COMMITTENTE:



PROGETTAZIONE:



U.O.: GALLERIE

PROGETTO PRELIMINARE

NUOVA LINEA AV/AC VENEZIA - TRIESTE
TRATTA RONCHI - TRIESTE

GALLERIE DI LINEA - GALLERIE D'INTERCONNESSIONE BIVIO AURISINA - GALLERIA DI RILOCAZIONE LINEA STORICA VE-TS
SEZIONI TIPO DI INTRADOSSO

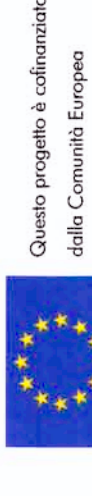
SCALA: 1:50

COMMESSA LOTTO FASE ENTE TIPO DOC. OPERA/DISCIPLINA PROG. REV.

L344 00 R 07 MB GN0000 001 A

Rev.	Descrizione	Redatto	Data	Verificato	Data	Approvato	Data	Autorizzato	Data
A	EMISSIONE ESECUTIVA	[Firma]	08/2010	[Firma]	08/2010	[Firma]	08/2010	[Firma]	08/2010

File: L3440007MEGA0000001A.rwg n. Edib.: 137



Questo progetto è cofinanziato dalla Comunità Europea