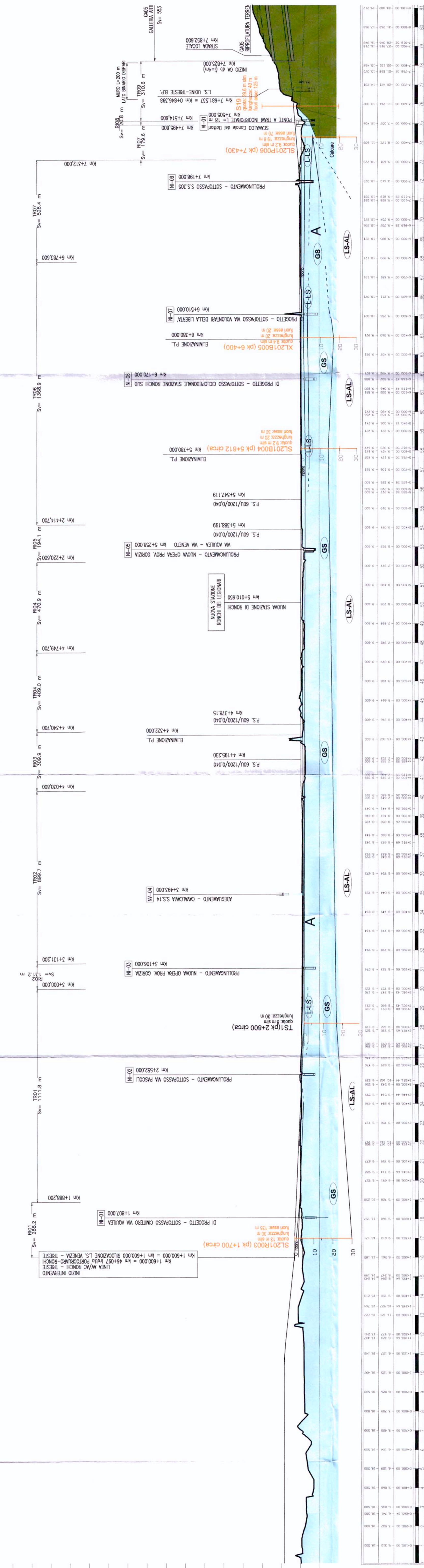


310  
300  
290  
280  
270  
260  
250  
240  
230  
220  
210  
200  
190  
180  
170  
160  
150  
140  
130  
120  
110  
100  
90  
80  
70  
60  
50  
40  
30  
20  
10  
0

m.s.l.m.



DATI GENERALI	
PROGETTO	
TIPOLOGIA	
PROGRESSE	
ESECUTIVE	
CANTIERE	
COMPILAZIONE	
INTERFERENZE	
POPOLAZIONE	
STUDIO GEOLOGICO	
EINGEOLOGICO	
CANTIERE	
CANTIERE	
CANTIERE	
CANTIERE	
CANTIERE	
CANTIERE	
CANTIERE	

FASCE CONSOCIATIVE	
FASCE CONSOCIATIVE	
FASCE CONSOCIATIVE	
FASCE CONSOCIATIVE	
FASCE CONSOCIATIVE	

# LEGENDA

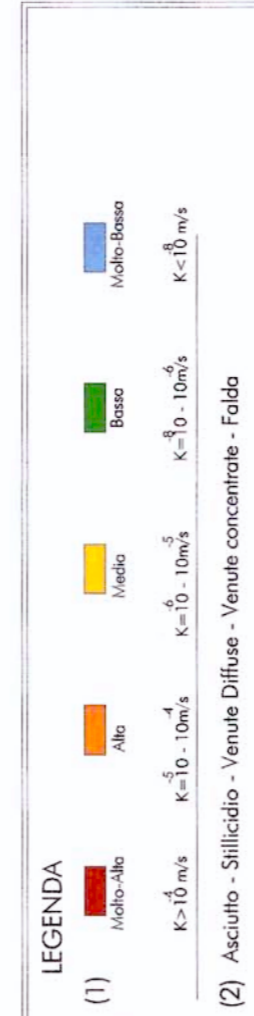
## DEPOSITI QUATERNARI

A Alluvioni della piana orientale dell'Isontino

Calciari di Monte Coste

Sondaggi geognostici - campagna 2009-2010

Sondaggi geognostici - campagna 2003-2004



COMMITTEE:



PROGETTAZIONE

U.O.: CORPO STRADALE E GEOTECNICA

PROGETTO PRELIMINARE

NUOVA LINEA AV/AC VENEZIA - TRIESTE  
TRATTA RONCHI - TRIESTE

TRAFFICO RONGHI-AURISINA  
PROFILO GEOTECNICO (TAV.1 D13)

SCALE: 1:1000 / 1:1000

COMMESSA	LOTTO	FASE	ENTE	TIPO DOC.	ORIGINE/DESCRIZIONE	PROGR.	REV.
L.344	00	R	I1	F4	CS0000	001	A

Rev.	Descrizione	Redatto	Data	Verificato	Data	Approvato	Data
A	Emissione esecutiva	[Signature]	10/2003	[Signature]	10/2003	[Signature]	10/2003

ITALFERR S.p.A.  
U.O. CORPO STRADALE E GEOTECNICA  
DIRETTORE GENERALE: [Signature]  
INGEGNERE RESPONSABILE: [Signature]

Chiedi il progetto in formato  
digitale. Contattaci su  
www.italferr.it

IT-1.1-1402007-1-2003000001-E-101