

Formazione geologica	Formazione geologica
Alcova	Alcova
Alcova	Alcova
Alcova	Alcova
Alcova	Alcova

Formazione geologica
Formazione geologica
Formazione geologica
Formazione geologica

Formazione geologica
Formazione geologica

Formazione geologica
Formazione geologica

Formazione geologica
Formazione geologica

Formazione geologica
Formazione geologica

Formazione geologica
Formazione geologica

Formazione geologica
Formazione geologica

Formazione geologica
Formazione geologica

Formazione geologica
Formazione geologica

Formazione geologica
Formazione geologica

Formazione geologica
Formazione geologica

Formazione geologica
Formazione geologica

Formazione geologica
Formazione geologica

Formazione geologica
Formazione geologica

Formazione geologica
Formazione geologica

Formazione geologica
Formazione geologica

Formazione geologica
Formazione geologica

Formazione geologica
Formazione geologica

Formazione geologica
Formazione geologica

Formazione geologica
Formazione geologica

Formazione geologica
Formazione geologica

Formazione geologica
Formazione geologica

Formazione geologica
Formazione geologica

Formazione geologica
Formazione geologica

Formazione geologica
Formazione geologica

Formazione geologica
Formazione geologica

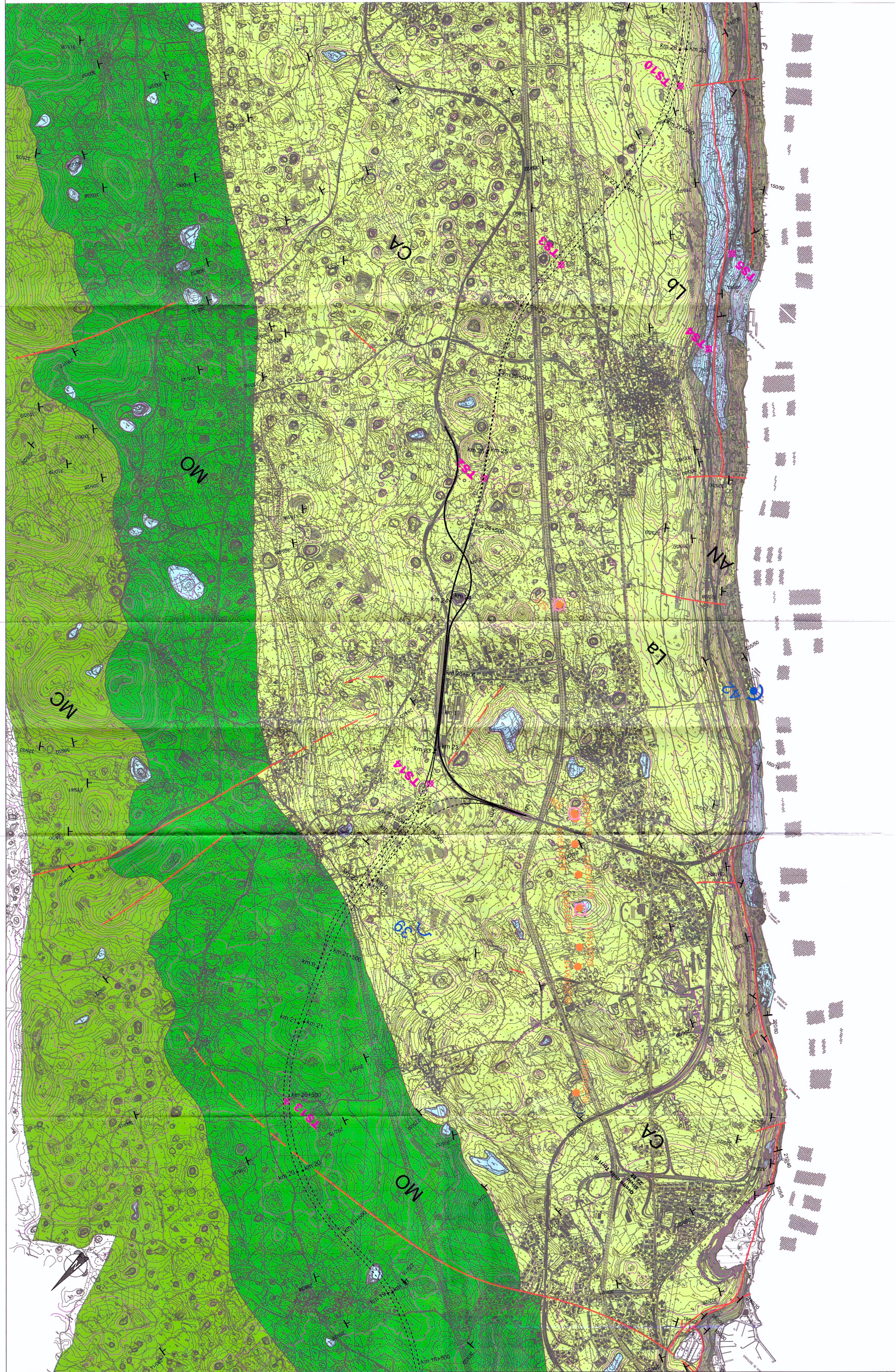
Formazione geologica
Formazione geologica

Formazione geologica
Formazione geologica

Formazione geologica
Formazione geologica

Formazione geologica
Formazione geologica

Formazione geologica
Formazione geologica



LEGENDA

Complesso dei depositi quaternari

E' costituito dai litici affioranti alle alluvioni della pianura litoranea e alle coperture quaternarie indifferenziate. Comprende depositi da granulari che coesiva la cui permeabilità, per porosità, può oscillare da media a bassa in funzione della granulometria del materiale.

Complesso dei calcari cretacei e terziari

È costituito da calcari organogeni e calcareo marnoso ad elevata permeabilità per fratturazione e carsismo.

Complesso dei calcari antichi

E' costituito da calcari antichi calcari fango selenitici con permeabilità media, legata alla discreta carsificabilità e alla fratturazione.

Complesso dolomito-calcareo

Litologicamente costituito da alternanze dolomito-calcaree, è caratterizzato da permeabilità di media a bassa, essenzialmente per fratturazione.

Complesso dei depositi torbiditici

E' costituito dalle alternanze arenacee e marnose del Flysch di Trieste. Nell'insieme presenta una ridotta permeabilità, che, localmente, in alcune banchate arenacee, può aumentare per incremento della fratturazione.

sondaggi geoprofici - campagna 2009-2010
 sondaggi geoprofici - campagna 2009-2010
 sondaggi geoprofici - campagna di misura in continuo - campagna 2003-04
 area non rifrattile
 area antropica

limiti stratigrafici
 tagli e non successivati (traffeggiati se pseudotopografi)
 giaciture

31012

39 Cavità con acque monitorate in continuo
 30 Cavità con acqua non monitorata

10 Sorgente monitorata in continuo
 16 Sorgente costiera perenne monitorata

46 Pozzometri monitorati in continuo
 44 Pozzometri e misurazione manuale

4. Grotto presso la scura 38 (2307 Re)
 7. Pozzo del Priore di Monticcone (4393 Re)
 8. Grotta Montagnani (2715 Re)
 9. Lago di S. Siro - Lago di Pietrosassa
 12. Grotta Andrea (2391 Re)
 14. Pozzo presso Jamiano (271 Re)
 16. Sorgenti Lianet
 20. Sorgenti Moschenze S
 21. Sorgenti Moschenze N
 25. Pozzometro presso la Gabbiosa colina
 28. Sorgenti Sarcide e Giabocchia colina
 29. Grotta presso la Villa di S. Simona
 30. Sorgente del Timaro 1
 32. Sorgente del Timaro 2

Sorgente costiera temporanea
 Corso d'acqua secondario perenne
 Canale artificiale
 Canale artificiale tombato

Lago livello massimo - livello minimo
 10 Sorgente monitorata in continuo
 16 Sorgente costiera perenne in continuo

Idrometriche della piana alluvionale in m s.l.m. (da bibliografia)

31 Sorgente del Timaro, 3
 32. Cavernata seconda presso le font del Timaro (1351 Re)
 33. Grotta del Timaro (1844 Re)
 34. Pozzo di S. Siro (1215 Re)
 35. Pozzo della Favaia (214 Re)
 37. Grotta Joma (766 SLO)
 38. Dolomita Joma (766 SLO)
 42. Sorgenti del fillo di Aurina
 44. Grotta Supinova di Prosecco (864 Re)
 46. Pozzo Moschenze N
 46. Pozzo Moschenze P
 47. Grotta Maravigliosa di Lazzaro Jeko (2305 Re)
 48. Abisso di Trabeliano (3 Re)
 50. Grotta di Kapelcova
 51. Abisso del Serpent
 52. Stocianek-Jame

COMMENTI:



PROGETTAZIONE:



U.O.: GEOLOGIA

PROGETTO PRELIMINARE

NUOVA LINEA AV/AC VENEZIA - TRIESTE
 TRATTA RONCHI - TRIESTE
 CARTA IDROGEOLOGICA 3/4

SCALA: 1:10000

COMMESSA	LOTTO	FASE	ENTE	TIPO DOC.	OPERA/DISCIPLINA	PROGR.	REV.		
L944	00	R	69	G4	CE 0002	003	A		
Revis.	Descrizione	Religioso	Data	Verificato	Data	Approvato	Data	Autorizzato	Data
A	EMISSIONE ESECUTIVA	MSP	2010	(NU)	2010		2010		2010