

# LEGENDA

## DEPOSITI QUATERNARI

- Unità di Grado: Sub-Unità di Monastero
- Unità di Grado: Sub-Unità di Aquileia
- Unità Gorizia
- Coltre eluvio colluviale
- Deposito palustre
- Unità dei depositi ubiquitari

## SUCCESSIONE MESO-CENOZOICA

- Depositi torbiditici**
- Flysch di Trieste
  - Flysch di Trieste, facies arenitica
  - Flysch di Trieste, marne e marne calcaree transizionali
- Sequenze di piattaforma carbonatica**
- Calcarei ad Alveoline e Nummuliti
  - Formazione Liburnica (b)
  - Formazione Liburnica (a)
  - Calcarei di Aurisina
  - Formazione di Monrupino
  - Calcarei di Monte Coste

- Giacitura della stratificazione
- Limite stratigrafico
- Faglia
- Faglia incerta/sepolta
- Sovrascorrimento
- Sovrascorrimento incerto/sepolto
- Faglia trascorrente (i trattini indicano il verso di spostamento)
- Faglia trascorrente sepolta

- TS1
- Sondaggi geognostici - campagna 2009/10
- Sondaggi geognostici - campagna 2003/04
- Sondaggi geognostici attrezzati a piezometri di misura in continuo - campagna 2003/04



COMITENTE: RFI

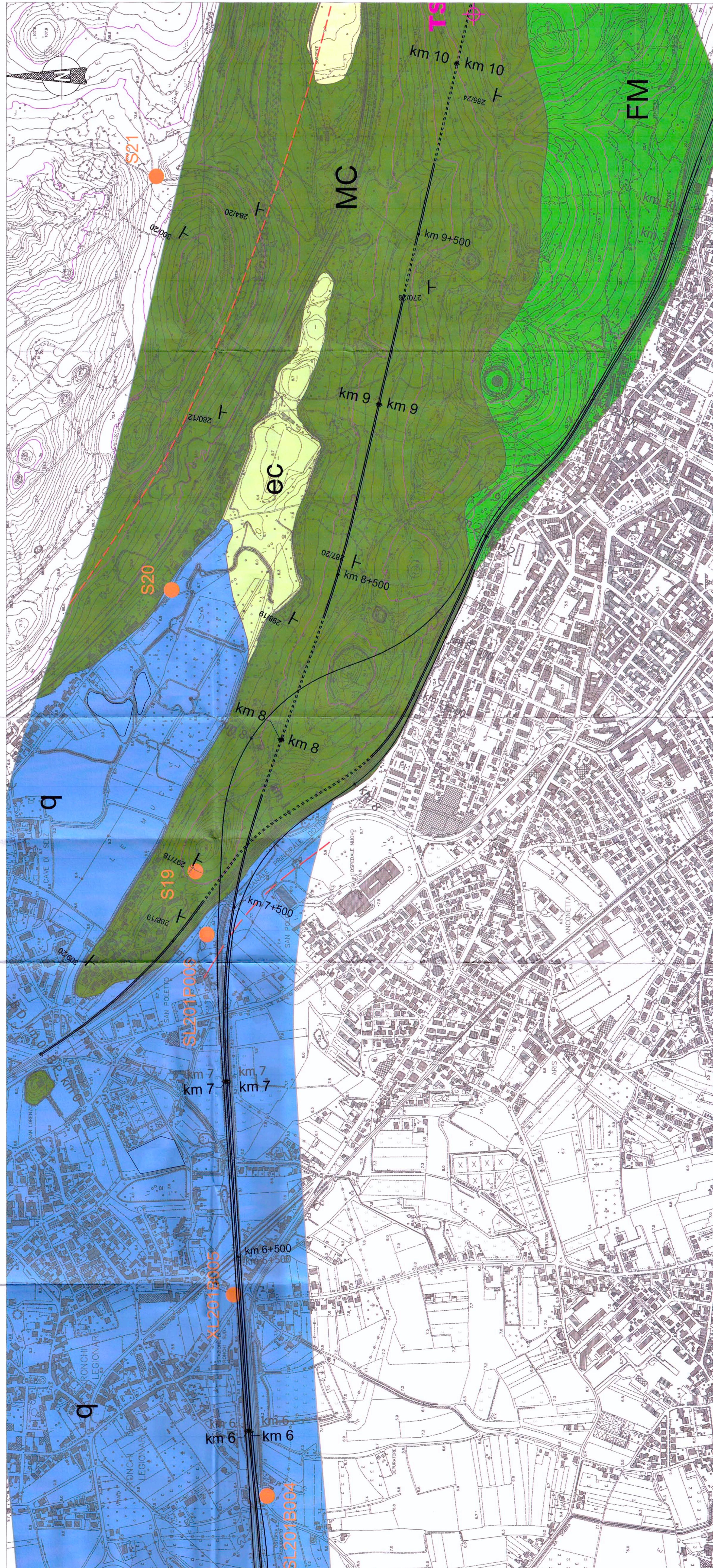
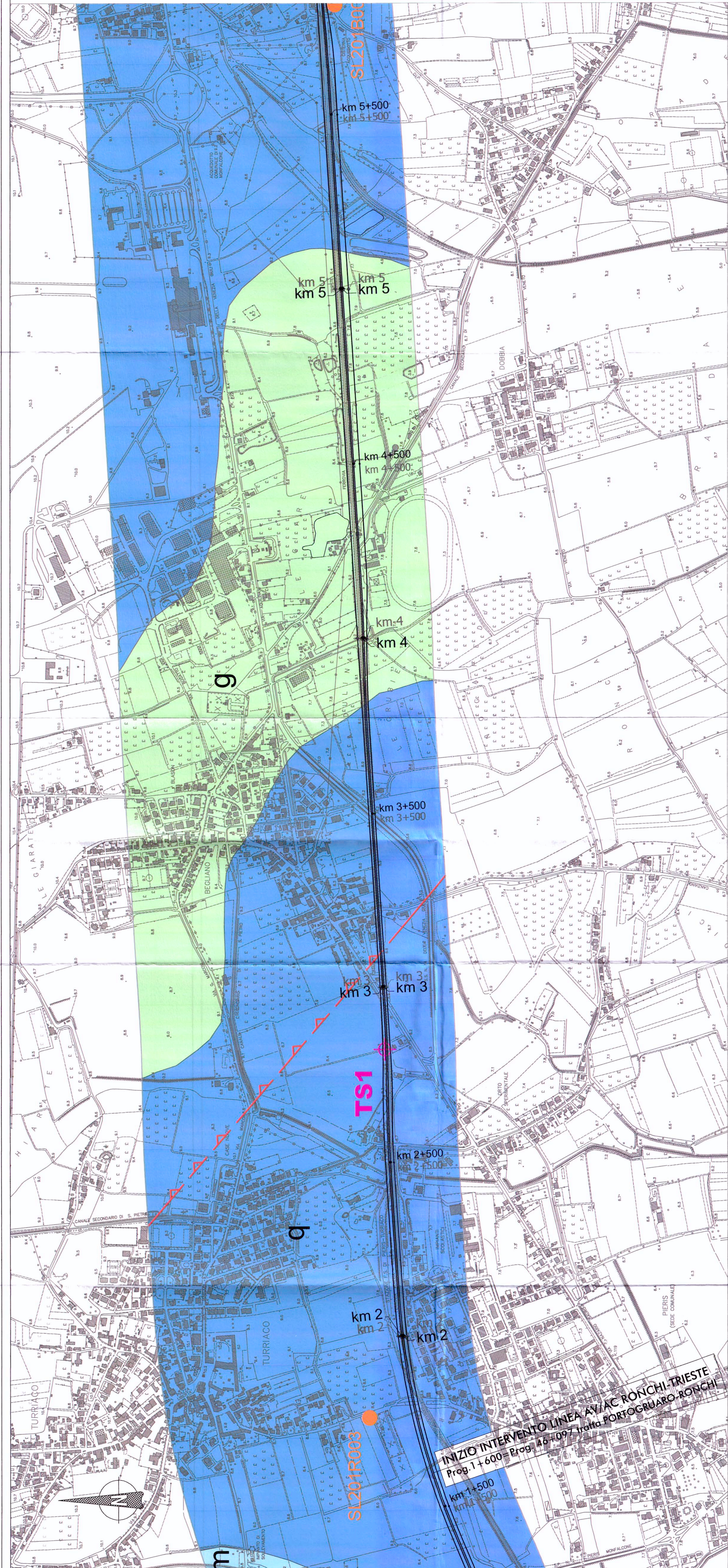
PROGETTO PRELIMINARE

U.O.: GEOLOGIA  
 NUOVA LINEA AV/AC VENEZIA - TRIESTE  
 TRATTA RONCHI - TRIESTE  
 CARTA GEOLOGICA NELL'INTORNO DEL TRACCIATO AV/AC 1/4

SCALA: 1:5000

COMMESSA	LOTTO	FASE	ENTE	TIPO DOC.	OPERAZIONE	PROG.	REV.
L344	00	R	89	G5	GE0001	001	A
Rev.	Descrizione	Redatto	Data	Verificato	Data	Approvato	Data
A	EMISSIONE ESECUTIVA	7	09/09/2010	7	09/09/2010	09/09/2010	09/09/2010

Progetto eseguito da: **Geosurvey**  
 Via S. Maria della Pace, 10 - 00187 Roma (RM)  
 Tel. 06 49829622 - Fax 06 49829623  
 E-mail: info@geosurvey.it  
 P. 14 - 1/4



INIZIO INTERVENTO LINEA AV/AC RONCHI-TRIESTE  
 Prog. 1+600 - Prog. 45+097 - Tratto PORTOGRUARO-RONCHI