





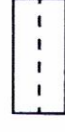

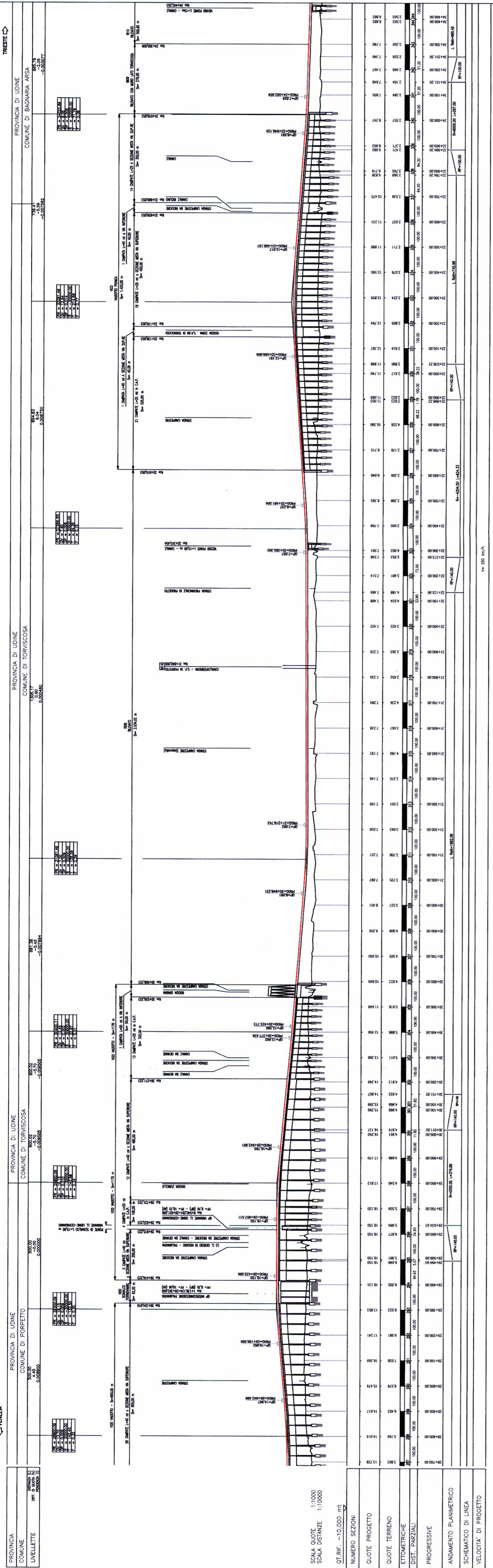
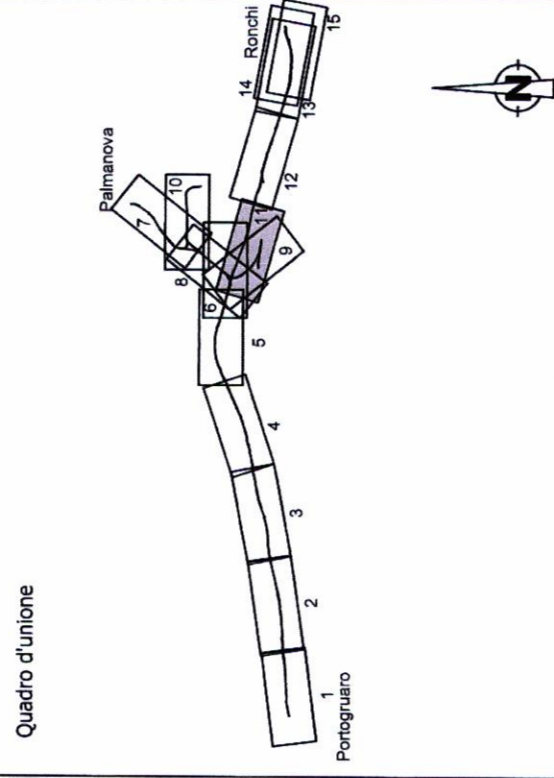


LEGENDA

-  Contorni comunali
-  Ambito di studio
-  Linea AV/AC e Interconnessioni
-  Linea AV su scartamento
-  Linea AV su rilevato
-  Linea AV su viadotto
-  Autostrada A4 esistente
-  Autostrada A4 in variante



PROVINCIA DI UDINE
 COMUNE DI BORGANNA VERSA
 PROVINCIA DI UDINE
 COMUNE DI TORROSSA
 PROVINCIA DI UDINE
 COMUNE DI PORCETTO
 PROVINCIA DI UDINE
 COMUNE DI UDINE
 PROVINCIA DI UDINE
 COMUNE DI UDINE
 PROVINCIA DI UDINE
 COMUNE DI UDINE
 PROVINCIA DI UDINE
 COMUNE DI UDINE

QUOTE PROGETTO
 QUOTE TERRENO
 DATUM
 DIST. PARZIALI
 PROGRESSIVE
 ANDATAMENTO PLANIMETRICO
 SCHEMATICO DI LINEA
 VELOCITA' DI PROGETTO



PROGETTAZIONE



U.O.: AMBIENTE E ARCHEOLOGIA

**PROGETTO PRELIMINARE
 NUOVA LINEA AV/AC VENEZIA - TRIESTE
 TRATTA PORTOGRUARO - RONCHI DEI LEGONARI**

**STUDIO DI IMPATTO AMBIENTALE
 QUADRO DI RIFERIMENTO PROGETTUALE
 PLANOPROFILO LINEA AV/AC E INTERCONNESSIONI**

Tav. n. 11/15
 SCALA:
 1:10.000

COMMESSA LOTTO FASE ENTE TIPO DOC. OPERADISCIPLINA Progr. REV.
 L346 00 R 22 P4 SIA00G 011 A

Revis.	Descrizione	Redatto	Data	Verificato	Data	Approvato	Data	Autorizzato	Data
A	EMISSIONE ESECUTIVA	S. Martonelli S. Ossi	Novembre 2010	G. D'Agli V. Morilli	Novembre 2010	D. Frascoso	Novembre 2010	A. Marino	Novembre 2010

ITA FER S.p.A.
 Ing. Arch. E. B. A.
 Dott. Arch. E. B. A.
 Dott. Arch. E. B. A.
 Dott. Arch. E. B. A.

File: L34600R22F4SA000G011A.dwg
 n. Elab.: 11-51



Questo progetto è cofinanziato dalla Comunità Europea