



Università degli Studi di Trieste  
Dipartimento di Biologia



Regione Autonoma Friuli Venezia Giulia  
Servizio valutazione impatto ambientale

Qualità e stato di conservazione degli habitat del FVG  
e sviluppo di una metodologia per la valutazione  
di impatto ambientale e di incidenza

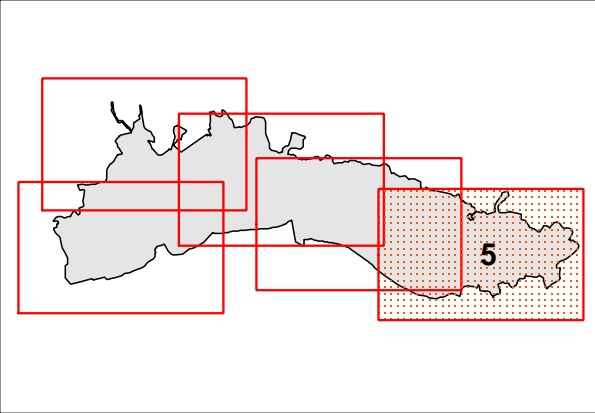
Rep. N. 7772

SIC IT3320037 Laguna di Grado e Marano

Carta degli Habitat Natura2000

Scala 1:10.000

Tavola 5



Coordinatore scientifico: Prof. L. Poldini  
Redazione: M. Tomasella, P. Merluzzi e G. Oriolo

Habitat Natura2000

- 1210 - Vegetazione annua delle linee di deposito marine
- 1310 - Vegetazione pioniera di Salicornia e altre specie annue delle zone fangose e sabbiose
- 1320 - Prati di Spartina (*Spartinion maritima*)
- 1410 - Prati salati mediterranei (*Juncetalia maritimi*)
- 1420 - Cespuglieti alofili mediterranei e termo-atlantici (*Sarcocornetea fruticosi*)
- 1510 - \*Steppe salate mediterranee (*Limonietalia*)
- 2110 - Dune embrionali mobili
- 2120 - Dune mobili del cordone litorale ad *Ammophila arenaria* (dune bianche)
- 2130 - \*Dune fisse a vegetazione erbacea (dune grigie)
- 2190 - Depressioni umide interdunali
- 2250 - \*Dune costiere a *Juniperus* spp.
- 3150 - Laghi naturali eutrofici con vegetazione di *Magnopotamion* o *Hydrochariton*
- 5130 - Formazioni di *Juniperus communis* su brughiera o prati calcarei
- 6510 - Prati da sfalcio di bassa quota (*Alopecurus pratensis*, *Sanguisorba officinalis*)
- 92A0 - Foreste a galleria di *Salix alba* e *Populus alba*
- <Null>

