



Provincia di Pordenone

Servizio sociale dei Comuni
dell'Ambito Distrettuale 6.5 Pordenone

MATERIALI DI LAVORO PER LA COSTRUZIONE DEL PROFILO DI COMUNITÀ

PIANI DI ZONA 2013-2015

A CURA DELL'OSSERVATORIO PROVINCIALE SULLE POLITICHE SOCIALI
DELLA PROVINCIA DI PORDENONE

Regione Autonoma Friuli Venezia Giulia
Direzione centrale salute, integrazione sociosanitaria e politiche sociali
Area degli interventi sociali e dell'integrazione socio-sanitaria
Servizio sistema integrato degli interventi e dei servizi sociali

Elaborazione dati a cura dell'Osservatorio
Provinciale sulle Politiche sociali della Provincia di Pordenone:
Luciano Innocente
Ingrid Culos

Maggio 2012

Indice

PROFILO DEMOGRAFICO	7
Graf. 1 – Mappa popolazione residente nell’ambito distrettuale 6.5 Pordenone al 1 gennaio 2011.....	7
Tab. 1 - Popolazione residente nei comuni, nell’ambito distrettuale 6.5 Pordenone, in provincia di Pordenone e in regione FVG: anni 2006-2010. Densità di popolazione per Kmq anno 2010 e variazione percentuale della popolazione residente tra 2006 e 2010.	8
Graf.2 - Trend 2006-2010 popolazione residente. Variazione percentuale popolazione totale, popolazione minori (0-17 anni) e popolazione anziana (65 anni e oltre) di ambito e confronto con variazione popolazione totale regionale, dal 2006 (anno base) al 2010.	8
Graf. 3 - Andamento del saldo naturale, migratorio e totale nell’ambito distrettuale 6.5 Pordenone: anni 2006 -2010.....	9
Tab 2: Nati, di cui stranieri, nell’ambito distrettuale 6.5 Pordenone, in provincia di Pordenone e in regione FVG: anni 2006 – 2010 e variazione assoluta e percentuale tra 2006 e 2010.	9
Graf. 4 – Variazione percentuale nascite nell’ambito distrettuale 6.5 Pordenone, in provincia di Pordenone e in regione FVG: anni 2006 -2010 (anno base 2006=100).....	10
Tab. 3 - Popolazione residente nell’ambito distrettuale 6.5 Pordenone e in regione FVG per classe d’età e sesso al 31 dicembre 2010. Percentuale per classe d’età e incidenza percentuale per ciascuna classe d’età su totale popolazione residente di ambito e confronto con regione FVG. Anno 2010.	10
Tab. 4 - Minori (0-17 anni) residenti nei comuni, nell’ambito distrettuale 6.5 Pordenone, in provincia di Pordenone e in regione FVG per classe d’età al 31 dicembre 2010.....	10
Tab. 5 - Anziani residenti nei comuni, nell’ambito distrettuale 6.5 Pordenone, in provincia di Pordenone e in regione FVG per classe d’età al 31 dicembre 2010.....	11
Tab.6 Indici di struttura della popolazione per comune, ambito distrettuale e raffronto con dato provinciale e regionale al 31 dicembre 2010.	11
Tab.7 Tassi demografici generici per ambito distrettuale e raffronto con dato provinciale e regionale. Anno 2010.	11
Graf. 5 Piramide d’età popolazione residente nell’ambito distrettuale 6.5 Pordenone, di cui stranieri al centro al 31 dicembre 2010	12
Tab. 8 - Popolazione straniera residente nei comuni, nell’ambito distrettuale 6.5 Pordenone, in provincia di Pordenone e in regione FVG: anni 2006-2010. Percentuale stranieri residenti su totale popolazione residente anno 2010 e variazione della popolazione straniera residente tra 2006 e 2010.	12

Tab. 9 - Popolazione straniera residente nell'ambito distrettuale 6.5 Pordenone per classe d'età e sesso. Percentuale stranieri per classe d'età e incidenza percentuale stranieri per ciascuna classe d'età su totale popolazione residente di ambito e confronto con regione FVG. Anno 2010.	12
Graf. 6- Principali nazionalità della popolazione straniera residente nell'ambito distrettuale 6.5 Pordenone. Anno 2010.	13
Tab. 10 - Numero di famiglie e numero medio di componenti per famiglia nei comuni, nell'ambito distrettuale 6.5 Pordenone, in provincia di Pordenone e in regione FVG negli anni 2001 e 2010 e variazione 2001-2010.	14
Tab.11 Famiglie per numero di componenti nei comuni, nell'ambito distrettuale 6.5 Pordenone, in provincia di Pordenone e in regione FVG: anno 2001.	14
Tab.12 Nuclei familiari per tipologia nei comuni, nell'ambito distrettuale 6.5 Pordenone, in provincia di Pordenone e in regione FVG: anno 2001.	14
MERCATO DEL LAVORO	15
Tab. 1 – Indicatori del mercato del lavoro in provincia di Pordenone e in regione FVG: anni 2008-2011. Variazione 2010-2011 e confronto con regione FVG anno 2011.....	15
Tab. 2 – Movimenti di assunzioni per comune di domicilio nell'ambito distrettuale 6.5 Pordenone, in provincia di Pordenone e in regione FVG nel periodo 2009-2011. Variazione assoluta e variazione percentuale 2010-2011.	15
Tab. 3 – Movimenti di assunzioni nell'ambito distrettuale 6.5 Pordenone per sesso, fasce d'età, cittadinanza, settore produttivo e tipologia di contratto: anni 2009-2011. Variazione assoluta e variazione percentuale 2010-2011. Raffronto con la composizione percentuale provinciale: anno 2011.	16
Tab. 4 – Movimenti di cessazioni per comune di domicilio nell'ambito distrettuale 6.5 Pordenone, in provincia di Pordenone e in regione FVG nel periodo 2009-2011. Variazione assoluta e variazione percentuale 2010-2011.	17
Tab. 5 - Movimenti di cessazioni nell'ambito distrettuale 6.5 Pordenone per sesso, fasce d'età, cittadinanza, settore produttivo e tipologia di contratto: anni 2009-2011. Variazione assoluta e variazione percentuale 2010-2011. Raffronto con la composizione percentuale provinciale: anno 2011.	18
Graf.1 – Andamento del saldo tra assunzioni e cessazioni nell'ambito distrettuale 6.5 nel periodo 2009-2011	19
Tab. 6 – Richieste di ingresso in mobilità per comune di domicilio nell'ambito distrettuale 6.5 Pordenone, in provincia di Pordenone e in regione FVG nel periodo 2009-2011. Variazione assoluta e variazione percentuale 2010-2011.....	19
Tab. 7 – Richieste di ingresso in mobilità per domiciliati nei comuni dell'ambito distrettuale 6.5 Pordenone per sesso, fasce d'età, cittadinanza, settore produttivo	

e tipologia di lista: anni 2009-2011. Variazione assoluta e variazione percentuale 2010-2011. Raffronto con la composizione percentuale provinciale: anno 2011.....	20
Tab. 8 – Iscritti alle liste L.68/99 - categoria Disabili - al 31/12/2010 (stock), nuove iscrizioni o reiscrizioni nel 2010 (flusso) e assunzioni nel corso del 2010 per comune di domicilio dell’ambito distrettuale 6.5 Pordenone, in provincia di Pordenone.....	21
Tab. 9 – Iscritti alle liste L.68/99 - categoria Disabili - al 31/12/2010 (stock) e nuove iscrizioni o reiscrizioni nel 2010 (flusso) per comune di domicilio dell’ambito distrettuale 6.5 Pordenone per sesso, fasce d’età, cittadinanza, tipologia di invalidità, percentuale di invalidità civile o invalidità del lavoro.....	22
CONTESTO ECONOMICO PRODUTTIVO	23
Tab.1 – Imprese registrate, attive, iscritte e cessate per macrosettore di attività ATECO in Provincia di Pordenone e in regione FVG: anno 2011.....	23
Graf. 1 – Andamento del numero di imprese attive in provincia di Pordenone e in regione FVG nel periodo 2007-2011. Variazione percentuale (n.i. 2007=100)	23
Graf. 2 – Iscrizioni al Registro delle Imprese, Cessazioni e saldo tra iscrizioni e cessazioni in Provincia di Pordenone nel periodo 2007-2011.	24
SERVIZI PER LA PRIMA INFANZIA E SCUOLE	25
Tab. 1 - Numero di strutture per la prima infanzia (Nidi d’infanzia, Servizi Integrativi e Servizi Sperimentali e Sezioni Primavera) nell’ambito distrettuale 6.5 Pordenone, in provincia di Pordenone e in regione FVG al 31.12.2011.....	25
Tab. 2 – Capacità ricettiva delle strutture per la prima infanzia (Nidi d’infanzia, Servizi Integrativi, Servizi Sperimentali e Sezioni Primavera) nell’ambito distrettuale 6.5 Pordenone, in provincia di Pordenone e in regione FVG al 31.12.2011.....	25
Tab. 3 – Numero di minori iscritti, di cui disabili, di cui lattanti, nelle strutture per la prima infanzia (Nidi d’infanzia pubblici e privati, Servizi Integrativi, Servizi Sperimentali e Sezioni Primavera) nell’ambito distrettuale 6.5 Pordenone, in provincia di Pordenone e in regione FVG al 31.12.2011.	25
Tab. 4 – Numero di servizi per la prima infanzia per tipologia (art. 3, 4, 4bis, 5 LR 20.2005) nell’ambito distrettuale 6.5 Pordenone, in provincia di Pordenone e in regione FVG al 31.12.2011.	25
Tab. 5 – Totale servizi prima infanzia (Nidi d’infanzia, Servizi Integrativi e Servizi Sperimentali e Sezioni Primavera), capacità ricettiva totale servizi, totale iscritti, popolazione residente 0-3 anni non compiuti, percentuale copertura potenziale dei servizi (rapporto % tra capacità ricettiva e popolazione 0-3 anni) e percentuale iscritti su popolazione 0-3 anni nell’ambito distrettuale 6.5 Pordenone, in provincia di Pordenone e in regione FVG.	26

Tab. 6 - Scuole statali e paritarie aventi sede o plesso nei comuni dell'ambito 6.5 Pordenone, per ordine di scuola, e totale scuole provincia di Pordenone e regione FVG.	27
Tab. 7 - Iscritti alle scuole statali e paritarie aventi sede o plesso nei comuni dell'ambito 6.5 Pordenone, per ordine di scuola, e totale iscritti in provincia di Pordenone e regione FVG.	28
MINORI CERTIFICATI L.104/92	29
Tab. 1 - Minori certificati L.104/92 residenti nei comuni dell'ambito distrettuale 6.5 Pordenone, anni 2009-2010-2011. Valori assoluti.....	29
Tab. 2 - Minori certificati L.104/92 residenti nei comuni dell'ambito distrettuale 6.5 Pordenone, anni 2009-2010-2011, per sesso. Valori assoluti.....	29
Tab. 3 - Minori certificati L.104/92 residenti nei comuni dell'ambito distrettuale 6.5 Pordenone, al 30/09/2011 per classe d'età.	29
Tab. 4 - Alunni certificati iscritti alle scuole statali della provincia di Pordenone negli anni scolastici 2009/2010, 2010/2011 e 2011/2012 e totale ore di sostegno assegnate dalla scuola. Valori assoluti.....	29
Tab. 5 - Alunni certificati iscritti alle scuole statali aventi sede o plesso nei comuni dell'ambito distrettuale 6.5 Pordenone negli anni scolastici 2009/2010, 2010/2011 e 2011/2012 e totale ore di sostegno assegnate dalla scuola. V.a.....	30
Tab. 6 - Alunni certificati iscritti alle scuole statali aventi sede o plesso nei comuni dell'ambito distrettuale 6.5 Pordenone nell' anno scolastico 2011/2012. Valori assoluti.	30
Tab.7 - Alunni certificati per tipologia di gravità (art.3 comma 1 L.104/92 - Handicap lieve e art.3 comma 3 L.104/92 - Handicap grave) nelle scuole statali della provincia di Pordenone e dell'ambito distrettuale 6.5 Pordenone, anno scolastico 2011/2012. Valori assoluti.	31
Tab. 8 - Alunni certificati iscritti alle scuole paritarie della provincia di Pordenone e dell'ambito distrettuale 6.5 Pordenone, negli anni scolastici 2009/2010, 2010/2011 e 2011/2012. Valori assoluti.	31

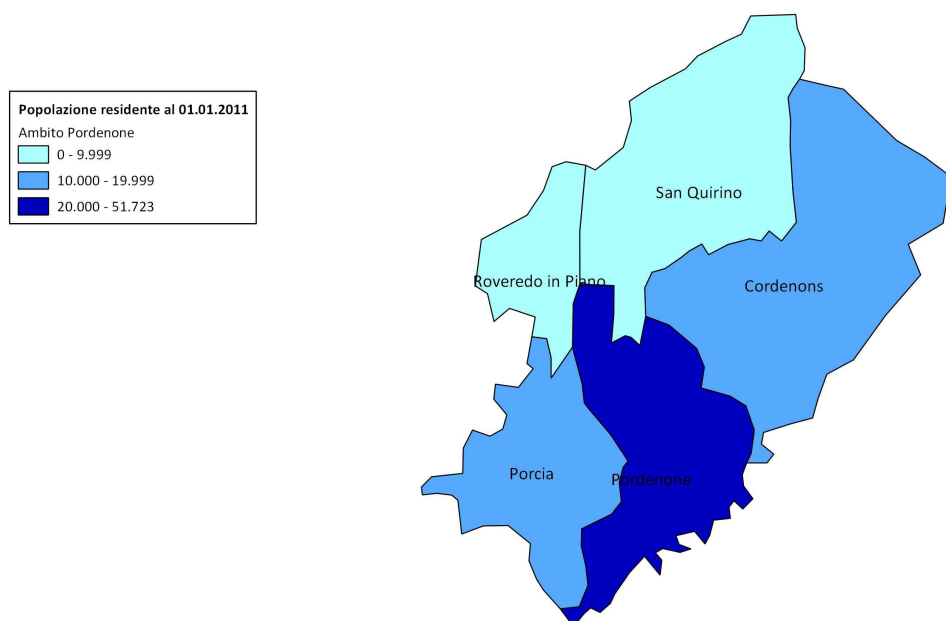
PROFILO DEMOGRAFICO

Comuni di competenza (n°5): Cordenons, Porcia, Pordenone, Roveredo in Piano, San Quirino

Ente Gestore dell'Ambito: Comune di Pordenone

Azienda per i Servizi Sanitari di riferimento: ASS 6 "Friuli Occidentale"

Graf. 1 – Mappa popolazione residente nell'ambito distrettuale 6.5 Pordenone al 1 gennaio 2011



Popolazione residente al 1/1/2011: 95.692

Comune più popoloso: Pordenone con 51.723 abitanti

Superficie Censuaria: 191.61 Km²

Densità per Km²: 499,4

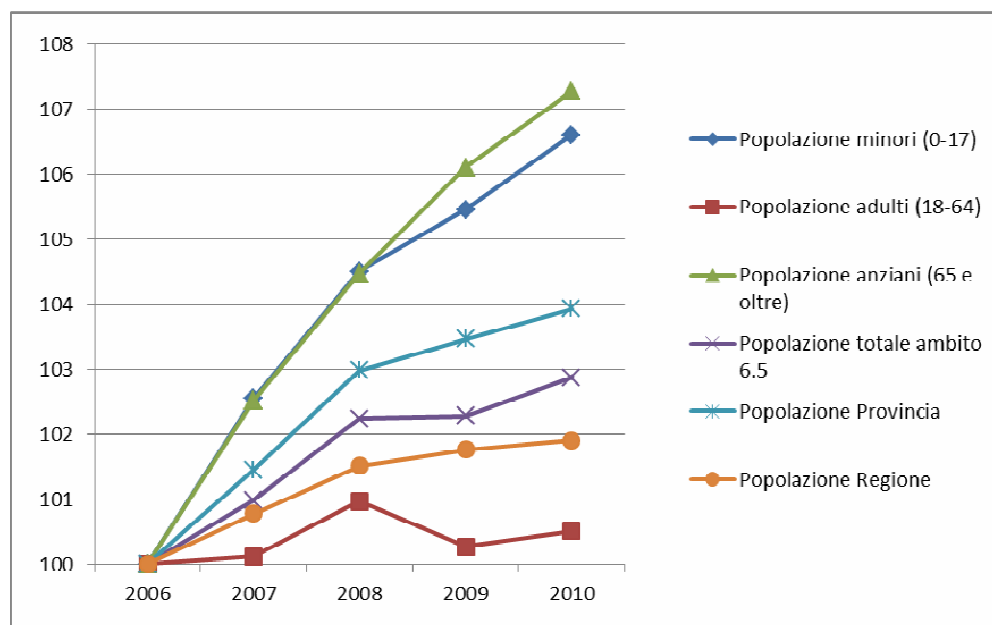
Tab. 1 - Popolazione residente nei comuni, nell'ambito distrettuale 6.5 Pordenone, in provincia di Pordenone e in regione FVG: anni 2006-2010. Densità di popolazione per Km² anno 2010 e variazione percentuale della popolazione residente tra 2006 e 2010.

COMUNE	2006	2007	2008	2009	2010		Var.% pop. tra 2006 e 2010
					Pop.res.	Densità abitativa	
CORDENONS	18.247	18.340	18.520	18.485	18.470	325	1,22
PORCIA	14.792	15.077	15.312	15.330	15.443	521,02	4,40
PORDENONE	50.518	50.851	51.461	51.404	51.723	1.354,01	2,39
ROVEREDO IN PIANO	5.360	5.495	5.570	5.638	5.746	360,7	7,20
SAN QUIRINO	4.086	4.154	4.227	4.279	4.310	84,25	5,48
Totale Ambito	93.003	93.917	95.090	95.136	95.692	499,4	2,89
Totale Provincia	303.258	307.664	312.359	313.870	315.323	138,7	4,0
Totale Regione FVG	1.212.602	1.222.061	1.230.936	1.234.079	1.235.808	157,3	1,9

Fonte: elaborazione Osservatorio Politiche Sociali Provincia di Pordenone su dati Demo Istat; Per la superficie: ISTAT, 14° Censimento generale della popolazione e delle abitazioni, 2001.

Note: dati al 31 dicembre di ciascun anno

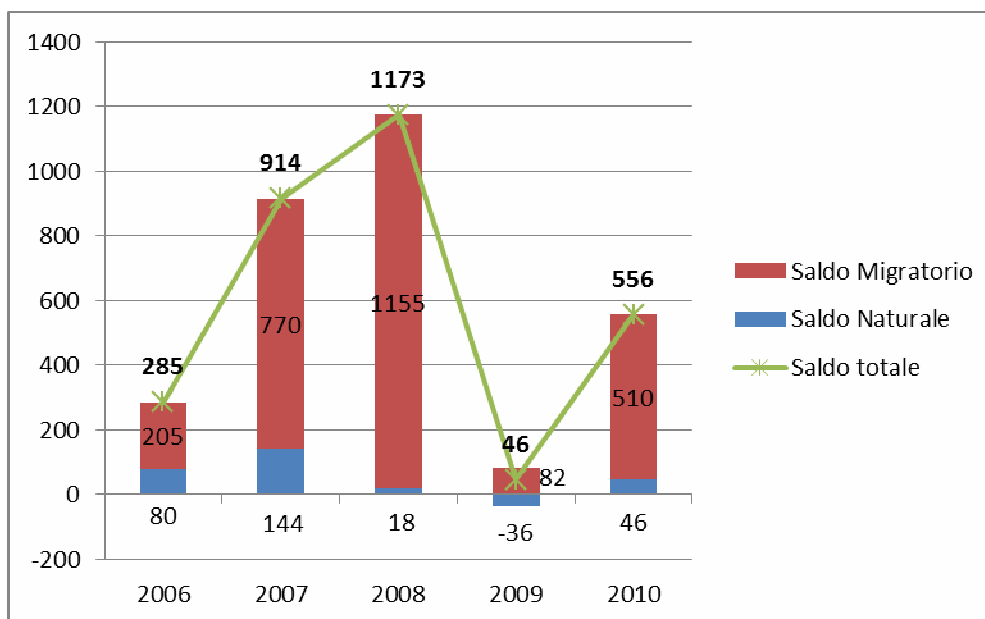
Graf.2 - Trend 2006-2010 popolazione residente. Variazione percentuale popolazione totale, popolazione minori (0-17 anni) e popolazione anziana (65 anni e oltre) di ambito e confronto con variazione popolazione totale regionale, dal 2006 (anno base) al 2010.



Fonte: elaborazione Osservatorio Politiche Sociali Provincia di Pordenone su dati Demo Istat;

Note: dati al 31 dicembre di ciascun anno

Graf. 3 - Andamento del saldo naturale, migratorio e totale nell'ambito distrettuale 6.5 Pordenone: anni 2006 -2010.



Fonte: elaborazione Osservatorio Politiche Sociali Provincia di Pordenone su dati Demo Istat

Note:

Saldo naturale: Differenza tra iscritti ai registri anagrafici per nascita e cancellati per decesso.

Saldo Migratorio: Differenza tra numero di iscritti ai registri anagrafici e numero di cancellati per trasferimento di residenza interno, con l'estero o per altri motivi.

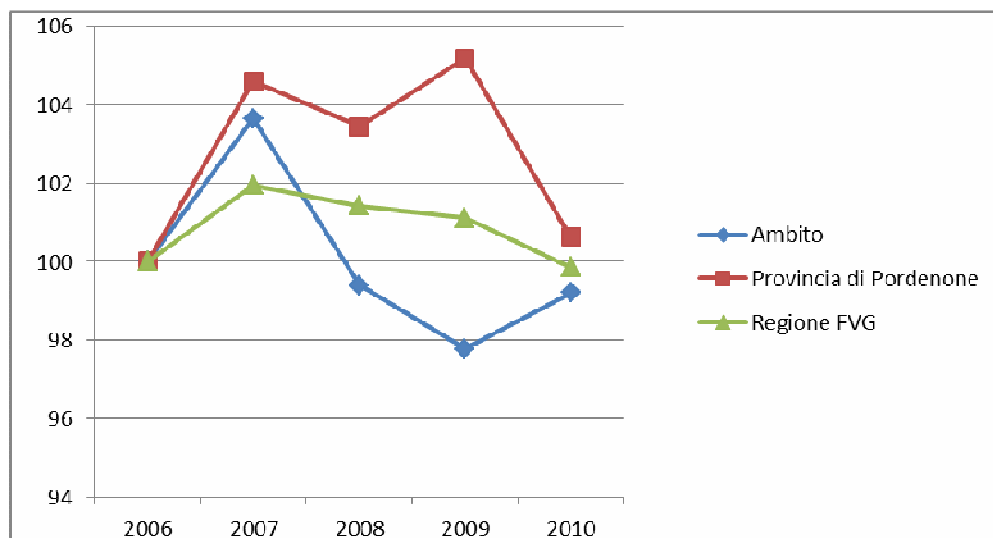
Saldo Totale: Somma di saldo naturale e saldo migratorio.

Dati al 31 dicembre di ciascun anno

Tab 2: Nati, di cui stranieri, nell'ambito distrettuale 6.5 Pordenone, in provincia di Pordenone e in regione FVG: anni 2006 - 2010 e variazione assoluta e percentuale tra 2006 e 2010.

NATI	2006	2007	2008	2009	2010	Var 2006-2010	
						V.a.	%
Ambito							
Nati	932	966	925	910	923	-9	-1,0
di cui stranieri	169	203	252	230	243	74	43,8
% stranieri	18,1	21,0	27,2	25,3	26,3		
Provincia di Pordenone							
Nati	3.004	3.142	3.106	3.160	3.016	12	0,4
di cui stranieri	438	590	697	714	696	258	58,9
% stranieri	14,6	18,8	22,4	22,6	23,1		
Regione FVG							
Nati	10.355	10.557	10.501	10.468	10.337	-18	-0,2
di cui stranieri	1.249	1.479	1.746	1.732	1.753	504	40,4
% stranieri	12,1	14,0	16,6	16,5	17,0		

Graf. 4 - Variazione percentuale nascite nell'ambito distrettuale 6.5 Pordenone, in provincia di Pordenone e in regione FVG: anni 2006 -2010 (anno base 2006=100).



Fonte: elaborazione Osservatorio Politiche Sociali Provincia di Pordenone su dati Demo Istat

Tab. 3 - Popolazione residente nell'ambito distrettuale 6.5 Pordenone e in regione FVG per classe d'età e sesso al 31 dicembre 2010. Percentuale per classe d'età e incidenza percentuale per ciascuna classe d'età su totale popolazione residente di ambito e confronto con regione FVG. Anno 2010.

	Maschi	Femmine	Totale	% popolazione ambito per classe d'età su pop. tot	% popolazione Regionale per classe d'età su pop. tot
0 - 17 anni	7.871	7.344	15.215	15,9	14,9
18 - 34 anni	8.792	8.319	17.111	17,9	17,0
35 - 64 anni	20.976	21.888	42.864	44,8	44,7
65 - 74 anni	5.035	5.884	10.919	11,4	11,9
75 anni e oltre	3.508	6.075	9.583	10,0	11,5
Totale	46.182	49.510	95.692	100,0	100,0

Fonte: elaborazione Osservatorio Politiche Sociali Provincia di Pordenone su dati Demo Istat

Tab. 4 - Minori (0-17 anni) residenti nei comuni, nell'ambito distrettuale 6.5 Pordenone, in provincia di Pordenone e in regione FVG per classe d'età al 31 dicembre 2010.

COMUNE	0-2 anni	3-5 anni	6-10 anni	11-13 anni	14-17 anni	Totale minori	% minori su pop tot
CORDENONS	516	528	881	496	678	3.099	16,8
PORCIA	454	471	778	430	501	2.634	17,1
PORDENONE	1.494	1.402	2.037	1.162	1.659	7.754	15,0
ROVEREDO IN PIANO	178	188	292	164	196	1.018	17,7
SAN QUIRINO	119	136	235	96	124	710	16,5
Totale ambito	2.761	2.725	4.223	2.348	3.158	15.215	15,9
<i>% per classe età</i>	18,1	17,9	27,8	15,4	20,8	100,0	
Provincia di Pordenone							
Totale	9.283	9.170	14.479	8.193	10.559	51.684	16,4
<i>% per classe età</i>	18,0	17,7	28,0	15,9	20,4	100,0	
Regione FVG							
Totale	31.381	31.774	52.152	30.117	39.129	184.553	14,9
<i>% per classe età</i>	17,0	17,2	28,3	16,3	21,2	100,0	

Fonte: elaborazione Osservatorio Politiche Sociali Provincia di Pordenone su dati Demo Istat

Tab. 5 - Anziani residenti nei comuni, nell'ambito distrettuale 6.5 Pordenone, in provincia di Pordenone e in regione FVG per classe d'età al 31 dicembre 2010.

COMUNE	65 – 74 anni	75 – 84 anni	85 anni e oltre	Totale Anziani	% anziani su pop totale
CORDENONS	2.022	1.150	480	3.652	19,8
PORCIA	1.782	981	379	3.142	20,3
PORDENONE	5.960	4.027	1.737	11.724	22,7
ROVEREDO IN PIANO	671	311	131	1.113	19,4
SAN QUIRINO	484	275	112	871	20,2
Totale ambito	10.919	6.744	2.839	20.502	21,4
% per classe d'età	53,3	32,9	13,8	100,0	
Provincia di Pordenone					
Totale	33.266	21.567	9.662	64.495	20,5
% per classe d'età	51,6	33,4	15,0	100,0	
Regione FVG					
Totale	147.111	98.144	44.140	289.395	23,4
% per classe d'età	50,8	33,9	15,3	100,0	

Fonte: elaborazione Osservatorio Politiche Sociali Provincia di Pordenone su dati Demo Istat

Tab.6 Indici di struttura della popolazione per comune, ambito distrettuale e raffronto con dato provinciale e regionale al 31 dicembre 2010.

COMUNE	Età media	Indice di vecchiaia	Indice demografico dipendenza	Indice demografico dipendenza senile	Indice di struttura popolazione attiva	Indice di ricambio popolazione attiva
CORDENONS	43,23	139,92	51,29	29,91	135,58	143,11
PORCIA	43,27	137,39	54,21	31,38	131,06	179,60
PORDENONE	44,69	179,95	54,47	35,01	125,38	154,74
ROVEREDO IN PIANO	42,51	126,91	52,98	29,63	126,13	160,17
SAN QUIRINO	43,31	139,36	53,16	30,95	129,15	190,24
Ambito	43,99	158,76	53,66	32,92	128,44	157,75
Provincia di Pordenone	43,33	146,89	52,39	31,17	120,26	153,64
Regione FVG	45,40	186,16	56,24	36,59	135,94	175,40

Fonte: elaborazione Osservatorio Politiche Sociali Provincia di Pordenone su dati Demo Istat

Note:

Indice di vecchiaia Pop65+/Pop0-14*100

Indice demografico di dipendenza Pop0-14 + Pop65+/ Pop15-64 *100;

Indice demografico di dipendenza senile Pop65+/ Pop15-64 *100;

Indice di struttura della popolazione attiva Pop40-64/Pop15-39*100;

Indice di ricambio della popolazione attiva: Pop60-64/Pop15-19* 100.

Tab.7 Tassi demografici generici per ambito distrettuale e raffronto con dato provinciale e regionale. Anno 2010.

	Tasso di natalità	Tasso di mortalità	Tasso di fecondità	Tasso di immigratorietà	Tasso di emigratorietà
Ambito	9,7	9,2	43,1	8,9	1,6
Provincia di Pordenone	9,6	9,6	42,5	8,8	2,2
Regione FVG	8,4	11,4	39,2	7,1	2,3

Fonte: elaborazione Osservatorio Politiche Sociali Provincia di Pordenone su dati Demo Istat

Note:

Tasso di natalità: rapporto tra nati vivi nell'anno e ammontare medio Popolazione *1000

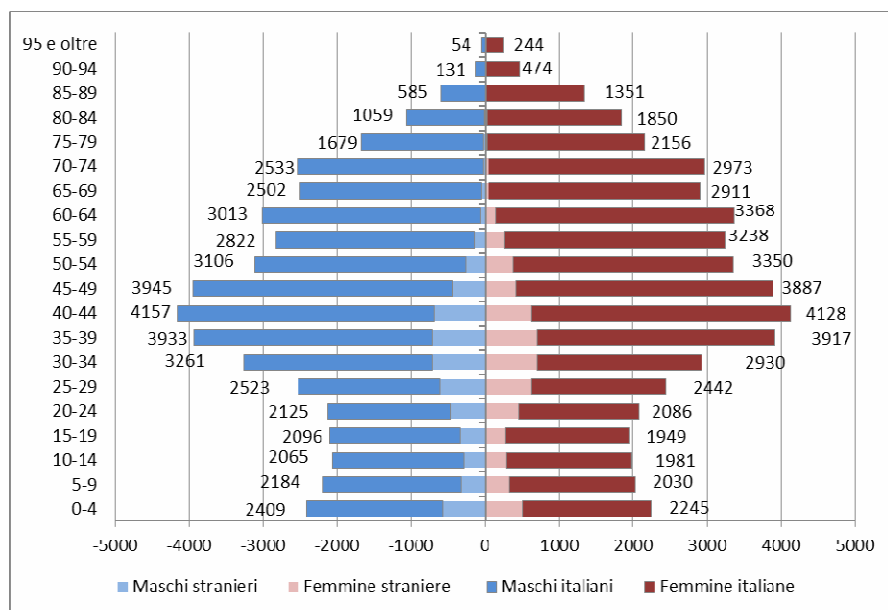
Tasso di mortalità: rapporto tra numero di decessi nell'anno e ammontare medio Popolazione *1000.

Tasso di fecondità: Rapporto tra numero dei nati vivi dell'anno e ammontare medio della popolazione femminile in età feconda (15-49 anni) * 1000.

Tasso di immigratorietà: Rapporto tra numero di immigrati dall'estero e ammontare medio Popolazione *1000

Tasso di emigratorietà: Rapporto tra numero di emigrati all'estero e ammontare medio Popolazione *1000

Graf. 5 Piramide d'età popolazione residente nell'ambito distrettuale 6.5 Pordenone, di cui stranieri al centro al 31 dicembre 2010



Fonte: elaborazione Osservatorio Politiche Sociali Provincia di Pordenone su dati Demo Istat

Tab. 8 - Popolazione straniera residente nei comuni, nell'ambito distrettuale 6.5 Pordenone, in provincia di Pordenone e in regione FVG: anni 2006-2010. Percentuale stranieri residenti su totale popolazione residente anno 2010 e variazione della popolazione straniera residente tra 2006 e 2010.

COMUNE	2006	2010		Var. ass. stranieri 2006-2010	Var. % stranieri 2006-2010
		Stranieri res.	% stranieri su tot. pop.		
CORDENONS	917	1.225	7	308	33,6
PORCIA	889	1.284	8	395	44,4
PORDENONE	6.197	8.412	16	2.215	35,7
ROVEREDO IN PIANO	280	418	7	138	49,3
SAN QUIRINO	169	245	6	76	45,0
Totale ambito	8.452	11.584	12,1	3132	37,1
Provincia di Pordenone	24.895	36.046	11,4	11.151	44,8
Regione FVG	72.462	105.286	8,5	32.824	45,3

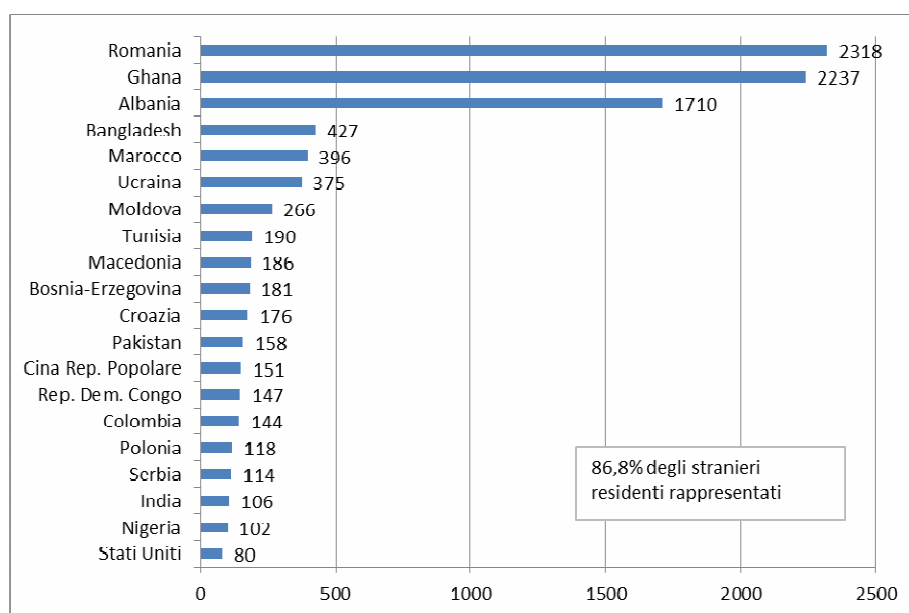
Fonte: elaborazione Osservatorio Politiche Sociali Provincia di Pordenone su dati Demo Istat

Tab. 9 - Popolazione straniera residente nell'ambito distrettuale 6.5 Pordenone per classe d'età e sesso. Percentuale stranieri per classe d'età e incidenza percentuale stranieri per ciascuna classe d'età su totale popolazione residente di ambito e confronto con regione FVG. Anno 2010.

CLASSE ETÀ	Maschi	Femmine	Totale	Popolazione stranieri ambito % per classe d'età	incidenza % stranieri su pop. ambito per classe d'età	Popolazione stranieri Regione FVG % per classi d'età
0 - 17 anni	1.370	1.272	2.642	22,8	17,4	21,3
18 - 34 anni	1.939	1.877	3.816	32,9	22,3	33,3
35 - 64 anni	2.306	2.540	4.846	41,8	11,3	42,4
65 - 74 anni	84	100	184	1,6	1,7	2,1
75 anni e oltre	38	58	96	0,8	1,0	0,9
Totale	5.737	5.847	11.584	100,0	12,1	100,0

Fonte: elaborazione Osservatorio Politiche Sociali Provincia di Pordenone su dati Demo Istat

Graf. 6- Principali nazionalità della popolazione straniera residente nell'ambito distrettuale 6.5 Pordenone. Anno 2010.



Fonte: elaborazione Osservatorio Politiche Sociali Provincia di Pordenone su dati Demo Istat

Tab. 10 - Numero di famiglie e numero medio di componenti per famiglia nei comuni, nell'ambito distrettuale 6.5 Pordenone, in provincia di Pordenone e in regione FVG negli anni 2001 e 2010 e variazione 2001-2010.

COMUNE	Famiglie al 31.12.2001	Numero medio componenti per famiglia	Famiglie al 31.12.2010	Numero medio componenti per famiglia	Variazione % numero di famiglie 2001-2010
CORDENONS	6.273	2,7	7.379	2.48	17,6
PORCIA	5.199	2,6	6.400	2.41	23,1
PORDENONE	21.155	2,3	23.308	2.2	10,2
ROVEREDO IN PIANO	1.833	2,6	2.381	2.41	29,9
SAN QUIRINO	1.396	2,7	1.711	2.49	22,6
Ambito	35.856	2,5	41.179	2,32	14,8
Provincia di Pordenone	111.513	2,56	130.921	2,40	17,4
Regione FVG	497.836	2,35	558.786	2,19	12,2

Fonte: elaborazione Osservatorio Politiche Sociali Provincia di Pordenone su dati Demo Istat

Tab.11 Famiglie per numero di componenti nei comuni, nell'ambito distrettuale 6.5 Pordenone, in provincia di Pordenone e in regione FVG: anno 2001.

COMUNE	1 pers.	2 pers.	3 pers.	4 pers.	5 pers.	6 o più pers.	Totale Famiglie
CORDENONS	1.210	1.759	1.657	1.287	265	95	6.273
PORCIA	1.017	1.557	1.351	1.009	213	52	5.199
PORDENONE	6.802	6.137	4.487	2.996	611	122	21.155
ROVEREDO IN PIANO	358	532	474	363	90	16	1.833
SAN QUIRINO	286	386	332	283	80	29	1.396
Ambito	9.673	10.371	8.301	5.938	1.259	314	35.856
% Ambito	27,0	28,9	23,2	16,6	3,5	0,9	100,0
Totale Provincia	28.348	30.938	25.482	20.248	5.010	1.487	111.513
% Provincia	25,4	27,7	22,9	18,2	4,5	1,3	100,0
Totale	150.337	145.559	107.552	73.134	16.552	4.702	497.836
% Regione FVG	30,2	29,2	21,6	14,7	3,3	0,9	100,0

Fonte: elaborazione Osservatorio Politiche Sociali Provincia di Pordenone su dati ISTAT, 14° Censimento generale della popolazione e delle abitazioni, 2001.

Tab.12 Nuclei familiari per tipologia nei comuni, nell'ambito distrettuale 6.5 Pordenone, in provincia di Pordenone e in regione FVG: anno 2001.

COMUNE	Coppie senza figli	Coppie con figli	Padre con figli	Madre con figli	Totale
CORDENONS	1.535	2.936	94	483	5.048
PORCIA	1.316	2.331	81	411	4.139
PORDENONE	4.709	7.184	314	1.783	13.990
ROVEREDO IN PIANO	469	851	22	123	1.465
SAN QUIRINO	324	629	38	116	1.107
Ambito	8.353	13.931	549	2.916	25.749
% Ambito	32,4	54,1	2,1	11,3	100,0
Totale Provincia	25.296	46.038	1.752	9.012	82.098
% Provincia	30,8	56,1	2,1	11,0	100,0
Totale	114.860	175.475	8.153	41.736	340.224
% Regione FVG	33,8	51,6	2,4	12,3	100,0

Fonte: elaborazione Osservatorio Politiche Sociali Provincia di Pordenone su dati ISTAT, 14° Censimento generale della popolazione e delle abitazioni, 2001.

Nucleo familiare: E' definito come l'insieme delle persone che formano una relazione di coppia (coniugata o convivente) senza figli o con figli mai sposati, o genitore unico assieme ad uno o più figli mai sposati. Il concetto di nucleo familiare è normalmente più restrittivo rispetto a quello di famiglia: infatti nell'ambito di una famiglia possono esistere uno o più nuclei familiari, o può non esservene nessuno come nel caso delle famiglie unipersonali.

MERCATO DEL LAVORO

Tab. 1 – Indicatori del mercato del lavoro in provincia di Pordenone e in regione FVG: anni 2008-2011. Variazione 2010-2011 e confronto con regione FVG anno 2011.

	2008	2009	2010	2011	Variazione 2010-2011	Regione 2011
Tasso di attività popolazione 15-64						
Maschi	78,6	77,4	76,7	78,6	1,9	74,9
Femmine	60,8	59,9	60,2	63,7	3,5	60,6
Totale	69,8	68,8	68,6	71,2	2,7	67,8
Tasso di occupazione popolazione 15-64						
Maschi	75,7	73,6	72,8	75,3	2,5	71,7
Femmine	58,1	56,9	55,5	58,8	3,3	56,6
Totale	67,1	65,4	64,2	67,1	2,9	64,2
Tasso di disoccupazione popolazione 15-64						
Maschi	3,6	4,8	5,0	4,1	-0,9	4,1
Femmine	4,4	5,0	7,9	7,7	-0,2	6,5
Totale	3,9	4,9	6,2	5,7	-0,5	5,2
Tasso di inattività popolazione 15-64						
Maschi	21,4	22,6	23,3	21,4	-1,9	25,1
Femmine	39,2	40,1	39,8	36,3	-3,5	39,4
Totale	30,2	31,2	31,4	28,8	-2,7	32,2

Fonte: elaborazione Osservatorio Politiche Sociali Provincia di Pordenone su dati Istat/RCFL

Note:

Tasso di attività: rapporto tra le persone (15/64 anni) appartenenti alle forze di lavoro (persone occupate e in cerca di occupazione) e la corrispondente popolazione di riferimento.

Tasso di disoccupazione: rapporto tra le persone (15 anni e oltre) in cerca di occupazione e le forze di lavoro (persone occupate e in cerca di occupazione).

Tasso di occupazione: rapporto tra numero di occupati (15/64 anni) e corrispondente popolazione di riferimento.

Tasso di inattività: rapporto tra le persone (15/64 anni) non appartenenti alle forze di lavoro e la corrispondente popolazione di riferimento.

Tab. 2 – Movimenti di assunzioni per comune di domicilio nell'ambito distrettuale 6.5 Pordenone, in provincia di Pordenone e in regione FVG nel periodo 2009-2011. Variazione assoluta e variazione percentuale 2010-2011.

	2009	2010	2011	Variazione 2010-2011	
				v.a	%
CORDENONS	2.069	2.207	2.230	23	1,0
PORCIA	1.667	1.620	1.734	114	7,0
PORDENONE	6.990	7.344	7.750	406	5,5
ROVEREDO IN PIANO	546	629	626	-3	-0,5
SAN QUIRINO	484	483	534	51	10,6
Totale Ambito	11.756	12.283	12.874	591	4,8
Totale Provincia	39.127	41.871	44.359	2.488	13,4
Totale Regione FVG	179.123	180.416	186.725	6.309	3,4

Fonte: elaborazione Osservatorio Politiche Sociali Provincia di Pordenone su dati Regione FVG (Ergon@t) – estrazione archivio al 02 Aprile 2012

Tab. 3 – Movimenti di assunzioni nell'ambito distrettuale 6.5 Pordenone per sesso, fasce d'età, cittadinanza, settore produttivo e tipologia di contratto: anni 2009-2011. Variazione assoluta e variazione percentuale 2010-2011. Raffronto con la composizione percentuale provinciale: anno 2011.

	2009	2010	2011	Variazione 2010-2011		2011	
				v.a.	%	Comp % Ambito	Comp. % Provincia PN
Femmine	6.746	6.711	7.241	530	7,9	56,2	55,0
Maschi	5.010	5.572	5.633	61	1,1	43,8	45,0
15 - 24 anni	2.270	2.465	2.324	-141	-5,7	18,1	20,3
25 - 34 anni	4.223	4.237	4.198	-39	-0,9	32,7	32,2
35 - 44 anni	2.965	3.289	3.698	409	12,4	28,8	26,6
45 - 54 anni	1.654	1.654	1.927	273	16,5	15,0	15,1
55 - 64 anni	533	544	620	76	14,0	4,8	5,0
= > 65 anni	111	94	107	13	13,8	0,8	0,8
Italiani	8.417	8.809	9.488	679	7,7	73,9	72,1
Altri UE	1.191	1.234	1.377	143	11,6	10,7	13,4
Extra UE	2.148	2.240	2.009	-231	-10,3	15,6	14,5
Agricoltura e pesca	484	472	456	-16	-3,4	3,5	10,8
Industria	1.173	1.391	1.389	-2	-0,1	10,8	11,9
Costruzioni	448	431	369	-62	-14,4	2,9	3,0
Commercio	855	827	936	109	13,2	7,3	6,4
Servizi	8.227	6.897	7.376	479	6,9	57,4	48,9
nd	569	2.265	2.348	83	3,7	18,3	19,0
Apprendistato e f.l.	363	359	397	38	10,6	3,1	3,1
Tempo determinato	4.594	4.622	5.314	692	15,0	41,4	45,9
Tempo indeterminato	2.068	1.882	1.566	-316	-16,8	12,2	11,3
Parasubordinato	1.211	1.266	1.374	108	8,5	10,7	8,0
Somministrato	1.744	2.252	2.344	92	4,1	18,2	18,9
Intermittente	605	746	835	89	11,9	6,5	6,2
Tirocinio	168	281	247	-34	-12,1	1,9	1,9
Lav. domestico	997	846	744	-102	-12,1	5,8	4,2
Lsu	6	29	53	24	82,8	0,4	0,5
Totale Ambito	11.756	12.283	12.874	591	4,8		

Fonte: elaborazione Osservatorio Politiche Sociali Provincia di Pordenone su dati Regione FVG (Ergon@t) – estrazione archivio al 02 Aprile 2012

Tab. 4 – Movimenti di cessazioni per comune di domicilio nell'ambito distrettuale 6.5 Pordenone, in provincia di Pordenone e in regione FVG nel periodo 2009-2011. Variazione assoluta e variazione percentuale 2010-2011.

	2009	2010	2011	Variazione 2010-2011	
				V.A.	%
CORDENONS	2.179	2.183	2.241	58	2,7
PORCIA	1.743	1.676	1.714	38	2,3
PORDENONE	7.376	7.301	7.827	526	7,2
ROVEREDO IN PIANO	579	630	616	-14	-2,2
SAN QUIRINO	495	508	549	41	8,1
Totale Ambito	12.372	12.298	12.947	649	5,3
Totale Provincia	41.180	41.619	44.579	2.960	7,1
Totale Regione FVG	183.181	180.666	187.344	6.678	3,6

Fonte: elaborazione Osservatorio Politiche Sociali Provincia di Pordenone su dati Regione FVG (Ergon@t) – estrazione archivio al 02 Aprile 2012

Tab. 5 - Movimenti di cessazioni nell'ambito distrettuale 6.5 Pordenone per sesso, fasce d'età, cittadinanza, settore produttivo e tipologia di contratto: anni 2009-2011. Variazione assoluta e variazione percentuale 2010-2011. Raffronto con la composizione percentuale provinciale: anno 2011.

	2009	2010	2011	Variazione 2010-2011		2011	
				V.A.	%	Comp.% Ambito	Comp.% Provincia
Femmine	6.809	6.658	7.176	518	7,8	55,4	54,4
Maschi	5.563	5.640	5.771	131	2,3	44,6	45,6
15 - 24 anni	2.023	2.109	2.026	-83	-3,9	15,6	17,8
25 - 34 anni	4.325	4.072	4.114	42	1,0	31,8	31,8
35 - 44 anni	3.174	3.319	3.762	443	13,3	29,1	26,9
45 - 54 anni	1.751	1.758	2.017	259	14,7	15,6	15,7
55 - 64 anni	939	911	902	-9	-1,0	7,0	6,9
= > 65 anni	160	129	126	-3	-2,3	1,0	0,9
Italiani	9.050	9.076	9.594	518	5,7	74,1	72,9
Altri UE	1.053	1.178	1.279	101	8,6	9,9	12,5
Extra UE	2.269	2.044	2.074	30	1,5	16,0	14,6
Agricoltura e pesca	470	490	440	-50	-10,2	3,4	10,5
Industria	1.948	1.664	1.582	-82	-4,9	12,2	13,2
Costruzioni	452	448	434	-14	-3,1	3,4	3,6
Commercio	1.001	864	858	-6	-0,7	6,6	5,7
Servizi	8.028	6.636	7.296	660	9,9	56,4	48,1
Nd	473	2.196	2.337	141	6,4	18,1	18,9
Apprendistato e f.l.	385	332	330	-2	-0,6	2,5	2,4
Tempo determinato	4.850	4.645	5.090	445	9,6	39,3	43,6
Tempo indeterminato	3.037	2.422	2.122	-300	-12,4	16,4	15,6
Parasubordinato	1.162	1.294	1.373	79	6,1	10,6	8,0
Somministrato	1.768	2.213	2.326	113	5,1	18,0	18,8
Intermittente	394	554	675	121	21,8	5,2	5,0
Tirocinio	209	215	284	69	32,1	2,2	2,4
Lav. domestico	566	613	709	96	15,7	5,5	3,9
Lsu	1	10	38	28	280,0	0,3	0,4
Totale Ambito	12.372	12.298	12.947	649	5,3		

Fonte: elaborazione Osservatorio Politiche Sociali Provincia di Pordenone su dati Regione FVG (Ergon@t) - estrazione archivio al 02 Aprile 2012

Graf.1 – Andamento del saldo tra assunzioni e cessazioni nell'ambito distrettuale 6.5 nel periodo 2009-2011



Fonte: elaborazione Osservatorio Politiche Sociali Provincia di Pordenone su dati Regione FVG (Ergon@t) – estrazione archivio al 02 Aprile 2012

Tab. 6 – Richieste di ingresso in mobilità per comune di domicilio nell'ambito distrettuale 6.5 Pordenone, in provincia di Pordenone e in regione FVG nel periodo 2009-2011. Variazione assoluta e variazione percentuale 2010-2011.

	2009	2010	2011	Variazione 2010-2011	
				V.A.	%
CORDENONS	135	102	115	13	11,3
PORCIA	124	98	79	-19	-24,1
PORDENONE	431	309	313	4	1,3
ROVEREDO IN PIANO	44	34	28	-6	-21,4
SAN QUIRINO	29	24	31	7	22,6
Totale Ambito	763	567	566	-1	-0,2
Totale Provincia	2.819	2.060	2.024	-36	-1,8
Totale Regione FVG	9.217	7.937	8.015	78	1,0

Fonte: elaborazione Osservatorio Politiche Sociali Provincia di Pordenone su dati Regione FVG (Ergon@t) – estrazione archivio al 02 Aprile 2012

Tab. 7 – Richieste di ingresso in mobilità per domiciliati nei comuni dell'ambito distrettuale 6.5 Pordenone per sesso, fasce d'età, cittadinanza, settore produttivo e tipologia di lista¹: anni 2009-2011. Variazione assoluta e variazione percentuale 2010-2011. Raffronto con la composizione percentuale provinciale: anno 2011.

	2009	2010	2011	Variazione 2010-2011		2011	
				v.a.	%	Comp.% Ambito	Comp.% Provincia
Femmine	308	225	233	8	3,4	41,2	42,8
Maschi	455	342	333	-9	-2,7	58,8	57,2
15 - 24 anni	27	27	7	-20	-285,7	1,2	1,2
25 - 34 anni	196	146	108	-38	-35,2	19,1	19,1
35 - 44 anni	264	183	218	35	16,1	38,5	38,5
45 - 54 anni	194	143	157	14	8,9	27,7	27,7
55 - 64 anni	82	68	75	7	9,3	13,3	13,3
= > 65 anni	0	0	1	1	100,0	0,2	0,2
Italiani	534	442	439	-3	-0,7	77,6	81,0
Altri UE	33	33	33	0	0,0	5,8	5,8
Extra UE	196	92	94	2	2,1	16,6	13,1
Agricoltura e pesca	1	4	1	-3	-300,0	0,2	0,4
Industria	468	348	332	-16	-4,8	58,7	61,9
Costruzioni	42	44	55	11	20,0	9,7	11,2
Commercio	97	52	46	-6	-13,0	8,1	7,3
Servizi	149	114	132	18	13,6	23,3	18,7
nd	6	5	0	-5	-	-	0,5
L.223/91	381	277	327	50	15,3	57,8	52,9
L.236/93	382	290	239	-51	-21,3	42,2	47,1
Totale Ambito	763	567	566	-1	-0,2		

Fonte: elaborazione Osservatorio Politiche Sociali Provincia di Pordenone su dati Regione FVG (Ergon@t) – estrazione archivio al 02 Aprile 2012

¹ Lista di mobilità ai sensi della L. 223/91 prevede l'inserimento con indennità a seguito di licenziamenti collettivi in aziende con più di 15 dipendenti; Lista di mobilità ai sensi della L. 236/93, prevede inserimento in mobilità senza indennità e deriva da licenziamenti individuali in aziende con meno di 15 dipendenti.

Tab. 8 - Iscritti alle liste L.68/99 - categoria Disabili - al 31/12/2010 (stock), nuove iscrizioni o reiscrizioni nel 2010 (flusso) e assunzioni nel corso del 2010 per comune di domicilio dell'ambito distrettuale 6.5 Pordenone, in provincia di Pordenone.

	Iscritti L.68/99 2010 stock	Iscritti L.68/99 2010 flusso	Iscritti L.68/99 Assunti nel 2010
CORDENONS	87	22	4
PORCIA	59	10	7
PORDENONE	329	62	24
ROVEREDO IN PIANO	17	2	-
SAN QUIRINO	15	5	2
Totale Ambito	507	101	37
Totale Provincia	1.565	335	125

Fonte: elaborazione Osservatorio Politiche Sociali Provincia di Pordenone su dati Provincia di Pordenone (Comidis) - estrazione dati al 05 marzo 2012

Tab. 9 – Iscritti alle liste L.68/99 - categoria Disabili - al 31/12/2010 (stock) e nuove iscrizioni o reiscrizioni nel 2010 (flusso) per comune di domicilio dell'ambito distrettuale 6.5 Pordenone per sesso, fasce d'età, cittadinanza, tipologia di invalidità, percentuale di invalidità civile o invalidità del lavoro.

	Iscritti L.68/99 2010 stock		Iscritti L.68/99 2010 flusso	
	v.a.	%	v.a.	%
Femmine	244	48,1	45	44,6
Maschi	263	51,9	56	55,4
15 - 24 anni	18	3,6	8	7,9
25 - 34 anni	56	11,0	12	11,9
35 - 44 anni	141	27,8	34	33,7
45 - 54 anni	164	32,3	38	37,6
55 e oltre	128	25,2	9	8,9
Italiani	472	93,1	86	85,1
Altri UE	7	1,38	3	3,0
Extra UE	28	5,52	12	11,9
Invalidi civili	487	96,1	100	99,0
Invalidi civili di guerra	-	-	-	-
Invalidi del lavoro	13	2,6	1	1,0
Invalidi per servizio	1	0,2	-	-
Minorati vista	4	0,8	-	-
Sordomuti	2	0,4	-	-
<i>Di cui con invalidità civile</i>				
Dal 46% al 65%	165	33,4	59	59,0
Dal 66% al 79%	164	33,2	24	24,0
Dal 80% al 99%	140	28,3	13	13,0
100%	24	4,9	4	4,0
n.r.	1	0,2	-	-
<i>Tot. Invalidi civili</i>	494	100,0	100	100,0
<i>Di cui con invalidità del lavoro</i>				
Sotto il 45%	5	38,5	1	100,0
dal 46% al 65%	4	30,8	-	-
dal 66% al 79%	3	23,1	-	-
dal 80% al 100%	1	7,7	-	-
n.r.	-	-	-	-
<i>Tot. Invalidi del lavoro</i>	13	100,0	1	100,0
Totale Ambito	507		101	

Fonte: elaborazione Osservatorio Politiche Sociali Provincia di Pordenone su dati Provincia di Pordenone (Comidis) – estrazione dati al 05 marzo 2012

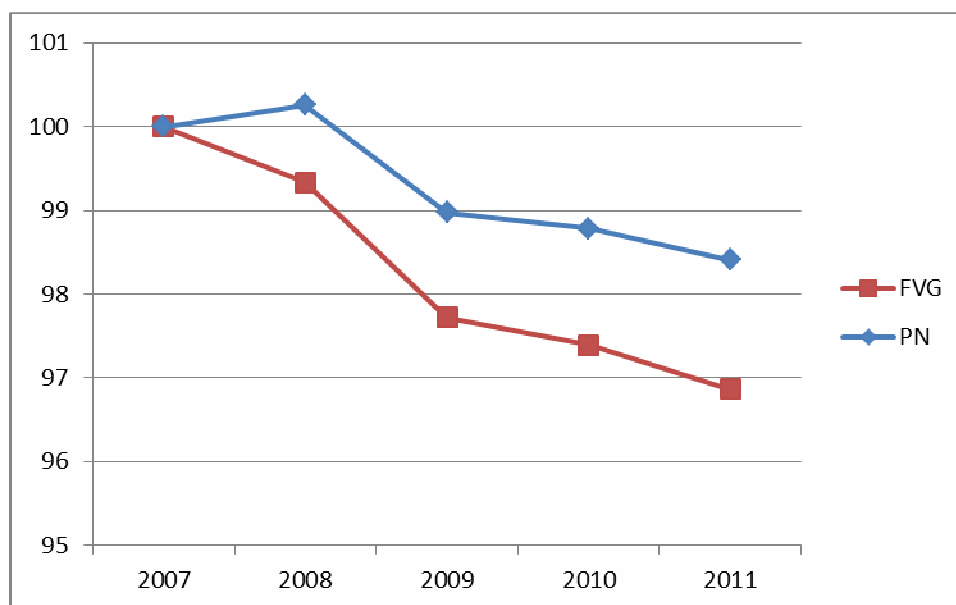
CONTESTO ECONOMICO PRODUTTIVO

Tab.1 – Imprese registrate, attive, iscritte e cessate per macrosettore di attività ATECO in Provincia di Pordenone e in regione FVG: anno 2011.

SETTORE	Registrate	Iscritte	Cessate	Attive	Attive Regione FVG	
	V.A.	V.A.	V.A.	V.A.	%	%
Agricoltura	5.792	119	319	5.761	22,2	17,9
Industria	3.699	96	155	3.163	12,2	10,5
Costruzioni	4.181	244	256	3.934	15,1	16,2
Commercio	6.036	288	411	5.677	21,8	22,9
Attività alloggi e ristorazione	1.754	93	141	1.533	5,9	7,9
Attività immobiliari	1.417	16	48	1.278	4,9	4,6
Altre attività di servizi	1.150	51	61	1.130	4,3	4,6
Altro	3.735	194	238	3.494	13,4	15,4
N.C.	665	484	61	19	0,1	0,1
Provincia PN	28.429	1.585	1.690	25.989	100,0	100,0

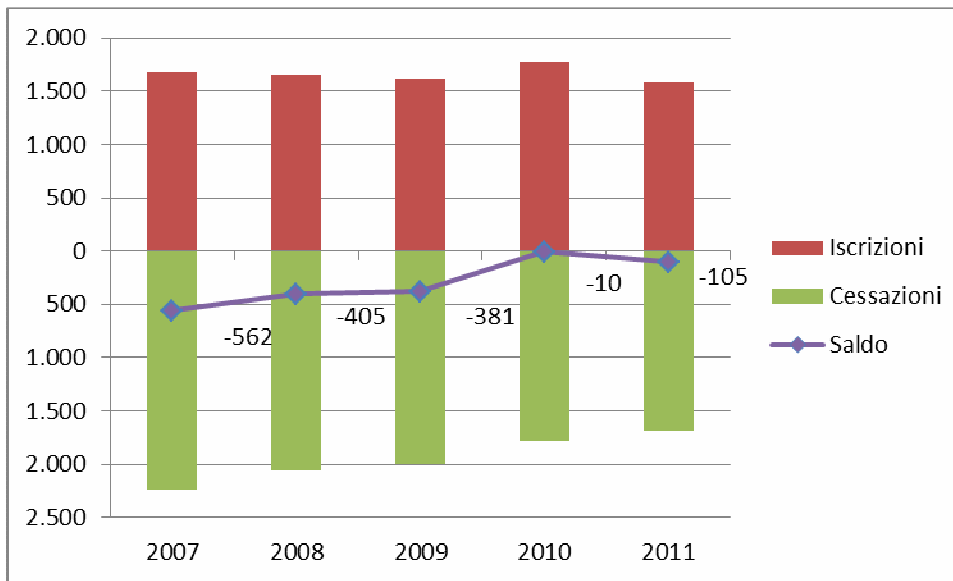
Fonte: Elaborazione Osservatorio Politiche Sociali della Provincia di Pordenone su dati Infocamere

Graf. 1 – Andamento del numero di imprese attive in provincia di Pordenone e in regione FVG nel periodo 2007-2011. Variazione percentuale (n.i. 2007=100)



Fonte: Elaborazione Osservatorio Politiche Sociali della Provincia di Pordenone su dati Infocamere

Graf. 2 – Iscrizioni al Registro delle Imprese, Cessazioni e saldo tra iscrizioni e cessazioni in Provincia di Pordenone nel periodo 2007-2011.



Fonte: Elaborazione Osservatorio Politiche Sociali della Provincia di Pordenone su dati Infocamere

SERVIZI PER LA PRIMA INFANZIA E SCUOLE

Tab. 1 - Numero di strutture per la prima infanzia (Nidi d'infanzia, Servizi Integrativi e Servizi Sperimentali e Sezioni Primavera) nell'ambito distrettuale 6.5 Pordenone, in provincia di Pordenone e in regione FVG al 31.12.2011.

	Nidi d'infanzia			Servizi Integrativi			Servizi Sperimentali		Sezioni primavera*			Totale
	Publici	Privati	Tot	Publici	Privati	Tot	Privati	Tot	Publici	Privati	Tot	
Ambito	4	13	17	2	4	6				1	1	24
Provincia	11	38	49	3	11	14	-	-	-	9	9	72
Regione	66	109	175	32	35	67	8	8	6	32	38	288

Fonte: elaborazione Osservatorio Politiche Sociali Provincia di Pordenone su dati CRDA-SISS

* Vengono qui indicate le Sezioni primavera integrate alle scuole dell'infanzia.

Tab. 2 - Capacità ricettiva delle strutture per la prima infanzia (Nidi d'infanzia, Servizi Integrativi, Servizi Sperimentali e Sezioni Primavera) nell'ambito distrettuale 6.5 Pordenone, in provincia di Pordenone e in regione FVG al 31.12.2011.

	Nidi d'infanzia			Servizi Integrativi			Servizi Sperimentali		Sezioni primavera*			Totale
	Publici	Privati	Tot	Publici	Privati	Tot	Privati	Tot	Publici	Privati	Tot	
Ambito	190	348	538	78	54	132				13	13	683
Provincia	474	1.057	1.531	93	163	256			-	142	142	1.929
Regione	2.793	2.931	5.724	778	365	1.143	146	146	76	458	534	7.547

Fonte: elaborazione Osservatorio Politiche Sociali Provincia di Pordenone su dati CRDA-SISS

* Vengono qui indicate le Sezioni primavera integrate alle scuole dell'infanzia; per le sezioni primavera attivate all'interno di nidi d'infanzia i dati su capacità ricettiva e iscritti sono compresi nei dati riferiti ai nidi.

Tab. 3 - Numero di minori iscritti, di cui disabili, di cui lattanti, nelle strutture per la prima infanzia (Nidi d'infanzia pubblici e privati, Servizi Integrativi, Servizi Sperimentali e Sezioni Primavera) nell'ambito distrettuale 6.5 Pordenone, in provincia di Pordenone e in regione FVG al 31.12.2011.

	Minori iscritti			Di cui disabili MF	Di cui lattanti MF
	M	F	Tot		
Nidi d'infanzia Publici	109	89	198	3	45
Nidi d'infanzia Privati	175	134	309	3	21
Servizi Integrativi	74	79	153		
Servizi Sperimentali					
Sezioni primavera	6	6	12		
Totale Ambito	364	308	672	6	66
Totale Provincia	957	846	1.803	11	143
Totale Regione FVG	3.453	3.183	6.636	34	570

Fonte: elaborazione Osservatorio Politiche Sociali Provincia di Pordenone su dati CRDA-SISS

* Vengono qui indicate le Sezioni primavera integrate alle scuole dell'infanzia; per le sezioni primavera attivate all'interno di nidi d'infanzia i dati su capacità ricettiva e iscritti sono compresi nei dati riferiti ai nidi.

Tab. 4 - Numero di servizi per la prima infanzia per tipologia (art. 3, 4, 4bis, 5 LR 20.2005) nell'ambito distrettuale 6.5 Pordenone, in provincia di Pordenone e in regione FVG al 31.12.2011.

	Asili Nido		Integrati scuola infanzia	Centri bambini genitori	Servizi Integrativi		Baby sitter locale	Servizi sperimentali	
	Nidi d'infanzia	Nidi aziendali			Spazi gioco	Servizi educativi domiciliari		Servizi sperimentali	Servizi ricreativi
Ambito	13	1	3	2	3	1			
Provincia	35	3	11	2	8	4			
Regione	134	14	27	22	24	20	1	7	1

Fonte: elaborazione Osservatorio Politiche Sociali Provincia di Pordenone su dati CRDA-SISS

Tab. 5 – Totale servizi prima infanzia (Nidi d’infanzia, Servizi Integrativi e Servizi Sperimentali e Sezioni Primavera), capacità ricettiva totale servizi, totale iscritti, popolazione residente 0-3 anni non compiuti, percentuale copertura potenziale dei servizi (rapporto % tra capacità ricettiva e popolazione 0-3 anni) e percentuale iscritti su popolazione 0-3 anni nell’ambito distrettuale 6.5 Pordenone, in provincia di Pordenone e in regione FVG.

	Totale servizi 0-3 anni	Tot. Capacità ricettiva Servizi prima infanzia	Tot. Iscritti Servizi prima infanzia	Popolazione Minori 0-3 anni	% copertura potenziale dei servizi *	% iscritti /popolazione 0-3 anni
Ambito	24	683	672	2.761	24,7	24,3
Provincia	72	1.929	1.803	9.283	20,7	19,4
Regione	288	7.547	6.636	31.381	24,0	21,1

Fonte: elaborazione Osservatorio Politiche Sociali Provincia di Pordenone su dati CRDA-SISS. Popolazione 0-3 anni non compiuti dati Demo Istat al 01/01/2011.

*rapporto % tra capacità ricettiva e popolazione 0-3 anni

Tab. 6 - Scuole statali e paritarie aventi sede o plesso nei comuni dell'ambito 6.5 Pordenone, per ordine di scuola, e totale scuole provincia di Pordenone e regione FVG.

Comune	di cui scuole infanzia			Scuole primarie statali			Scuole secondarie 1° grado			Scuole secondarie 2° grado statali			Totale strutture		
	statali	paritarie	totale	statali	paritarie	totale	statali	paritarie	totale	statali	paritarie	totale	statali	paritarie	totale
Cordenons	2	2	4	2		2	1		1	1		1	6	2	8
Porcia	3	1	4	4		4	1		1				8	1	9
Pordenone	8	5	13	12	2	14	4	2	6	16	7	23	40	16	56
Roveredo in piano	1	1	2	1		1	1		1				3	1	4
San quirino		1	1	1		1	1		1				2	1	3
Tot. Ambito	14	10	24	20	2	22	8	2	10	17	7	24	59	21	80
Tot. Provincia	48	57	105	88	2	90	35	2	37	32	8	40	203	69	272
Tot. Regione	307	182	489	378	22	400	163	10	173	165	19	184	1.013	233	1.246

Fonte: elaborazione CRDA-SISS Provincia di Pordenone su dati MIUR - SIDI - USR FVG; Origine dati: scuole presenti in anagrafe istituzioni scolastiche statali, nonché rilevazioni USR FVG; Periodo Raccolta Settembre Ottobre 2011; Ultima rilevazione 27/10/11; Ultimo Aggiornamento File USR 06/11/11.

Tab. 7 - Iscritti alle scuole statali e paritarie aventi sede o plesso nei comuni dell'ambito 6.5 Pordenone, per ordine di scuola, e totale iscritti in provincia di Pordenone e regione FVG.

Comune	Scuole dell'infanzia statali			Scuole primarie statali			Scuole secondarie 1° grado			Scuole secondarie 2° grado statali			Totale iscritti		
	statali	paritarie	totale	statali	paritarie	totale	statali	paritarie	totale	statali	paritarie	totale	statali	paritarie	totale
Cordenons	354	144	498	746		746	343		343	453		453	1.896	144	2.040
Porcia	333	148	481	734		734	377		377			0	1.444	148	1.592
Pordenone	876	594	1.470	2.083	316	2.399	1.378	494	1.872	6.849	517	7.366	11.186	1.921	13.107
Roveredo in piano	101	104	205	276		276	183		183			0	560	104	664
San quirino		124	124	195		195	114		114			0	309	124	433
Tot. Ambito	1664	1114	2778	4034	316	4350	2395	494	2889	7302	517	7.819	15395	2441	17.836
Tot. Provincia	4303	4905	9208	13991	316	14307	8223	494	8717	11362	552	11914	37879	6267	44146
Tot. Regione	18.038	13.525	31.563	48.868	2.286	51.154	30.741	1.214	31.955	45.440	1.102	46.542	143.087	18.127	161.214

Fonte: elaborazione CRDA-SISS Provincia di Pordenone su dati MIUR - SIDI - USR FVG; Origine dati: scuole presenti in anagrafe istituzioni scolastiche statali, nonché rilevazioni USR FVG; Periodo Raccolta Settembre ottobre 2011; Ultima rilevazione 27/10/11; Ultimo Aggiornamento File USR 06/11/11.

NOTE:

Nel conteggio delle Scuole Primarie e secondarie I grado non sono state conteggiate le scuole carcerarie; nel conteggio delle Scuole Secondarie di I grado sono state conteggiate le succursali, non conteggiati i centri territoriali permanenti; nel conteggio delle scuole secondarie di II grado sono stati conteggiati tutti i corsi di diploma, le scuole serali e le succursali.

Nel conteggio degli iscritti dei diversi gradi sono stati considerati i dati dell'Organico di Fatto (OF) per l'anno scolastico 2011/2012.

MINORI CERTIFICATI L.104/92

Tab. 1 - Minori certificati L.104/92 residenti nei comuni dell'ambito distrettuale 6.5 Pordenone, anni 2009-2010-2011. Valori assoluti.

COMUNE	2009	2010	2011
CORDENONS	27	31	32
PORCIA	25	24	24
PORDENONE	80	76	99
ROVEREDO IN PIANO	12	12	12
SAN QUIRINO	8	8	10
Totale Ambito	152	151	178
Totale Provincia	552	575	636
Regione FVG	2.668	2.704	2.874

Fonte: elaborazione CRDA-SISS Provincia di Pordenone su dati ASS e La Nostra Famiglia. Dati riferiti al 30/09 di ciascun anno.

Tab. 2 - Minori certificati L.104/92 residenti nei comuni dell'ambito distrettuale 6.5 Pordenone, anni 2009-2010-2011, per sesso. Valori assoluti.

	2009	2010	2011
Maschi	112	108	130
Femmine	40	43	48
Totale Ambito	152	151	178

Fonte: elaborazione CRDA-SISS Provincia di Pordenone su dati ASS e La Nostra Famiglia. Dati riferiti al 30/09 di ciascun anno.

Tab. 3 - Minori certificati L.104/92 residenti nei comuni dell'ambito distrettuale 6.5 Pordenone, al 30/09/2011 per classe d'età.

COMUNE	0-2 anni	3-5anni	6-10 anni	11-13 anni	14-17 anni	Totale minori	18 anni e oltre
CORDENONS	0	1	13	7	11	32	8
PORCIA	0	2	5	7	10	24	2
PORDENONE	0	9	35	25	30	99	10
ROVEREDO IN PIANO	0	3	2	4	3	12	1
SAN QUIRINO	0	0	2	2	6	10	0
Totale Ambito	0	15	57	46	60	178	21
Provincia Pordenone	6	47	225	163	195	636	33
Regione FVG	32	234	1.018	771	819	2.874	230

Fonte: elaborazione CRDA-SISS Provincia di Pordenone su dati ASS e La Nostra Famiglia. Dati riferiti al 30/09 di ciascun anno.

Tab. 4 - Alunni certificati iscritti alle scuole statali della provincia di Pordenone negli anni scolastici 2009/2010, 2010/2011 e 2011/2012 e totale ore di sostegno assegnate dalla scuola. Valori assoluti.

Grado scuola	a.s. 2009/2010		a.s. 2010/2011		a.s. 2011/2012	
	Alunni certificati	Ore di sostegno	Alunni certificati	Ore di sostegno	Alunni certificati	Ore di sostegno
SCUOLE DELL'INFANZIA	38	709,7	42	816	41	608,5
SCUOLE PRIMARIE	185	2.382	200	2718	255	2917
SCUOLE SECONDARIE 1°GRADO	184	1.646	177	1.536,6	190	1399,5
SCUOLE SECONDARIE 2° GRADO	157	1.420	169	1.700	192	1.939
Totale Provincia	564	6.157,7	588	6.770,6	678	6.864

Fonte: elaborazione CRDA-SISS Provincia di Pordenone su dati Ufficio Scolastico Provinciale

Tab. 5 - Alunni certificati iscritti alle scuole statali aventi sede o plesso nei comuni dell'ambito distrettuale 6.5 Pordenone negli anni scolastici 2009/2010, 2010/2011 e 2011/2012 e totale ore di sostegno assegnate dalla scuola. V.a.

Grado scuola	a.s. 2009/2010		a.s. 2010/2011		a.s. 2011/2012	
	Alunni certificati	Ore di sostegno	Alunni certificati	Ore di sostegno	Alunni certificati	Ore di sostegno
SCUOLE DELL'INFANZIA	14	287	16	336,6	15	245,3
SCUOLE PRIMARIE	55	704	53	762	61	700
SCUOLE SECONDARIE 1°GRADO	51	491	48	496,3	48	435
SCUOLE SECONDARIE 2° GRADO	87	760	100	1.007	113	1131
Totale ambito	207	2.242	217	2.602	237	2.511

Fonte: elaborazione CRDA-SISS Provincia di Pordenone su dati Ufficio Scolastico Provinciale

Tab. 6 - Alunni certificati iscritti alle scuole statali aventi sede o plesso nei comuni dell'ambito distrettuale 6.5 Pordenone nell'anno scolastico 2011/2012. Valori assoluti.

COMUNE	INFANZIA	PRIMARIA	SECONDARIA I GR	SECONDARIA II GR	Totale
CORDENONS	-	14	11	10	35
PORCIA	3	8	7	-	18
PORDENONE	10	32	24	103	169
ROVEREDO IN PIANO	2	7	5	-	14
SAN QUIRINO	-	-	1	-	1
Totale ambito	15	61	48	113	237
Provincia di Pordenone	41	255	190	192	678
Regione FVG	219	1.063	814	700	2.796

Fonte: elaborazione CRDA-SISS Provincia di Pordenone su dati Ufficio Scolastico Provinciale

Tab.7 - Alunni certificati per tipologia di gravità (art.3 comma 1 L.104/92 – Handicap lieve e art.3 comma 3 L.104/92 – Handicap grave) nelle scuole statali della provincia di Pordenone e dell'ambito distrettuale 6.5 Pordenone, anno scolastico 2011/2012. Valori assoluti.

Grado scuola	Art.3 co.1 L.104/92		Art.3 co.3 L.104/92		Totale alunni certificati	
	Provincia	di cui ambito	Provincia	di cui ambito	Provincia	di cui ambito
SCUOLE DELL'INFANZIA	16	5	25	10	41	15
SCUOLE PRIMARIE	178	43	77	18	255	61
SCUOLE SECONDARIE 1°GRADO	157	35	33	13	190	48
SCUOLE SECONDARIE 2° GRADO	137	80	55	33	192	113
Totale	488	163	190	74	678	237

Fonte: elaborazione CRDA-SISS Provincia di Pordenone su dati Ufficio Scolastico Provinciale

Tab. 8 - Alunni certificati iscritti alle scuole paritarie della provincia di Pordenone e dell'ambito distrettuale 6.5 Pordenone, negli anni scolastici 2009/2010, 2010/2011 e 2011/2012. Valori assoluti.

Grado scuola	2009/2010		2010/2011		2011/2012	
	Provincia	di cui ambito	Provincia	di cui ambito	Provincia	di cui ambito
SCUOLE DELL'INFANZIA	48	4	30	3	36	5
SCUOLE PRIMARIE	0	-	1	1	1	1
SCUOLE SECONDARIE 1°GRADO	9	9	2	2	3	3
SCUOLE SECONDARIE 2° GRADO	0	-	0	-	0	-
Totale	57	13	33	6	40	9

Fonte: elaborazione CRDA-SISS Provincia di Pordenone su dati Ufficio Scolastico Regionale