



Provincia di Pordenone

Servizio sociale dei Comuni
dell'Ambito Distrettuale 6.1 Sacile

MATERIALI DI LAVORO PER LA COSTRUZIONE DEL PROFILO DI COMUNITÀ

PIANI DI ZONA 2013-2015

A CURA DELL'OSSERVATORIO PROVINCIALE SULLE POLITICHE SOCIALI
DELLA PROVINCIA DI PORDENONE

Regione Autonoma Friuli Venezia Giulia
Direzione centrale salute, integrazione sociosanitaria e politiche sociali
Area degli interventi sociali e dell'integrazione socio-sanitaria
Servizio sistema integrato degli interventi e dei servizi sociali

Elaborazione dati a cura dell'Osservatorio
Provinciale sulle Politiche sociali della Provincia di Pordenone:
Luciano Innocente
Ingrid Culos

Maggio 2012

Indice

PROFILO DEMOGRAFICO	7
Graf. 1 – Mappa popolazione residente nell’ambito distrettuale 6.1 di Sacile al 1 gennaio 2011.....	7
Tab. 1 - Popolazione residente nei comuni, nell’ambito distrettuale 6.1 Sacile, in provincia di Pordenone e in regione FVG: anni 2006-2010. Densità di popolazione per Kmq anno 2010 e variazione percentuale della popolazione residente tra 2006 e 2010.	8
Graf.2 - Trend 2006-2010 popolazione residente. Variazione percentuale popolazione totale, popolazione minori (0-17 anni) e popolazione anziana (65 anni e oltre) di ambito e confronto con variazione popolazione totale regionale, dal 2006 (anno base) al 2010.	8
Graf. 3 - Andamento del saldo naturale, migratorio e totale nell’ambito distrettuale 6.1 Sacile: anni 2006 -2010.	9
Tab 2: Nati, di cui stranieri, nell’ambito distrettuale 6.1 Sacile, in provincia di Pordenone e in regione FVG: anni 2006 – 2010 e variazione assoluta e percentuale tra 2006 e 2010.	9
Graf. 4 – Variazione percentuale nascite nell’ambito distrettuale 6.1 Sacile, in provincia di Pordenone e in regione FVG: anni 2006 -2010 (anno base 2006=100).....	10
Tab. 3 - Popolazione residente nell’ambito distrettuale 6.1 Sacile e in regione FVG per classe d’età e sesso al 31 dicembre 2010. Percentuale per classe d’età e incidenza percentuale per ciascuna classe d’età su totale popolazione residente di ambito e confronto con regione FVG. Anno 2010.	10
Tab. 4 - Minori (0-17 anni) residenti nei comuni, nell’ambito distrettuale 6.1 Sacile, in provincia di Pordenone e in regione FVG per classe d’età al 31 dicembre 2010.....	10
Tab. 5 - Anziani residenti nei comuni, nell’ambito distrettuale 6.1 Sacile, in provincia di Pordenone e in regione FVG per classe d’età al 31 dicembre 2010.	11
Tab.6 Indici di struttura della popolazione per comune, ambito distrettuale e raffronto con dato provinciale e regionale al 31 dicembre 2010.	11
Tab.7 Tassi demografici generici per ambito distrettuale e raffronto con dato provinciale e regionale. Anno 2010.	11
Graf. 5 Piramide d’età popolazione residente nell’ambito distrettuale 6.1 Sacile, di cui stranieri al centro al 31 dicembre 2010	12
Tab. 8 - Popolazione straniera residente nei comuni, nell’ambito distrettuale 6.1 Sacile, in provincia di Pordenone e in regione FVG: anni 2006-2010. Percentuale stranieri residenti su totale popolazione residente anno 2010 e variazione della popolazione straniera residente tra 2006 e 2010.	12

Tab. 9 - Popolazione straniera residente nell'ambito distrettuale 6.1 Sacile per classe d'età e sesso. Percentuale stranieri per classe d'età e incidenza percentuale stranieri per ciascuna classe d'età su totale popolazione residente di ambito e confronto con regione FVG. Anno 2010.	12
Graf. 6- Principali nazionalità della popolazione straniera residente nell'ambito distrettuale 6.1 Sacile. Anno 2010.	13
Tab. 10 - Numero di famiglie e numero medio di componenti per famiglia nei comuni, nell'ambito distrettuale 6.1 Sacile, in provincia di Pordenone e in regione FVG negli anni 2001 e 2010 e variazione 2001-2010.....	13
Tab.11 Famiglie per numero di componenti nei comuni, nell'ambito distrettuale 6.1 Sacile, in provincia di Pordenone e in regione FVG: anno 2001.	14
Tab.12 Nuclei familiari per tipologia nei comuni, nell'ambito distrettuale 6.1 Sacile, in provincia di Pordenone e in regione FVG: anno 2001.	14
MERCATO DEL LAVORO	15
Tab. 1 – Indicatori del mercato del lavoro in provincia di Pordenone e in regione FVG: anni 2008-2011. Variazione 2010-2011 e confronto con regione FVG anno 2011.....	15
Tab. 2 – Movimenti di assunzioni per comune di domicilio nell'ambito distrettuale 6.1 Sacile, in provincia di Pordenone e in regione FVG nel periodo 2009-2011. Variazione assoluta e variazione percentuale 2010-2011.	15
Tab. 3 – Movimenti di assunzioni nell'ambito distrettuale 6.1 Sacile per sesso, fasce d'età, cittadinanza, settore produttivo e tipologia di contratto: anni 2009-2011. Variazione assoluta e variazione percentuale 2010-2011. Raffronto con la composizione percentuale provinciale: anno 2011.	16
Tab. 4 – Movimenti di cessazioni per comune di domicilio nell'ambito distrettuale 6.1 Sacile, in provincia di Pordenone e in regione FVG nel periodo 2009-2011. Variazione assoluta e variazione percentuale 2010-2011.	17
Tab. 5 - Movimenti di cessazioni nell'ambito distrettuale 6.1 Sacile per sesso, fasce d'età, cittadinanza, settore produttivo e tipologia di contratto: anni 2009-2011. Variazione assoluta e variazione percentuale 2010-2011. Raffronto con la composizione percentuale provinciale: anno 2011.	18
Graf.1 – Andamento del saldo tra assunzioni e cessazioni nell'ambito distrettuale 6.1 nel periodo 2009-2011	19
Tab. 6 – Richieste di ingresso in mobilità per comune di domicilio nell'ambito distrettuale 6.1 Sacile, in provincia di Pordenone e in regione FVG nel periodo 2009-2011. Variazione assoluta e variazione percentuale 2010-2011.....	19
Tab. 7 – Richieste di ingresso in mobilità per domiciliati nei comuni dell'ambito distrettuale 6.1 Sacile per sesso, fasce d'età, cittadinanza, settore produttivo e	

tipologia di lista: anni 2009-2011. Variazione assoluta e variazione percentuale 2010-2011. Raffronto con la composizione percentuale provinciale: anno 2011.....	20
Tab. 8 – Iscritti alle liste L.68/99 - categoria Disabili - al 31/12/2010 (stock), nuove iscrizioni o reiscrizioni nel 2010 (flusso) e assunzioni nel corso del 2010 per comune di domicilio dell'ambito distrettuale 6.1 Sacile, in provincia di Pordenone.....	21
Tab. 9 – Iscritti alle liste L.68/99 - categoria Disabili - al 31/12/2010 (stock) e nuove iscrizioni o reiscrizioni nel 2010 (flusso) per comune di domicilio dell'ambito distrettuale 6.1 Sacile per sesso, fasce d'età, cittadinanza, tipologia di invalidità, percentuale di invalidità civile o invalidità del lavoro.	22
CONTESTO ECONOMICO PRODUTTIVO	23
Tab.1 – Imprese registrate, attive, iscritte e cessate per macrosettore di attività ATECO in Provincia di Pordenone e in regione FVG: anno 2011.....	23
Graf. 1 – Andamento del numero di imprese attive in provincia di Pordenone e in regione FVG nel periodo 2007-2011. Variazione percentuale (n.i. 2007=100)	23
SERVIZI PER LA PRIMA INFANZIA E SCUOLE	24
Tab. 1 - Numero di strutture per la prima infanzia (Nidi d'infanzia, Servizi Integrativi e Servizi Sperimentali e Sezioni Primavera) nell'ambito distrettuale 6.1 Sacile, in provincia di Pordenone e in regione FVG al 31.12.2011.	24
Tab. 2 – Capacità ricettiva delle strutture per la prima infanzia (Nidi d'infanzia, Servizi Integrativi, Servizi Sperimentali e Sezioni Primavera) nell'ambito distrettuale 6.1 Sacile, in provincia di Pordenone e in regione FVG al 31.12.2011.	24
Tab. 3 – Numero di minori iscritti, di cui stranieri, di cui lattanti, nelle strutture per la prima infanzia (Nidi d'infanzia pubblici e privati, Servizi Integrativi, Servizi Sperimentali e Sezioni Primavera) nell'ambito distrettuale 6.1 Sacile, in provincia di Pordenone e in regione FVG al 31.12.2011.....	24
Tab. 4 – Numero di servizi per la prima infanzia per tipologia (art. 3, 4, 4bis, 5 LR 20.2005) nell'ambito distrettuale 6.1 Sacile, in provincia di Pordenone e in regione FVG al 31.12.2011.....	24
Tab. 5 – Totale servizi prima infanzia (Nidi d'infanzia, Servizi Integrativi e Servizi Sperimentali e Sezioni Primavera), capacità ricettiva totale servizi, totale iscritti, popolazione residente 0-3 anni non compiuti, percentuale copertura potenziale dei servizi e percentuale iscritti su popolazione 0-3 anni nell'ambito distrettuale 6.1 Sacile, in provincia di Pordenone e in regione FVG.	25
Tab. 6 - Scuole statali e paritarie aventi sede o plesso nei comuni dell'ambito 6.1 Sacile per ordine di scuola e totale scuole provincia di Pordenone e regione FVG.	26
Tab. 7 - Iscritti alle scuole statali e paritarie aventi sede o plesso nei comuni dell'ambito 6.1 Sacile per ordine di scuola e totale iscritti in provincia di Pordenone e regione FVG.	27
MINORI CERTIFICATI L.104/92	28

Tab. 1 - Minori certificati L.104/92 residenti nei comuni dell'ambito distrettuale 6.1 Sacile, anni 2009-2010-2011. Valori assoluti.	28
Tab. 2 - Minori certificati L.104/92 residenti nei Comuni dell'ambito distrettuale 6.1 Sacile, anni 2009-2010-2011, per sesso. Valori assoluti.	28
Tab. 3 - Minori certificati L.104/92 residenti nei comuni dell'ambito distrettuale 6.1 Sacile, al 30/09/2011 per classe d'età.....	28
Tab. 4 - Alunni certificati iscritti alle scuole statali della Provincia di Pordenone negli anni scolastici 2009/2010, 2010/2011 e 2011/2012 e totale ore di sostegno assegnate dalla scuola. Valori assoluti.....	28
Tab. 5 - Alunni certificati iscritti alle scuole statali aventi sede o plesso nei comuni dell'ambito distrettuale 6.1 Sacile negli anni scolastici 2009/2010, 2010/2011 e 2011/2012 e totale ore di sostegno assegnate dalla scuola. Valori assoluti.	29
Tab. 6 -. Alunni certificati iscritti alle scuole statali aventi sede o plesso nei comuni dell'ambito distrettuale 6.1 Sacile nell' anno scolastico 2011/2012. Valori assoluti.	29
Tab.7 - Alunni certificati per tipologia di gravità (art.3 comma 1 L.104/92 - Handicap lieve e art.3 comma 3 L.104/92 - Handicap grave) nelle scuole statali della provincia di Pordenone e dell'ambito distrettuale 6.1 Sacile, anno scolastico 2011/2012. Valori assoluti.....	30
Tab. 8 - Alunni certificati iscritti alle scuole paritarie della provincia di Pordenone e dell'ambito distrettuale 6.1 Sacile, negli anni scolastici 2009/2010, 2010/2011 e 2011/2012. Valori assoluti.....	30

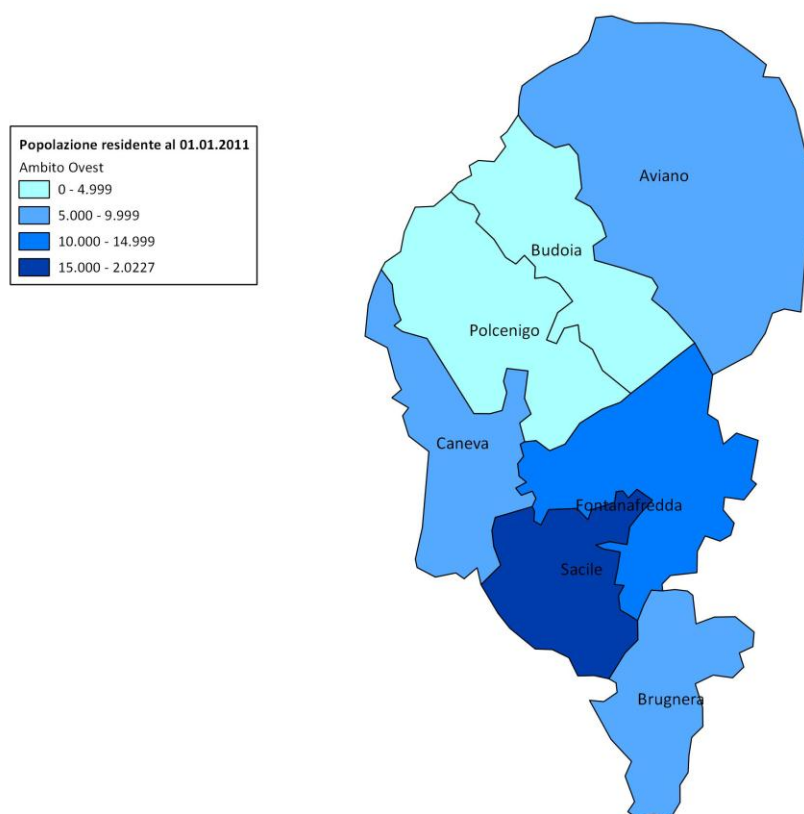
PROFILO DEMOGRAFICO

Comuni di competenza (n°7): Aviano, Brugnera, Budoia, Caneva, Fontanafredda, Polcenigo, Sacile.

Ente Gestore dell'Ambito: Comune di Sacile

Azienda per i Servizi Sanitari di riferimento: ASS 6 "Friuli Occidentale"

Graf. 1 – Mappa popolazione residente nell'ambito distrettuale 6.1 di Sacile al 1 gennaio 2011



Popolazione residente al 1/1/2011: 62.834

Comune più popoloso: Sacile con 20.227 abitanti

Superficie Censuaria: 350.46 Km²

Densità per Km²: 179,29

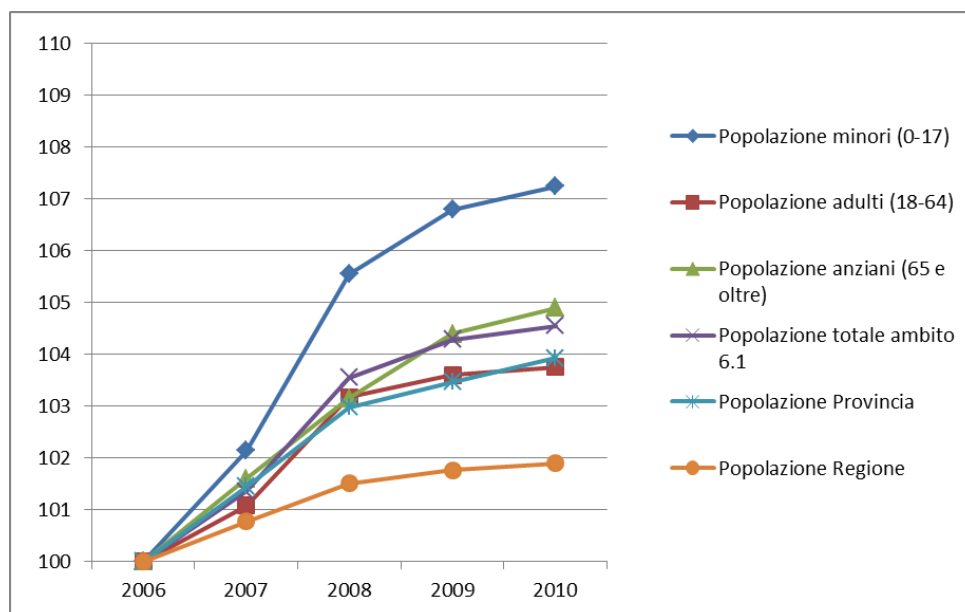
Tab. 1 - Popolazione residente nei comuni, nell'ambito distrettuale 6.1 Sacile, in provincia di Pordenone e in regione FVG: anni 2006-2010. Densità di popolazione per Km² anno 2010 e variazione percentuale della popolazione residente tra 2006 e 2010.

COMUNE	2006	2007	2008	2009	2010		Var.% pop. tra 2006 e 2010
					Pop.res.	Densità abitativa	
AVIANO	8.945	9.071	9.242	9.277	9.270	81,63	3,6
BRUGNERA	8.711	8.952	9.181	9.273	9.300	318,38	6,7
BUDOIA	2.415	2.450	2.518	2.562	2.573	67,98	6,5
CANEVA	6.489	6.516	6.544	6.542	6.541	153,40	0,8
FONTANAFREDDA	10.719	10.939	11.285	11.458	11.686	251,42	9,0
POLCENIGO	3.204	3.229	3.259	3.251	3.237	65,91	1,0
SACILE	19.577	19.719	20.181	20.302	20.227	607,6	3,3
Totale Ambito	60.060	60.876	62.210	62.665	62.834	179,29	4,6
Totale Provincia	303.258	307.664	312.359	313.870	315.323	138,7	4,0
Totale Regione FVG	1.212.602	1.222.061	1.230.936	1.234.079	1.235.808	157,3	1,9

Fonte: elaborazione Osservatorio Politiche Sociali Provincia di Pordenone su dati Demo Istat; Per la superficie: ISTAT, 14° Censimento generale della popolazione e delle abitazioni, 2001.

Note: dati al 31 dicembre di ciascun anno

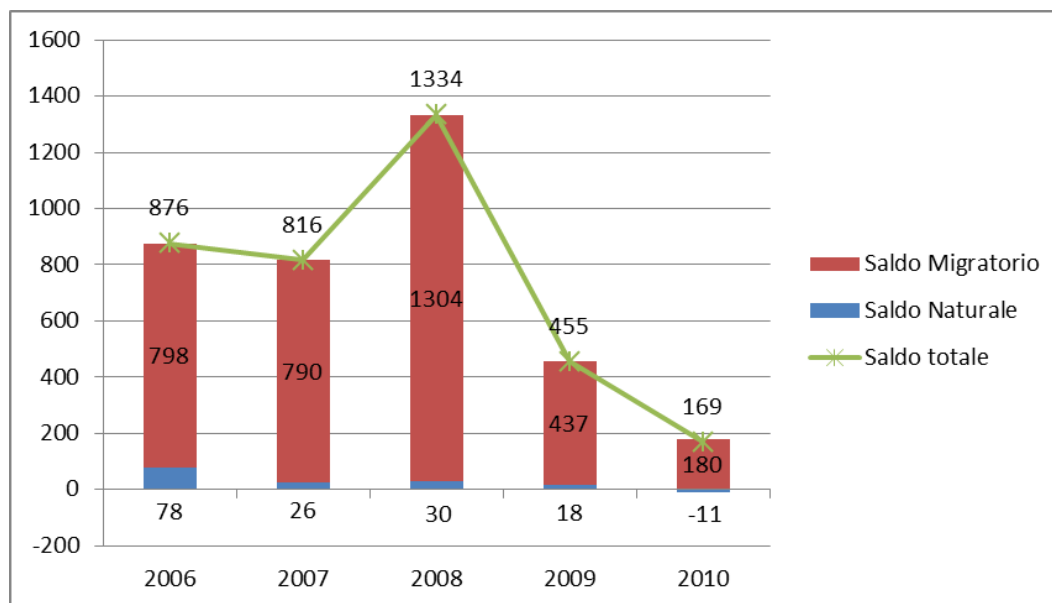
Graf.2 - Trend 2006-2010 popolazione residente. Variazione percentuale popolazione totale, popolazione minori (0-17 anni) e popolazione anziana (65 anni e oltre) di ambito e confronto con variazione popolazione totale regionale, dal 2006 (anno base) al 2010.



Fonte: elaborazione Osservatorio Politiche Sociali Provincia di Pordenone su dati Demo Istat;

Note: dati al 31 dicembre di ciascun anno

Graf. 3 - Andamento del saldo naturale, migratorio e totale nell'ambito distrettuale 6.1 Sacile: anni 2006 -2010.



Fonte: elaborazione Osservatorio Politiche Sociali Provincia di Pordenone su dati Demo Istat

Note:

Saldo naturale: Differenza tra iscritti ai registri anagrafici per nascita e cancellati per decesso.

Saldo Migratorio: Differenza tra numero di iscritti ai registri anagrafici e numero di cancellati per trasferimento di residenza interno, con l'estero o per altri motivi.

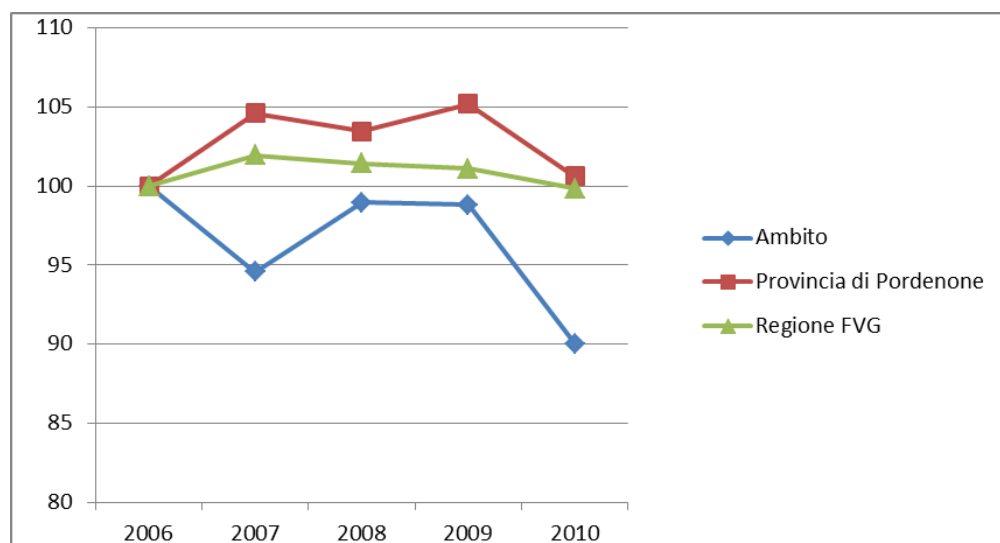
Saldo Totale: Somma di saldo naturale e saldo migratorio.

Dati al 31 dicembre di ciascun anno

Tab 2: Nati, di cui stranieri, nell'ambito distrettuale 6.1 Sacile, in provincia di Pordenone e in regione FVG: anni 2006 - 2010 e variazione assoluta e percentuale tra 2006 e 2010.

NATI	2006	2007	2008	2009	2010	Var 2006-2010	
						V.a.	%
Ambito							
Nati	626	592	618	617	563	-63	-10,1
di cui stranieri	79	103	114	126	110	31	39,2
% stranieri	12,6	17,4	18,4	20,4	19,5		
Provincia di Pordenone							
Nati	3.004	3.142	3.106	3.160	3.016	12	0,4
di cui stranieri	438	590	697	714	696	258	58,9
% stranieri	14,6	18,8	22,4	22,6	23,1		
Regione FVG							
Nati	10.355	10.557	10.501	10.468	10.337	-18	-0,2
di cui stranieri	1.249	1.479	1.746	1.732	1.753	504	40,4
% stranieri	12,1	14,0	16,6	16,5	17,0		

Graf. 4 – Variazione percentuale nascite nell'ambito distrettuale 6.1 Sacile, in provincia di Pordenone e in regione FVG: anni 2006 -2010 (anno base 2006=100).



Fonte: elaborazione Osservatorio Politiche Sociali Provincia di Pordenone su dati Demo Istat

Tab. 3 - Popolazione residente nell'ambito distrettuale 6.1 Sacile e in regione FVG per classe d'età e sesso al 31 dicembre 2010. Percentuale per classe d'età e incidenza percentuale per ciascuna classe d'età su totale popolazione residente di ambito e confronto con regione FVG. Anno 2010.

	Maschi	Femmine	Totale	% popolazione ambito per classe d'età su pop. tot	% popolazione Regionale per classe d'età su pop. tot
0 - 17 anni	5.491	4.935	10.426	16,6	14,9
18 - 34 anni	6.115	5.692	11.807	18,8	17,0
35 - 64 anni	13.994	13.864	27.858	44,3	44,7
65 - 74 anni	3.101	3.334	6.435	10,2	11,9
75 anni e oltre	2.319	3.989	6.308	10,0	11,5
Totale	31.020	31.814	62.834	100,0	100,0

Fonte: elaborazione Osservatorio Politiche Sociali Provincia di Pordenone su dati Demo Istat

Tab. 4 - Minori (0-17 anni) residenti nei comuni, nell'ambito distrettuale 6.1 Sacile, in provincia di Pordenone e in regione FVG per classe d'età al 31 dicembre 2010.

COMUNE	0-2 anni	3-5 anni	6-10 anni	11-13 anni	14-17 anni	Totale minori	% minori su pop tot
AVIANO	228	286	402	258	313	1.487	16,0
BRUGNERA	287	280	470	260	340	1.637	17,6
BUDOIA	77	70	123	51	90	411	16,0
CANEVA	168	169	308	165	239	1.049	16,0
FONTANAFREDDA	391	367	569	312	418	2.057	17,6
POLCENIGO	94	87	148	64	97	490	15,1
SACILE	531	576	994	515	679	3.295	16,3
Totale ambito	1.776	1.835	3.014	1.625	2.176	10.426	16,6
% per classe età	17,0	17,6	28,9	15,6	20,9	100,0	
Provincia di Pordenone							
Totale	9.283	9.170	14.479	8.193	10.559	51.684	16,4
% per classe età	18,0	17,7	28,0	15,9	20,4	100,0	
Regione FVG							
Totale	31.381	31.774	52.152	30.117	39.129	184.553	14,9
% per classe età	17,0	17,2	28,3	16,3	21,2	100,0	

Fonte: elaborazione Osservatorio Politiche Sociali Provincia di Pordenone su dati Demo Istat

Tab. 5 - Anziani residenti nei comuni, nell'ambito distrettuale 6.1 Sacile, in provincia di Pordenone e in regione FVG per classe d'età al 31 dicembre 2010.

COMUNE	65 – 74 anni	75 – 84 anni	85 anni e oltre	Totale Anziani	% anziani su pop totale
AVIANO	993	711	359	2.063	22,3
BRUGNERA	915	496	208	1.619	17,4
BUDOIA	266	192	101	559	21,7
CANEVA	751	559	227	1.537	23,5
FONTANAFREDDA	1.179	684	273	2.136	18,3
POLCENIGO	379	296	117	792	24,5
SACILE	1.952	1.488	597	4.037	20,0
Totale ambito	6.435	4.426	1.882	12.743	20,3
% per classe d'età	50,5	34,7	14,8	100,0	
Provincia di Pordenone					
Totale	33.266	21.567	9.662	64.495	20,5
% per classe d'età	51,6	33,4	15,0	100,0	
Regione FVG					
Totale	147.111	98.144	44.140	289.395	23,4
% per classe d'età	50,8	33,9	15,3	100,0	

Fonte: elaborazione Osservatorio Politiche Sociali Provincia di Pordenone su dati Demo Istat

Tab.6 Indici di struttura della popolazione per comune, ambito distrettuale e raffronto con dato provinciale e regionale al 31 dicembre 2010.

COMUNE	Età media	Indice di vecchiaia	Indice demografico dipendenza	Indice demografico dipendenza senile	Indice di struttura popolazione attiva	Indice di ricambio popolazione attiva
AVIANO	44,39	162,95	56,03	34,72	125,64	159,62
BRUGNERA	41,41	116,90	47,71	25,71	108,89	131,40
BUDOIA	44,71	159,26	54,72	33,61	147,10	156,19
CANEVA	44,97	174,66	58,61	37,27	131,95	154,01
FONTANAFREDDA	41,85	122,55	49,69	27,36	114,13	142,47
POLCENIGO	45,75	189,02	59,77	39,09	140,90	184,07
SACILE	43,27	145,43	50,79	30,10	122,86	142,61
Ambito 6.1	43,26	144,48	52,25	30,88	121,84	146,59
Provincia di Pordenone	43,33	146,89	52,39	31,17	120,26	153,64
Regione FVG	45,40	186,16	56,24	36,59	135,94	175,40

Fonte: elaborazione Osservatorio Politiche Sociali Provincia di Pordenone su dati Demo Istat

Note:

Indice di vecchiaia $\text{Pop}_{65+}/\text{Pop}_{0-14} \times 100$

Indice demografico di dipendenza $\text{Pop}_{0-14} + \text{Pop}_{65+}/\text{Pop}_{15-64} \times 100$;

Indice demografico di dipendenza senile $\text{Pop}_{65+}/\text{Pop}_{15-64} \times 100$;

Indice di struttura della popolazione attiva $\text{Pop}_{40-64}/\text{Pop}_{15-39} \times 100$;

Indice di ricambio della popolazione attiva: $\text{Pop}_{60-64}/\text{Pop}_{15-19} \times 100$.

Tab.7 Tassi demografici generici per ambito distrettuale e raffronto con dato provinciale e regionale. Anno 2010.

	Tasso di natalità	Tasso di mortalità	Tasso di fecondità	Tasso di immigratorietà	Tasso di emigratorietà
Ambito 6.1	9,0	9,1	39,4	7,1	2,7
Provincia di Pordenone	9,6	9,6	42,5	8,8	2,2
Regione FVG	8,4	11,4	39,2	7,1	2,3

Fonte: elaborazione Osservatorio Politiche Sociali Provincia di Pordenone su dati Demo Istat

Note:

Tasso di natalità: rapporto tra nati vivi nell'anno e ammontare medio Popolazione *1000

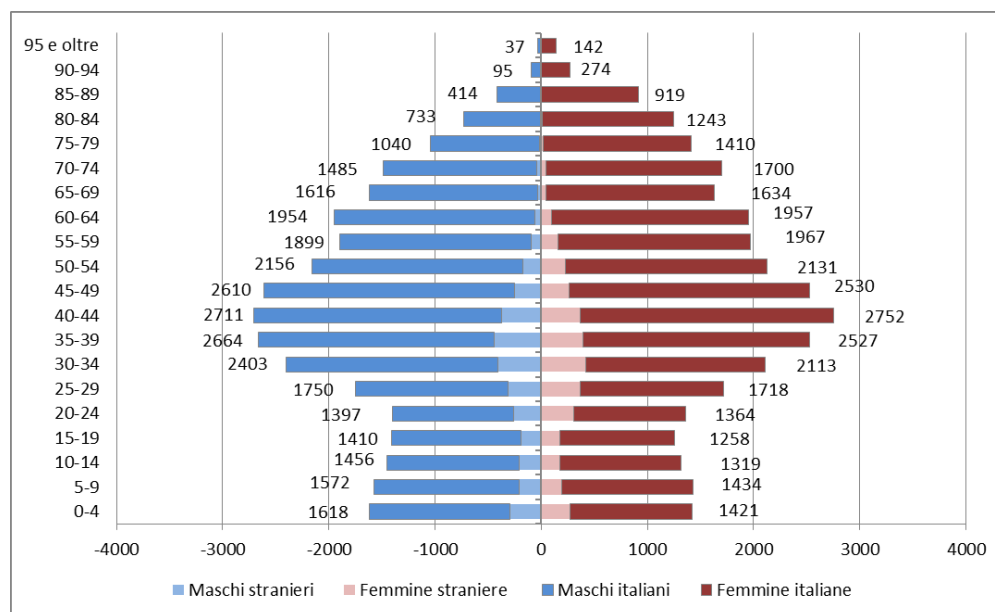
Tasso di mortalità: rapporto tra numero di decessi nell'anno e ammontare medio Popolazione *1000.

Tasso di fecondità: Rapporto tra numero dei nati vivi dell'anno e ammontare medio della popolazione femminile in età feconda (15-49 anni) * 1000.

Tasso di immigratorietà: Rapporto tra numero di immigrati dall'estero e ammontare medio Popolazione *1000

Tasso di emigratorietà: Rapporto tra numero di emigrati all'estero e ammontare medio Popolazione *1000

Graf. 5 Piramide d'età popolazione residente nell'ambito distrettuale 6.1 Sacile, di cui stranieri al centro al 31 dicembre 2010



Fonte: elaborazione Osservatorio Politiche Sociali Provincia di Pordenone su dati Demo Istat

Tab. 8 - Popolazione straniera residente nei comuni, nell'ambito distrettuale 6.1 Sacile, in provincia di Pordenone e in regione FVG: anni 2006-2010. Percentuale stranieri residenti su totale popolazione residente anno 2010 e variazione della popolazione straniera residente tra 2006 e 2010.

COMUNE	2006	2010		Var. ass. stranieri 2006-2010	Var. % stranieri 2006-2010
		Stranieri res.	% stranieri su tot. pop.		
AVIANO	731	1.061	11,45	330	45,1
BRUGNERA	806	1.237	13,30	431	53,5
BUDOIA	216	286	11,12	70	32,4
CANEVA	310	438	6,70	128	41,3
FONTANAFREDDA	855	1.267	10,84	412	48,2
POLCENIGO	185	258	7,97	73	39,5
SACILE	1.585	2.372	11,73	787	49,7
Totale ambito	4.688	6.919	11,01	2.231	47,6
Provincia di Pordenone	24.895	36.046	11,4	11.151	44,8
Regione FVG	72.462	105.286	8,5	32.824	45,3

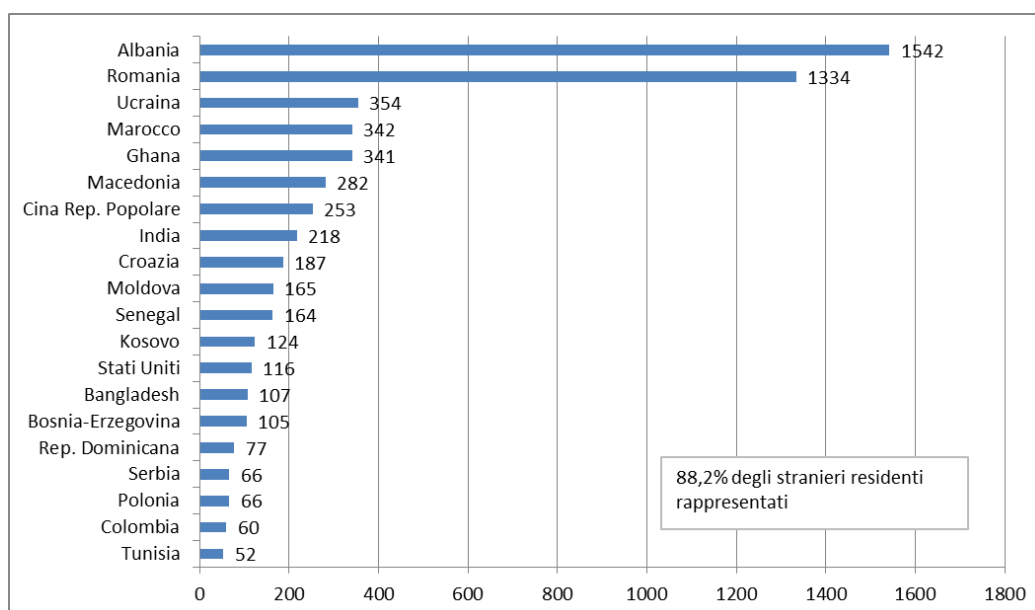
Fonte: elaborazione Osservatorio Politiche Sociali Provincia di Pordenone su dati Demo Istat

Tab. 9 - Popolazione straniera residente nell'ambito distrettuale 6.1 Sacile per classe d'età e sesso. Percentuale stranieri per classe d'età e incidenza percentuale stranieri per ciascuna classe d'età su totale popolazione residente di ambito e confronto con regione FVG. Anno 2010.

CLASSE ETÀ	Maschi	Femmine	Totale	Popolazione stranieri ambito % per classe d'età	incidenza % stranieri su pop. ambito per classe d'età	Popolazione stranieri Regione FVG % per classi d'età
0 - 17 anni	820	734	1.554	22,5	14,9	21,3
18 - 34 anni	1.066	1.172	2.238	32,3	19,0	33,3
35 - 64 anni	1.402	1.506	2.908	42,0	10,4	42,4
65 - 74 anni	74	88	162	2,3	2,5	2,1
75 anni e oltre	31	26	57	0,8	0,9	0,9
Totale	3.393	3.526	6.919	100,0	11,0	100,0

Fonte: elaborazione Osservatorio Politiche Sociali Provincia di Pordenone su dati Demo Istat

Graf. 6- Principali nazionalità della popolazione straniera residente nell'ambito distrettuale 6.1 Sacile. Anno 2010.



Fonte: elaborazione Osservatorio Politiche Sociali Provincia di Pordenone su dati Demo Istat

Tab. 10 - Numero di famiglie e numero medio di componenti per famiglia nei comuni, nell'ambito distrettuale 6.1 Sacile, in provincia di Pordenone e in regione FVG negli anni 2001 e 2010 e variazione 2001-2010.

COMUNE	Famiglie al 31.12.2001	Numero medio componenti per famiglia	Famiglie al 31.12.2010	Numero medio componenti per famiglia	Variazione % numero di famiglie 2001-2010
AVIANO	3.431	2,36	4.068	2.24	18,6
BRUGNERA	2.762	2,94	3.495	2.66	26,5
BUDOIA	988	2,17	1.199	2.15	21,4
CANEVA	2.357	2,68	2.629	2.49	11,5
FONTANAFREDDA	3.582	2,65	4.789	2.44	33,7
POLCENIGO	1.371	2,28	1.453	2.23	6,0
SACILE	7.144	2,53	8.381	2.39	17,3
Ambito	21.635	2,57	26.014	2.41	20,2
Provincia di Pordenone	111.513	2,56	130.921	2,40	17,4
Regione FVG	497.836	2,35	558.786	2,19	12,2

Fonte: elaborazione Osservatorio Politiche Sociali Provincia di Pordenone su dati Demo Istat

Tab.11 Famiglie per numero di componenti nei comuni, nell'ambito distrettuale 6.1 Sacile, in provincia di Pordenone e in regione FVG: anno 2001.

COMUNE	1 pers.	2 pers.	3 pers.	4 pers.	5 pers.	6 o più pers.	Totale Famiglie
AVIANO	1.072	967	673	561	131	27	3.431
BRUGNERA	427	681	692	684	200	78	2.762
BUDOIA	364	293	169	128	28	6	988
CANEVA	558	598	515	477	158	51	2.357
FONTANAFREDDA	799	913	902	745	165	58	3.582
POLCENIGO	471	376	271	192	49	12	1.371
SACILE	1.743	2.037	1.711	1.279	293	81	7.144
Ambito	5.434	5.865	4.933	4.066	1.024	313	21.635
% Ambito	25,1	27,1	22,8	18,8	4,7	1,4	100,0
Totale Provincia	28.348	30.938	25.482	20.248	5.010	1.487	111.513
% Provincia	25,4	27,7	22,9	18,2	4,5	1,3	100,0
Totale	150.337	145.559	107.552	73.134	16.552	4.702	497.836
% Regione FVG	30,2	29,2	21,6	14,7	3,3	0,9	100,0

Fonte: elaborazione Osservatorio Politiche Sociali Provincia di Pordenone su dati ISTAT, 14° Censimento generale della popolazione e delle abitazioni, 2001.

Tab.12 Nuclei familiari per tipologia nei comuni, nell'ambito distrettuale 6.1 Sacile, in provincia di Pordenone e in regione FVG: anno 2001.

COMUNE	Coppie senza figli	Coppie con figli	Padre con figli	Madre con figli	Totale
AVIANO	733	1.198	41	344	2.316
BRUGNERA	647	1.502	44	171	2.364
BUDOIA	213	284	16	85	598
CANEVA	547	1.048	45	202	1.842
FONTANAFREDDA	794	1.677	55	228	2.754
POLCENIGO	319	451	17	93	880
SACILE	1.651	3.014	100	541	5.306
Ambito	4.904	9.174	318	1.664	16.060
% Ambito	30,5	57,1	2,0	10,4	100,0
Totale Provincia	25.296	46.038	1.752	9.012	82.098
% Provincia	30,8	56,1	2,1	11,0	100,0
Totale	114.860	175.475	8.153	41.736	340.224
% Regione FVG	33,8	51,6	2,4	12,3	100,0

Fonte: elaborazione Osservatorio Politiche Sociali Provincia di Pordenone su dati ISTAT, 14° Censimento generale della popolazione e delle abitazioni, 2001.

Nucleo familiare: E' definito come l'insieme delle persone che formano una relazione di coppia (coniugata o convivente) senza figli o con figli mai sposati, o genitore unico assieme ad uno o più figli mai sposati. Il concetto di nucleo familiare è normalmente più restrittivo rispetto a quello di famiglia: infatti nell'ambito di una famiglia possono esistere uno o più nuclei familiari, o può non esservene nessuno come nel caso delle famiglie unipersonali.

MERCATO DEL LAVORO

Tab. 1 – Indicatori del mercato del lavoro in provincia di Pordenone e in regione FVG: anni 2008-2011. Variazione 2010-2011 e confronto con regione FVG anno 2011.

	2008	2009	2010	2011	Variazione 2010-2011	Regione 2011
Tasso di attività popolazione 15-64						
Maschi	78,6	77,4	76,7	78,6	1,9	74,9
Femmine	60,8	59,9	60,2	63,7	3,5	60,6
Totale	69,8	68,8	68,6	71,2	2,7	67,8
Tasso di occupazione popolazione 15-64						
Maschi	75,7	73,6	72,8	75,3	2,5	71,7
Femmine	58,1	56,9	55,5	58,8	3,3	56,6
Totale	67,1	65,4	64,2	67,1	2,9	64,2
Tasso di disoccupazione popolazione 15-64						
Maschi	3,6	4,8	5,0	4,1	-0,9	4,1
Femmine	4,4	5,0	7,9	7,7	-0,2	6,5
Totale	3,9	4,9	6,2	5,7	-0,5	5,2
Tasso di inattività popolazione 15-64						
Maschi	21,4	22,6	23,3	21,4	-1,9	25,1
Femmine	39,2	40,1	39,8	36,3	-3,5	39,4
Totale	30,2	31,2	31,4	28,8	-2,7	32,2

Fonte: elaborazione Osservatorio Politiche Sociali Provincia di Pordenone su dati Istat/RCFL

Note:

Tasso di attività: rapporto tra le persone (15/64 anni) appartenenti alle forze di lavoro (persone occupate e in cerca di occupazione) e la corrispondente popolazione di riferimento.

Tasso di disoccupazione: rapporto tra le persone (15 anni e oltre) in cerca di occupazione e le forze di lavoro (persone occupate e in cerca di occupazione).

Tasso di occupazione: rapporto tra numero di occupati (15/64 anni) e corrispondente popolazione di riferimento.

Tasso di inattività: rapporto tra le persone (15/64 anni) non appartenenti alle forze di lavoro e la corrispondente popolazione di riferimento.

Tab. 2 – Movimenti di assunzioni per comune di domicilio nell'ambito distrettuale 6.1 Sacile, in provincia di Pordenone e in regione FVG nel periodo 2009-2011. Variazione assoluta e variazione percentuale 2010-2011.

	2009	2010	2011	Variazione 2010-2011	
				v.a	%
AVIANO	1.130	1.096	1.316	220	20,1
BRUGNERA	848	944	989	45	4,8
BUDOIA	227	216	313	97	44,9
CANEVA	509	501	574	73	14,6
FONTANAFREDDA	1.084	1.281	1.388	107	8,4
POLCENIGO	295	266	413	147	55,3
SACILE	2.154	2.265	2.659	394	17,4
Totale Ambito	6.247	6.569	7.652	1.083	16,5
Totale Provincia	39.127	41.871	44.359	2.488	13,4
Totale Regione FVG	179.123	180.416	186.725	6.309	3,4

Fonte: elaborazione Osservatorio Politiche Sociali Provincia di Pordenone su dati Regione FVG (Ergon@t) – estrazione archivio al 02 Aprile 2012

Tab. 3 – Movimenti di assunzioni nell'ambito distrettuale 6.1 Sacile per sesso, fasce d'età, cittadinanza, settore produttivo e tipologia di contratto: anni 2009-2011. Variazione assoluta e variazione percentuale 2010-2011. Raffronto con la composizione percentuale provinciale: anno 2011.

	2009	2010	2011	Variazione 2010-2011		2011	
				v.a.	%	Comp % Ambito	Comp. % Provincia PN
Femmine	3.670	3.720	4.481	761	20,5	58,6	55,0
Maschi	2.577	2.849	3.171	322	11,3	41,4	45,0
15 - 24 anni	1.300	1.419	1.489	70	4,9	19,5	20,3
25 - 34 anni	2.036	2.098	2.452	354	16,9	32,0	32,2
35 - 44 anni	1.536	1.568	2.018	450	28,7	26,4	26,6
45 - 54 anni	1.002	1.068	1.200	132	12,4	15,7	15,1
55 - 64 anni	309	363	427	64	17,6	5,6	5,0
= > 65 anni	64	53	66	13	24,5	0,9	0,8
Italiani	4.669	4.983	5.879	896	18,0	76,8	72,1
Altri UE	554	554	717	163	29,4	9,4	13,4
Extra UE	1.024	1.032	1.056	24	2,3	13,8	14,5
Agricoltura e pesca	260	248	260	12	4,8	3,4	10,8
Industria	804	2.556	990	-1.566	-61,3	12,9	11,9
Costruzioni	245	1.024	223	-801	-78,2	2,9	3,0
Commercio	419	493	575	82	16,6	7,5	6,4
Servizi	4.241	1.157	4.089	2.932	253,4	53,4	48,9
nd	278	499	1.515	1.016	203,6	19,8	19,0
Apprendistato e f.l.	203	248	304	220	20,1	4,0	3,1
Tempo determinato	2.450	2.556	3.235	45	4,8	42,3	45,9
Tempo indeterminato	1.138	1.024	1.002	97	44,9	13,1	11,3
Parasubordinato	475	493	520	73	14,6	6,8	8,0
Somministrato	936	1.157	1.510	107	8,4	19,7	18,9
Intermittente	375	499	536	147	55,3	7,0	6,2
Tirocinio	145	189	143	394	17,4	1,9	1,9
Lav. domestico	517	364	351	1.083	16,5	4,6	4,2
Lsu	8	39	51	43	537,5	0,7	0,5
Totale Ambito	6.247	6.569	7.652	1.083	16,5		

Fonte: elaborazione Osservatorio Politiche Sociali Provincia di Pordenone su dati Regione FVG (Ergon@t) – estrazione archivio al 02 Aprile 2012

Tab. 4 – Movimenti di cessazioni per comune di domicilio nell'ambito distrettuale 6.1 Sacile, in provincia di Pordenone e in regione FVG nel periodo 2009-2011. Variazione assoluta e variazione percentuale 2010-2011.

	2009	2010	2011	Variazione 2010-2011	
				V.A.	%
AVIANO	1.173	1.100	1.298	125	10,7
BRUGNERA	876	960	1.038	162	18,5
BUDOIA	228	229	306	78	34,2
CANEVA	548	539	593	45	8,2
FONTANAFREDDA	1.202	1.265	1.435	233	19,4
POLCENIGO	297	298	407	110	37,0
SACILE	2.284	2.290	2.658	374	16,4
Totale Ambito	6.608	6.681	7.735	1.054	15,8
Totale Provincia	41.180	41.619	44.579	2.960	7,1
Totale Regione FVG	183.181	180.666	187.344	6.678	3,6

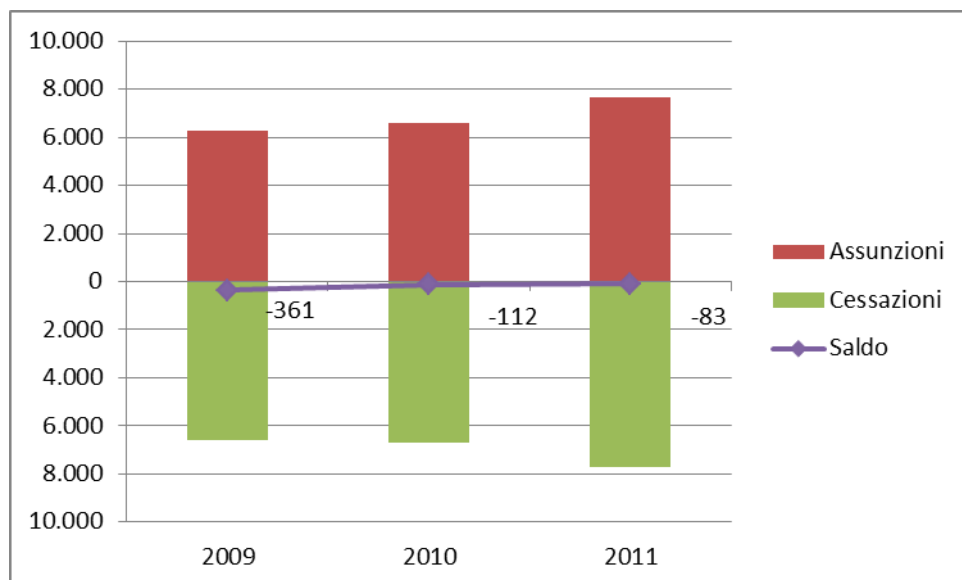
Fonte: elaborazione Osservatorio Politiche Sociali Provincia di Pordenone su dati Regione FVG (Ergon@t) – estrazione archivio al 02 Aprile 2012

Tab. 5 - Movimenti di cessazioni nell'ambito distrettuale 6.1 Sacile per sesso, fasce d'età, cittadinanza, settore produttivo e tipologia di contratto: anni 2009-2011. Variazione assoluta e variazione percentuale 2010-2011. Raffronto con la composizione percentuale provinciale: anno 2011.

	2009	2010	2011	Variazione 2010-2011		2011	
				V.A.	%	Comp.% Ambito	Comp.% Provincia
Femmine	3.699	3.691	4.441	742	20,1	57,4	54,4
Maschi	2.909	2.990	3.294	385	13,2	42,6	45,6
15 - 24 anni	1.175	1.196	1.309	134	11,4	16,9	17,8
25 - 34 anni	2.111	2.066	2.458	347	16,4	31,8	31,8
35 - 44 anni	1.636	1.612	2.050	414	25,3	26,5	26,9
45 - 54 anni	1.049	1.137	1.248	199	19,0	16,1	15,7
55 - 64 anni	560	585	588	28	5,0	7,6	6,9
= > 65 anni	77	85	82	5	6,5	1,1	0,9
Italiani	5.125	5.133	6.081	956	18,7	78,6	72,9
Altri UE	519	541	623	104	20,0	8,1	12,5
Extra UE	964	1.007	1.031	67	7,0	13,3	14,6
Agricoltura e pesca	261	272	266	5	1,9	3,4	10,5
Industria	1387	1142	1175	-212	-15,3	15,2	13,2
Costruzioni	316	303	279	-37	-11,7	3,6	3,6
Commercio	439	425	470	31	7,1	6,1	5,7
Servizi	4043	3414	4049	6	0,1	52,3	48,1
Nd	162	1125	1496	1.334	823,5	19,3	18,9
Apprendistato e f.l.	227	196	232	5	2,2	3,0	2,4
Tempo determinato	2.562	2.548	3.146	584	22,8	40,7	43,6
Tempo indeterminato	1.744	1.489	1.349	-395	-22,6	17,4	15,6
Parasubordinato	487	484	559	72	14,8	7,2	8,0
Somministrato	927	1.123	1.488	561	60,5	19,2	18,8
Intermittente	269	355	433	164	61,0	5,6	5,0
Tirocinio	147	167	179	32	21,8	2,3	2,4
Lav. domestico	245	301	297	52	21,2	3,8	3,9
Lsu	0	18	52	52	-	0,7	0,4
Totale Ambito	6.608	6.681	7.735	1.054	15,8		

Fonte: elaborazione Osservatorio Politiche Sociali Provincia di Pordenone su dati Regione FVG (Ergon@t) - estrazione archivio al 02 Aprile 2012

Graf.1 – Andamento del saldo tra assunzioni e cessazioni nell'ambito distrettuale 6.1 nel periodo 2009-2011



Fonte: elaborazione Osservatorio Politiche Sociali Provincia di Pordenone su dati Regione FVG (Ergon@t) – estrazione archivio al 02 Aprile 2012

Tab. 6 – Richieste di ingresso in mobilità per comune di domicilio nell'ambito distrettuale 6.1 Sacile, in provincia di Pordenone e in regione FVG nel periodo 2009-2011. Variazione assoluta e variazione percentuale 2010-2011.

	2009	2010	2011	Variazione 2010-2011	
				V.A.	%
AVIANO	85	65	61	-4	-6,6
BRUGNERA	85	88	52	-36	-69,2
BUDOIA	18	13	21	8	38,1
CANEVA	55	67	33	-34	-103,0
FONTANAFREDDA	116	87	79	-8	-10,1
POLCENIGO	30	20	17	-3	-17,6
SACILE	175	132	113	-19	-16,8
Totale Ambito	564	472	376	-96	-25,5
Totale Provincia	2.819	2.060	2.024	-36	-1,8
Totale Regione FVG	9.217	7.937	8.015	78	1,0

Fonte: elaborazione Osservatorio Politiche Sociali Provincia di Pordenone su dati Regione FVG (Ergon@t) – estrazione archivio al 02 Aprile 2012

Tab. 7 – Richieste di ingresso in mobilità per domiciliati nei comuni dell'ambito distrettuale 6.1 Sacile per sesso, fasce d'età, cittadinanza, settore produttivo e tipologia di lista¹: anni 2009-2011. Variazione assoluta e variazione percentuale 2010-2011. Raffronto con la composizione percentuale provinciale: anno 2011.

	2009	2010	2011	Variazione 2010-2011		2011	
				v.a.	%	Comp.% Ambito	Comp.% Provincia
Femmine	312	273	226	-49	-32,7	42,8	42,8
Maschi	564	472	376	-47	-20,8	57,2	57,2
15 - 24 anni	19	19	10	-9	-90,0	2,7	2,1
25 - 34 anni	143	102	86	-16	-18,6	22,9	21,9
35 - 44 anni	193	136	145	9	6,2	38,6	37,1
45 - 54 anni	149	148	83	-65	-78,3	22,1	26,2
55 - 64 anni	60	67	52	-15	-28,8	13,8	12,6
= > 65 anni	0	0	0	0	0,0	0,0	0,2
Italiani	473	389	314	-75	-23,9	83,5	81,0
Altri UE	10	20	15	-5	-33,3	4,0	5,8
Extra UE	81	63	47	-16	-34,0	12,5	13,1
Agricoltura e pesca	2	1	3	2	66,7	0,8	0,4
Industria	388	306	232	-74	-31,9	61,7	61,9
Costruzioni	41	54	41	-13	-31,7	10,9	11,2
Commercio	62	48	34	-14	-41,2	9,0	7,3
Servizi	69	56	64	8	12,5	17,0	18,7
nd	2	7	2	-5	-250,0	0,5	0,5
L.223/91	245	232	190	37	19,8	43,9	52,9
L.236/93	319	240	186	32	17,9	42,0	47,1
Totale Ambito	564	472	376	-96	-25,5		

Fonte: elaborazione Osservatorio Politiche Sociali Provincia di Pordenone su dati Regione FVG (Ergon@t) – estrazione archivio al 02 Aprile 2012

¹ Lista di mobilità ai sensi della L. 223/91 prevede l'inserimento con indennità a seguito di licenziamenti collettivi in aziende con più di 15 dipendenti; Lista di mobilità ai sensi della L. 236/93, prevede inserimento in mobilità senza indennità e deriva da licenziamenti individuali in aziende con meno di 15 dipendenti.

Tab. 8 - Iscritti alle liste L.68/99 - categoria Disabili - al 31/12/2010 (stock), nuove iscrizioni o reiscrizioni nel 2010 (flusso) e assunzioni nel corso del 2010 per comune di domicilio dell'ambito distrettuale 6.1 Sacile, in provincia di Pordenone.

	Iscritti L.68/99 2010 stock	Iscritti L.68/99 2010 flusso	Iscritti L.68/99 Assunti nel 2010
AVIANO	42	15	3
BRUGNERA	33	7	4
BUDOIA	15	3	1
CANEVA	36	5	2
FONTANAFREDDA	45	9	2
POLCENIGO	16	7	0
SACILE	91	14	9
Totale Ambito	278	60	21
Totale Provincia	1.565	335	125

Fonte: elaborazione Osservatorio Politiche Sociali Provincia di Pordenone su dati Provincia di Pordenone (Comidis) - estrazione dati al 05 marzo 2012

Tab. 9 – Iscritti alle liste L.68/99 - categoria Disabili - al 31/12/2010 (stock) e nuove iscrizioni o reiscrizioni nel 2010 (flusso) per comune di domicilio dell'ambito distrettuale 6.1 Sacile per sesso, fasce d'età, cittadinanza, tipologia di invalidità, percentuale di invalidità civile o invalidità del lavoro.

	Iscritti L.68/99 2010 stock		Iscritti L.68/99 2010 flusso	
	v.a.	%	v.a.	%
Femmine	139	50,0	29	48,3
Maschi	139	50,0	31	51,7
15 - 24 anni	16	5,8	6	10,0
25 - 34 anni	34	12,2	9	15,0
35 - 44 anni	61	21,9	17	28,3
45 - 54 anni	94	33,8	25	41,7
55 e oltre	73	26,3	3	5,0
Italiani	263	94,6	53	88,3
Altri UE	1	0,4	-	-
Extra UE	14	5,0	7	11,7
Invalidi civili	267	96,0	58	96,7
Invalidi civili di guerra	-	-	-	-
Invalidi del lavoro	8	2,9	2	3,3
Invalidi per servizio	-	-	-	-
Minorati vista	3	1,1	-	-
Sordomuti	-	-	-	-
<i>Di cui con invalidità civile</i>				
Dal 46% al 65%	89	33,0	35	60,3
Dal 66% al 79%	76	28,1	9	15,5
Dal 80% al 99%	90	33,3	11	19,0
100%	15	5,6	3	5,2
n.r.	-	-	-	-
<i>Tot. Invalidi civili</i>	270	100,0	58	100,0
<i>Di cui con invalidità del lavoro</i>				
Sotto il 45%	2	25,0	1	50,0
dal 46% al 65%	3	37,5	1	50,0
dal 66% al 79%	1	12,5	-	-
dal 80% al 100%	2	25,0	-	-
n.r.	-	-	-	-
<i>Tot. Invalidi del lavoro</i>	8	100,0	2	100,0
Totale Ambito	278		60	

Fonte: elaborazione Osservatorio Politiche Sociali Provincia di Pordenone su dati Provincia di Pordenone (Comidis) – estrazione dati al 05 marzo 2012

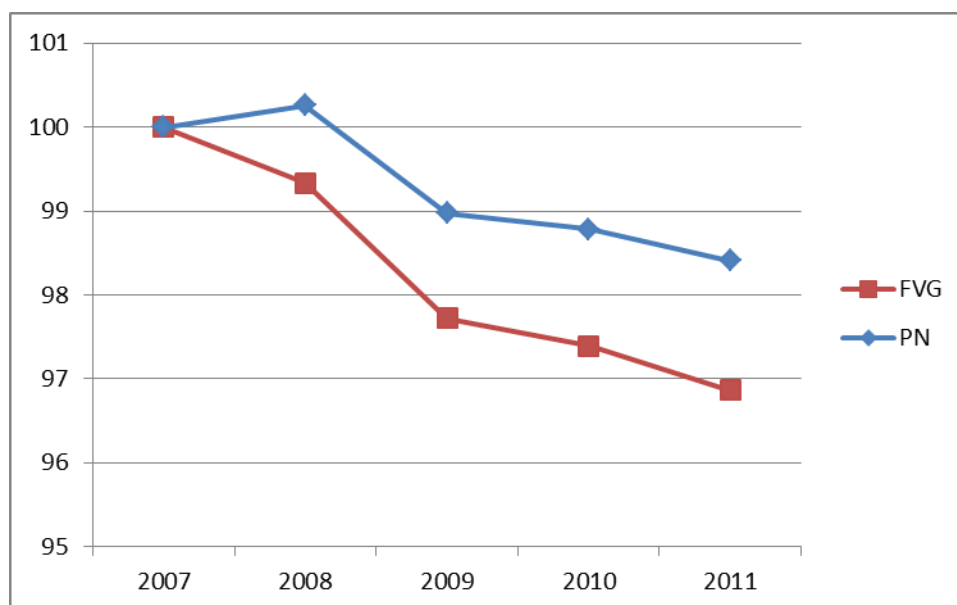
CONTESTO ECONOMICO PRODUTTIVO

Tab.1 – Imprese registrate, attive, iscritte e cessate per macrosettore di attività ATECO in Provincia di Pordenone e in regione FVG: anno 2011.

SETTORE	Registrate	Iscritte	Cessate	Attive	Attive Regione FVG	
	V.A.	V.A.	V.A.	V.A.	%	%
Agricoltura	5.792	119	319	5.761	22,2	17,9
Industria	3.699	96	155	3.163	12,2	10,5
Costruzioni	4.181	244	256	3.934	15,1	16,2
Commercio	6.036	288	411	5.677	21,8	22,9
Attività alloggi e ristorazione	1.754	93	141	1.533	5,9	7,9
Attività immobiliari	1.417	16	48	1.278	4,9	4,6
Altre attività di servizi	1.150	51	61	1.130	4,3	4,6
Altro	3.735	194	238	3.494	13,4	15,4
N.C.	665	484	61	19	0,1	0,1
Provincia PN	28.429	1.585	1.690	25.989	100,0	100,0

Fonte: Elaborazione Osservatorio Politiche Sociali della Provincia di Pordenone su dati Infocamere

Graf. 1 – Andamento del numero di imprese attive in provincia di Pordenone e in regione FVG nel periodo 2007-2011. Variazione percentuale (n.i. 2007=100)



Fonte: Elaborazione Osservatorio Politiche Sociali della Provincia di Pordenone su dati Infocamere

SERVIZI PER LA PRIMA INFANZIA E SCUOLE

Tab. 1 - Numero di strutture per la prima infanzia (Nidi d'infanzia, Servizi Integrativi e Servizi Sperimentali e Sezioni Primavera) nell'ambito distrettuale 6.1 Sacile, in provincia di Pordenone e in regione FVG al 31.12.2011.

	Nidi d'infanzia			Servizi Integrativi			Servizi Sperimentali		Sezioni primavera*			Totale
	Publici	Privati	Tot	Publici	Privati	Tot	Privati	Tot	Publici	Privati	Tot	
Ambito	1	11	12	-	3	3	-	-	-	1	1	16
Provincia	11	38	49	3	11	14	-	-	-	9	9	72
Regione	66	109	175	32	35	67	8	8	6	32	38	288

Fonte: elaborazione Osservatorio Politiche Sociali Provincia di Pordenone su dati CRDA-SISS

* Vengono qui indicate le Sezioni primavera integrate alle scuole dell'infanzia.

Tab. 2 - Capacità ricettiva delle strutture per la prima infanzia (Nidi d'infanzia, Servizi Integrativi, Servizi Sperimentali e Sezioni Primavera) nell'ambito distrettuale 6.1 Sacile, in provincia di Pordenone e in regione FVG al 31.12.2011.

	Nidi d'infanzia			Servizi Integrativi			Servizi Sperimentali		Sezioni primavera*			Totale
	Publici	Privati	Tot	Publici	Privati	Tot	Privati	Tot	Publici	Privati	Tot	
Ambito	50	350	400	-	58	58	-	-	-	-	-	478
Provincia	474	1.057	1.531	93	163	256	-	-	142	142	-	1.929
Regione	2.793	2.931	5.724	778	365	1.143	146	146	76	458	534	7.547

Fonte: elaborazione Osservatorio Politiche Sociali Provincia di Pordenone su dati CRDA-SISS

* Vengono qui indicate le Sezioni primavera integrate alle scuole dell'infanzia; per le sezioni primavera attivate all'interno di nidi d'infanzia i dati su capacità ricettiva e iscritti sono compresi nei dati riferiti ai nidi.

Tab. 3 - Numero di minori iscritti, di cui stranieri, di cui lattanti, nelle strutture per la prima infanzia (Nidi d'infanzia pubblici e privati, Servizi Integrativi, Servizi Sperimentali e Sezioni Primavera) nell'ambito distrettuale 6.1 Sacile, in provincia di Pordenone e in regione FVG al 31.12.2011.

	Minori iscritti			Di cui disabili MF	Di cui lattanti MF
	M	F	Tot		
Nidi d'infanzia Publici	29	19	48		10
Nidi d'infanzia Privati	151	139	290	3	21
Servizi Integrativi	24	33	57	1	
Servizi Sperimentali					
Sezioni primavera	9	11	20		
Totale Ambito	213	202	415	4	31
Totale Provincia	957	846	1.803	11	143
Totale Regione FVG	3.453	3.183	6.636	34	570

Fonte: elaborazione Osservatorio Politiche Sociali Provincia di Pordenone su dati CRDA-SISS

* Vengono qui indicate le Sezioni primavera integrate alle scuole dell'infanzia; per le sezioni primavera attivate all'interno di nidi d'infanzia i dati su capacità ricettiva e iscritti sono compresi nei dati riferiti ai nidi.

Tab. 4 - Numero di servizi per la prima infanzia per tipologia (art. 3, 4, 4bis, 5 LR 20.2005) nell'ambito distrettuale 6.1 Sacile, in provincia di Pordenone e in regione FVG al 31.12.2011.

	Nidi d'infanzia				Servizi Integrativi			Servizi sperimentali	
	Nidi d'infanzia	Nidi aziendali	Integrati scuola infanzia	Centri bambini genitori	Spazi gioco	Servizi educativi domiciliari	Baby sitter locale	Servizi sperimentali	Servizi ricreativi
Ambito	8		4		3				
Provincia	35	3	11	2	8	4			
Regione	134	14	27	22	24	20	1	7	1

Fonte: elaborazione Osservatorio Politiche Sociali Provincia di Pordenone su dati CRDA-SISS

Tab. 5 – Totale servizi prima infanzia (Nidi d’infanzia, Servizi Integrativi e Servizi Sperimentali e Sezioni Primavera), capacità ricettiva totale servizi, totale iscritti, popolazione residente 0-3 anni non compiuti, percentuale copertura potenziale dei servizi e percentuale iscritti su popolazione 0-3 anni nell’ambito distrettuale 6.1 Sacile, in provincia di Pordenone e in regione FVG.

	Totale servizi 0-3 anni	Tot. Capacità ricettiva Servizi prima infanzia	Tot. Iscritti Servizi prima infanzia	Popolazione Minori 0-3 anni	% copertura potenziale dei servizi*	% iscritti /popolazione 0-3 anni
Ambito	16	478	415	1.776	26,9	23,4
Provincia	72	1.929	1.803	9.283	20,7	19,4
Regione	288	7.547	6.636	31.381	24,0	21,1

Fonte: elaborazione Osservatorio Politiche Sociali Provincia di Pordenone su dati CRDA-SISS. Popolazione 0-3 anni non compiuti dati Demo Istat al 01/01/2011.

*rapporto % tra capacità ricettiva e popolazione 0-3 anni

Tab. 6 - Scuole statali e paritarie aventi sede o plesso nei comuni dell'ambito 6.1 Sacile per ordine di scuola e totale scuole provincia di Pordenone e regione FVG.

Comune	di cui scuole infanzia			Scuole primarie statali			Scuole secondarie 1° grado			Scuole secondarie 2° grado statali			Totale strutture		
	statali	paritarie	totale	statali	paritarie	totale	statali	paritarie	totale	statali	paritarie	totale	statali	paritarie	totale
Aviano	1	2	3	4		4	1		1				6	2	8
Brugnera		2	2	3		3	1		1	1		1	5	2	7
Budoia	1		1	1		1			0				2		2
Caneva	2	1	3	2		2	1		1				5	1	6
Fontanafredda	1	2	3	3		3	1		1		1	1	5	3	8
Polcenigo		1	1	1		1	1		1				2	1	3
Sacile	4	4	8	7		7	1		1	5		5	17	4	21
Tot. Ambito	9	12	21	21	0	21	6	0	6	6	1	7	42	13	55
Tot. Provincia	48	57	105	88	2	90	35	2	37	32	8	40	203	69	272
Tot. Regione	307	182	489	378	22	400	163	10	173	165	19	184	1.013	233	1.246

Fonte: elaborazione CRDA-SISS Provincia di Pordenone su dati MIUR - SIDI - USR FVG; Origine dati: scuole presenti in anagrafe istituzioni scolastiche statali, nonché rilevazioni USR FVG; Periodo Raccolta Settembre ottobre 2011; Ultima rilevazione 27/10/11; Ultimo Aggiornamento File USR 06/11/11.

Tab. 7 - Iscritti alle scuole statali e paritarie aventi sede o plesso nei comuni dell'ambito 6.1 Sacile per ordine di scuola e totale iscritti in provincia di Pordenone e regione FVG.

Comune	Scuole dell'infanzia statali			Scuole primarie statali			Scuole secondarie 1° grado			Scuole secondarie 2° grado statali			Totale iscritti		
	statali	paritarie	totale	statali	paritarie	totale	statali	paritarie	totale	statali	paritarie	totale	statali	paritarie	totale
Aviano	107	156	263	433		433	258		258			0	798	156	954
Brugnera		314	314	453		453	247		247	314		314	1014	314	1328
Budoia	84		84	126		126			0			0	210	0	210
Caneva	110	89	199	314		314	163		163			0	587	89	676
Fontanafredda	165	176	341	584		584	349		349		35	35	1098	211	1309
Polcenigo		77	77	107		107	102		102			0	209	77	286
Sacile	323	256	579	872		872	489		489	1379		1379	3063	256	3319
Tot. Ambito	789	1068	1857	2889	0	2889	1608	0	1608	1693	35	1728	6979	1103	8082
Tot. Provincia	4303	4905	9208	13991	316	14307	8223	494	8717	11362	552	11914	37879	6267	44146
Tot. Regione	18.038	13.525	31.563	48.868	2.286	51.154	30.741	1.214	31.955	45.440	1.102	46.542	143.087	18.127	161.214

Fonte: elaborazione CRDA-SISS Provincia di Pordenone su dati MIUR - SIDI - USR FVG; Origine dati: scuole presenti in anagrafe istituzioni scolastiche statali, nonché rilevazioni USR FVG; Periodo Raccolta Settembre ottobre 2011; Ultima rilevazione 27/10/11; Ultimo Aggiornamento File USR 06/11/11.

NOTE:

Nel conteggio delle Scuole Primarie e secondarie I grado non sono state conteggiate le scuole carcerarie; nel conteggio delle Scuole Secondarie di I grado sono state conteggiate le succursali, non conteggiati i centri territoriali permanenti; nel conteggio delle scuole secondarie di II grado sono stati conteggiati tutti i corsi di diploma, le scuole serali e le succursali.

Nel conteggio degli iscritti dei diversi gradi sono stati considerati i dati dell'Organico di Fatto (OF) per l'anno scolastico 2011/2012.

MINORI CERTIFICATI L.104/92

Tab. 1 - Minori certificati L.104/92 residenti nei comuni dell'ambito distrettuale 6.1 Sacile, anni 2009-2010-2011. Valori assoluti.

COMUNE	2009	2010	2011
AVIANO	24	26	29
BRUGNERA	27	16	22
BUDOIA	3	5	5
CANEVA	10	11	12
FONTANAFREDDA	16	14	20
POLCENIGO	3	5	7
SACILE	22	25	20
Totale Ambito	105	102	115
Totale Provincia	552	575	636
Regione FVG	2.668	2.704	2.874

Fonte: elaborazione CRDA-SISS Provincia di Pordenone su dati ASS e La Nostra Famiglia. Dati riferiti al 30/09 di ciascun anno.

Tab. 2 - Minori certificati L.104/92 residenti nei Comuni dell'ambito distrettuale 6.1 Sacile, anni 2009-2010-2011, per sesso. Valori assoluti.

	2009	2010	2011
Maschi	69	63	72
Femmine	36	39	44
Totale Ambito	105	102	115

Fonte: elaborazione CRDA-SISS Provincia di Pordenone su dati ASS e La Nostra Famiglia. Dati riferiti al 30/09 di ciascun anno.

Tab. 3 - Minori certificati L.104/92 residenti nei comuni dell'ambito distrettuale 6.1 Sacile, al 30/09/2011 per classe d'età.

COMUNE	0-2 anni	3-5anni	6-10 anni	11-13 anni	14-17 anni	Totale minori	18 anni e oltre
AVIANO	1	3	8	8	9	29	0
BRUGNERA	0	0	7	7	8	22	0
BUDOIA	0	1	1	0	3	5	0
CANEVA	2	0	3	0	7	12	0
FONTANAFREDDA	1	1	9	2	7	20	2
POLCENIGO	0	0	4	1	2	7	0
SACILE	0	0	9	4	7	20	0
Totale Ambito	4	5	41	22	43	115	2
Provincia Pordenone	6	47	225	163	195	636	33
Regione FVG	32	234	1.018	771	819	2.874	230

Fonte: elaborazione CRDA-SISS Provincia di Pordenone su dati ASS e La Nostra Famiglia. Dati riferiti al 30/09 di ciascun anno.

Tab. 4 - Alunni certificati iscritti alle scuole statali della Provincia di Pordenone negli anni scolastici 2009/2010, 2010/2011 e 2011/2012 e totale ore di sostegno assegnate dalla scuola. Valori assoluti.

Grado scuola	a.s. 2009/2010		a.s. 2010/2011		a.s. 2011/2012	
	Alunni certificati	Ore di sostegno	Alunni certificati	Ore di sostegno	Alunni certificati	Ore di sostegno
SCUOLE DELL'INFANZIA	38	709,7	42	816	41	608,5
SCUOLE PRIMARIE	185	2.382	200	2718	255	2917
SCUOLE SECONDARIE 1°GRADO	184	1.646	177	1.536,6	190	1399,5
SCUOLE SECONDARIE 2° GRADO	157	1.420	169	1.700	192	1939
Totale Provincia	564	6.157,7	588	6.770,6	678	6.864

Fonte: elaborazione CRDA-SISS Provincia di Pordenone su dati Ufficio Scolastico Provinciale

Tab. 5 - Alunni certificati iscritti alle scuole statali aventi sede o plesso nei comuni dell'ambito distrettuale 6.1 Sacile negli anni scolastici 2009/2010, 2010/2011 e 2011/2012 e totale ore di sostegno assegnate dalla scuola. Valori assoluti.

Grado scuola	a.s. 2009/2010		a.s. 2010/2011		a.s. 2011/2012	
	Alunni certificati	Ore di sostegno	Alunni certificati	Ore di sostegno	Alunni certificati	Ore di sostegno
SCUOLE DELL'INFANZIA	8	173,9	8	161,9	8	110,6
SCUOLE PRIMARIE	26	336	31	456	41	570
SCUOLE SECONDARIE 1°GRADO	33	270	35	273	31	223,5
SCUOLE SECONDARIE 2° GRADO	31	273	27	270	29	333
Totale ambito	98	1.052,9	101	1.160,9	109	1.237,1

Fonte: elaborazione CRDA-SISS Provincia di Pordenone su dati Ufficio Scolastico Provinciale

Tab. 6 -. Alunni certificati iscritti alle scuole statali aventi sede o plesso nei comuni dell'ambito distrettuale 6.1 Sacile nell' anno scolastico 2011/2012. Valori assoluti.

COMUNE	INFANZIA	PRIMARIA	SECONDARIA I GR	SECONDARIA II GR	Totale
AVIANO	2	10	6	-	18
BRUGNERA	-	8	8	14	30
BUDOIA	-	-	-	-	0
CANEVA	3	8	1	-	12
FONTANAFREDDA	2	8	6	-	16
POLCENIGO	-	-	3	-	3
SACILE	1	7	7	15	30
Totale ambito	8	41	31	29	109
Provincia di Pordenone	41	255	190	192	678
Regione FVG	219	1.063	814	700	2.796

Fonte: elaborazione CRDA-SISS Provincia di Pordenone su dati Ufficio Scolastico Provinciale

Tab.7 - Alunni certificati per tipologia di gravità (art.3 comma 1 L.104/92 – Handicap lieve e art.3 comma 3 L.104/92 – Handicap grave) nelle scuole statali della provincia di Pordenone e dell'ambito distrettuale 6.1 Sacile, anno scolastico 2011/2012. Valori assoluti.

Grado scuola	Art.3 co.1 L.104/92		Art.3 co.3 L.104/92		Totale alunni certificati	
	Provincia	di cui ambito	Provincia	di cui ambito	Provincia	di cui ambito
SCUOLE DELL'INFANZIA	16	4	25	4	41	8
SCUOLE PRIMARIE	178	22	77	19	255	41
SCUOLE SECONDARIE 1°GRADO	157	26	33	5	190	31
SCUOLE SECONDARIE 2° GRADO	137	17	55	12	192	29
Totale	488	69	190	40	678	109

Fonte: elaborazione CRDA-SISS Provincia di Pordenone su dati Ufficio Scolastico Provinciale

Tab. 8 - Alunni certificati iscritti alle scuole paritarie della provincia di Pordenone e dell'ambito distrettuale 6.1 Sacile, negli anni scolastici 2009/2010, 2010/2011 e 2011/2012. Valori assoluti.

Grado scuola	2009/2010		2010/2011		2011/2012	
	Provincia	di cui ambito	Provincia	di cui ambito	Provincia	di cui ambito
SCUOLE DELL'INFANZIA	48	5	30	2	36	2
SCUOLE PRIMARIE	0	0	1	0	1	0
SCUOLE SECONDARIE 1°GRADO	9	0	2	0	3	0
SCUOLE SECONDARIE 2° GRADO	0	0	0	0	0	0
Totale	57	5	33	2	40	2

Fonte: elaborazione CRDA-SISS Provincia di Pordenone su dati Ufficio Scolastico Regionale