



Servizio sociale dei Comuni dell'Ambito Distrettuale 4.2 Tarcento

Materiali di lavoro per la costruzione del profilo di comunità

PIANI DI ZONA 2013-2015

A CURA DELL'OSSERVATORIO POLITICHE SOCIALI
DELLA PROVINCIA DI UDINE

Regione Autonoma Friuli Venezia Giulia
Direzione centrale salute, integrazione sociosanitaria e politiche sociali
Area degli interventi sociali e dell'integrazione socio-sanitaria
Servizio sistema integrato degli interventi e dei servizi sociali

Elaborazione dati a cura di:
Osservatorio delle Politiche Sociali - Provincia di Udine
Ref. Eloisia Goriup

Maggio 2012

PROFILO DEMOGRAFICO

<i>Graf. 1 – Mappa popolazione residente nell’ambito distrettuale di Tarcento al 1 gennaio 2011.</i>	6
<i>Tab. 1 - Popolazione residente nei comuni, nell’ambito distrettuale 4.2 Tarcento, in provincia di Udine e in regione FVG: anni 2006-2010. Densità di popolazione per Km² anno 2010 e variazione percentuale della popolazione residente tra 2006 e 2010.</i>	6
<i>Graf. 2 - Trend 2006-2010 popolazione residente. Variazione percentuale popolazione totale, popolazione minori (0-17 anni) e popolazione anziana (65 anni e oltre) di ambito e confronto con variazione popolazione totale regionale, dal 2006 (anno base) al 2010.</i>	7
<i>Graf. 3 - Andamento del saldo naturale, migratorio e totale nell’ambito distrettuale 4.2 Tarcento: anni 2006 -2010.</i>	7
<i>Tab. 2 - Nati, di cui stranieri, nell’ambito distrettuale 4.2 Tarcento, in provincia di Udine e in regione FVG: anni 2006 – 2010 e variazione assoluta e percentuale tra 2006 e 2010.</i>	8
<i>Graf. 4 – Variazione percentuale nascite nell’ambito distrettuale 4.2 Tarcento, in provincia di Udine e in regione FVG: anni 2006 -2010 (anno base 2006=100).</i>	8
<i>Tab. 3 - Popolazione residente nell’ambito distrettuale 4.2 Tarcento e in regione FVG per classe d’età e sesso al 31 dicembre 2010. Percentuale per classe d’età e incidenza percentuale per ciascuna classe d’età su totale popolazione residente di ambito e confronto con regione FVG. Anno 2010.</i>	8
<i>Tab. 4 - Minori (0-17 anni) residenti nei comuni, nell’ambito distrettuale 4.2 Tarcento, in provincia di Udine e in regione FVG per classe d’età al 31 dicembre 2010.</i>	9
<i>Tab. 5 - Anziani residenti nei comuni, nell’ambito distrettuale 4.2 Tarcento, in provincia di Udine e in regione FVG per classe d’età al 31 dicembre 2010.</i>	9
<i>Tab. 6 - Indici di struttura della popolazione per comune, ambito distrettuale e raffronto con dato provinciale e regionale al 31 dicembre 2010.</i>	10
<i>Tab. 7 - Tassi demografici generici per ambito distrettuale e raffronto con dato provinciale e regionale. Anno 2010.</i>	10
<i>Graf. 5 - Piramide d’età popolazione residente nell’ambito distrettuale 4.2 Tarcento, di cui stranieri al centro, al 31 dicembre 2010.</i>	10
<i>Tab. 8 - Popolazione straniera residente nei comuni, nell’ambito distrettuale 4.2 Tarcento, in provincia di Udine e in regione FVG: anni 2006-2010. Percentuale stranieri residenti su totale popolazione residente anno 2010 e variazione della popolazione straniera residente tra 2006 e 2010.</i>	11
<i>Tab. 9 - Popolazione straniera residente nell’ambito distrettuale 4.2 Tarcento per classe d’età e sesso. Percentuale stranieri per classe d’età e incidenza percentuale stranieri per ciascuna classe d’età su totale popolazione residente di ambito e confronto con regione FVG. Anno 2010.</i>	11
<i>Graf. 6 - Principali nazionalità della popolazione straniera residente nell’ambito distrettuale 4.2 Tarcento. Anno 2010.</i>	11
<i>Tab. 10 - Numero di famiglie e numero medio di componenti per famiglia nei comuni, nell’ambito distrettuale 4.2 Tarcento, in provincia di Udine e in regione FVG negli anni 2001 e 2010 e variazione 2001-2010.</i>	12
<i>Tab. 11 - Famiglie per numero di componenti nei comuni, nell’ambito distrettuale 4.2 Tarcento, in provincia di Udine e in regione FVG: anno 2001.</i>	12
<i>Tab. 12 - Nuclei familiari per tipologia di nucleo nei comuni, nell’ambito distrettuale 4.2 Tarcento, in provincia di Udine e in regione FVG: anno 2001.</i>	13

CONTESTO ECONOMICO PRODUTTIVO

<i>Tab. 1 – Imprese nella Provincia di Udine per macrosettore di attività, anno 2011</i>	14
<i>Graf. 1 - Andamento del numero di imprese attive, anni 2006-2011 (n.i. 2006=100)</i>	14
<i>Graf. 2 - Iscrizioni al Registro delle Imprese, Cessazioni e saldo tra iscrizioni e cessazioni in Provincia di Udine 2006-2011</i>	14
<i>Graf. 1 - Iscrizioni al Registro delle Imprese, Cessazioni e Saldo tra iscrizioni e cessazioni nell’ambito distrettuale 4.2 di Tarcento, anni 2006-2011</i>	14
<i>Tab. 2 - Imprese attive per settore di attività nell’ambito distrettuale 4.2 di Tarcento, anno 2011</i>	15

<i>Tab. 3 - Tasso di natalità delle imprese (nuove imprese registrate / imprese attive alla fine dell'anno precedente * 100), anni 2007-2011</i>	15
<i>Tab. 4 - Imprese registrate al Registro delle Imprese aventi sede nei comuni dell'ambito distrettuale 4.2 di Tarcento per status, anno 2011</i>	16
<i>Tab. 5 - Imprese in fallimento o liquidazione (% per settore) aventi sede nei comuni dell'ambito distrettuale 4.2 di Tarcento, anno 2011</i>	16

MERCATO DEL LAVORO

<i>Tab. 1 - Indicatori del mercato del lavoro in Provincia di Udine: anni 2008-2011. Variazione 2010-2011 e confronto con dati Regione FVG anno 2011.</i>	17
<i>Tab. 2 - Movimenti di assunzione per comune di domicilio del lavoratore nell'ambito distrettuale 4.2 Tarcento, in provincia di Udine e in regione FVG: anni 2009-2011. Variazione assoluta e percentuale tra 2010 e 2011.</i>	17
<i>Tab. 3 - Movimenti di assunzione per domicilio del lavoratore nell'ambito distrettuale 4.2 Tarcento, per sesso, età, cittadinanza, settore produttivo e tipologia di contratto: anni 2009-2011. Variazione assoluta e percentuale tra 2010 e 2011. Raffronto tra composizione percentuale di ambito e provinciale anno 2011.</i>	18
<i>Tab. 4 - Movimenti di cessazione per comune di domicilio del lavoratore nell'ambito distrettuale 4.2 Tarcento, in provincia di Udine e in regione FVG: anni 2009-2011. Variazione assoluta e percentuale tra 2010 e 2011.</i>	19
<i>Tab. 5 - Movimenti di cessazione per domicilio del lavoratore nell'ambito distrettuale 4.2 Tarcento, per sesso, età, cittadinanza, settore produttivo e tipologia di contratto: anni 2009-2011. Variazione assoluta e percentuale tra 2010 e 2011. Raffronto tra composizione percentuale di ambito e provinciale anno 2011.</i>	20
<i>Graf.1 - Dinamica movimenti di assunzione e di cessazione (saldo) per i domiciliati nell'ambito 4.2 Tarcento: anni 2009-2011.</i>	20
<i>Tab. 6 - Richieste di ingresso in mobilità per comune di domicilio del lavoratore nell'ambito distrettuale 4.2 Tarcento, in provincia di Udine e in regione FVG: anni 2009-2011. Variazione assoluta e percentuale tra 2010 e 2011.</i>	21
<i>Tab. 7 - Richieste di ingresso in mobilità per domicilio del lavoratore nell'ambito distrettuale 4.2 Tarcento, per sesso, età, cittadinanza, settore produttivo e tipologia di lista: anni 2009-2011. Variazione assoluta e percentuale tra 2010 e 2011. Raffronto tra composizione percentuale di ambito e provinciale anno 2011.</i>	21
<i>Tab. 8 - Iscritti alle liste L.68/99 - categoria Disabili - al 31/12/2010 (stock); nuovi iscritti o reiscritti nel 2010 (flusso), di cui assunti nel corso del 2010, domiciliati nei comuni dell'ambito 4.2 Tarcento e totale Provincia di Udine.</i>	22
<i>Tab. 9 - Iscritti alle liste L.68/99 - categoria Disabili - al 31/12/2010 (stock) e nuovi iscritti o reiscritti nel 2010 (flusso) domiciliati nei comuni dell'ambito 4.2 Tarcento, per sesso, età, cittadinanza, tipologia di invalidità, di cui con invalidità civile (%) e con invalidità del lavoro (%).</i>	22

SERVIZI PER LA PRIMA INFANZIA e SCUOLE

<i>Tab. 1 - Numero di strutture per la prima infanzia (Nidi d'infanzia, Servizi Integrativi e Servizi Sperimentali e Sezioni Primavera) nell'ambito distrettuale 4.2 Tarcento, in provincia di Udine e in regione FVG al 31.12.2011.</i>	23
<i>Tab. 2 - Capacità ricettiva dei servizi per la prima infanzia (Nidi d'infanzia, Servizi Integrativi, Servizi Sperimentali e Sezioni Primavera) nell'ambito distrettuale 4.2 Tarcento, in provincia di Udine e in regione FVG al 31.12.2011.</i>	23
<i>Tab. 3 - Numero di minori iscritti, di cui disabili, di cui lattanti, nei servizi per la prima infanzia (Nidi d'infanzia pubblici e privati, Servizi Integrativi, Servizi Sperimentali e Sezioni Primavera) nell'ambito distrettuale 4.2 Tarcento, in provincia di Udine e in regione FVG al 31.12.2011.</i>	23
<i>Tab. 4 - Numero di servizi per la prima infanzia per tipologia (art. 3, 4, 4bis, 5 LR 20.2005) nell'ambito distrettuale 4.2 Tarcento, in provincia di Udine e in regione FVG al 31.12.2011.</i>	23
<i>Tab. 5 - Totale servizi prima infanzia (nidi, integrativi, sperimentali e sezioni primavera), capacità ricettiva totale servizi, totale iscritti, popolazione residente 0-3 anni non compiuti, percentuale copertura</i>	

<i>potenziale dei servizi (rapporto % tra capacità ricettiva e popolazione 0-3 anni) e percentuale iscritti su popolazione 0-3 anni nell'ambito distrettuale 4.2 Tarcento, in provincia di Udine e in regione FVG.</i>	<i>24</i>
<i>Tab. 6 - Scuole statali e paritarie aventi sede o plesso nei Comuni dell'ambito 4.2 Tarcento, per ordine scuola e totale scuole Provincia di Udine e Regione FVG.....</i>	<i>25</i>
<i>Tab. 7 - Iscritti alle scuole statali e paritarie aventi sede o plesso nei Comuni dell'ambito 4.2 Tarcento, per ordine scuola e totale iscritti in Provincia di Udine e Regione FVG.</i>	<i>26</i>

MINORI CERTIFICATI L.104/92

<i>Tab. 1 - Minori certificati L.104/92 residenti nei Comuni dell'ambito distrettuale 4.2 Tarcento, anni 2009-2010-2011. Valori assoluti.</i>	<i>27</i>
<i>Tab. 2 - Minori certificati L.104/92 residenti nei Comuni dell'ambito distrettuale 4.2 Tarcento, anni 2009-2010-2011, per sesso. Valori assoluti.</i>	<i>27</i>
<i>Tab. 3 - Minori certificati L.104/92 residenti nei Comuni dell'ambito distrettuale 4.2 Tarcento, al 30/09/2011 per classe d'età. Valori assoluti e percentuale di ambito e provinciale per classe d'età.</i>	<i>27</i>
<i>Tab. 4 - Alunni certificati iscritti alle scuole statali della Provincia di Udine negli anni scolastici 2009/2010, 2010/2011 e 2011/2012 e totale ore di sostegno assegnate dalla scuola. Valori assoluti.</i>	<i>28</i>
<i>Tab. 5 - Alunni certificati iscritti alle scuole statali aventi sede nei comuni dell'ambito 4.2 Tarcento negli anni scolastici 2009/2010, 2010/2011 e 2011/2012 e totale ore di sostegno assegnate dalla scuola. V.a.</i>	<i>28</i>
<i>Tab. 6 - Alunni certificati iscritti alle scuole statali aventi sede o plesso nei comuni dell'ambito 4.2 Tarcento nell'anno scolastico 2011/2012. Valori assoluti.</i>	<i>28</i>
<i>Tab.7 - Alunni certificati per tipologia di gravità (art.3 comma 1 L.104/92 - Handicap lieve e art.3 comma 3 L.104/92 - Handicap grave) nelle scuole statali della Provincia di Udine e dell'ambito distrettuale 4.2 Tarcento, anno scolastico 2011/2012. Valori assoluti.</i>	<i>29</i>
<i>Tab. 8 - Alunni certificati iscritti alle scuole paritarie della Provincia di Udine e dell'ambito distrettuale 4.2 Tarcento, negli anni scolastici 2009/2010, 2010/2011 e 2011/2012. Valori assoluti.</i>	<i>29</i>

PROFILO DEMOGRAFICO

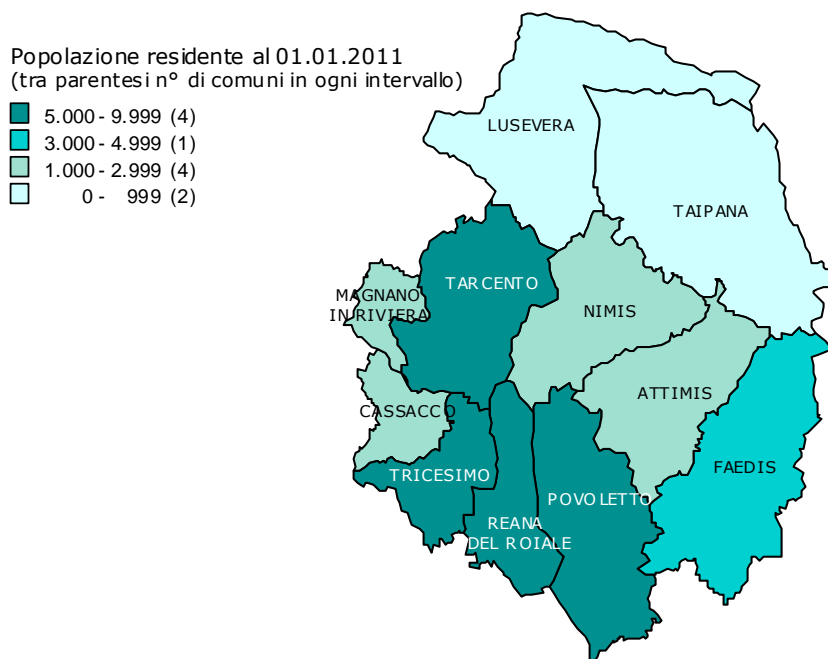
Ambito distrettuale 4.2 Tarcento - Comuni di competenza (n°11):

Attimis, Cassacco, Faedis, Lusevera, Magnano in Riviera, Nimis, Povoletto, Reana del Rojale, Taipana, Tarcento, Tricesimo.

Ente Gestore dell'Ambito: Comune di Tarcento

Azienda per i Servizi Sanitari di riferimento: ASS 4 "Medio Friuli"

Graf. 1 - Mappa popolazione residente nell'ambito distrettuale di Tarcento al 1 gennaio 2011.



Popolazione residente al 1/1/2011: **41.951**

Comune più popoloso: Tarcento con 9.148 abitanti

Superficie Censuaria: 364,1 Km²

Densità per Km²: 115,2

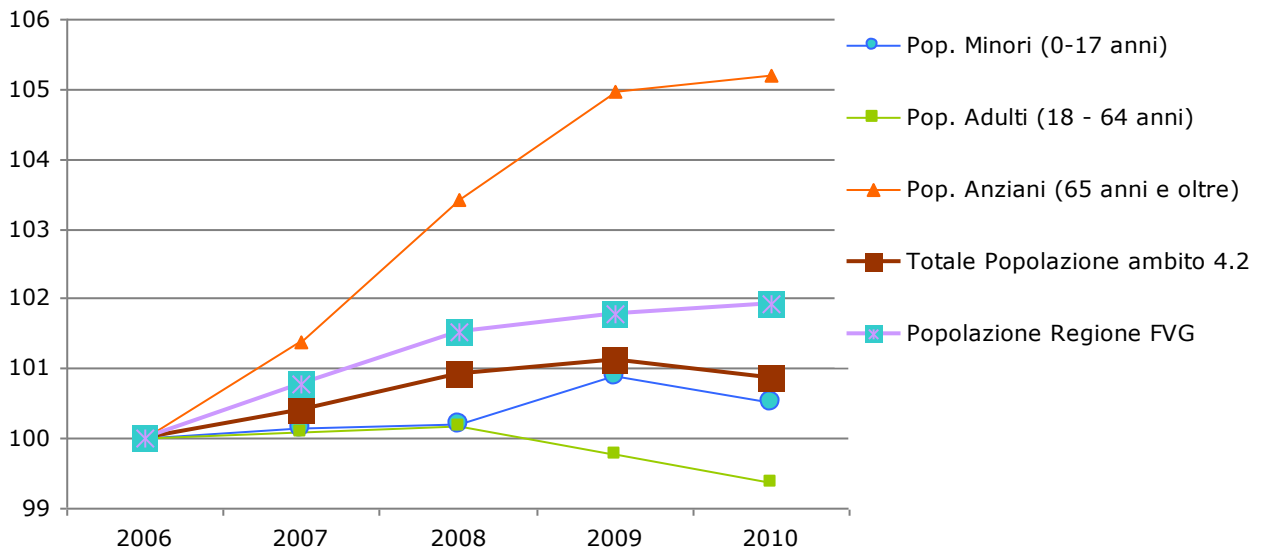
Tab. 1 - Popolazione residente nei comuni, nell'ambito distrettuale 4.2 Tarcento, in provincia di Udine e in regione FVG: anni 2006-2010. Densità di popolazione per Km² anno 2010 e variazione percentuale della popolazione residente tra 2006 e 2010.

COMUNE	2006	2007	2008	2009	2010		Var.% pop. tra 2006 e 2010
					Pop.res.	Densità abitativa	
ATTIMIS	1.921	1.903	1.894	1.895	1.893	56,8	-1,5
CASSACCO	2.910	2.913	2.930	2.938	2.926	251,6	0,5
FAEDIS	3.020	3.031	3.058	3.051	3.039	65,2	0,6
LUSEVERA	759	749	745	734	711	13,5	-6,3
MAGNANO IN RIVIERA	2.337	2.351	2.358	2.388	2.393	281,2	2,4
NIMIS	2.890	2.891	2.860	2.821	2.789	82,3	-3,5
POVOLETTA	5.458	5.525	5.559	5.608	5.588	143,3	2,4
REANA DEL ROJALE	4.914	4.968	5.010	5.060	5.044	250,1	2,6
TAIPANA	715	715	722	700	699	10,7	-2,2
TARCENTO	9.035	9.044	9.102	9.148	9.148	260,9	1,3
TRICESIMO	7.631	7.666	7.733	7.716	7.721	441,5	1,2
Totale ambito	41.590	41.756	41.971	42.059	41.951	115,2	0,9
Provincia di Udine	531.603	535.992	539.723	541.036	541.522	110,4	1,9
Regione FVG	1.212.602	1.222.061	1.230.936	1.234.079	1.235.808	157,3	1,9

Fonte: elaborazione Osservatorio Politiche Sociali Provincia di Udine su dati Demo Istat; Per la superficie: ISTAT, 14° Censimento generale della popolazione e delle abitazioni, 2001.

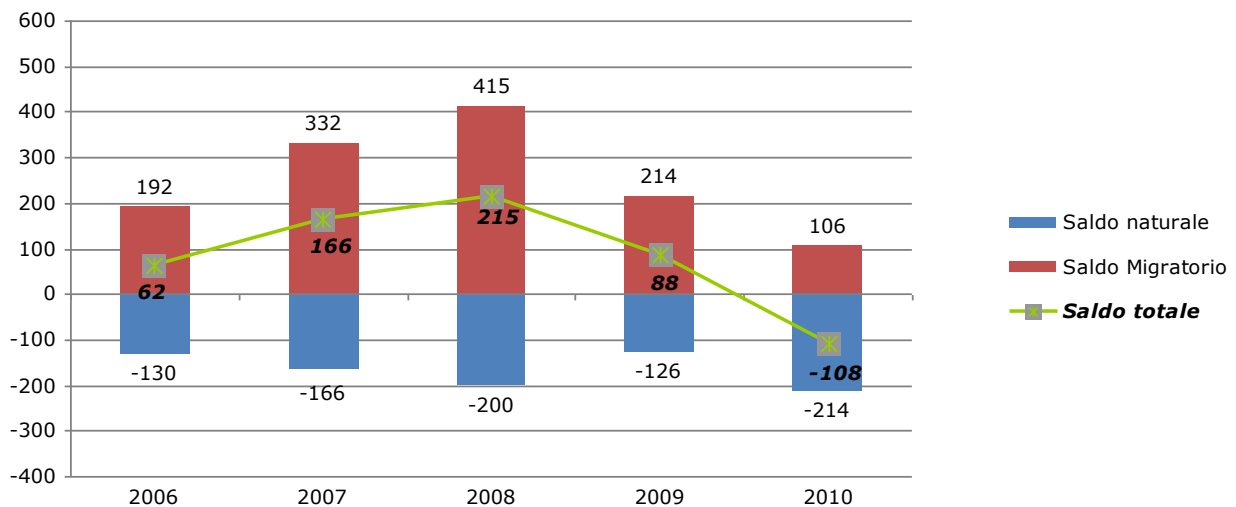
Note: dati al 31 dicembre di ciascun anno

Graf. 2 - Trend 2006-2010 popolazione residente. Variazione percentuale popolazione totale, popolazione minori (0-17 anni) e popolazione anziana (65 anni e oltre) di ambito e confronto con variazione popolazione totale regionale, dal 2006 (anno base) al 2010.



Fonte: elaborazione Osservatorio Politiche Sociali Provincia di Udine su dati Demo Istat;
 Note: dati al 31 dicembre di ciascun anno

Graf. 3 - Andamento del saldo naturale, migratorio e totale nell'ambito distrettuale 4.2 Tarcento: anni 2006 -2010.



Fonte: elaborazione Osservatorio Politiche Sociali Provincia di Udine su dati Demo Istat

Note:

Saldo naturale: Differenza tra iscritti ai registri anagrafici per nascita e cancellati per decesso.

Saldo Migratorio: Differenza tra numero di iscritti ai registri anagrafici e numero di cancellati per trasferimento di residenza interno, con l'estero o per altri motivi.

Saldo Totale: Somma di saldo naturale e saldo migratorio.

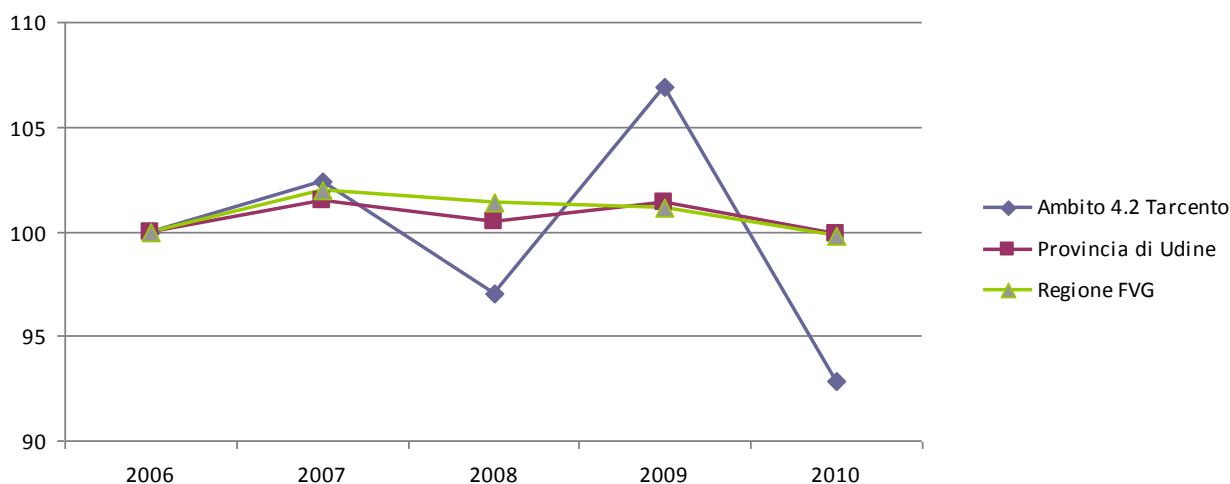
Dati al 31 dicembre di ciascun anno

Tab. 2 - Nati, di cui stranieri, nell'ambito distrettuale 4.2 Tarcento, in provincia di Udine e in regione FVG: anni 2006 - 2010 e variazione assoluta e percentuale tra 2006 e 2010.

	2006	2007	2008	2009	2010	Var 2006-2010	
						V.a.	%
Ambito							
Nati	334	342	324	357	310	-24	-7,2
di cui stranieri	28	30	31	24	34	6	21,4
% stranieri	8,4	8,8	9,6	6,7	11,0		
Provincia di Udine							
Nati	4.417	4.482	4.439	4.479	4.413	-4	-0,1
di cui stranieri	500	583	642	617	625	125	25,0
% stranieri	11,3	13,0	14,5	13,8	14,2		
Regione FVG							
Nati	10.355	10.557	10.501	10.468	10.337	-18	-0,2
di cui stranieri	1249	1479	1746	1732	1753	504	40,4
% stranieri	12,1	14,0	16,6	16,5	17,0		

Fonte: elaborazione Osservatorio Politiche Sociali Provincia di Udine su dati Demo Istat

Graf. 4 - Variazione percentuale nascite nell'ambito distrettuale 4.2 Tarcento, in provincia di Udine e in regione FVG: anni 2006 -2010 (anno base 2006=100).



Tab. 3 - Popolazione residente nell'ambito distrettuale 4.2 Tarcento e in regione FVG per classe d'età e sesso al 31 dicembre 2010. Percentuale per classe d'età e incidenza percentuale per ciascuna classe d'età su totale popolazione residente di ambito e confronto con regione FVG. Anno 2010.

	Maschi	Femmine	Totale	% popolazione ambito per classe d'età su tot pop	% popolazione regione per classe età su tot pop
0 - 17 anni	3.235	2.899	6.134	14,6	14,9
18 - 34 anni	3.468	3.445	6.913	16,5	17,0
35 - 64 anni	9.424	9.498	18.922	45,1	44,7
65 - 74 anni	2.463	2.614	5.077	12,1	11,9
75 anni e oltre	1.687	3.218	4.905	11,7	11,5
Totale	20.277	21.674	41.951	100,0	100,0

Fonte: elaborazione Osservatorio Politiche Sociali Provincia di Udine su dati Demo Istat

Tab. 4 - Minori (0-17 anni) residenti nei comuni, nell'ambito distrettuale 4.2 Tarcento, in provincia di Udine e in regione FVG per classe d'età al 31 dicembre 2010.

COMUNE	0-2 anni	3-5anni	6-10 anni	11-13 anni	14-17 anni	Totale minori	% minori su pop tot
ATTIMIS	37	44	74	45	54	254	13,4
CASSACCO	77	55	119	80	87	418	14,3
FAEDIS	71	49	140	83	103	446	14,7
LUSEVERA	12	10	28	18	17	85	12,0
MAGNANO IN RIVIERA	63	57	100	67	88	375	15,7
NIMIS	63	68	105	72	81	389	13,9
POVOLETTO	129	147	246	121	188	831	14,9
REANA DEL ROJALE	129	139	189	128	161	746	14,8
TAIPANA	8	17	28	12	23	88	12,6
TARCENTO	224	240	374	201	291	1330	14,5
TRICESIMO	191	201	337	203	240	1172	15,2
Totale ambito	1.004	1.027	1.740	1.030	1.333	6.134	14,6
% per classe età	16,4	16,7	28,4	16,8	21,7	100,0	
Totale	13.347	13.660	22.692	13.168	17.038	79.905	14,8
% per classe età	16,7	17,1	28,4	16,5	21,3	100,0	
Totale	31.381	31.774	52.152	30.117	39.129	184.553	14,9
% per classe età	17,0	17,2	28,3	16,3	21,2	100,0	

Fonte: elaborazione Osservatorio Politiche Sociali Provincia di Udine su dati Demo Istat

Tab. 5 - Anziani residenti nei comuni, nell'ambito distrettuale 4.2 Tarcento, in provincia di Udine e in regione FVG per classe d'età al 31 dicembre 2010.

COMUNE	65 - 74 anni	75 - 84 anni	85 anni e oltre	Totale Anziani	% anziani su pop totale
ATTIMIS	207	164	84	455	24,0
CASSACCO	362	225	103	690	23,6
FAEDIS	331	238	112	681	22,4
LUSEVERA	115	66	33	214	30,1
MAGNANO IN RIVIERA	288	152	96	536	22,4
NIMIS	374	256	112	742	26,6
POVOLETTO	664	447	150	1.261	22,6
REANA DEL ROJALE	555	383	162	1.100	21,8
TAIPANA	90	80	33	203	29,0
TARCENTO	1.131	744	413	2.288	25,0
TRICESIMO	960	588	264	1.812	23,5
Totale ambito	5.077	3.343	1.562	9.982	23,8
% per classe d'età	50,9	33,5	15,6	100,0	
Totale	64.112	41.549	18.410	124.071	22,9
% per classe d'età	51,7	33,5	14,8	100,0	
Totale	147.111	98.144	44.140	289.395	23,4
% per classe d'età	50,8	33,9	15,3	100,0	

Fonte: elaborazione Osservatorio Politiche Sociali Provincia di Udine su dati Demo Istat

Tab. 6 - Indici di struttura della popolazione per comune, ambito distrettuale e raffronto con dato provinciale e regionale al 31 dicembre 2010.

COMUNE	Età media	Indice di vecchiaia	Indice demografico dipendenza	Indice demografico dipendenza senile	Indice di struttura popolazione attiva	Indice di ricambio popolazione attiva
ATTIMIS	46,66	215,64	54,28	37,08	143,45	209,59
CASSACCO	45,64	196,58	55,23	36,60	140,43	159,15
FAEDIS	45,65	185,05	52,71	34,22	155,13	171,85
LUSEVERA	49,26	297,22	67,29	50,35	165,63	240,91
MAGNANO IN RIVIERA	45,12	175,16	54,29	34,56	133,58	188,46
NIMIS	47,02	227,61	62,06	43,11	138,37	217,71
POVOLETTO	45,07	184,36	53,39	34,61	136,25	165,74
REANA DEL ROJALE	44,97	174,60	52,20	33,19	136,04	193,58
TAIPANA	49,01	278,08	65,25	47,99	156,36	220,83
TARCENTO	46,37	207,06	58,96	39,76	142,83	178,18
TRICESIMO	45,29	182,11	57,12	36,87	141,00	174,43
Ambito	45,80	194,92	56,25	37,18	141,14	180,84
Provincia di Udine	45,06	184,65	54,61	35,42	135,43	178,61
Regione FVG	45,40	186,16	56,24	36,59	135,94	175,40

Fonte: elaborazione Osservatorio Politiche Sociali Provincia di Udine su dati Demo Istat
Note:

Indice di vecchiaia Pop65+/Pop0-14*100
Indice demografico di dipendenza Pop0-14 + Pop65+/ Pop15-64 *100;
Indice demografico di dipendenza senile Pop65+/ Pop15-64 *100;
Indice di struttura della popolazione attiva Pop40-64/Pop15-39*100;
Indice di ricambio della popolazione attiva: Pop60-64/Pop15-19* 100.

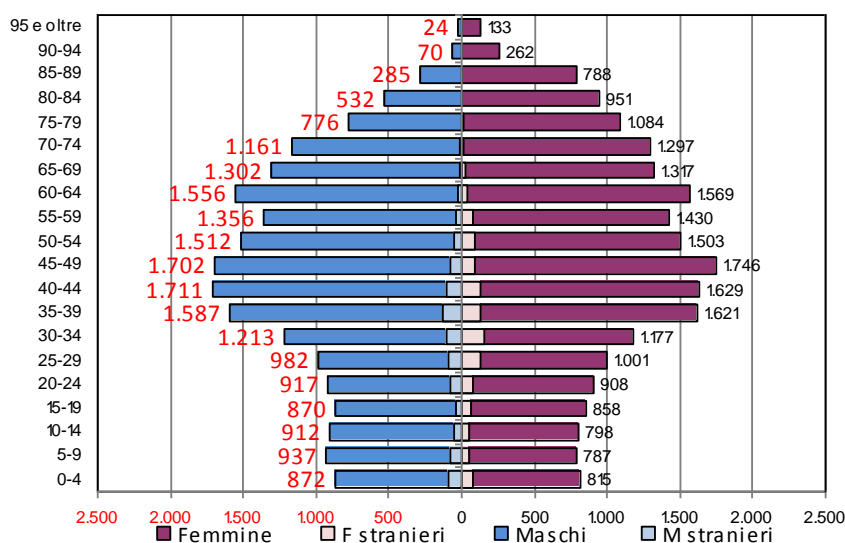
Tab. 7 - Tassi demografici generici per ambito distrettuale e raffronto con dato provinciale e regionale. Anno 2010.

	Tasso di natalità	Tasso di mortalità	Tasso di fecondità	Tasso di immigratorietà	Tasso di emigratorietà
Ambito	7,4	12,5	34,7	3,9	2,3
Provincia di Udine	8,2	11,1	37,7	6	2,2
Regione FVG	8,4	11,4	39,2	7,1	2,3

Fonte: elaborazione Osservatorio Politiche Sociali Provincia di Udine su dati Demo Istat
Note:

Tasso di natalità: rapporto tra nati vivi nell'anno e ammontare medio Popolazione *1000
Tasso di mortalità: rapporto tra numero di decessi nell'anno e ammontare medio Popolazione *1000.
Tasso di fecondità: Rapporto tra numero dei nati vivi dell'anno e ammontare medio della popolazione femminile in età feconda (15-49 anni) * 1000.
Tasso di immigratorietà: Rapporto tra numero di immigrati dall'estero e ammontare medio Popolazione *1000
Tasso di emigratorietà: Rapporto tra numero di emigrati all'estero e ammontare medio Popolazione *1000

Graf. 5 - Piramide d'età popolazione residente nell'ambito distrettuale 4.2 Tarcento, di cui stranieri al centro, al 31 dicembre 2010.



Fonte: elaborazione Osservatorio Politiche Sociali Provincia di Udine su dati Demo Istat

Tab. 8 - Popolazione straniera residente nei comuni, nell'ambito distrettuale 4.2 Tarcento, in provincia di Udine e in regione FVG: anni 2006-2010. Percentuale stranieri residenti su totale popolazione residente anno 2010 e variazione della popolazione straniera residente tra 2006 e 2010.

COMUNE	2006	2010		Var. ass. stranieri 2006-2010	Var. stranieri 2006-2010	%
		Stranieri res.	% stranieri su tot. pop.			
ATTIMIS	68	79	4,2	11		16,2
CASSACCO	100	129	4,4	29		29,0
FAEDIS	119	149	4,9	30		25,2
LUSEVERA	34	39	5,5	5		14,7
MAGNANO IN RIVIERA	51	85	3,6	34		66,7
NIMIS	141	153	5,5	12		8,5
POVOLETTO	99	159	2,8	60		60,6
REANA DEL ROJALE	179	265	5,3	86		48,0
TAIPANA	73	100	14,3	27		37,0
TARCENTO	299	509	5,6	210		70,2
TRICESIMO	353	540	7,0	187		53,0
Totale ambito	1.516	2.207	5,3	691		45,6
Provincia di Udine	26.680	39.326	7,3	12.646		47,4
Regione FVG	72.462	105.286	8,5	32.824		45,3

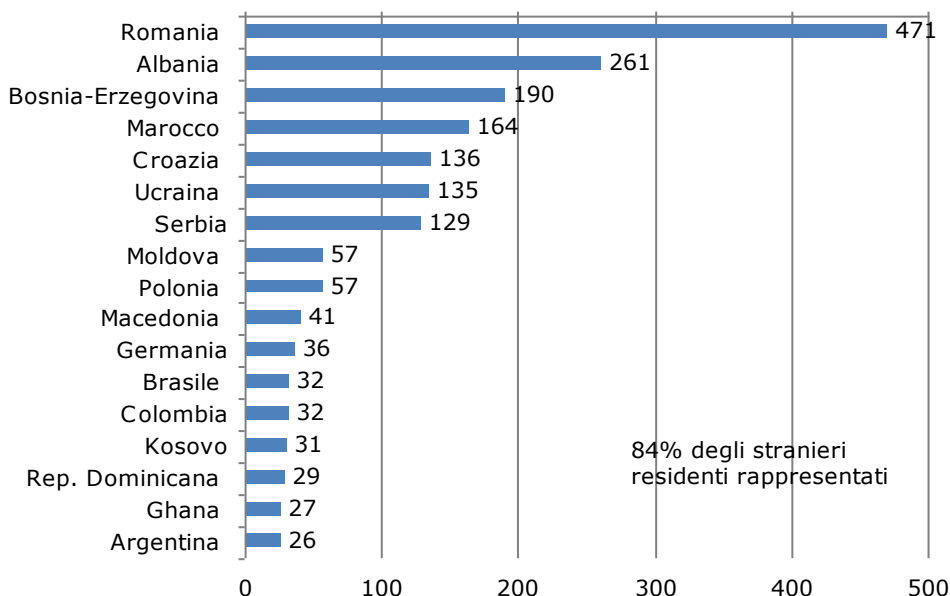
Fonte: elaborazione Osservatorio Politiche Sociali Provincia di Udine su dati Demo Istat

Tab. 9 - Popolazione straniera residente nell'ambito distrettuale 4.2 Tarcento per classe d'età e sesso. Percentuale stranieri per classe d'età e incidenza percentuale stranieri per ciascuna classe d'età su totale popolazione residente di ambito e confronto con regione FVG. Anno 2010.

CLASSE ETÀ	Maschi	Femmine	Totale	Popolazione stranieri ambito % per classe d'età	incidenza % stranieri su pop. ambito per classe d'età	Popolazione stranieri Regione FVG % per classi d'età
0 - 17 anni	239	223	462	20,9	7,5	21,3
18 - 34 anni	293	387	680	30,8	9,8	33,3
35 - 64 anni	429	543	972	44,0	5,1	42,4
65 - 74 anni	21	46	67	3,0	1,3	2,1
75 anni e oltre	11	15	26	1,2	0,5	0,9
Totale	993	1.214	2.207	100,0	5,3	100,0

Fonte: elaborazione Osservatorio Politiche Sociali Provincia di Udine su dati Demo Istat

Graf. 6 - Principali nazionalità della popolazione straniera residente nell'ambito distrettuale 4.2 Tarcento. Anno 2010.



Fonte: elaborazione Osservatorio Politiche Sociali Provincia di Udine su dati Demo Istat

Tab. 10 - Numero di famiglie e numero medio di componenti per famiglia nei comuni, nell'ambito distrettuale 4.2 Tarcento, in provincia di Udine e in regione FVG negli anni 2001 e 2010 e variazione 2001-2010.

COMUNE	2001		2010		Variazione % numero di famiglie 2001- 2010
	Famiglie al 31.12.2001	Numero medio componenti per famiglia	Famiglie al 31.12.2010	Numero medio componenti per famiglia	
ATTIMIS	814	2,24	875	2,16	7,5
CASSACCO	1.163	2,44	1.266	2,31	8,9
FAEDIS	1.239	2,46	1.332	2,28	7,5
LUSEVERA	383	1,99	383	1,86	0,0
MAGNANO IN RIVIERA	911	2,51	1.017	2,35	11,6
NIMIS	1.148	2,41	1.215	2,30	5,8
POVOLETTO	2.043	2,58	2.333	2,40	14,2
REANA DEL ROJALE	1.925	2,45	2.189	2,30	13,7
TAIPANA	359	1,89	381	1,83	6,1
TARCENTO	3.596	2,36	4.051	2,26	12,7
TRICESIMO	2.988	2,40	3.388	2,28	13,4
Totale ambito	16.569	2,41	18.430	2,28	11,2
Provincia di Udine	212.572	2,42	240.838	2,23	13,3
Regione FVG	497.836	2,35	558.786	2,19	12,2

Fonte: elaborazione Osservatorio Politiche Sociali Provincia di Udine su dati Demo Istat

Tab. 11 - Famiglie per numero di componenti nei comuni, nell'ambito distrettuale 4.2 Tarcento, in provincia di Udine e in regione FVG: anno 2001.

COMUNE	1 pers.	2 pers.	3 pers.	4 pers.	5 pers.	6 o più pers.	Totale Famiglie
ATTIMIS	297	211	156	124	20	6	814
CASSACCO	330	304	286	186	45	12	1.163
FAEDIS	338	349	277	207	55	13	1.239
LUSEVERA	164	110	69	33	3	4	383
MAGNANO IN RIVIERA	242	250	201	166	40	12	911
NIMIS	356	304	248	169	58	13	1.148
POVOLETTO	439	601	525	365	91	22	2.043
REANA DEL ROJALE	534	522	459	317	75	18	1.925
TAIPANA	174	101	41	37	5	1	359
TARCENTO	1.062	1.051	774	573	112	24	3.596
TRICESIMO	840	886	664	465	107	26	2.988
Totale ambito	4.776	4.689	3.700	2.642	611	151	16.569
% ambito	28,8	28,3	22,3	15,9	3,7	0,9	100,0
Provincia di Udine	60.442	60.014	48.008	33.824	8.003	2.281	212.572
% provincia	28,4	28,2	22,6	15,9	3,8	1,1	100,0
Regione FVG	150.337	145.559	107.552	73.134	16.552	4.702	497.836
% regione FVG	30,2	29,2	21,6	14,7	3,3	0,9	100,0

Fonte: elaborazione Osservatorio Politiche Sociali Provincia di Udine su dati ISTAT, 14° Censimento generale della popolazione e delle abitazioni, 2001.

Tab. 12 - Nuclei familiari per tipologia di nucleo nei comuni, nell'ambito distrettuale 4.2 Tarcento, in provincia di Udine e in regione FVG: anno 2001.

COMUNE	Coppie senza figli	Coppie con figli	Padre con figli	Madre con figli	Totale
ATTIMIS	142	262	14	79	497
CASSACCO	261	445	20	106	832
FAEDIS	267	477	20	114	878
LUSEVERA	69	88	7	38	202
MAGNANO IN RIVIERA	203	360	14	83	660
NIMIS	233	395	22	125	775
POVOLETTO	504	888	33	177	1.602
REANA DEL ROJALE	411	767	18	165	1.361
TAIPANA	59	67	8	28	162
TARCENTO	756	1.252	70	376	2.454
TRICESIMO	735	1.099	58	229	2.121
Totale ambito	3.640	6.100	284	1.520	11.544
% ambito	31,5	52,8	2,5	13,2	100,0
Provincia di Udine	46.736	80.264	3.619	18.767	149.386
% provincia	31,3	53,7	2,4	12,6	100,0
Regione FVG	114.860	175.475	8.153	41.736	340.224
% regione FVG	33,8	51,6	2,4	12,3	100,0

Fonte: elaborazione Osservatorio Politiche Sociali Provincia di Udine su dati ISTAT, 14° Censimento generale della popolazione e delle abitazioni, 2001.

Note:

Nucleo familiare: E' definito come l'insieme delle persone che formano una relazione di coppia (coniugata o convivente) senza figli o con figli mai sposati, o genitore unico assieme ad uno o più figli mai sposati. Il concetto di nucleo familiare è normalmente più restrittivo rispetto a quello di famiglia: infatti nell'ambito di una famiglia possono esistere uno o più nuclei familiari, o può non esservene nessuno come nel caso delle famiglie unipersonali.

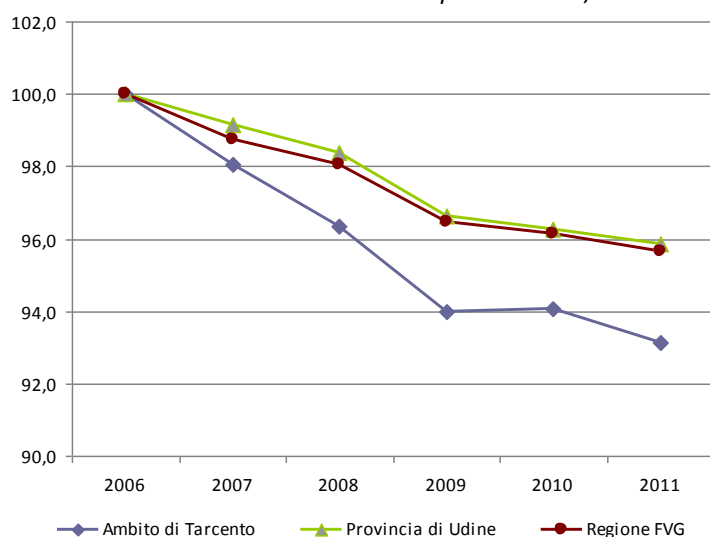
CONTESTO ECONOMICO PRODUTTIVO

Tab. 1 – Imprese nella Provincia di Udine per macrosettore di attività, anno 2011

Settore	Registrate	Iscritte	Cessate	Attive		Attive Regione FVG
	v.a.	v.a.	v.a.	v.a.	%	%
Agricoltura	9.982	289	594	9.926	20,9	17,9
Industria	6.277	168	252	5.184	10,9	10,9
Costruzioni	8.373	472	492	7.692	16,2	16,2
Commercio	11.236	473	702	10.071	21,2	22,9
Alberghi e ristoranti	4.367	196	265	3.774	7,9	7,9
Altri servizi	11.820	493	688	10.795	22,7	24,2
N.C.	1.237	890	106	34	0,1	0,1
Totale	53.292	2.981	3.099	47.476	100,0	100,0

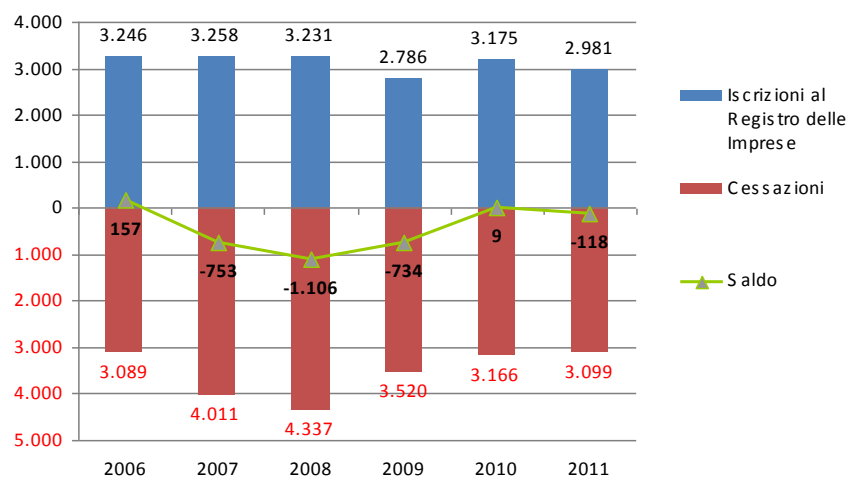
Fonte: Elaborazione Osservatorio Provinciale Politiche Sociali su dati Infocamere

Graf. 2 - Andamento del numero di imprese attive, anni 2006-2011 (n.i. 2006=100)



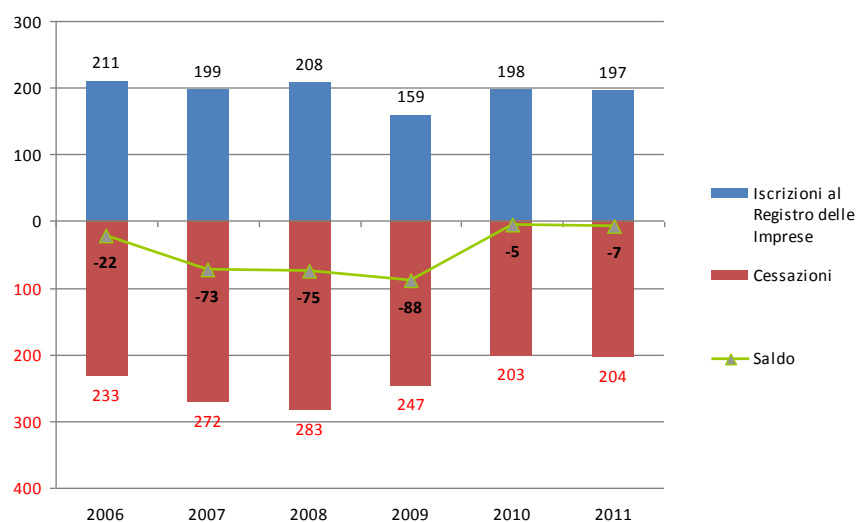
Fonte: Elaborazione Osservatorio Provinciale Politiche Sociali su dati Infocamere

Graf. 3 - Iscrizioni al Registro delle Imprese, Cessazioni e saldo tra iscrizioni e cessazioni in Provincia di Udine 2006-2011



Fonte: Elaborazione Osservatorio Provinciale Politiche Sociali su dati Infocamere

Graf. 4 - Iscrizioni al Registro delle Imprese, Cessazioni e Saldo tra iscrizioni e cessazioni nell'ambito distrettuale 4.2 di Tarcento, anni 2006-2011



Fonte: Elaborazione Osservatorio Provinciale Politiche Sociali su dati Infocamere

Tab. 2 - Imprese attive per settore di attività nell'ambito distrettuale 4.2 di Tarcento, anno 2011

Comune	Agricol.	Industria	Costruz.	Commercio	Alberghi e rist.	Altri servizi	n.c.	Totale
ATTIMIS	38	18	26	20	10	23	0	135
CASSACCO	46	25	37	60	18	36	0	222
FAEDIS	120	35	46	28	21	25	0	275
LUSEVERA	13	3	11	6	11	1	0	45
MAGNANO IN RIVIERA	20	29	56	32	14	26	0	177
NIMIS	109	21	54	43	28	23	0	278
POVOLETTO	210	48	98	81	33	57	0	527
REANA DEL ROJALE	89	51	63	86	22	62	0	373
TAIPANA	18	1	11	1	6	2	0	39
TARCENTO	56	97	141	108	63	133	0	598
TRICESIMO	75	55	96	167	51	158	1	603
Totale ambito	794	383	639	632	277	546	1	3.272
% per settore	24,3	11,7	19,5	19,3	8,5	16,7	0,0	100,0
Totale Prov. UD	9.926	5.184	7.692	10.071	3.774	10.795	34	47.476
% per settore	20,9	10,9	16,2	21,2	7,9	22,7	0,1	100,0

Fonte: Elaborazione Osservatorio Provinciale Politiche Sociali su dati Infocamere

Tab. 3 - Tasso di natalità delle imprese (nuove imprese registrate / imprese attive alla fine dell'anno precedente * 100), anni 2007-2011

	2007	2008	2009	2010	2011
Ambito di Tarcento	5,7	6,0	4,7	6,0	6,0
Provincia di Udine	6,6	6,6	5,7	6,6	6,3
Regione FVG	6,9	6,7	6,2	7,0	6,5

Fonte: Elaborazione Osservatorio Provinciale Politiche Sociali su dati Infocamere

Tab. 4 – Imprese registrate al Registro delle Imprese aventi sede nei comuni dell'ambito distrettuale 4.2 di Tarcento per status, anno 2011

Comune	Attive	Sospese	Inattive	In fallimento	In liquidazione	Totale Registrare
ATTIMIS	135	0	8	3	2	148
CASSACCO	222	0	17	4	4	247
FAEDIS	275	1	5	1	9	291
LUSEVERA	45	1	0	1	1	48
MAGNANO IN RIVIERA	177	1	15	3	7	203
NIMIS	278	0	12	1	4	295
POVOLETTO	527	0	19	3	14	563
REANA DEL ROJALE	373	2	28	6	17	426
TAIPANA	39	0	3	1	1	44
TARCENTO	598	3	29	9	18	657
TRICESIMO	603	3	46	14	16	682
Totale ambito	3.272	11	182	46	93	3.604
% per settore	90,8	0,3	5,0	1,3	2,6	100,0
Totale Prov. UD	47.476	205	3.179	770	1.662	53.292
% per settore	89,1	0,4	6,0	1,4	3,1	100,0

Fonte: Elaborazione Osservatorio Provinciale Politiche Sociali su dati Infocamere

Tab. 5 – Imprese in fallimento o liquidazione (% per settore) aventi sede nei comuni dell'ambito distrettuale 4.2 di Tarcento, anno 2011

	Agricol.	Industria	Costruz.	Commercio	Alberghi e rist.	Altri servizi	n.c.	Totale
Ambito 4.2	0,7	27,3	28,1	19,4	4,3	18,0	2,2	100,0
Provincia di Udine	1,4	24,5	16,9	20,4	6,2	25,7	4,9	100,0

Fonte: Elaborazione Osservatorio Provinciale Politiche Sociali su dati Infocamere

NOTE:

Impresa attiva: impresa iscritta al Registro delle Imprese che esercita l'attività e non risulta avere procedure concorsuali in atto. **Impresa inattiva:** impresa iscritta al Registro delle Imprese che non esercita l'attività.

Impresa sospesa: impresa iscritta al Registro delle Imprese che ha sospeso l'attività; sono incluse le disposizioni dell'autorità amministrativa (sanitaria, di Pubblica Sicurezza, di polizia locale) e giudiziaria. Sono escluse invece le sospensioni di attività di breve periodo e quelle concernenti attività stagionali.

Impresa in fallimento: impresa iscritta al Registro delle Imprese avente una procedura concorsuale fallimentare non revocata, ovvero avente in atto uno dei seguenti procedimenti: fallimento, liquidazione coatta amministrativa, concordato preventivo, concordato fallimentare.

Impresa in liquidazione: impresa iscritta al Registro delle Imprese sottoposta ad una procedura di liquidazione non revocata, che può essere: liquidazione giudiziaria (quando lo scioglimento è stato deliberato dal Giudice) o liquidazione volontaria (quando lo scioglimento è volontario).

MERCATO DEL LAVORO

Tab. 1 – Indicatori del mercato del lavoro in Provincia di Udine: anni 2008-2011. Variazione 2010-2011 e confronto con dati Regione FVG anno 2011.

	2008	2009	2010	2011	Variazione 2010-2011	Regione 2011
Tasso di attività (15-64 anni)						
Maschi	77,5	76,3	77,0	74,8	-2,2	74,9
Femmine	57,7	56,2	58,2	59,5	1,3	60,6
Totale	67,7	66,3	67,6	67,2	-0,4	67,8
Tasso di occupazione (15-64 anni)						
Maschi	76,3	73,1	72,5	71,9	-0,6	71,7
Femmine	53,4	51,8	54,5	55,8	1,3	56,6
Totale	64,9	62,5	63,5	63,9	0,4	64,2
Tasso di disoccupazione						
Maschi	1,6	4,0	5,8	3,8	-2	4,1
Femmine	7,4	7,8	6,3	6,2	-0,1	6,5
Totale	4,0	5,6	6,0	4,9	-1,1	5,2
Tasso di inattività (15-64 anni)						
Maschi	22,5	23,7	23,0	25,2	2,2	25,1
Femmine	42,3	43,8	41,8	40,5	-1,3	39,4
Totale	32,3	33,7	32,4	32,8	0,4	32,2

Fonte: ISTAT - Rilevazione Continua sulle Forze di Lavoro

NOTE:

Tasso di attività: rapporto tra le persone (15/64 anni) appartenenti alle forze di lavoro (persone occupate e in cerca di occupazione) e la corrispondente popolazione di riferimento.

Tasso di disoccupazione: rapporto tra le persone in cerca di occupazione e le forze di lavoro (ovvero la somma tra persone occupate e di quelle in cerca di occupazione).

Tasso di occupazione: rapporto tra numero di occupati (15/64 anni) e corrispondente popolazione di riferimento.

Tasso di inattività: rapporto tra le persone (15/64 anni) non appartenenti alle forze di lavoro e la corrispondente popolazione di riferimento.

Tab. 2 – Movimenti di assunzione per comune di domicilio del lavoratore nell'ambito distrettuale 4.2 Tarcento, in provincia di Udine e in regione FVG: anni 2009-2011. Variazione assoluta e percentuale tra 2010 e 2011.

COMUNE	2009	2010	2011	Variazione 2010/2011	
				v.a.	%
ATTIMIS	191	210	232	22	10,5
CASSACCO	478	419	439	20	4,8
FAEDIS	391	388	449	61	15,7
LUSEVERA	74	102	94	-8	-7,8
MAGNANO IN RIVIERA	263	263	233	-30	-11,4
NIMIS	287	302	394	92	30,5
POVOLETTO	694	632	695	63	10,0
REANA DEL ROIALE	733	713	696	-17	-2,4
TAIPANA	94	86	88	2	2,3
TARCENTO	1.151	1.185	1.173	-12	-1,0
TRICESIMO	899	916	878	-38	-4,1
Totale Ambito	5.255	5.216	5.371	155	3,0
Totale Prov UD	75.856	77.399	81.620	4221	5,5
Totale Regione FVG	179.123	180.416	186.725	6.309	3,4

Fonte: Elaborazione Osservatorio Politiche Sociali Provincia di Udine su dati Ergon@t (estrazione archivio al 02/04/2012).

Tab. 3 - Movimenti di assunzione per domicilio del lavoratore nell'ambito distrettuale 4.2 Tarcento, per sesso, età, cittadinanza, settore produttivo e tipologia di contratto: anni 2009-2011. Variazione assoluta e percentuale tra 2010 e 2011. Raffronto tra composizione percentuale di ambito e provinciale anno 2011.

	2009	2010	2011	Var. 2010-2011		2011	
				v.a	%	Comp.% ambito	Comp.% provincia
Femmine	3.200	3.070	3.049	-21	-0,7	56,8	57,4
Maschi	2.055	2.146	2.322	176	8,2	43,2	42,6
15-24 anni	1.181	1.151	1.327	176	15,3	24,7	21,1
25-34 anni	1.524	1.551	1.515	-36	-2,3	28,2	29,3
35-44 anni	1.410	1.403	1.336	-67	-4,8	24,9	25,5
45-54 anni	673	699	782	83	11,9	14,6	16,8
55 anni e oltre	467	412	411	-1	-0,2	7,7	7,3
Italiani	4.610	4.519	4.653	134	3,0	86,6	79,1
Altri UE	250	272	308	36	13,2	5,7	8,9
Extra UE	395	425	410	-15	-3,5	7,6	12,0
Agricoltura e pesca	218	211	253	42	19,9	4,7	6,3
Industria	457	496	487	-9	-1,8	9,1	9,4
Costruzioni	280	259	236	-23	-8,9	4,4	4,0
Commercio	487	447	411	-36	-8,1	7,7	7,6
Servizi	3.697	2.814	2.964	150	5,3	55,2	57,6
nd	116	989	1.020	31	3,1	19,0	15,1
Apprendistato e f.l.	214	218	203	-15	-6,9	3,8	3,5
Tempo determinato	1.980	1.840	2.107	267	14,5	39,2	43,3
Tempo indeterminato	857	794	642	-152	-19,1	12,0	11,7
Parasubordinato	725	675	671	-4	-0,6	12,5	10,9
Somministrato	886	984	1.009	25	2,5	18,8	14,9
Intermittente	275	328	338	10	3,0	6,3	8,7
Tirocinio	120	146	145	-1	-0,7	2,7	2,4
Lavoro domestico	182	188	207	19	10,1	3,9	3,8
Lsu	16	43	49	6	14,0	0,9	0,8
Totale	5.255	5.216	5.371	155	3,0	100,0	100,0

Fonte: Elaborazione Osservatorio Politiche Sociali Provincia di Udine su dati Ergon@t (estrazione archivio al 02/04/2012).

Tab. 4 – Movimenti di cessazione per comune di domicilio del lavoratore nell'ambito distrettuale 4.2 Tarcento, in provincia di Udine e in regione FVG: anni 2009-2011. Variazione assoluta e percentuale tra 2010 e 2011.

COMUNE	2009	2010	2011	Variazione 2010/2011	
				v.a.	%
ATTIMIS	218	214	242	28	13,1
CASSACCO	504	417	434	17	4,1
FAEDIS	405	381	459	78	20,5
LUSEVERA	81	93	102	9	9,7
MAGNANO IN RIVIERA	271	268	223	-45	-16,8
NIMIS	301	308	418	110	35,7
POVOLETTO	732	639	714	75	11,7
REANA DEL ROIALE	764	705	704	-1	-0,1
TAIPANA	95	85	83	-2	-2,4
TARCENTO	1.208	1.145	1.230	85	7,4
TRICESIMO	920	920	912	-8	-0,9
Totale ambito	5.499	5.175	5.521	346	6,7
Totale Prov UD	78.350	78.123	81.586	3.463	4,4
Totale Regione FVG	183.181	180.666	187.344	6.678	3,6

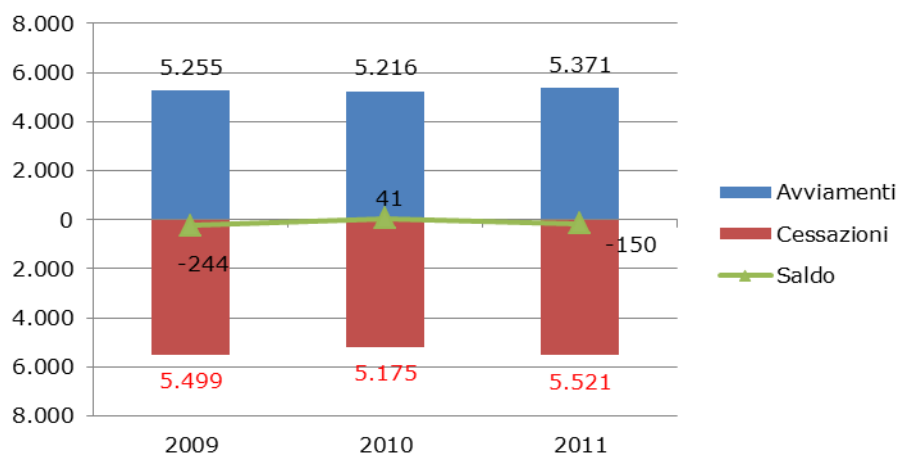
Fonte: Elaborazione Osservatorio Politiche Sociali Provincia di Udine su dati Ergon@t (estrazione archivio al 02/04/2012).

Tab. 5 - Movimenti di cessazione per domicilio del lavoratore nell'ambito distrettuale 4.2 Tarcento, per sesso, età, cittadinanza, settore produttivo e tipologia di contratto: anni 2009-2011. Variazione assoluta e percentuale tra 2010 e 2011. Raffronto tra composizione percentuale di ambito e provinciale anno 2011.

	2009	2010	2011	Var. 2010-2011		2011	
				v.a	%	Comp.% ambito	Comp.% provincia
Femmine	3.236	2.998	3.120	122	4,1	56,5	57,0
Maschi	2.263	2.177	2.401	224	10,3	43,5	43,0
15-24 anni	1.070	967	1.192	225	23,3	21,6	18,8
25-34 anni	1.590	1.541	1.466	-75	-4,9	26,6	28,9
35-44 anni	1.490	1.330	1.453	123	9,2	26,3	25,5
45-54 anni	712	734	814	80	10,9	14,7	17,1
55 anni e oltre	637	603	596	-7	-1,2	10,8	9,7
Italiani	4.850	4.576	4.821	245	5,4	87,3	80,0
Altri UE	245	228	286	58	25,4	5,2	8,5
Extra UE	404	371	414	43	11,6	7,5	11,5
Agricoltura e pesca	218	214	246	32	15,0	4,5	6,4
Industria	727	604	593	-11	-1,8	10,7	10,0
Costruzioni	335	262	276	14	5,3	5,0	4,4
Commercio	509	443	442	-1	-0,2	8,0	7,6
Servizi	3.590	2.736	2.941	205	7,5	53,3	56,5
nd	120	916	1.023	107	11,7	18,5	15,2
Apprendistato e f.l.	226	173	148	-25	-14,5	2,7	2,9
Tempo determinato	2.064	1.828	1.967	139	7,6	35,6	41,4
Tempo indeterminato	1.155	1.050	1.039	-11	-1,0	18,8	16,1
Parasubordinato	709	664	717	53	8,0	13,0	11,1
Somministrato	918	923	1.007	84	9,1	18,2	14,8
Intermittente	177	261	296	35	13,4	5,4	7,7
Tirocinio	141	126	157	31	24,6	2,8	2,5
Lavoro domestico	106	124	151	27	21,8	2,7	3,0
Lsu	3	26	39	13	50,0	0,7	0,5
Totale	5.499	5.175	5.521	346	6,7	100,0	100,0

Fonte: Elaborazione Osservatorio Politiche Sociali Provincia di Udine su dati Ergon@t (estrazione archivio al 02/04/2012).

Graf.1 - Dinamica movimenti di assunzione e di cessazione (saldo) per i domiciliati nell'ambito 4.2 Tarcento: anni 2009-2011.



Tab. 6 – Richieste di ingresso in mobilità per comune di domicilio del lavoratore nell'ambito distrettuale 4.2 Tarcento, in provincia di Udine e in regione FVG: anni 2009-2011. Variazione assoluta e percentuale tra 2010 e 2011.

COMUNE	2009	2010	2011	Variazione 2010/2011	
				v.a.	%
ATTIMIS	18	14	15	1	7,1
CASSACCO	19	17	13	-4	-23,5
FAEDIS	38	17	11	-6	-35,3
LUSEVERA	5	2	9	7	350,0
MAGNANO IN RIVIERA	15	16	12	-4	-25,0
NIMIS	23	16	25	9	56,3
POVOLETTO	37	37	38	1	2,7
REANA DEL ROIALE	31	35	28	-7	-20,0
TAIPANA	7	7	10	3	42,9
TARCENTO	57	52	73	21	40,4
TRICESIMO	45	45	42	-3	-6,7
Totale ambito	295	258	276	18	7,0
Totale Prov UD	4.035	3.535	3.281	-254	-7,2
Totale Regione FVG	9.217	7.937	8.015	78	1,0

Fonte: Elaborazione Osservatorio Politiche Sociali Provincia di Udine su dati Ergon@t (estrazione archivio al 02/04/2012).

Tab. 7 – Richieste di ingresso in mobilità per domicilio del lavoratore nell'ambito distrettuale 4.2 Tarcento, per sesso, età, cittadinanza, settore produttivo e tipologia di lista: anni 2009-2011. Variazione assoluta e percentuale tra 2010 e 2011. Raffronto tra composizione percentuale di ambito e provinciale anno 2011.

	2009	2010	2011	Var.2010-2011		2011	
				v.a	%	Comp.% ambito	Comp.% provincia
Femmine	128	118	129	11	9,3	46,7	43,0
Maschi	167	140	147	7	5,0	53,3	57,0
15-24 anni	9	9	10	1	11,1	3,6	2,9
25-34 anni	73	65	53	-12	-18,5	19,2	24,3
35-44 anni	104	83	99	16	19,3	35,9	33,7
45-54 anni	64	66	75	9	13,6	27,2	26,8
55 anni e oltre	45	35	39	4	11,4	14,1	12,3
Italiani	265	231	246	15	6,5	89,1	85,6
Altri UE	4	3	6	3	100,0	2,2	3,6
Extra UE	26	24	24	0	0,0	8,7	10,8
Agricoltura e pesca	0	1	6	5	500,0	2,2	1,9
Industria	146	114	112	-2	-1,8	40,6	39,7
Costruzioni	41	33	48	15	45,5	17,4	16,2
Commercio	39	48	41	-7	-14,6	14,9	14,9
Servizi	68	58	64	6	10,3	23,2	26,3
nd	1	4	5	1	25,0	1,8	1,1
L.223/91	57	31	95	64	206,5	40,3	30,7
L.236/93	203	176	141	-35	-19,9	59,7	69,3
Totale	295	258	276	18	7,0	100,0	100,0

Fonte: Elaborazione Osservatorio Politiche Sociali Provincia di Udine su dati Ergon@t (estrazione archivio al 02/04/2012).

NOTE:

Liste di mobilità: L. 223/91 prevede l'inserimento in mobilità con indennità a seguito di licenziamenti collettivi in aziende con più di 15 dipendenti; fa seguito a esaurimento CIGS, licenziamento per riduzione di personale o trasformazione di attività o cessazione dell'attività da parte dell'azienda. La lista di mobilità ai sensi L. 236/93(art.4), prevede inserimento in mobilità senza indennità (incentivi previsti per imprese che li assumono) a seguito di licenziamenti individuali in aziende con meno di 15 dipendenti per riduzione del personale o cessazione di attività.

Tab. 8 - Iscritti alle liste L.68/99 - categoria Disabili - al 31/12/2010 (stock); nuovi iscritti o reinscritti nel 2010 (flusso), di cui assunti nel corso del 2010, domiciliati nei comuni dell'ambito 4.2 Tarcento e totale Provincia di Udine.

COMUNE	Iscritti L.68/99 2010 stock	Iscritti L.68/99 2010 flusso	Iscritti L.68/99 Assunti nel 2010
ATTIMIS	31	4	
CASSACCO	17	3	2
FAEDIS	39	2	1
LUSEVERA	10		
MAGNANO IN RIVIERA	18	4	
NIMIS	26	4	1
POVOLETTO	26	4	2
REANA DEL ROIALE	41	13	
TAIPANA	11		1
TARCENTO	88	11	
TRICESIMO	43	9	3
Totale ambito	350	54	10
Provincia di Udine	4.151	846	228

Fonte: Elaborazione Osservatorio Politiche Sociali Prov.Udine su dati Servizio Collocamento Mirato.

Tab. 9 - Iscritti alle liste L.68/99 - categoria Disabili - al 31/12/2010 (stock) e nuovi iscritti o reinscritti nel 2010 (flusso) domiciliati nei comuni dell'ambito 4.2 Tarcento, per sesso, età, cittadinanza, tipologia di invalidità, di cui con invalidità civile (%) e con invalidità del lavoro (%).

	Iscritti L.68/99 2010 stock	Comp %	Iscritti L.68/99 2010 flusso	Comp %
Femmine	161	46,0	24	44,4
Maschi	189	54,0	30	55,6
15 - 24 anni	9	2,6	4	7,4
25 - 34 anni	34	9,7	12	22,2
35 - 44 anni	63	18,0	9	16,7
45 - 54 anni	101	28,9	21	38,9
55 anni e oltre	143	40,9	8	14,8
Italiani	334	95,4	52	96,3
Altri UE	3	0,9		0,0
Extra UE	13	3,7	2	3,7
Invalidi civili	326	93,1	47	87,0
Invalidi civili di guerra	0		0	
Invalidi del lavoro	19	5,4	7	13,0
Invalidi per servizio	1	0,3	0	
Minorati vista	1	0,3	0	
Sordomuti	3	0,9	0	
<i>Di cui con Invalidità civile</i>				
<i>dal 46% al 65%</i>	114	34,4	25	53,2
<i>dal 66% al 79%</i>	122	36,9	13	27,7
<i>dall'80% al 99%</i>	58	17,5	6	12,8
<i>100%</i>	28	8,5	2	4,3
<i>n.r.</i>	9	2,7	1	2,1
<i>Tot con invalidità civile</i>	331	100,0	47	100,0
<i>Di cui con Invalidità del lavoro</i>				
<i>sotto il 45%</i>	11	57,9	4	57,1
<i>dal 46% al 65%</i>	7	36,8	3	42,9
<i>dal 66% al 79%</i>	1	5,3		
<i>dall'80% al 100%</i>				
<i>n.r.</i>				
<i>Tot con invalidità lavoro</i>	19	100,0	7	100,0
Totale	350	100,0	54	100,0

SERVIZI PER LA PRIMA INFANZIA E SCUOLE

Tab. 1 - Numero di strutture per la prima infanzia (Nidi d'infanzia, Servizi Integrativi e Servizi Sperimentali e Sezioni Primavera) nell'ambito distrettuale 4.2 Tarcento, in provincia di Udine e in regione FVG al 31.12.2011.

	Nidi d'infanzia			Servizi Integrativi			Servizi Sperimentali		Sezioni primavera*			Totale
	Publici	Privati	Tot	Publici	Privati	Tot	Privati	Tot	Publici	Privati	Tot	
Ambito	0	4	4	0	2	2	0	0	0	3	3	9
Provincia	21	49	70	17	15	32	4	4	5	23	28	134
Regione	66	109	175	32	35	67	8	8	6	32	38	288

Fonte: elaborazione Osservatorio Politiche Sociali Provincia di Udine su dati CRDA-SISS

* Vengono qui indicate le Sezioni primavera integrate alle scuole dell'infanzia.

Tab. 2 - Capacità ricettiva dei servizi per la prima infanzia (Nidi d'infanzia, Servizi Integrativi, Servizi Sperimentali e Sezioni Primavera) nell'ambito distrettuale 4.2 Tarcento, in provincia di Udine e in regione FVG al 31.12.2011.

	Nidi d'infanzia			Servizi Integrativi			Servizi Sperimentali		Sezioni primavera*			Totale
	Publici	Privati	Tot	Publici	Privati	Tot	Privati	Tot	Publici	Privati	Tot	
Ambito	0	110	110	0	10	10	0	0	0	49	49	169
Provincia	930	1.255	2.185	448	107	555	69	69	56	316	372	3.181
Regione	2.793	2.931	5.724	778	365	1.143	146	146	76	458	534	7.547

Fonte: elaborazione Osservatorio Politiche Sociali Provincia di Udine su dati CRDA-SISS

* Vengono qui indicate le Sezioni primavera integrate alle scuole dell'infanzia; per le sezioni primavera attivate all'interno di nidi d'infanzia i dati su capacità ricettiva e iscritti sono compresi nei dati riferiti ai nidi.

Tab. 3 - Numero di minori iscritti, di cui disabili, di cui lattanti, nei servizi per la prima infanzia (Nidi d'infanzia pubblici e privati, Servizi Integrativi, Servizi Sperimentali e Sezioni Primavera) nell'ambito distrettuale 4.2 Tarcento, in provincia di Udine e in regione FVG al 31.12.2011.

	Minori iscritti			Di cui disabili MF	Di cui lattanti (3-12 mesi) MF
	M	F	Tot		
Nidi Pubblici					
Nidi Privati		50	51		1
Servizi Integrativi		3	3		
Servizi Sperimentali					
Sezioni primavera		28	16		44
Totale Ambito		81	70	0	1
Totale Provincia UD		1.216	1.154	6	133
Totale Regione FVG		3.453	3.183	34	570

Fonte: elaborazione Osservatorio Politiche Sociali Provincia di Udine su dati CRDA-SISS

* Vengono qui indicate le Sezioni primavera integrate alle scuole dell'infanzia; per le sezioni primavera attivate all'interno di nidi d'infanzia i dati su capacità ricettiva e iscritti sono compresi nei dati riferiti ai nidi.

Tab. 4 - Numero di servizi per la prima infanzia per tipologia (art. 3, 4, 4bis, 5 LR 20.2005) nell'ambito distrettuale 4.2 Tarcento, in provincia di Udine e in regione FVG al 31.12.2011.

	Nidi d'infanzia				Servizi Integrativi			Servizi sperimentali	
	Nidi d'infanzia	Nidi aziendali	Integrati scuola infanzia	Centri bambini genitori	Spazi gioco	Servizi educativi domiciliari	Baby sitter locale	Servizi sperimentali	Servizi ricreativi
Ambito	3	0	1	0	0	2	0	0	0
Provincia	50	4	16	12	8	11	1	3	1
Regione	134	14	27	22	24	20	1	7	1

Fonte: elaborazione Osservatorio Politiche Sociali Provincia di Udine su dati CRDA-SISS

Tab. 5 – Totale servizi prima infanzia (nidi, integrativi, sperimentali e sezioni primavera), capacità ricettiva totale servizi, totale iscritti, popolazione residente 0-3 anni non compiuti, percentuale copertura potenziale dei servizi (rapporto % tra capacità ricettiva e popolazione 0-3 anni) e percentuale iscritti su popolazione 0-3 anni nell'ambito distrettuale 4.2 Tarcento, in provincia di Udine e in regione FVG.

	Totale servizi 0-3 anni	Tot. Capacità ricettiva Servizi prima infanzia	Tot. Iscritti Servizi prima infanzia	Popolazione Minori 0-3 anni	% copertura potenziale dei servizi	% iscritti /popolazione 0-3 anni
Ambito	9	169	151	1.004	16,8	15,0
Provincia	134	3.181	2.370	13.347	23,8	17,8
Regione	288	7.547	6.636	31.381	24,0	21,1

Fonte: elaborazione Osservatorio Politiche Sociali Provincia di Udine su dati CRDA-SISS. Popolazione 0-3 anni non compiuti dati Demo Istat al 01/01/2011.

Tab. 6 - Scuole statali e paritarie aventi sede o plesso nei Comuni dell'ambito 4.2 Tarcento, per ordine scuola e totale scuole Provincia di Udine e Regione FVG.

Comune	Scuole dell'infanzia			Scuole primarie			Scuole secondarie 1° grado			Scuole secondarie 2° grado			Totale		
	statali	paritarie	totale	statali	paritarie	totale	statali	paritarie	totale	statali	paritarie	totale	statali	paritarie	totale
ATTIMIS	1		1	1		1							2		2
CASSACCO	1		1	1		1							2		2
FAEDIS	2		2	1		1	1		1				4		4
LUSEVERA	1		1	1		1							2		2
MAGNANO IN RIVIERA	1		1	1		1							2		2
NIMIS		1	1	1		1	1		1				2	1	3
POVOLETTO	1	2	3	1		1	1		1				3	2	5
REANA DEL ROJALE	1	1	2	1		1	1		1				3	1	4
TAIPANA	1		1	1		1							2		2
TARCENTO	3	1	4	1		1	1	1	2				5	2	7
TRICESIMO	1	1	2	2		2	2	1	1				4	1	5
Tot. Ambito	13	6	19	12		12	6	1	7				31	7	38
Tot. Provincia	158	69	227	182	10	192	83	7	90	70	9	79	493	95	588
Tot. Regione	307	182	489	378	22	400	163	10	173	165	19	184	1.013	233	1.246

Fonte: elaborazione CRDA-SISS Provincia di Udine su dati MIUR - SIDI - USR FVG; Origine dati: scuole presenti in anagrafe istituzioni scolastiche statali, nonché rilevazioni USR FVG; Periodo Raccolta Settembre ottobre 2011; Ultima rilevazione 27/10/11; Ultimo Aggiornamento File USR 06/11/11.

Tab. 7 - Iscritti alle scuole statali e paritarie aventi sede o plesso nei Comuni dell'ambito 4.2 Tarcento, per ordine scuola e totale iscritti in Provincia di Udine e Regione FVG.

Comune	Scuole dell'infanzia			Scuole primarie			Scuole secondarie 1° grado			Scuole secondarie 2° grado			Totale iscritti		
	statali	paritarie	totale	statali	paritarie	totale	statali	paritarie	totale	statali	paritarie	totale	statali	paritarie	totale
ATTIMIS	34		34	67		67							101		101
CASSACCO	68		68	161		161							229		229
FAEDIS	75		75	109		109	112		112				296		296
LUSEVERA	13		13	22		22							35		35
MAGNANO IN RIVIERA	53		53	88		88							141		141
NIMIS		59	59	100		100	83		83				183	59	242
POVOLETTO	60	99	159	183		183	114		114				357	99	456
REANA DEL ROJALE	77	60	137	182		182	112		112				371	60	431
TAIPANA	12		12	26		26							38		38
TARCENTO	144	90	234	342		342	182	71	253				668	161	829
TRICESIMO	80	109	189	268		268	248		248				596	109	705
Tot. Ambito	616	417	1.033	1.548		1.548	851	71	922				3.015	488	3.503
Tot. Provincia	8.971	4.684	13.655	21.318	947	22.265	13.321	690	14.011	20.802	440	21.242	64.412	6.761	71.173
Tot. Regione	18.038	13.525	31.563	48.868	2.286	51.154	30.741	1.214	31.955	45.440	1.102	46.542	143.087	18.127	161.214

Fonte: elaborazione CRDA-SISS Provincia di Udine su dati MIUR - SIDI - USR FVG; Origine dati: scuole presenti in anagrafe istituzioni scolastiche statali, nonché rilevazioni USR FVG; Periodo Raccolta Settembre ottobre 2011; Ultima rilevazione 27/10/11; Ultimo Aggiornamento File USR 06/11/11.

NOTE:

Nel conteggio delle Scuole Primarie e secondarie I grado non sono state conteggiate le scuole carcerarie; nel conteggio delle Scuole Secondarie di I grado sono state conteggiate le succursali, non conteggiati i centri territoriali permanenti; nel conteggio delle scuole secondarie di II grado sono stati conteggiati tutti i corsi di diploma, le scuole serali e le succursali. Nel conteggio degli iscritti dei diversi gradi sono stati considerati i dati dell'Organico di Fatto (OF) per l'anno scolastico 2011/2012.

MINORI CERTIFICATI L.104/92

Tab. 1 - Minori certificati L.104/92 residenti nei Comuni dell'ambito distrettuale 4.2 Tarcento, anni 2009-2010-2011. Valori assoluti.

COMUNE	2009	2010	2011
ATTIMIS	2	3	2
CASSACCO	6	10	10
FAEDIS	12	11	10
LUSEVERA	1	1	3
MAGNANO IN RIVIERA	4	8	8
NIMIS	6	5	3
POVOLETTO	17	12	13
REANA DEL ROJALE	15	18	15
TAIPANA	6	5	6
TARCENTO	25	25	27
TRICESIMO	17	14	11
Totale ambito	111	112	108
Provincia di Udine	1.254	1.181	1.226
Regione FVG	2.668	2.704	2.874

Fonte: elaborazione CRDA-SISS Provincia di Udine su dati ASS e La Nostra Famiglia. Dati riferiti al 30/09 di ciascun anno.

Tab. 2 - Minori certificati L.104/92 residenti nei Comuni dell'ambito distrettuale 4.2 Tarcento, anni 2009-2010-2011, per sesso. Valori assoluti.

	2009	2010	2011
Maschi	69	62	66
Femmine	42	50	42
Totale Ambito	111	112	108

Fonte: elaborazione CRDA-SISS Provincia di Udine su dati ASS e La Nostra Famiglia. Dati riferiti al 30/09 di ciascun anno.

Tab. 3 - Minori certificati L.104/92 residenti nei Comuni dell'ambito distrettuale 4.2 Tarcento, al 30/09/2011 per classe d'età. Valori assoluti e percentuale di ambito e provinciale per classe d'età.

COMUNE	0-2 anni	3-5anni	6-10 anni	11-13 anni	14-17 anni	Totale minori	18 anni e oltre
ATTIMIS					2	2	1
CASSACCO		1	5	3	1	10	1
FAEDIS		2	2	3	3	10	
LUSEVERA			2	1		3	
MAGNANO IN RIVIERA		1	2	4	1	8	1
NIMIS				1	2	3	3
POVOLETTO		2	8	1	2	13	1
REANA DEL ROJALE		2	5	5	3	15	2
TAIPANA			2	1	3	6	
TARCENTO		4	15	4	4	27	1
TRICESIMO		1	5	2	3	11	4
Totale ambito		13	46	25	24	108	14
Provincia di Udine	10	104	426	332	354	1.226	153
Regione FVG	32	234	1.018	771	819	2.874	230

Fonte: elaborazione CRDA-SISS Provincia di Udine su dati ASS e La Nostra Famiglia. Dati riferiti al 30/09 di ciascun anno

Tab. 4 - Alunni certificati iscritti alle scuole statali della Provincia di Udine negli anni scolastici 2009/2010, 2010/2011 e 2011/2012 e totale ore di sostegno assegnate dalla scuola. Valori assoluti.

Grado/ordine scuola	a.s. 2009/2010		a.s. 2010/2011		a.s. 2011/2012	
	Alunni certificati	Ore di sostegno	Alunni certificati	Ore di sostegno	Alunni certificati	Ore di sostegno
SCUOLE DELL'INFANZIA	107	1.560	105	1.437	125	1.881
SCUOLE PRIMARIE	386	4.556	417	4.456	412	4.977
SCUOLE SECONDARIE 1°GRADO	379	3.380	358	3.230	359	3.041
SCUOLE SECONDARIE 2° GRADO	281	2.544	281	2.976	274	2.510
Totale Provincia	1.153	12.040	1.161	12.099	1.170	12.408

Fonte: elaborazione CRDA-SISS Provincia di Udine su dati Ufficio Scolastico Provinciale

Tab. 5 - Alunni certificati iscritti alle scuole statali aventi sede nei comuni dell'ambito 4.2 Tarcento negli anni scolastici 2009/2010, 2010/2011 e 2011/2012 e totale ore di sostegno assegnate dalla scuola. V.a.

Grado/ordine scuola	a.s. 2009/2010		a.s. 2010/2011		a.s. 2011/2012	
	Alunni certificati	Ore di sostegno	Alunni certificati	Ore di sostegno	Alunni certificati	Ore di sostegno
SCUOLE DELL'INFANZIA	5	75	6	67	10	154
SCUOLE PRIMARIE	29	306	29	252	32	318
SCUOLE SECONDARIE 1°GRADO	35	319	32	304	23	176
SCUOLE SECONDARIE 2° GRADO						
Totale ambito	69	700	67	623	65	648

Fonte: elaborazione CRDA-SISS Provincia di Udine su dati Ufficio Scolastico Provinciale

Tab. 6 - Alunni certificati iscritti alle scuole statali aventi sede o plesso nei comuni dell'ambito 4.2 Tarcento nell'anno scolastico 2011/2012. Valori assoluti.

COMUNE	INFANZIA	PRIMARIA	SECONDARIA I GR	SECONDARIA II GR	Totale
ATTIMIS		1			1
CASSACCO		4			4
FAEDIS		1	4		5
LUSEVERA		2			2
MAGNANO IN RIVIERA	1	2			3
NIMIS			2		2
POVOLETTO		5			5
REANA DEL ROJALE	2	5	5		12
TAIPANA		1			1
TARCENTO	5	8	6		19
TRICESIMO	2	3	6		11
Totale ambito	10	32	23		65
% certificati su tot iscritti ambito	1,6	2,1	2,7		2,2
Provincia di Udine	125	412	359	274	1.170
% certificati su tot iscritti Provincia	1,4	1,9	2,7	1,3	1,8
Regione FVG	219	1.063	814	700	2.796
% certificati su tot iscritti Regione	1,2	2,2	2,6	1,5	2,0

Fonte: elaborazione CRDA-SISS Provincia di Udine su dati Ufficio Scolastico Provinciale - dati al 31/12/2011

Tab.7 - Alunni certificati per tipologia di gravità (art.3 comma 1 L.104/92 – Handicap lieve e art.3 comma 3 L.104/92 – Handicap grave) nelle scuole statali della Provincia di Udine e dell'ambito distrettuale 4.2 Tarcento, anno scolastico 2011/2012. Valori assoluti.

Grado/ordine scuola	Art.3 co.1 L.104/92		Art.3 co.3 L.104/92		Totale alunni certificati	
	Provincia	di cui ambito	Provincia	di cui ambito	Provincia	di cui ambito
SCUOLE DELL'INFANZIA	25	3	100	7	125	10
SCUOLE PRIMARIE	227	25	185	7	412	32
SCUOLE SECONDARIE 1°GRADO	230	15	129	8	359	23
SCUOLE SECONDARIE 2° GRADO	144		130		274	
Totale	626	43	544	22	1.170	65

Fonte: elaborazione CRDA-SISS Provincia di Udine su dati Ufficio Scolastico Provinciale – dati al 31/12/2011

Tab. 8 - Alunni certificati iscritti alle scuole paritarie della Provincia di Udine e dell'ambito distrettuale 4.2 Tarcento, negli anni scolastici 2009/2010, 2010/2011 e 2011/2012. Valori assoluti.

Grado/ordine scuola	2009/2010		2010/2011		2011/2012	
	Provincia	di cui ambito	Provincia	di cui ambito	Provincia	di cui ambito
SCUOLE DELL'INFANZIA	18	5	17	8	14	1
SCUOLE PRIMARIE	11		12		13	
SCUOLE SECONDARIE 1°GRADO	14		6		10	
SCUOLE SECONDARIE 2° GRADO						
Totale	43	5	35	8	37	1

Fonte: elaborazione CRDA-SISS Provincia di Udine su dati Ufficio Scolastico Regionale

NOTE:

I dati relativi agli alunni certificati L.104/92 iscritti alle scuole paritarie e statali della provincia (tab 4-8) sono stati elaborati per ambito distrettuale con riferimento al Comune sede di plesso scolastico o di scuola e non sulla base della residenza dei minori, come invece sono stati rilevati i dati delle Aziende per i Servizi Sanitari e de La Nostra Famiglia (tab 1-3).

Ore di sostegno: sono ore attribuite all'insegnante di sostegno, insegnante specializzato, previsto dalla Legge 517/77, assegnato in piena contitolarità con gli altri docenti, alla classe in cui è inserito l'alunno disabile. Il rapporto tra monte ore di sostegno e numero di alunni certificati è, a livello complessivo provinciale, approssimativamente pari a 2, ovvero 1 insegnante (cattedra a tempo pieno) ogni 2 alunni certificati. Le ore equivalenti a una cattedra a tempo pieno sono: 25 ore per la scuola dell'infanzia, 24 ore per la scuola primaria, 18 ore per le scuole secondarie di primo e secondo grado. L'assegnazione delle ore ai singoli Istituti, intesi di ogni ordine e grado, viene fatta in base ai posti di sostegno che annualmente il MIUR mette a disposizione dell'USR (Ufficio Scolastico Regionale), che a sua volta assegna un contingente di posti alle singole province (USP) in base alle iscrizioni degli alunni disabili al SIDI (anagrafe ministeriale). L'Ufficio Scolastico provinciale provvede ad assegnare annualmente i posti di sostegno, dopo aver consultato il GLIP (gruppo di lavoro interistituzionale provinciale), che definisce, per l'anno scolastico entrante, i criteri di assegnazione del monte ore settimanale di sostegno alle singole scuole, sulla base della valutazione delle condizioni relative agli alunni disabili iscritti. Sarà poi la Commissione operativa, GLHO (Gruppo di Lavoro per l'Handicap Operativo), formata da insegnanti e dirigenti scolastici, a valutare ogni singolo alunno sulla base della documentazione presentata.

Per le **scuole paritarie** invece non vi è l'assegnazione di ore di sostegno come per le scuole statali, ma è previsto un rimborso spese annuale, da parte del ministero, sulla base del numero di alunni disabili presenti.