



PROVINCIA
di **TRIESTE**



REGIONE AUTONOMA
FRIULI VENEZIA GIULIA

MATERIALI DI LAVORO PER LA COSTRUZIONE DEL PROFILO DI COMUNITÀ PIANI DI ZONA 2013-2015

A CURA DELL'OSSERVATORIO PROVINCIALE POLITICHE SOCIALI
DELLA PROVINCIA DI TRIESTE

Regione Autonoma Friuli Venezia Giulia
Direzione centrale salute, integrazione sociosanitaria e politiche sociali
Area degli interventi sociali e dell'integrazione socio-sanitaria
Servizio sistema integrato degli interventi e dei servizi sociali

Elaborazione dati a cura dell'Osservatorio
Provinciale Politiche sociali della Provincia di Trieste:
Andrea Aiza

Maggio 2012

Sommario

DEMOGRAFIA	7
Graf. 1 – Mappa popolazione residente nella provincia di Trieste al 1 gennaio 2011	7
Tab. 1 - Popolazione residente nei comuni, nell'ambito distrettuale 1.1 Duino Aurisina, in provincia di Trieste e in regione FVG: anni 2002-2010. Densità di popolazione per Km ² anno 2010 e variazione percentuale della popolazione residente tra 2002 e 2010.....	7
Graf.2 - Trend 2002-2010 popolazione residente. Variazione percentuale popolazione totale, popolazione minori (0-17 anni) e popolazione anziana (65 anni e oltre) di ambito e confronto con variazione popolazione totale regionale, dal 2002 (anno base) al 2010.....	8
Graf. 3 - Andamento del saldo naturale, migratorio e totale nell'ambito distrettuale 1.1 Duino Aurisina: anni 2002 -2010.	8
Tab 2: Nati, di cui stranieri, nell'ambito distrettuale 1.1 Duino Aurisina, in provincia di Trieste e in regione FVG: anni 2002 – 2010 e variazione assoluta e percentuale tra 2006 e 2010.....	9
Graf. 4 – Variazione percentuale nascite nell'ambito distrettuale 1.1 Duino Aurisina, in provincia di Trieste e in regione FVG: anni 2002 -2010 (anno base 2002=100).	9
Tab. 3 - Popolazione residente nell'ambito distrettuale 1.1 Duino Aurisina e in regione FVG per classe d'età e sesso al 31 dicembre 2010. Percentuale per classe d'età e incidenza percentuale per ciascuna classe d'età su totale popolazione residente di ambito e confronto con regione FVG. Anno 2010.....	9
Tab. 4 - Minori (0-17 anni) residenti nei comuni, nell'ambito distrettuale 1.1 Duino Aurisina, in provincia di Trieste e in regione FVG per classe d'età al 31 dicembre 2010.	10
Tab. 5 - Anziani residenti nei comuni, nell'ambito distrettuale 1.1 Duino Aurisina, in provincia di Trieste e in regione FVG per classe d'età al 31 dicembre 2010.....	10
Tab.6 Indici di struttura della popolazione per comune, ambito distrettuale e raffronto con dato provinciale e regionale al 31 dicembre 2010.	10
Tab.7 Tassi demografici generici per ambito distrettuale e raffronto con dato provinciale e regionale. Anno 2010.	11
Graf. 5 Piramide d'età popolazione residente nell'ambito distrettuale 1.1 Duino Aurisina, di cui stranieri al centro al 31 dicembre 2010.....	11
Tab. 8 - Popolazione straniera residente nei comuni, nell'ambito distrettuale 1.1 Duino Aurisina, in provincia di Trieste e in regione FVG: anni 2002-2010. Percentuale stranieri residenti su totale popolazione residente anno 2010 e variazione della popolazione straniera residente tra 2002 e 2010. 11	11
Tab. 9 - Popolazione straniera residente nell'ambito distrettuale 1.1 Duino Aurisina per classe d'età e sesso. Percentuale stranieri per classe d'età e incidenza percentuale stranieri per ciascuna classe d'età su totale popolazione residente di ambito e confronto con regione FVG. Anno 2010.	12
Graf. 6- Principali nazionalità della popolazione straniera residente nell'ambito distrettuale 1.1 Duino Aurisina. Anno 2010.	12
Tab. 10 - Numero di famiglie e numero medio di componenti per famiglia nei comuni, nell'ambito distrettuale 1.1 Duino Aurisina, in provincia di Trieste e in regione FVG negli anni 2003 e 2010 e variazione 2003-2010.	13
Tab.11 Famiglie per numero di componenti nei comuni, nell'ambito distrettuale 1.1 Duino Aurisina, in provincia di Trieste e in regione FVG: anno 2001.....	13

Tab.12 Nuclei familiari per tipologia di nucleo nei comuni, nell'ambito distrettuale 1.1Trieste, in provincia di Trieste e in regione FVG: anno 2001.....	13
MERCATO DEL LAVORO	15
Tab. 1 – Indicatori del mercato del lavoro in Provincia di Trieste e in Regione FVG: anni 2008-2011. Variazione 2010-2011 e confronto con Regione FVG anno 2011.	15
Tab. 2 – Movimenti di assunzione per comune di domicilio nell'Ambito distrettuale 1.1 Duino Aurisina, in provincia di Trieste e in regione FVG: anni 2009-2011. Variazione assoluta e percentuale tra 2010 e 2011.....	15
Tab. 3 - Movimenti di assunzione nell'Ambito distrettuale 1.1 Duino Aurisina per sesso, età, cittadinanza, settore produttivo, tipologia di contratto: anni 2009-2011. Variazione assoluta e percentuale tra 2010 e 2011. Raffronto con la composizione % Provinciale: anno 2011.....	16
Tab. 4 – Movimenti di cessazione per comune di domicilio nell'Ambito distrettuale 1.1 Duino Aurisina, in provincia di Trieste e in regione FVG: anni 2009-2011. Variazione assoluta e percentuale tra 2010 e 2011.....	16
Tab. 5 - Movimenti di cessazione nell'Ambito distrettuale 1.1 Duino Aurisina per sesso, età, cittadinanza, settore produttivo, tipologia di contratto: anni 2009-2011. Variazione assoluta e percentuale tra 2010 e 2011. Raffronto con la composizione % Provinciale: anno 2011.....	17
Graf.1 – Dinamica movimenti di assunzione e di cessazione (saldo) nell'Ambito 1.1 Duino Aurisina: anni 2009-2011	17
Tab. 6 - Richieste di ingresso in mobilità per comune di domicilio nell'Ambito 1.1 Duino Aurisina, in Provincia di Trieste e in Regione FVG: anni 2009-2011. Variazione assoluta e percentuale tra 2010 e 2011.....	18
Tab. 7 - Richieste di ingresso in mobilità per i domiciliati nei comuni dell'Ambito 1.1 Duino Aurisina, per sesso, età, cittadinanza, settore produttivo, tipologia di lista: anni 2009-2010	18
Tab. 8 - Iscritti alle liste L.68/99 - categoria Disabili - al 31/12/2011 (stock); nuovi iscritti o reinscritti nel 2011 (flusso), domiciliati nei comuni dell'ambito 1.1 Duino Aurisina e totale Provincia di Trieste. .	19
Tab. 9 - Iscritti alle liste L.68/99 - categoria Disabili - al 31/12/2011 (stock) e nuove iscrizioni o reinscrizioni nel 2011 (flusso) dei domiciliati in provincia di Trieste, per sesso, età, cittadinanza, tipologia di invalidità, percentuale di invalidità (invalidi civili o del lavoro).	19
CONTESTO ECONOMICO PRODUTTIVO	20
Tab. 10 – Imprese nella Provincia di Trieste per macrosettore di attività – Anno 2011.....	20
Graf. 2 - Andamento del numero di imprese attive in provincia di Trieste: anni 2007-2011 (anno base 2007=100).....	20
Graf. 3 - Iscrizioni al Registro delle Imprese, Cessazioni e saldo tra iscrizioni e cessazioni in provincia di Trieste: anni 2007-2011.	21
SERVIZI PER LA PRIMA INFANZIA E SCUOLE.....	23
Tab. 1 - Numero di strutture per la prima infanzia (Nidi d'infanzia, Servizi Integrativi e Servizi Sperimentali e Sezioni Primavera) nell'ambito distrettuale 1.1 Duino Aurisina, in provincia di Trieste e in regione FVG al 31.12.2011.....	23
Tab. 2 – Capacità ricettiva dei servizi per la prima infanzia (Nidi d'infanzia, Servizi Integrativi, Servizi Sperimentali e Sezioni Primavera) nell'ambito distrettuale 1.1 Duino Aurisina, in provincia di Trieste e in regione FVG al 31.12.2011.....	23

Tab. 3 – Numero di minori iscritti, di cui stranieri, di cui disabili, di cui piccoli, nei servizi per la prima infanzia (Nidi d’infanzia pubblici e privati, Servizi Integrativi, Servizi Sperimentali e Sezioni Primavera) nell’ambito distrettuale 1.1 Duino Aurisina, in provincia di Trieste e in regione FVG al 31.12.2011.	23
Tab. 4 – Numero di servizi per la prima infanzia per tipologia (art. 3, 4, 4bis, 5 LR 20.2005) nell’ambito distrettuale 1.1 Duino Aurisina, in provincia di Trieste e in regione FVG al 31.12.2011.	24
Tab. 5 – Totale servizi prima infanzia (nidi, integrativi, sperimentali e sezioni primavera), capacità ricettiva totale servizi, totale iscritti, popolazione residente 0-3 anni non compiuti, percentuale copertura potenziale dei servizi (rapporto % tra capacità ricettiva e popolazione 0-3 anni) e percentuale iscritti su popolazione 0-3 anni nell’ambito distrettuale 1.1 Duino Aurisina, in provincia di Trieste e in regione FVG.	24
Tab. 6 - Scuole statali e paritarie aventi sede o plesso nei Comuni dell’ambito 1.1 Duino Aurisina, per ordine scuola, e totale scuole Provincia di Trieste e Regione FVG.	25
Tab. 7 - Iscritti alle scuole statali e paritarie aventi sede o plesso nei Comuni dell’ambito 1.1 Duino Aurisina, per ordine scuola e totale iscritti in Provincia di Trieste e Regione FVG.	25
MINORI CERTIFICATI L.104/92.....	26
Tab. 1 - Minori certificati L.104/92 residenti nei Comuni dell’ambito distrettuale 1.1 Duino Aurisina, anni 2009-2010-2011. Valori assoluti.	26
Tab. 2 - Minori certificati L.104/92 residenti nei Comuni dell’ambito distrettuale 1.1 Duino Aurisina, anni 2009-2010-2011, per sesso. Valori assoluti.	26
Tab. 3 - Minori certificati L.104/92 residenti nei Comuni dell’ambito distrettuale 1.1 Duino Aurisina, al 30/09/2011 per classe d’età. Valori assoluti e percentuale di ambito e provinciale per classe d’età. ...	26
Tab. 4 - Alunni certificati iscritti alle scuole statali della Provincia di Trieste negli anni scolastici 2009/2010, 2010/2011 e 2011/2012 e totale ore di sostegno assegnate dalla scuola. Valori assoluti...	26
Tab. 5 - Alunni certificati iscritti alle scuole statali aventi sede nei comuni dell’ambito 1.1 Duino Aurisina negli anni scolastici 2009/2010, 2010/2011 e 2011/2012 e totale ore di sostegno assegnate dalla scuola. V.a.....	27
Tab. 6 - Alunni certificati iscritti alle scuole statali aventi sede o plesso nei comuni dell’ambito 1.1 Duino Aurisina nell’ anno scolastico 2011/2012. Valori assoluti.	27
Tab.7 - Alunni certificati iscritti alle scuole paritarie della ella Provincia di Trieste e dell’ambito distrettuale 1.1 Duino Aurisina, negli anni scolastici 2009/2010, 2010/2011 e 2011/2012. Valori assoluti.	27

PROFILO AMBITO 1.1 DUINO AURISINA

DEMOGRAFIA

Comuni di competenza (n°3):

Duino Aurisina; Monrupino; Sgonico.

Ente Gestore dell'Ambito: Comune di Duino Aurisina

Azienda per i Servizi Sanitari di riferimento: ASS 1 "Triestina"

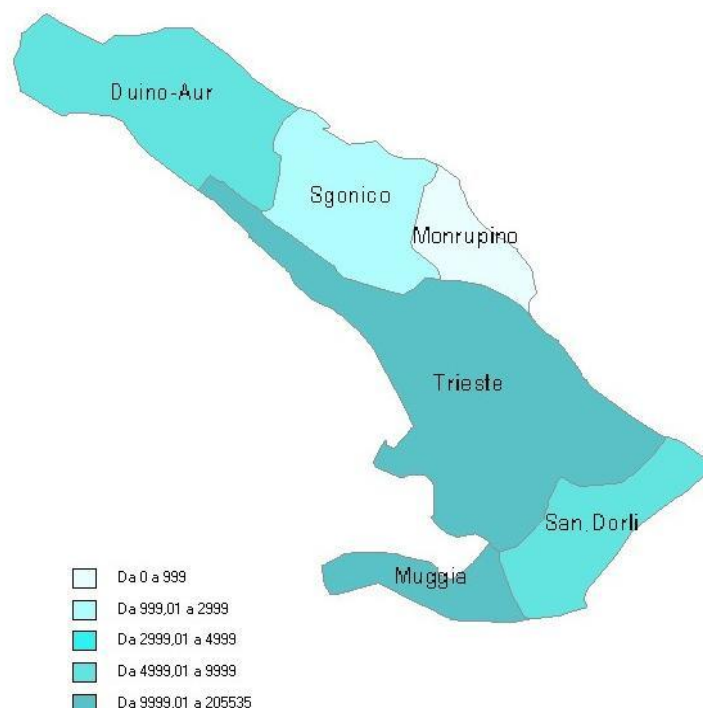
Popolazione residente al 1/1/2011: 11.698

Comune più popoloso: Duino Aurisina con 13.953 abitanti

Superficie Censuaria: 89,16 Km²

Densità per Km²: 127,9

Graf. 1 – Mappa popolazione residente nella provincia di Trieste al 1 gennaio 2011



Fonte: elaborazione Osservatorio Politiche Sociali Provincia di Trieste su dati Demo Istat

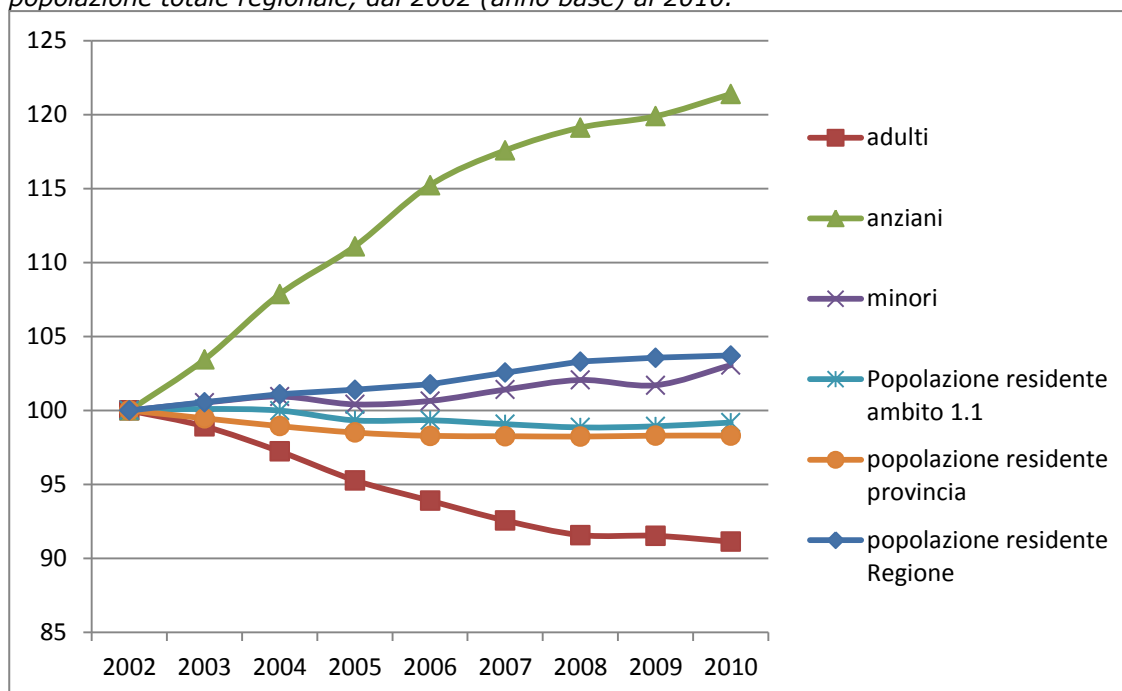
Tab. 1 - Popolazione residente nei comuni, nell'ambito distrettuale 1.1 Duino Aurisina, in provincia di Trieste e in regione FVG: anni 2002-2010. Densità di popolazione per Km² anno 2010 e variazione percentuale della popolazione residente tra 2002 e 2010.

COMUNE	2002	2003	2004	2005	2006	2007	2008	2009	2010		Var.% pop. tra 2002 e 2010
									Pop.res.	Densità abitativa	
Duino	8.781	8.795	8.815	8.755	8.767	8.698	8.661	8.675	8.717	193,0	-0,73
Monrupino	855	852	848	844	850	872	880	891	890	70,2	4,09
Sgonico	2158	2159	2130	2116	2099	2115	2118	2102	2091	66,8	-3,10
Totale	11.794	11.806	11.793	11.715	11.716	11.685	11.659	11.668	11.698	131,2	-0,81
Totale Provincia	240.638	239.366	238.092	237.049	236.512	236.457	236.393	236.546	236.556	1116,8	-1,70
Totale Regione	1.191.588	1.198.187	1.204.718	1.208.278	1.212.602	1.222.061	1.230.936	1.234.079	1.235.808	157,3	3,71

Fonte: elaborazione Osservatorio Politiche Sociali Provincia di Trieste su dati Demo Istat; Per la superficie: ISTAT, 14° Censimento generale della popolazione e delle abitazioni, 2001.

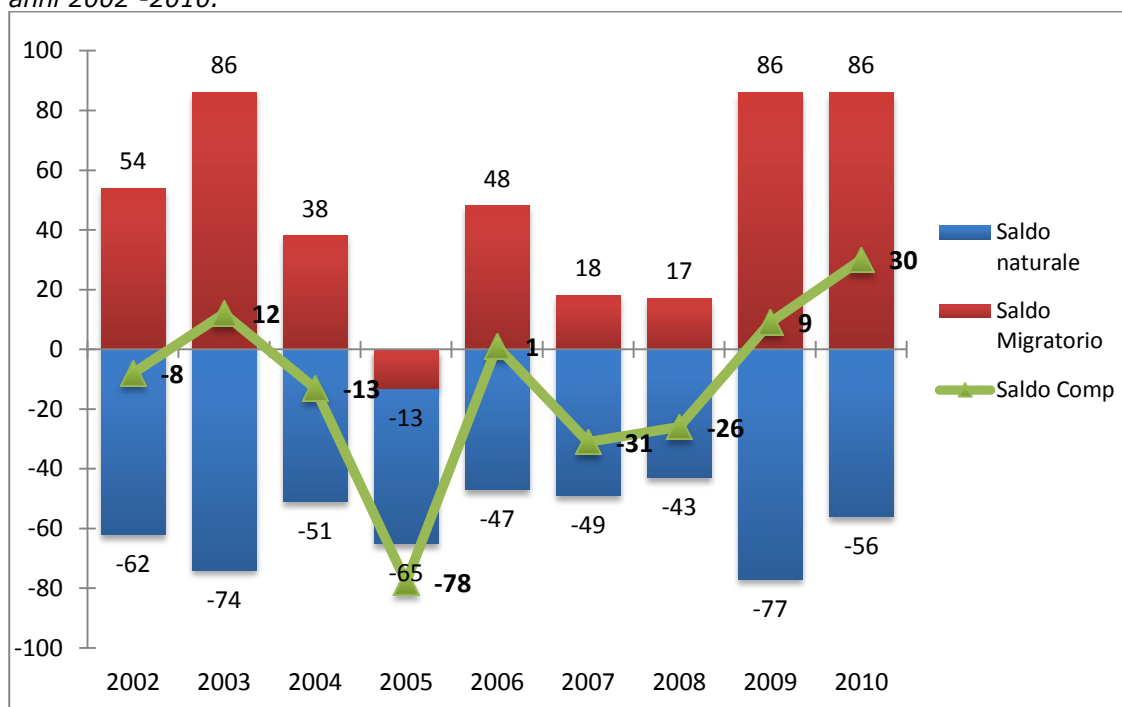
Note: dati al 31 dicembre di ciascun anno

Graf.2 - Trend 2002-2010 popolazione residente. Variazione percentuale popolazione totale, popolazione minori (0-17 anni) e popolazione anziana (65 anni e oltre) di ambito e confronto con variazione popolazione totale regionale, dal 2002 (anno base) al 2010.



Fonte: elaborazione Osservatorio Politiche Sociali Provincia di Trieste su dati Demo Istat;
 Note: dati al 31 dicembre di ciascun anno

Graf. 3 - Andamento del saldo naturale, migratorio e totale nell'ambito distrettuale 1.1 Duino Aurisina: anni 2002 -2010.



Fonte: elaborazione Osservatorio Politiche Sociali Provincia di Trieste su dati Demo Istat

Note:

Saldo naturale: Differenza tra iscritti ai registri anagrafici per nascita e cancellati per decesso.

Saldo Migratorio: Differenza tra numero di iscritti ai registri anagrafici e numero di cancellati per trasferimento di residenza interno, con l'estero o per altri motivi.

Saldo Totale: Somma di saldo naturale e saldo migratorio.

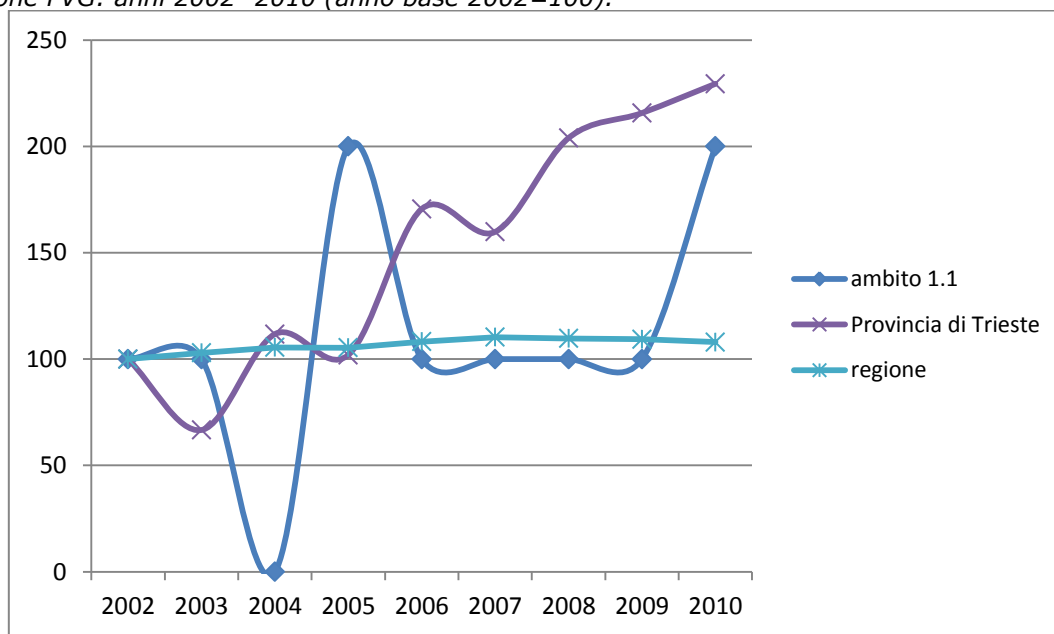
Dati al 31 dicembre di ciascun anno

Tab 2: Nati, di cui stranieri, nell'ambito distrettuale 1.1 Duino Aurisina, in provincia di Trieste e in regione FVG: anni 2002 - 2010 e variazione assoluta e percentuale tra 2006 e 2010.

NATI	2002	2003	2004	2005	2006	2007	2008	2009	2010	Var 2002-2010	
										V.a.	%
Ambito											
Nati	86	89	73	66	90	93	81	76	93	7	8,1
di cui	1	1	0	2	1	1	1	1	2	1	100
%	1,2	1,1	0,0	3,0	1,1	1,1	1,2	1,3	2,2		
Provincia											
Nati	1.646	1.714	1.816	1.672	1.792	1.781	1.785	1.752	1.804	158	9,6
di cui	102	68	114	104	174	163	208	220	234	132	129,4
%	6,2	4,0	6,3	6,2	9,7	9,2	11,7	12,6	13,0		
Regione											
Nati	9.572	9.851	10.101	10.083	10.355	10.557	10.501	10.468	10.337	765	8,0
di cui	652	731	989	1.106	1.249	1.479	1.746	1.732	1.753	1.101	168,9
%	6,8	7,4	9,8	11,0	12,1	14,0	16,6	16,5	17,0		

Fonte: elaborazione Osservatorio Politiche Sociali Provincia di Trieste su dati Demo Istat

Graf. 4 - Variazione percentuale nascite nell'ambito distrettuale 1.1 Duino Aurisina, in provincia di Trieste e in regione FVG: anni 2002 -2010 (anno base 2002=100).



Fonte: elaborazione Osservatorio Politiche Sociali Provincia di Trieste su dati Demo Istat

Tab. 3 - Popolazione residente nell'ambito distrettuale 1.1 Duino Aurisina e in regione FVG per classe d'età e sesso al 31 dicembre 2010. Percentuale per classe d'età e incidenza percentuale per ciascuna classe d'età su totale popolazione residente di ambito e confronto con regione FVG. Anno 2010.

	Maschi	Femmine	Totale	% popolazione ambito per classe d'età su pop. tot	% popolazione Regionale per classe d'età su pop. tot
0 - 17 anni	867	884	1.751	15,0	14,9
18 - 34 anni	807	777	1.584	13,5	17,0
35 - 64 anni	2.699	2.667	5.366	45,9	44,7
65 - 74 anni	742	859	1.601	13,7	11,9
75 anni e oltre	528	868	1.396	11,9	11,5
Totale	5.643	6.055	11.698	100,0	100,0

Fonte: elaborazione Osservatorio Politiche Sociali Provincia di Trieste su dati Demo Istat

Tab. 4 - Minori (0-17 anni) residenti nei comuni, nell'ambito distrettuale 1.1 Duino Aurisina, in provincia di Trieste e in regione FVG per classe d'età al 31 dicembre 2010.

COMUNE	0-2 anni	3-5anni	6-10 anni	11-13 anni	14-17 anni	Totale minori	% minori su pop. residente
Duino Aurisina	184	212	377	222	312	1.307	15,0
Monrupino	31	26	43	20	29	149	16,7
Sgonico	47	47	76	42	83	295	14,1
Totale ambito	262	285	496	284	424	1.751	15,0
% per classe età	15,0	16,3	28,3	16,2	24,2	100,0	
Provincia di Trieste							
Totale	5.391	5.426	9.044	5.354	7.128	32.343	13,7
% per classe età	16,7	16,8	28,0	16,6	22,0	100,0	
Regione FVG							
Totale	31.381	31.774	52.152	30.117	39.129	184.553	14,9
% per classe età	17,0	17,2	28,3	16,3	21,2	100,0	

Fonte: elaborazione Osservatorio Politiche Sociali Provincia di Trieste su dati Demo Istat

Tab. 5 - Anziani residenti nei comuni, nell'ambito distrettuale 1.1 Duino Aurisina, in provincia di Trieste e in regione FVG per classe d'età al 31 dicembre 2010.

COMUNE	65 - 74 anni	75 - 84 anni	85 anni e oltre	Totale Anziani	% anziani su pop totale
Duino Aurisina	1.218	792	316	2.326	26,7
Monrupino	101	64	20	185	20,8
Sgonico	282	152	52	486	23,2
Totale ambito	1.601	1.008	388	2.997	25,6
% per classe d'età	53,4	33,6	12,9	100,0	
Provincia di Trieste					
Totale	32.198	22.806	10.643	65.647	27,8
% per classe d'età	49,0	34,7	16,2	100,0	
Regione FVG					
Totale	147.111	98.144	44.140	289.395	23,4
% per classe d'età	50,8	33,9	15,3	100,0	

Fonte: elaborazione Osservatorio Politiche Sociali Provincia di Trieste su dati Demo Istat

Tab.6 Indici di struttura della popolazione per comune, ambito distrettuale e raffronto con dato provinciale e regionale al 31 dicembre 2010.

COMUNE	Età media	Indice di vecchiaia	Indice demografico dipendenza	Indice demografico dipendenza senile	Indice di struttura popolazione attiva	Indice di ricambio popolazione attiva
Duino Aurisina	47,2	217,4	63,8	43,7	169,3	162,6
Monrupino	44,3	143,4	54,5	32,1	164,2	208,3
Sgonico	46,6	205,9	52,7	35,5	167,4	252,8
Ambito 1.1	46,9	208,9	61,0	41,2	168,5	181,2
Provincia di Trieste	47,9	243,1	64,4	45,6	195,9	159,6
Regione FVG	45,40	186,16	56,24	36,59	135,94	175,40

Fonte: elaborazione Osservatorio Politiche Sociali Provincia di Trieste su dati Demo Istat

Note:

Indice di vecchiaia $\text{Pop}_{65+}/\text{Pop}_{0-14} \cdot 100$

Indice demografico di dipendenza $\text{Pop}_{0-14} + \text{Pop}_{65+}/\text{Pop}_{15-64} \cdot 100$;

Indice demografico di dipendenza senile $\text{Pop}_{65+}/\text{Pop}_{15-64} \cdot 100$;

Indice di struttura della popolazione attiva $\text{Pop}_{40-64}/\text{Pop}_{15-39} \cdot 100$;

Indice di ricambio della popolazione attiva: $\text{Pop}_{60-64}/\text{Pop}_{15-19} \cdot 100$.

Tab.7 Tassi demografici generici per ambito distrettuale e raffronto con dato provinciale e regionale. Anno 2010.

	Tasso di natalità	Tasso di mortalità	Tasso di fecondità	Tasso di immigratorietà	Tasso di emigratorietà
Ambito 1.1	8,0	12,7	39,4	3,5	1,8
Provincia di Trieste	7,6	14,4	38,1	7,4	2,1
Regione FVG	8,4	11,4	39,2	7,1	2,3

Fonte: elaborazione Osservatorio Politiche Sociali Provincia di Trieste su dati Demo Istat

Note:

Tasso di natalità: rapporto tra nati vivi nell'anno e ammontare medio Popolazione *1000

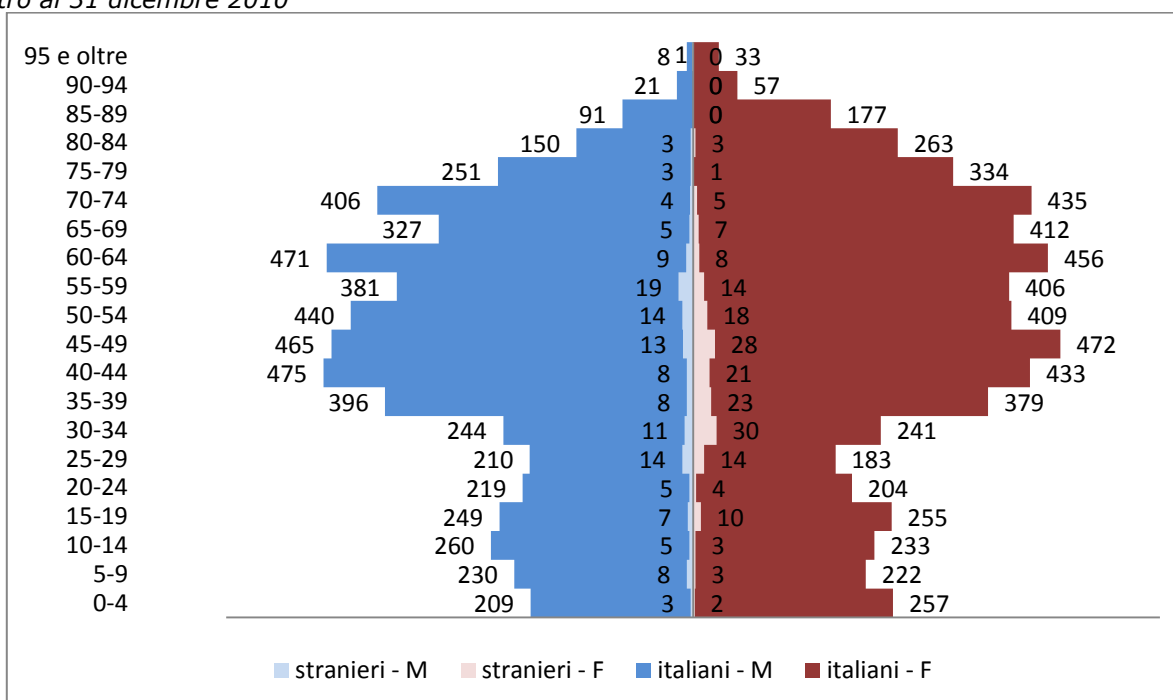
Tasso di mortalità: rapporto tra numero di decessi nell'anno e ammontare medio Popolazione *1000.

Tasso di fecondità: Rapporto tra numero dei nati vivi dell'anno e ammontare medio della popolazione femminile in età feconda (15-49 anni) * 1000.

Tasso di immigratorietà: Rapporto tra numero di immigrati dall'estero e ammontare medio Popolazione *1000

Tasso di emigratorietà: Rapporto tra numero di emigrati all'estero e ammontare medio Popolazione *1000

Graf. 5 Piramide d'età popolazione residente nell'ambito distrettuale 1.1 Duino Aurisina, di cui stranieri al centro al 31 dicembre 2010



Fonte: elaborazione Osservatorio Politiche Sociali Provincia di Trieste su dati Demo Istat

Tab. 8 - Popolazione straniera residente nei comuni, nell'ambito distrettuale 1.1 Duino Aurisina, in provincia di Trieste e in regione FVG: anni 2002-2010. Percentuale stranieri residenti su totale popolazione residente anno 2010 e variazione della popolazione straniera residente tra 2002 e 2010.

COMUNE	2010			Var. stranieri 2002-2010	
	2002	Stranieri res.	% stranieri su pop. residente	v.a.	%
Duino Aurisina	243	271	3,1	28	11,5
Monrupino	18	27	3,0	9	50,0
Sgonico	36	36	1,7	0	0,0
Totale ambito	297	334	2,9	37	12,5
Provincia di Trieste	10.655	19.044	8,1	8.389	78,7
Regione FVG	72.462	105.286	8,5	32.824	45,3

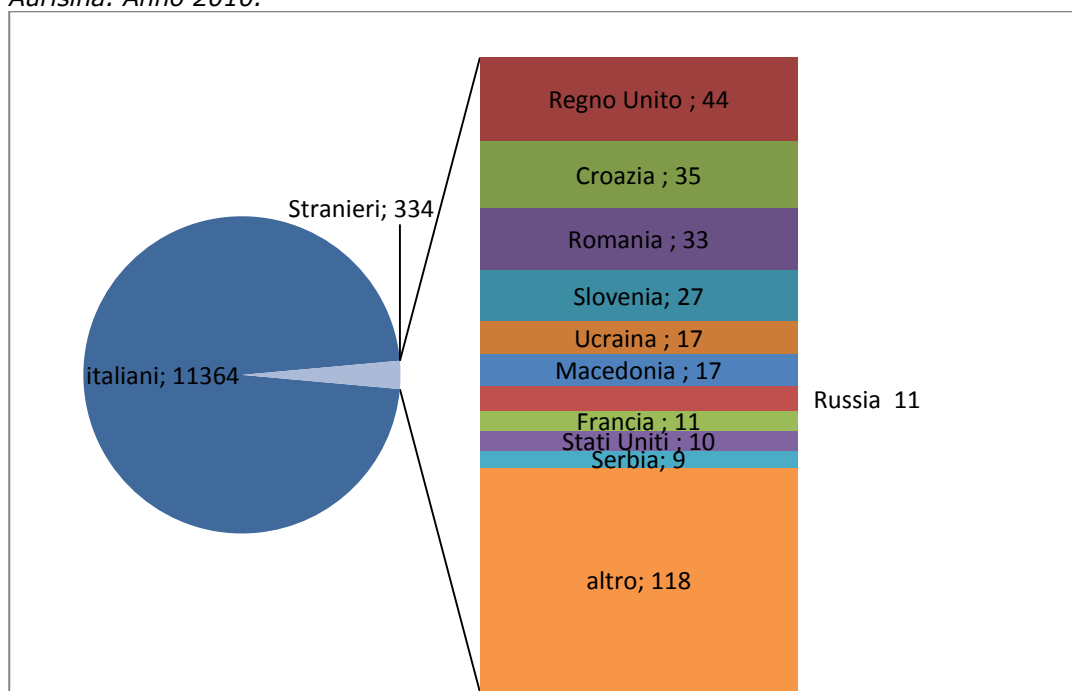
Fonte: elaborazione Osservatorio Politiche Sociali Provincia di Trieste su dati Demo Istat

Tab. 9 - Popolazione straniera residente nell'ambito distrettuale 1.1 Duino Aurisina per classe d'età e sesso. Percentuale stranieri per classe d'età e incidenza percentuale stranieri per ciascuna classe d'età su totale popolazione residente di ambito e confronto con regione FVG. Anno 2010.

CLASSE ETÀ	Maschi	Femmine	Totale	% popolazione straniera per classe d'età	Incidenza % stranieri su pop. ambito in ciascuna classe d'età	% popolazione stranieri della Regione FVG per classi d'età
0 - 17 anni	18	14	32	9,6	1,8	21,3
18 - 34 anni	35	52	87	26,0	5,5	33,3
35 - 64 anni	71	112	183	54,8	3,4	42,4
65 - 74 anni	9	12	21	6,3	1,3	2,1
75 anni e oltre	7	4	11	3,3	0,8	0,9
Totale	140	194	334	100,0	2,9	100,0

Fonte: elaborazione Osservatorio Politiche Sociali Provincia di Trieste su dati Demo Istat

Graf. 6- Principali nazionalità della popolazione straniera residente nell'ambito distrettuale 1.1 Duino Aurisina. Anno 2010.



Fonte: elaborazione Osservatorio Politiche Sociali Provincia di Trieste su dati Demo Istat

Tab. 10 - Numero di famiglie e numero medio di componenti per famiglia nei comuni, nell'ambito distrettuale 1.1 Duino Aurisina, in provincia di Trieste e in regione FVG negli anni 2003 e 2010 e variazione 2003-2010.

COMUNE	Anno 2003		Anno 2010		Variazione % numero di famiglie 2003-2010
	Numero famiglie	Numero medio componenti per famiglia	Numero famiglie	Numero medio componenti per famiglia	
Duino-Aurisina	3825	2,30	3944	2,17	3,1
Monrupino	315	2,50	346	2,53	9,8
Sgonico	831	2,60	857	2,42	3,1
Ambito	4.971	2,47	5147	2,37	3,5
Provincia di Trieste	119.850	2,33	121.320	2,23	1,2
Regione FVG	516.349	2,32	558.786	2,19	8,2

Fonte: elaborazione Osservatorio Politiche Sociali Provincia di Trieste su dati Demo Istat

Tab.11 Famiglie per numero di componenti nei comuni, nell'ambito distrettuale 1.1 Duino Aurisina, in provincia di Trieste e in regione FVG: anno 2001.

COMUNE	1 pers.	2 pers.	3 pers.	4 pers.	5 pers.	6 o più pers.	Totale Famiglie
Duino-Aurisina	1116	1203	771	525	111	25	3751
Monrupino	74	87	67	67	9	1	305
Sgonico	205	226	202	149	44	11	837
Ambito	1.395	1.516	1.040	741	164	37	4.893
% Ambito	28,5	31,0	21,3	15,1	3,4	0,8	100,0
Totale Provincia	44.194	37.012	20.922	11.077	1.923	527	115.655
% Provincia	38,2	32,0	18,1	9,6	1,7	0,5	100,0
Totale	150.337	145.559	107.552	73.134	16.552	4.702	497.836
% Regione FVG	30,2	29,2	21,6	14,7	3,3	0,9	100,0

Fonte: elaborazione Osservatorio Politiche Sociali Provincia di Trieste su dati ISTAT, 14° Censimento generale della popolazione e delle abitazioni, 2001.

Tab.12 Nuclei familiari per tipologia di nucleo nei comuni, nell'ambito distrettuale 1.1 Trieste, in provincia di Trieste e in regione FVG: anno 2001.

COMUNE	Coppie senza figli	Coppie con figli	Padre con figli	Madre con figli	Totale
Duino-Aurisina	962	1.230	67	300	2.559
Monrupino	65	120	8	29	222
Sgonico	193	324	27	89	633
Ambito	1.220	1.674	102	418	3.414
% Ambito	35,7	49,0	3,0	12,2	100,0
Totale Provincia	28.872	29.344	1.769	9.073	69.058
% Provincia	41,8	42,5	2,6	13,1	100,0
Totale	114.860	175.475	8.153	41.736	340.224
% Regione FVG	33,8	51,6	2,4	12,3	100,0

Fonte: elaborazione Osservatorio Politiche Sociali Provincia di Trieste su dati ISTAT, 14° Censimento generale della popolazione e delle abitazioni, 2001.

Note:

Nucleo familiare: E' definito come l'insieme delle persone che formano una relazione di coppia (coniugata o convivente) senza figli o con figli mai sposati, o genitore unico assieme ad uno o più figli mai sposati. Il concetto di nucleo familiare è normalmente più restrittivo rispetto a quello di famiglia: infatti nell'ambito di una famiglia possono esistere uno o più nuclei familiari, o può non esservene nessuno come nel caso delle famiglie unipersonali.

MERCATO DEL LAVORO

Tab. 1 – Indicatori del mercato del lavoro in Provincia di Trieste e in Regione FVG: anni 2008-2011. Variazione 2010-2011 e confronto con Regione FVG anno 2011.

	2008	2009	2010	2011	Variazione 2010-2011	Regione 2011
Tasso di attività popolazione 15-64						
Maschi	74,3	75,2	71,5	70,2	-1,3	74,9
Femmine	61,7	58,5	61,3	60,3	-1,0	60,6
Totale	68,0	66,8	66,3	65,2	-1,1	67,8
Tasso di occupazione popolazione 15-64						
Maschi	71,4	71,5	68,4	67,5	-0,9	71,7
Femmine	58,4	55,9	58,4	57,0	-1,4	56,6
Totale	64,8	63,6	63,4	62,2	-1,2	64,2
Tasso di disoccupazione						
Maschi	3,8	4,9	4,1	3,8	-0,4	4,1
Femmine	5,2	4,4	4,7	5,4	0,8	6,5
Totale	4,5	4,7	4,4	4,5	0,1	5,2
Tasso di inattività popolazione 15-64						
Maschi	25,7	24,8	28,5	29,8	1,3	25,1
Femmine	38,3	41,5	38,7	39,7	1,0	39,4
Totale	32,0	33,2	33,7	34,8	1,1	32,2

Fonte: elaborazione Osservatorio Politiche Sociali della Provincia di Trieste su dati ISTAT, RCFL

Note: Tasso di attività: rapporto tra le persone appartenenti alle forze di lavoro e la popolazione; Tasso di disoccupazione: rapporto tra le persone in cerca di occupazione e le forze di lavoro; Tasso di occupazione: rapporto tra gli occupati e la popolazione; Tasso di inattività: rapporto tra le persone non appartenenti alle forze di lavoro e la popolazione.

Tab. 2 – Movimenti di assunzione per comune di domicilio nell'Ambito distrettuale 1.1 Duino Aurisina, in provincia di Trieste e in regione FVG: anni 2009-2011. Variazione assoluta e percentuale tra 2010 e 2011.

COMUNE	2009	2010	2011	Variazione 2010-2011	
				v.a.	%
Duino Aurisina	941	852	879	27	3,2
Monrupimo	79	94	80	-14	-14,9
Sgonico	226	233	233	0	0,0
Totale Ambito 1.1	1.246	1.179	1.192	13	1,1
Totale Prov TS	43.188	39.250	38.616	-634	-1,6
Totale Regione FVG	179.123	180.416	186.725	6.309	3,4

Fonte: elaborazione Osservatorio Politiche Sociali della Provincia di Trieste su dati Ergon@t.

Tab. 3 - Movimenti di assunzione nell'Ambito distrettuale 1.1 Duino Aurisina per sesso, età, cittadinanza, settore produttivo, tipologia di contratto: anni 2009-2011. Variazione assoluta e percentuale tra 2010 e 2011. Raffronto con la composizione % Provinciale: anno 2011

	2009	2010	2011	Variazione 2010 -2011		2011	
				v.a.	%	Comp % Ambito	Comp % ProvTS
Femmine	835	684	716	32	4,7	60,1	60,0
Maschi	411	495	476	-19	-3,8	39,9	40,0
15-24	220	232	262	30	12,9	22,0	16,1
25-34	342	342	323	-19	-5,6	27,1	30,3
35-44	341	302	286	-16	-5,3	24,0	28,2
45-54	199	197	201	4	2,0	16,9	17,9
55-64	63	81	100	19	23,5	8,4	6,3
65 anni e oltre	81	25	20	-5	-20,0	1,7	1,2
Italiani	1.106	1.047	1.065	18	1,7	89,3	81,7
Altri UE	83	93	84	-9	-9,7	7,0	6,7
Extra UE	57	39	43	4	10,3	3,6	11,7
Agricoltura e pesca	52	62	50	-12	-19,4	4,2	0,6
Industria	73	77	58	-19	-24,7	4,9	4,3
Costruzioni	34	43	38	-5	-11,6	3,2	4,0
Commercio	92	81	73	-8	-9,9	6,1	6,8
Servizi	974	835	895	60	7,2	75,1	68,5
nd	21	81	78	-3	-3,7	6,5	15,8
Apprendistato e f.l.	47	47	33	-14	-29,8	2,8	2,8
Tempo determinato	597	565	562	-3	-0,5	47,1	40,7
Tempo indeterminato	223	183	161	-22	-12,0	13,5	12,3
Parasubordinato	218	170	183	13	7,6	15,4	16,7
Somministrato	45	75	73	-2	-2,7	6,1	15,6
Intermittente	60	101	128	27	26,7	10,7	7,3
Tirocinio	13	17	23	6	35,3	1,9	1,9
Lav. domestico	43	20	24	4	20,0	2,0	2,5
Lsu	0	1	5	4	400,0	0,4	0,1
Totale Ambito 1.1	1.246	1.179	1.192	13	1,1	100,0	100,0

Fonte: elaborazione Osservatorio Politiche Sociali della Provincia di Trieste su dati Ergon@t.

Tab. 4 - Movimenti di cessazione per comune di domicilio nell'Ambito distrettuale 1.1 Duino Aurisina, in provincia di Trieste e in regione FVG: anni 2009-2011. Variazione assoluta e percentuale tra 2010 e 2011.

COMUNE	2009	2010	2011	Variazione 2010-2011	
				v.a.	%
Duino Aurisina	933	839	851	12	1,4
Monrupino	85	99	73	-26	-26,3
Sgonico	220	224	237	13	5,8
Totale Ambito 1.1	1.238	1.162	1.161	-1	-0,1
Totale Prov TS	42.292	38.810	38.258	-552	-1,4
Totale Regione FVG	183.181	180.666	187.344	6.678	3,6

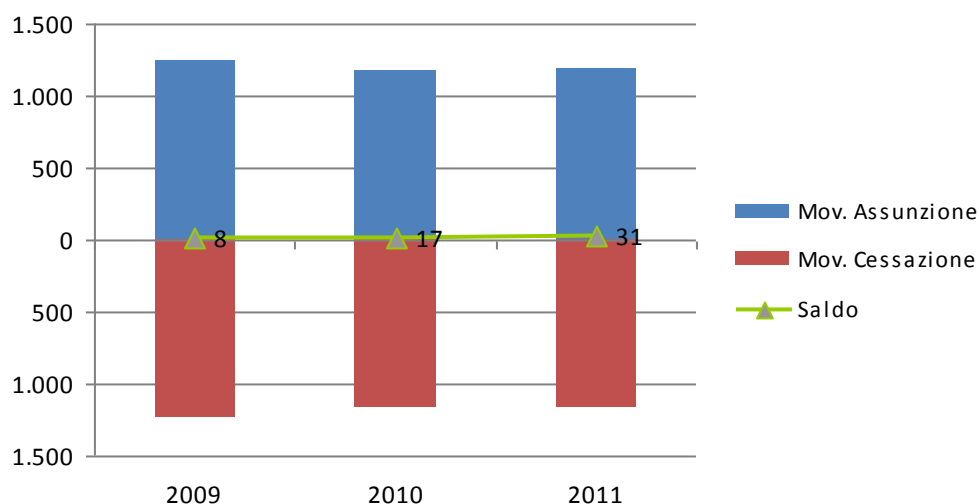
Fonte: elaborazione Osservatorio Politiche Sociali della Provincia di Trieste su dati Ergon@t.

Tab. 5 - Movimenti di cessazione nell'Ambito distrettuale 1.1 Duino Aurisina per sesso, età, cittadinanza, settore produttivo, tipologia di contratto: anni 2009-2011. Variazione assoluta e percentuale tra 2010 e 2011. Raffronto con la composizione % Provinciale: anno 2011

	2009	2010	2011	Variazione 2010 -2011		2011	
				v.a.	%	Comp % Ambito	Comp % ProvTS
Femmine	803	647	686	39	6,0	59,1	59,9
Maschi	435	515	475	-40	-7,8	40,9	40,1
15-24	210	200	231	31	15,5	19,9	14,3
25-34	308	324	300	-24	-7,4	25,8	29,5
35-44	323	294	278	-16	-5,4	23,9	27,9
45-54	214	188	191	3	1,6	16,5	18,2
55-64	106	121	139	18	14,9	12,0	8,6
65 anni e oltre	77	35	22	-13	-37,1	1,9	1,5
Italiani	1.103	1.040	1.043	3	0,3	89,8	82,4
Altri UE	78	84	78	-6	-7,1	6,7	6,2
Extra UE	57	38	40	2	5,3	3,4	11,4
Agricoltura e pesca	46	61	49	-12	-19,7	4,2	0,5
Industria	88	80	79	-1	-1,3	6,8	4,6
Costruzioni	42	48	44	-4	-8,3	3,8	4,5
Commercio	92	85	76	-9	-10,6	6,5	6,9
Servizi	952	808	845	37	4,6	72,8	67,6
nd	18	80	68	-12	-15,0	5,9	15,9
Apprendistato e f.l.	46	56	34	-22	-39,3	2,9	2,6
Tempo determinato	595	526	525	-1	-0,2	45,2	38,4
Tempo indeterminato	244	231	214	-17	-7,4	18,4	16,2
Parasubordinato	209	167	173	6	3,6	14,9	16,6
Somministrato	50	75	65	-10	-13,3	5,6	15,6
Intermittente	49	76	108	32	42,1	9,3	6,4
Tirocinio	20	10	25	15	150,0	2,2	1,9
Lav. domestico	25	21	13	-8	-38,1	1,1	2,1
Lsu	0	0	4	4		0,3	0,1
Totale Ambito 1.1	1.238	1.162	1.161	-1	-0,1	100,0	100,0

Fonte: elaborazione Osservatorio Politiche Sociali della Provincia di Trieste su dati Ergon@t.

Graf.1 - Dinamica movimenti di assunzione e di cessazione (saldo) nell'Ambito 1.1 Duino Aurisina: anni 2009-2011



Fonte: elaborazione Osservatorio Politiche Sociali della Provincia di Trieste su dati Ergon@t.

Tab. 6 - Richieste di ingresso in mobilità per comune di domicilio nell'Ambito 1.1 Duino Aurisina, in Provincia di Trieste e in Regione FVG: anni 2009-2011. Variazione assoluta e percentuale tra 2010 e 2011.

COMUNE	2009	2010	2011	Variazione 2010-2011	
				v.a.	%
Duino Aurisina	39	35	43	8	22,9
Monrupino	8	3	8	5	166,7
Sgonico	9	6	10	4	66,7
Totale Ambito 1.1	56	44	61	17	38,6
Totale Prov TS	1.269	1.156	1.245	89	7,7
Totale Regione FVG	9.217	7.937	8.015	78	1,0

Fonte: elaborazione Osservatorio Politiche Sociali della Provincia di Trieste su dati Ergon@t.

Tab. 7 - Richieste di ingresso in mobilità per i domiciliati nei comuni dell'Ambito 1.1 Duino Aurisina, per sesso, età, cittadinanza, settore produttivo, tipologia di lista¹: anni 2009-2010

	2009	2010	2011	Variazione 2010 -2011		2011	
				v.a.	%	Comp % Ambito	Comp % ProvTS
Femmine	17	19	22	3	15,8	36,1	36,1
Maschi	39	25	39	14	56,0	63,9	63,9
15-24	4	0	1	1	100,0	1,6	3,5
25-34	6	3	13	10	333,3	21,3	21,7
35-44	16	19	21	2	10,5	34,4	34,2
45-54	20	13	19	6	46,2	31,1	28,0
55-64	10	9	7	-2	-22,2	11,5	12,1
65 anni e oltre	0	0	0	0	0,0	0,0	0,4
Italiani	43	39	55	16	41,0	90,2	75,7
Altri UE	8	3	2	-1	-33,3	3,3	4,3
Extra UE	5	2	4	2	100,0	6,6	20,0
Agricoltura e pesca	0	0	1	1	100,0	1,6	0,5
Industria	16	9	17	8	88,9	27,9	18,5
Costruzioni	1	5	8	3	60,0	13,1	24,1
Commercio	10	10	11	1	10,0	18,0	16,3
Servizi	28	19	24	5	26,3	39,3	39,8
nd	1	1		-1	-100,0	0,0	0,9
L. 223/91	20	6	13	7	116,7	21,3	12,7
L. 236/93	36	38	48	10	26,3	78,7	87,3
Totale Ambito 1.1	56	44	61	17	38,6	100,0	100,0

Fonte: elaborazione Osservatorio Politiche Sociali della Provincia di Trieste su dati Ergon@t.

¹ Lista di mobilità ai sensi della L. 223/91 prevede l'inserimento con indennità a seguito di licenziamenti collettivi in aziende con più di 15 dipendenti; Lista di mobilità ai sensi della L. 236/93, prevede inserimento in mobilità senza indennità e deriva da licenziamenti individuali in aziende con meno di 15 dipendenti.

Tab. 8 - Iscritti alle liste L.68/99 - categoria Disabili - al 31/12/2011 (stock); nuovi iscritti o reiscritti nel 2011 (flusso), domiciliati nei comuni dell'ambito 1.1 Duino Aurisina e totale Provincia di Trieste.

COMUNE	Iscritti L.68/99 2011 stock	Iscritti L.68/99 2011 flusso
Duino Aurisina	30	3
Monrupino	3	0
Sgonico	9	1
Totale Ambito 1.1	42	4
Tot. Prov. TS	1.468	1.60

Fonte:elaborazione Osservatorio Politiche Sociali della Provincia di Trieste su dati Provincia di Trieste (CPI-Collocamento mirato).

Tab. 9 - Iscritti alle liste L.68/99 - categoria Disabili - al 31/12/2011 (stock) e nuove iscrizioni o reiscrizioni nel 2011 (flusso) dei domiciliati in provincia di Trieste, per sesso, età, cittadinanza, tipologia di invalidità, percentuale di invalidità (invalidi civili o del lavoro).

	Iscritti L.68/99 2011 stock		Iscritti L.68/99 2011 flusso	
	v.a	%	v.a	%
Femmine	602	41,0	74	46,3
Maschi	866	59,0	86	53,7
15 - 24 anni	48	3,3	21	13,1
25 - 34 anni	139	9,5	15	9,4
35 - 44 anni	365	24,9	41	25,6
45 - 54 anni	501	34,1	63	39,4
55 anni e oltre	415	28,3	20	12,5
Italiani	n.d.	n.d.	141	88,1
Altri UE	n.d.	n.d.	3	1,9
Extra UE	n.d.	n.d.	16	10,0
n.d.				
Invalidi civili	1.412	96,2	152	95,0
Invalidi del lavoro	38	2,6	7	4,4
Invalidi per servizio	2	0,1	0	0,0
Minorati vista	8	0,5	1	0,6
Sordomuti	8	0,5	0	0,0
sotto il 45%	n.d.	n.d.	6	3,7
dal 46% al 65%	n.d.	n.d.	75	46,9
dal 66% al 79%	n.d.	n.d.	37	23,1
dall'80% al 99%	n.d.	n.d.	41	25,6
100%	n.d.	n.d.	1	0,6
n.r.	n.d.	n.d.	6	3,7
Totale Ambito 1.1	1.468	100,0	160	100,0

Fonte:elaborazione Osservatorio Politiche Sociali della Provincia di Trieste su dati Provincia di Trieste (CPI-Collocamento mirato).

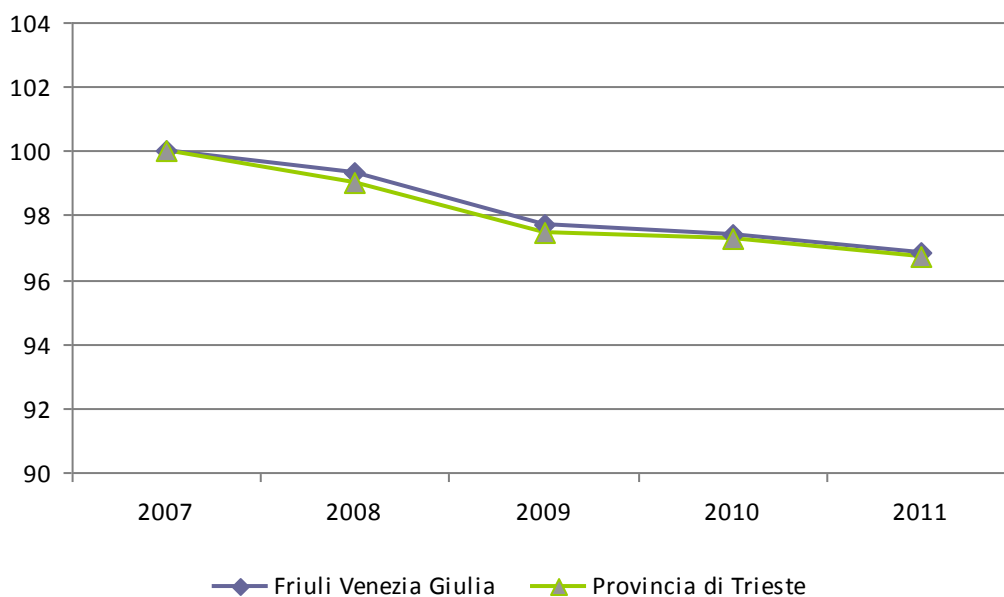
CONTESTO ECONOMICO PRODUTTIVO

Tab. 10 – Imprese nella Provincia di Trieste per macrosettore di attività – Anno 2011

Settore	Registrate	Iscritte	Cessate	Attive		Attive Regione FVG	
	v.a.	v.a.	v.a.	v.a.	%	%	%
Agricoltura	483	16	23	476	3,2		17,9
Industria	1.344	53	88	1.193	8,1		10,9
Costruzioni	2.821	202	188	2.621	17,8		16,2
Commercio	4.794	176	355	4.226	28,7		22,9
Alberghi e ristoranti	1.685	89	126	1.470	10,0		7,9
Altri servizi	5.226	217	323	4.732	32,1		24,2
N.C.	513	362	43	12	0,1		0,1
Totale	16.866	1.115	1.146	14.730	100,0		100,0

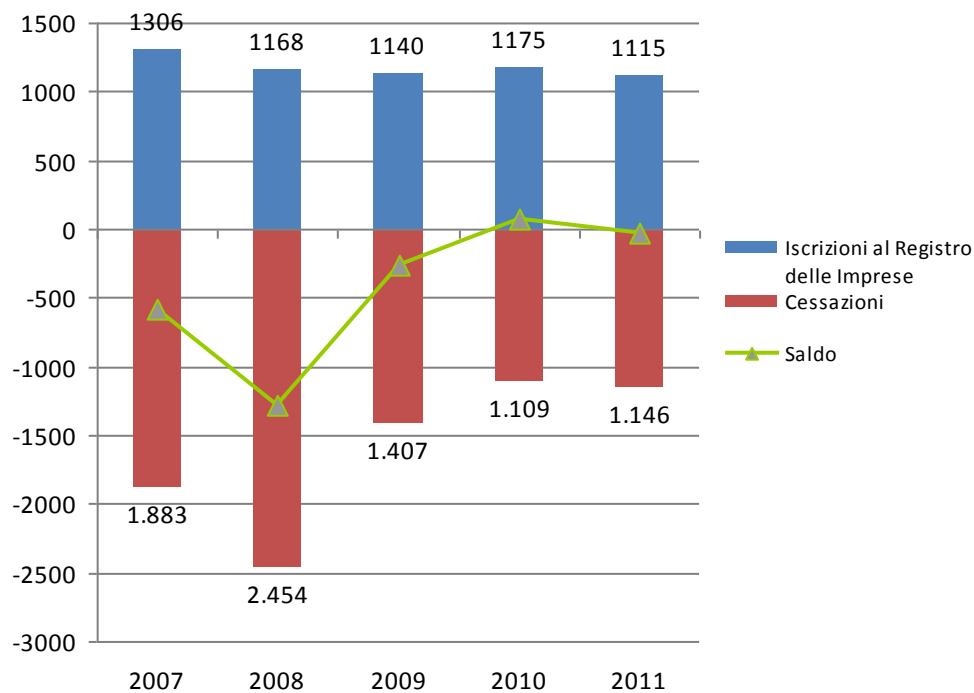
Fonte: Elaborazione Osservatorio Politiche Sociali della Provincia di Trieste su dati Infocamere

Graf. 2 - Andamento del numero di imprese attive in provincia di Trieste: anni 2007-2011 (anno base 2007=100)



Fonte: Elaborazione Osservatorio Politiche Sociali della Provincia di Trieste su dati Infocamere

Graf. 3 - Iscrizioni al Registro delle Imprese, Cessazioni e saldo tra iscrizioni e cessazioni in provincia di Trieste: anni 2007-2011.



Fonte: Elaborazione Osservatorio Politiche Sociali della Provincia di Trieste su dati Infocamere

SERVIZI PER LA PRIMA INFANZIA E SCUOLE

Tab. 1 - Numero di strutture per la prima infanzia (Nidi d'infanzia, Servizi Integrativi e Servizi Sperimentali e Sezioni Primavera) nell'ambito distrettuale 1.1 Duino Aurisina, in provincia di Trieste e in regione FVG al 31.12.2011.

	Nidi d'infanzia			Servizi Integrativi			Servizi Sperimentali		Sezioni primavera*			Totale
	Pubblici	Privati	Tot	Pubblici	Privati	Tot	Privati	Tot	Pubblici	Privati	Tot	
Ambito	1	2	3	1	0	1	0	0	0	0	0	4
Provincia TS	21	17	38	5	4	9	2	2	1	0	1	50
Regione FVG	66	109	175	32	35	67	8	8	6	32	38	288

Fonte: elaborazione Osservatorio Politiche Sociali Provincia di Trieste su dati CRDA-SISS

* Vengono qui indicate le Sezioni primavera integrate alle scuole dell'infanzia.

Tab. 2 - Capacità ricettiva dei servizi per la prima infanzia (Nidi d'infanzia, Servizi Integrativi, Servizi Sperimentali e Sezioni Primavera) nell'ambito distrettuale 1.1 Duino Aurisina, in provincia di Trieste e in regione FVG al 31.12.2011.

	Nidi d'infanzia			Servizi Integrativi			Servizi Sperimentali		Sezioni primavera*			Totale
	Pubblici	Privati	Tot	Pubblici	Privati	Tot	Privati	Tot	Pubblici	Privati	Tot	
Ambito	35	44	79	20	0	20	0	0	0	0	0	99
Provincia TS	897	459	1356	90	56	146	52	52	20	0	20	1574
Regione FVG	2.793	2.931	5.724	778	365	1.143	146	146	76	458	534	7.547

Fonte: elaborazione Osservatorio Politiche Sociali Provincia di Trieste su dati CRDA-SISS

* Vengono qui indicate le Sezioni primavera integrate alle scuole dell'infanzia; per le sezioni primavera attivate all'interno di nidi d'infanzia i dati su capacità ricettiva e iscritti sono compresi nei dati riferiti ai nidi.

Tab. 3 - Numero di minori iscritti, di cui stranieri, di cui disabili, di cui piccoli, nei servizi per la prima infanzia (Nidi d'infanzia pubblici e privati, Servizi Integrativi, Servizi Sperimentali e Sezioni Primavera) nell'ambito distrettuale 1.1 Duino Aurisina, in provincia di Trieste e in regione FVG al 31.12.2011.

	Minori iscritti			Di cui disabili MF	Di cui lattanti (3-12 mesi) MF
	M	F	Tot		
Nidi Pubblici	17	18	35		12
Nidi Privati	14	16	30		
Servizi Integrativi	25	26	51		
Servizi Sperimentali	0	0	0		
Sezioni primavera	0	0	0		
Totale Ambito	56	60	116	0	12
Totale Provincia TS	810	793	1.603	9	222
Totale Regione FVG	3.453	3.183	6.636	34	570

Fonte: elaborazione Osservatorio Politiche Sociali Provincia di Trieste su dati CRDA-SISS

* Vengono qui indicate le Sezioni primavera integrate alle scuole dell'infanzia; per le sezioni primavera attivate all'interno di nidi d'infanzia i dati su capacità ricettiva e iscritti sono compresi nei dati riferiti ai nidi.

Tab. 4 – Numero di servizi per la prima infanzia per tipologia (art. 3, 4, 4bis, 5 LR 20.2005) nell'ambito distrettuale 1.1 Duino Aurisina, in provincia di Trieste e in regione FVG al 31.12.2011.

	Nidi d'infanzia		Servizi Integrativi				Servizi sperimentali		
	Nidi d'infanzia	Nidi aziendali	Integrati scuola infanzia	Centri bambini genitori	Spazi gioco	Servizi educativi domiciliari	Baby sitter locale	Servizi sperimentali	Servizi ricreativi
Ambito	3	0	0	0	1	0	0	0	0
Provincia	31	7	0	1	7	1	0	2	0
Regione	134	14	27	22	24	20	1	7	1

Fonte: elaborazione Osservatorio Politiche Sociali Provincia di Trieste su dati CRDA-SISS

Tab. 5 – Totale servizi prima infanzia (nidi, integrativi, sperimentali e sezioni primavera), capacità ricettiva totale servizi, totale iscritti, popolazione residente 0-3 anni non compiuti, percentuale copertura potenziale dei servizi (rapporto % tra capacità ricettiva e popolazione 0-3 anni) e percentuale iscritti su popolazione 0-3 anni nell'ambito distrettuale 1.1 Duino Aurisina, in provincia di Trieste e in regione FVG.

	Totale servizi 0-3 anni	Tot. Capacità ricettiva Servizi prima infanzia	Tot. Iscritti Servizi prima infanzia	Popolazione Minori 0-3 anni	% copertura potenziale dei servizi	% iscritti / popolazione 0-3 anni
Ambito	4	99	116	262	37,8	44,3
Provincia	50	1574	1.603	5391	29,2	29,7
Regione	288	7.547	6.636	31.381	24,0	21,1

Fonte: elaborazione Osservatorio Politiche Sociali Provincia di Trieste su dati CRDA-SISS. Popolazione 0-3 anni non compiuti dati Demo Istat al 01/01/2011.

Tab. 6 - Scuole statali e paritarie aventi sede o plesso nei Comuni dell'ambito 1.1 Duino Aurisina, per ordine scuola, e totale scuole Provincia di Trieste e Regione FVG.

Comune	Scuole infanzia			Scuole primarie statali			Scuole secondarie 1° grado			Scuole secondarie 2° grado statali			Totale strutture		
	statali	paritarie	totale	statali	paritarie	totale	statali	paritarie	totale	statali	paritarie	totale	statali	paritarie	totale
Duino Aurisina	8	1	9	6	0	6	2	0	2	0	0	0	16	1	17
Monrupino	1	0	1	1	0	1	0	0	0	0	0	0	2	0	2
Sgonico	0	0	0	1	0	1	0	0	0	0	0	0	1	0	1
Tot. Ambito	9	1	10	8	0	8	2	0	2	0	0	0	19	1	20
Tot. Provincia	51	45	96	62	7	69	28	1	29	32	1	33	173	54	227
Tot. Regione	307	182	489	378	22	400	163	10	173	165	19	184	1.013	233	1.246

Fonte: elaborazione CRDA-SISS Provincia di Trieste su dati MIUR - SIDI - USR FVG; Origine dati: scuole presenti in anagrafe istituzioni scolastiche statali, nonché rilevazioni USR FVG; Periodo Raccolta Settembre ottobre 2011; Ultima rilevazione 27/10/11; Ultimo Aggiornamento File USR 06/11/11.

Tab. 7 - Iscritti alle scuole statali e paritarie aventi sede o plesso nei Comuni dell'ambito 1.1 Duino Aurisina, per ordine scuola e totale iscritti in Provincia di Trieste e Regione FVG.

Comune	Scuole dell'infanzia statali			Scuole primarie statali			Scuole secondarie 1° grado			Scuole secondarie 2° grado statali			Totale iscritti		
	statali	paritarie	totale	statali	paritarie	totale	statali	paritarie	totale	statali	paritarie	totale	statali	paritarie	totale
Duino Aurisina	220	22	242	311	0	311	178	0	178	0	0	0	709	22	731
Monrupino	22	0	22	39	0	39	0	0	0	0	0	0	61	0	61
Sgonico	0	0	0	30	0	30	0	0	0	0	0	0	30	0	30
Tot. Ambito	242	22	264	380	0	380	178	0	178	0	0	0	800	22	822
Tot. Provincia	1.911	3.392	5.303	8.041	747	8.788	5.565	30	5.595	8.041	17	8.058	23.558	4.186	27.744
Tot. Regione	18.038	13.525	31.563	48.868	2.286	51.154	30.741	1.214	31.955	45.440	1.102	46.542	143.087	18.127	161.214

Fonte: elaborazione CRDA-SISS Provincia di Trieste su dati MIUR - SIDI - USR FVG; Origine dati: scuole presenti in anagrafe istituzioni scolastiche statali, nonché rilevazioni USR FVG; Periodo Raccolta Settembre ottobre 2011; Ultima rilevazione 27/10/11; Ultimo Aggiornamento File USR 06/11/11.

NOTE:

Nel conteggio delle Scuole Primarie e secondarie I grado non sono state conteggiate le scuole carcerarie; nel conteggio delle Scuole Secondarie di I grado sono state conteggiate le succursali, non conteggiati i centri territoriali permanenti; nel conteggio delle scuole secondarie di II grado sono stati conteggiati tutti i corsi di diploma, le scuole serali e le succursali.

Nel conteggio degli iscritti dei diversi gradi sono stati considerati i dati dell'Organico di Fatto (OF) per l'anno scolastico 2011/2012.

MINORI CERTIFICATI L.104/92

Tab. 1 - Minori certificati L.104/92 residenti nei Comuni dell'ambito distrettuale 1.1 Duino Aurisina, anni 2009-2010-2011. Valori assoluti.

COMUNE	2009	2010	2011
DUINO AURISINA	12	16	20
MONRUPINO	0	0	0
SGONICO	3	4	3
Totale ambito	15	20	23
Provincia di Trieste	452	494	513
Regione FVG	2.668	2.704	2.874

Fonte: elaborazione CRDA-SISS Provincia di Trieste su dati ASS e La Nostra Famiglia. Dati riferiti al 30/09 di ciascun anno.

Tab. 2 - Minori certificati L.104/92 residenti nei Comuni dell'ambito distrettuale 1.1 Duino Aurisina, anni 2009-2010-2011, per sesso. Valori assoluti.

	2009	2010	2011
Maschi	8	11	15
Femmine	7	9	8
Totale ambito	15	20	23

Fonte: elaborazione CRDA-SISS Provincia di Trieste su dati ASS e La Nostra Famiglia. Dati riferiti al 30/09 di ciascun anno.

Tab. 3 - Minori certificati L.104/92 residenti nei Comuni dell'ambito distrettuale 1.1 Duino Aurisina, al 30/09/2011 per classe d'età. Valori assoluti e percentuale di ambito e provinciale per classe d'età.

COMUNE	0-2 anni	3-5anni	6-10 anni	11-13 anni	14-17 anni	Totale minori
DUINO AURISINA	0	2	4	6	8	20
MONRUPINO	0	0	0	0	0	0
SGONICO	0	0	2	1	0	3
Totale ambito	0	2	6	7	8	23
Provincia di Trieste	5	43	189	128	148	513
Regione FVG	32	234	1018	771	819	2.874

Fonte: elaborazione CRDA-SISS Provincia di Trieste su dati ASS e La Nostra Famiglia. Dati riferiti al 30/09 di ciascun anno.

Tab. 4 - Alunni certificati iscritti alle scuole statali della Provincia di Trieste negli anni scolastici 2009/2010, 2010/2011 e 2011/2012 e totale ore di sostegno assegnate dalla scuola. Valori assoluti.

Grado/ordine scuola	a.s. 2009/2010		a.s. 2010/2011		a.s. 2011/2012	
	Alunni certificati	Ore di sostegno	Alunni certificati	Ore di sostegno	Alunni certificati	Ore di sostegno
SCUOLE DELL'INFANZIA	10	150	14	216	17	148,5
SCUOLE PRIMARIE	152	1.622	180	1.957	206	2.282
SCUOLE SECONDARIE 1°GRADO	141	1.227	147	1.263	130	1.292
SCUOLE SECONDARIE 2° GRADO	106	973	97	929	103	952
Totale Provincia	409	3.972	438	4.365	456	4.675

Fonte: elaborazione CRDA-SISS Provincia di Trieste su dati Ufficio Scolastico Provinciale

Tab. 5 - Alunni certificati iscritti alle scuole statali aventi sede nei comuni dell'ambito 1.1 Duino Aurisina negli anni scolastici 2009/2010, 2010/2011 e 2011/2012 e totale ore di sostegno assegnate dalla scuola. V.a.

Grado/ordine scuola	a.s. 2009/2010		a.s. 2010/2011		a.s. 2011/2012	
	Alunni certificati	Ore di sostegno	Alunni certificati	Ore di sostegno	Alunni certificati	Ore di sostegno
SCUOLE DELL'INFANZIA	0	0	0	0	0	0
SCUOLE PRIMARIE	7	72	9	96	9	78
SCUOLE SECONDARIE 1°GRADO	6	54	4	36	7	68
SCUOLE SECONDARIE 2° GRADO	0	0	0	0	0	0
Totale ambito	13	126	13	132	16	146

Fonte: elaborazione CRDA-SISS Provincia di Trieste su dati Ufficio Scolastico Provinciale

Tab. 6 - Alunni certificati iscritti alle scuole statali aventi sede o plesso nei comuni dell'ambito 1.1 Duino Aurisina nell'anno scolastico 2011/2012. Valori assoluti.

COMUNE	INFANZIA	PRIMARIA	SECONDARIA I GR	SECONDARIA II GR	Totale
DUINO AURISINA	0	9	7	0	16
MONRUPINO	0	0	0	0	0
SGONICO	0	0	0	0	0
Totale ambito	0	9	7	0	16
% certificati su tot iscritti ambito	0,0	56,3	43,8	0,0	100,0
Provincia di Trieste	17	206	130	103	456
% certificati su tot iscritti Provincia	3,7	45,2	28,5	22,6	100,0
Regione FVG	219	1.063	814	700	2.796
% certificati su tot iscritti Regione	7,8	38,0	29,1	25,0	100,0

Fonte: elaborazione CRDA-SISS Provincia di Trieste su dati Ufficio Scolastico Provinciale. Dati al 31/12/2011.

Tab.7 - Alunni certificati iscritti alle scuole paritarie della Provincia di Trieste e dell'ambito distrettuale 1.1 Duino Aurisina, negli anni scolastici 2009/2010, 2010/2011 e 2011/2012. Valori assoluti.

Grado/ordine scuola	2009/2010		2010/2011		2011/2012	
	Provincia	di cui ambito	Provincia	di cui ambito	Provincia	di cui ambito
SCUOLE DELL'INFANZIA	39	0	43	0	31	0
SCUOLE PRIMARIE	1	0	0	0	0	0
SCUOLE SECONDARIE 1°GRADO	0	0	0	0	0	0
SCUOLE SECONDARIE 2° GRADO	3	0	0	0	0	0
Totale	43	0	43	0	31	0

Fonte: elaborazione CRDA-SISS Provincia di Trieste su dati Ufficio Scolastico Regionale