



REGIONE AUTONOMA  
FRIULI VENEZIA GIULIA

Direzione centrale lavoro,  
formazione, istruzione e famiglia

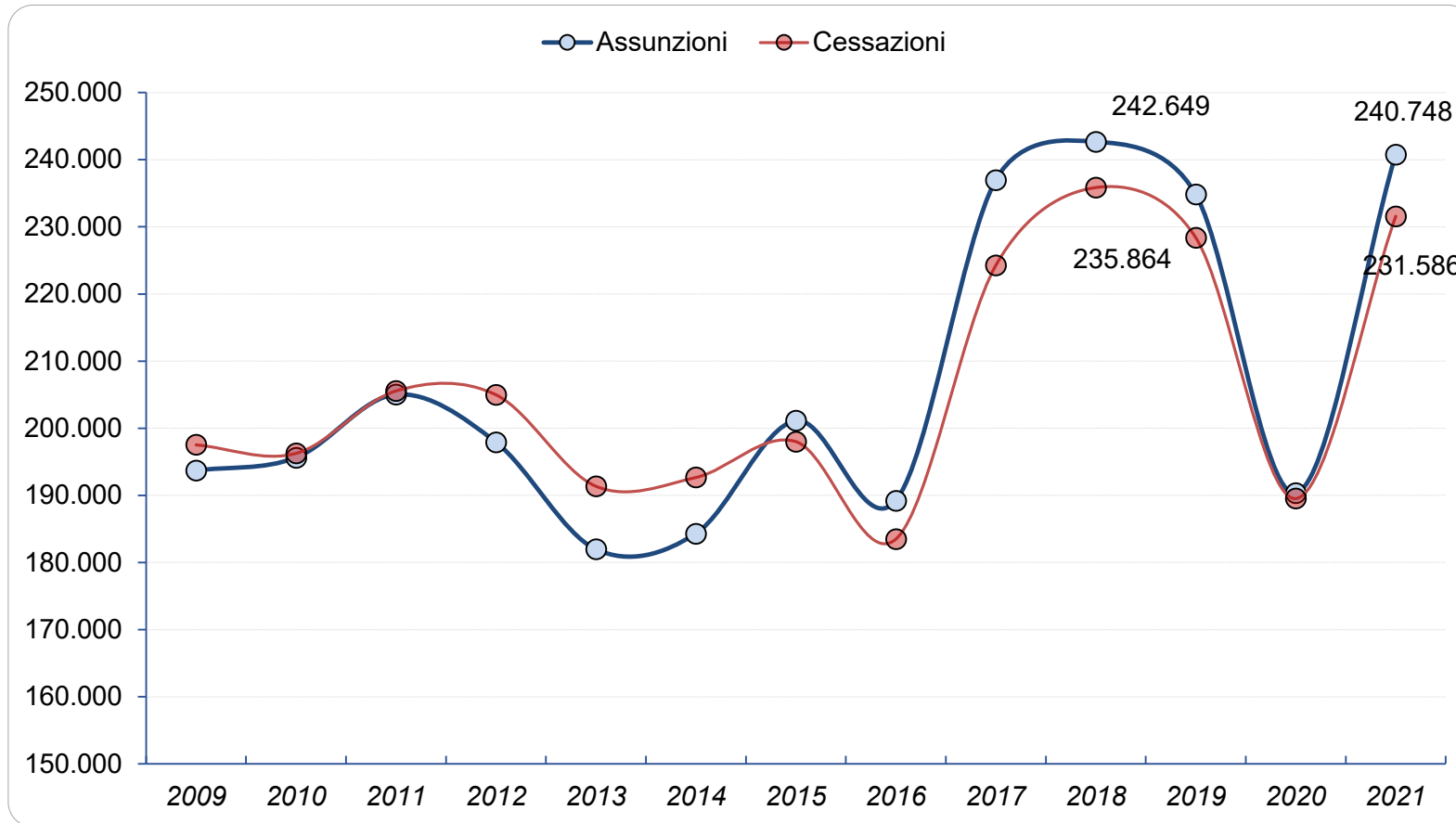
# Il mercato del lavoro in FVG nel 2021: le principali tendenze rispetto al 2019

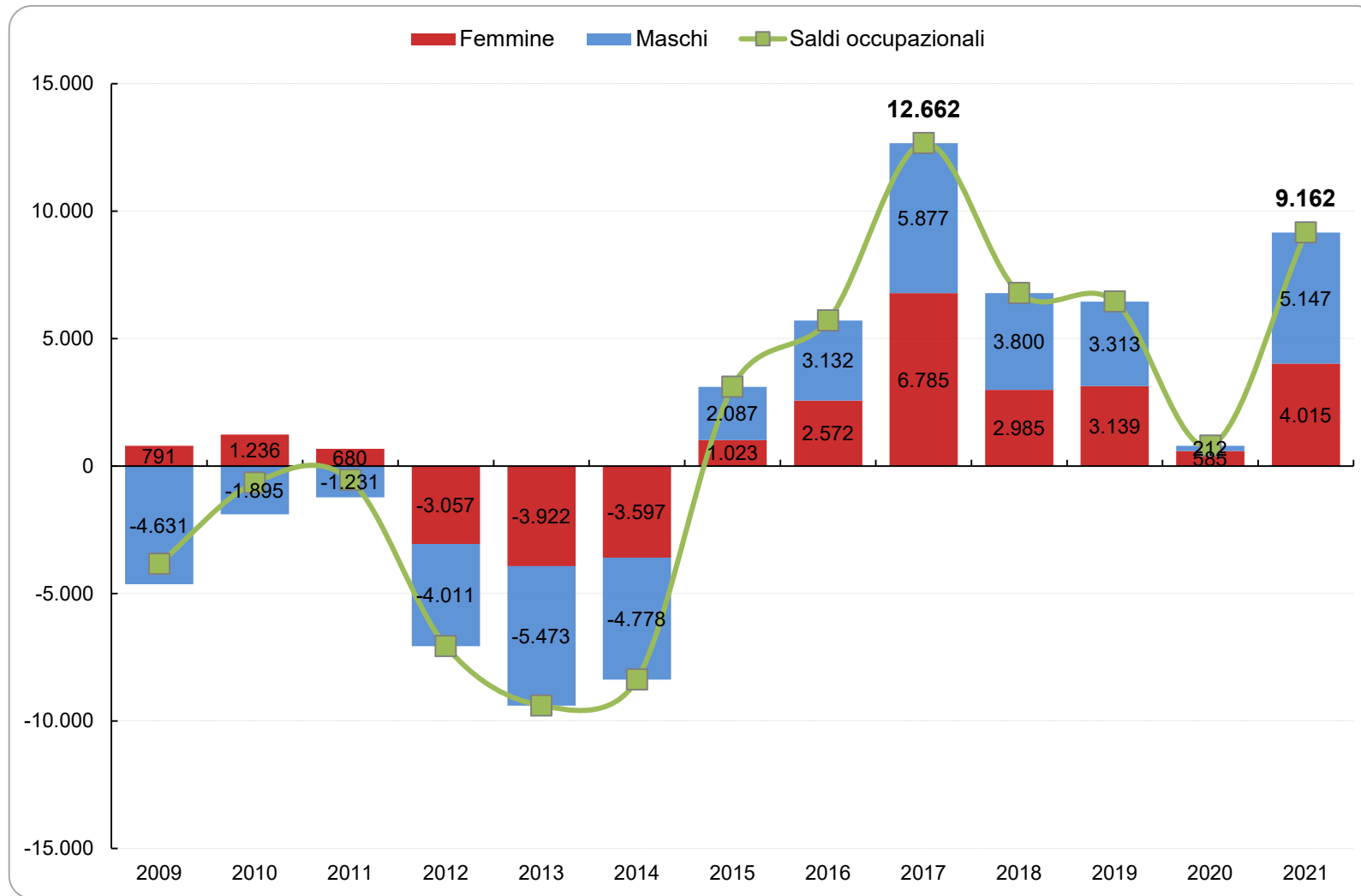
*Un'analisi preliminare di assunzioni e  
cessazioni dei rapporti di lavoro*

a cura di Carlos Corvino e Roberta Molaro  
Mail to: [carlos.corvino@regione.fvg.it](mailto:carlos.corvino@regione.fvg.it)

Osservatorio regionale sul mercato  
e le politiche del lavoro

5 febbraio 2022







# Assunzioni, cessazioni e saldi occupazionali

## Assunzioni

	2019	2020	2021	19-20	20-21	19-21
HUB GIULIANO	46.989	34.357	47.561	-26,9%	38,4%	1,2%
HUB ISONTINO	32.732	25.894	32.284	-20,9%	24,7%	-1,4%
HUB MEDIO E ALTO FRIULI	25.767	20.252	25.183	-21,4%	24,3%	-2,3%
HUB PORDENONESE	57.610	50.930	61.220	-11,6%	20,2%	6,3%
HUB UDINE E BASSA FRIULANA	71.747	58.902	74.500	-17,9%	26,5%	3,8%
<b>Totale</b>	<b>234.845</b>	<b>190.335</b>	<b>240.748</b>	<b>-19,0%</b>	<b>26,5%</b>	<b>2,5%</b>

## Cessazioni

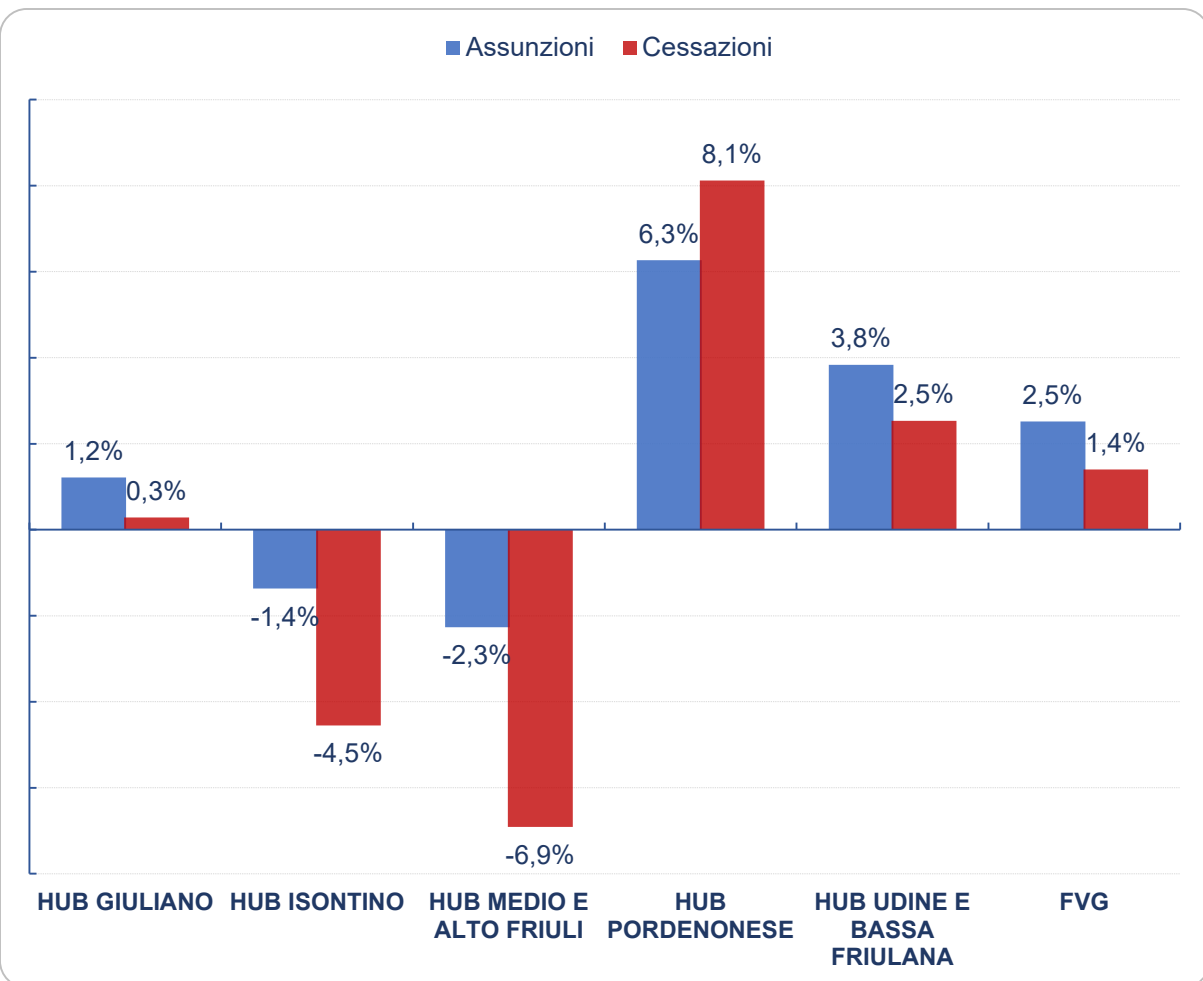
	2019	2020	2021	19-20	20-21	19-21
HUB GIULIANO	46.058	34.867	46.189	-24,3%	32,5%	0,3%
HUB ISONTINO	31.739	25.887	30.295	-18,4%	17,0%	-4,5%
HUB MEDIO E ALTO FRIULI	25.351	20.551	23.599	-18,9%	14,8%	-6,9%
HUB PORDENONESE	55.238	49.483	59.724	-10,4%	20,7%	8,1%
HUB UDINE E BASSA FRIULANA	70.007	58.750	71.779	-16,1%	22,2%	2,5%
<b>Totale</b>	<b>228.393</b>	<b>189.538</b>	<b>231.586</b>	<b>-17,0%</b>	<b>22,2%</b>	<b>1,4%</b>

## Saldi occupazionali

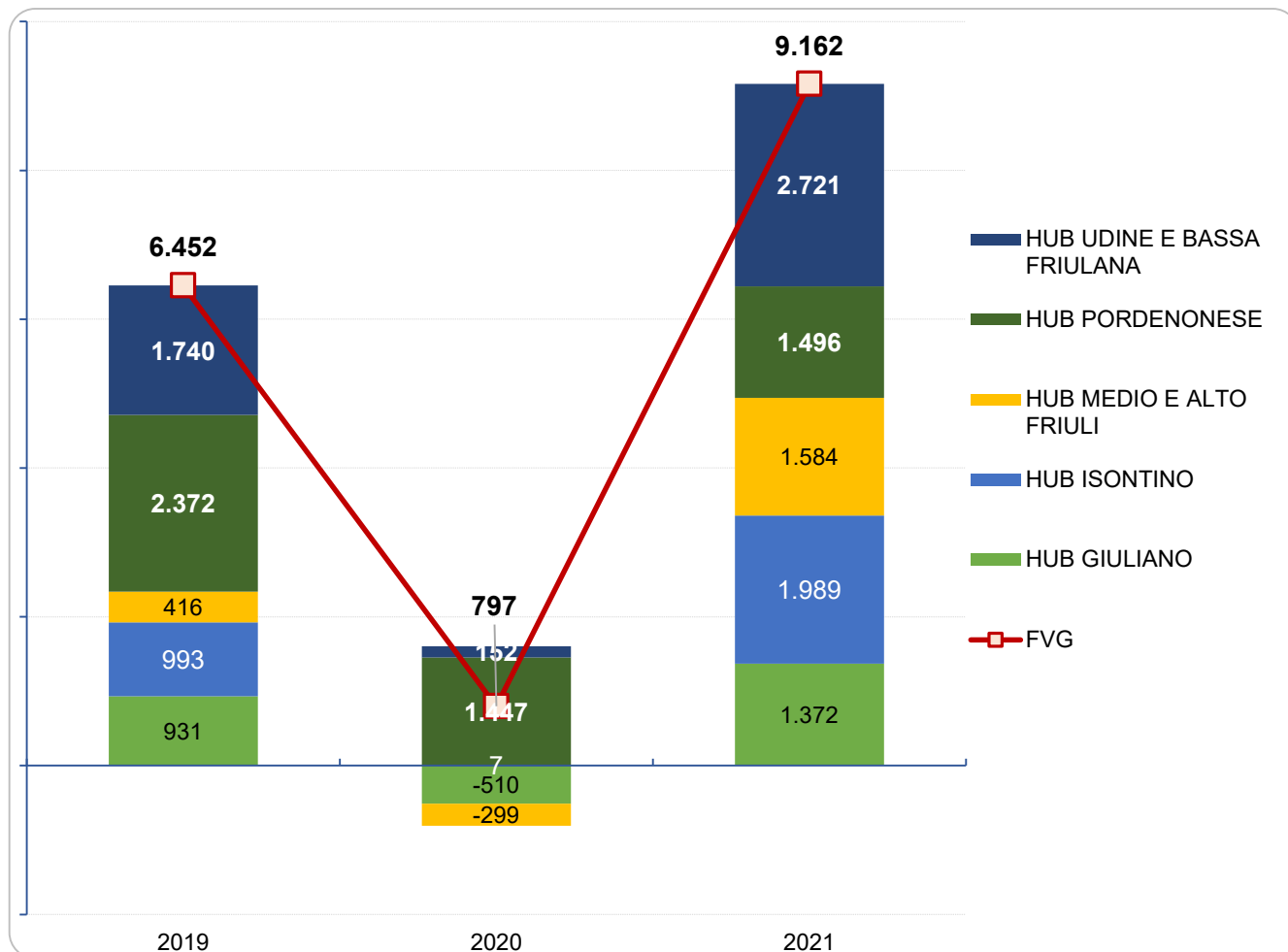
	2019	2020	2021	19-20	20-21	19-21
HUB GIULIANO	931	-510	1.372	-1.441	1.882	441
HUB ISONTINO	993	7	1.989	-986	1.982	996
HUB MEDIO E ALTO FRIULI	416	-299	1.584	-715	1.883	1.168
HUB PORDENONESE	2.372	1.447	1.496	-925	49	-876
HUB UDINE E BASSA FRIULANA	1.740	152	2.721	-1.588	2.569	981
<b>FVG</b>	<b>6.452</b>	<b>797</b>	<b>9.162</b>	<b>-5.655</b>	<b>8.365</b>	<b>2.710</b>



# Variazione % dei flussi e saldi



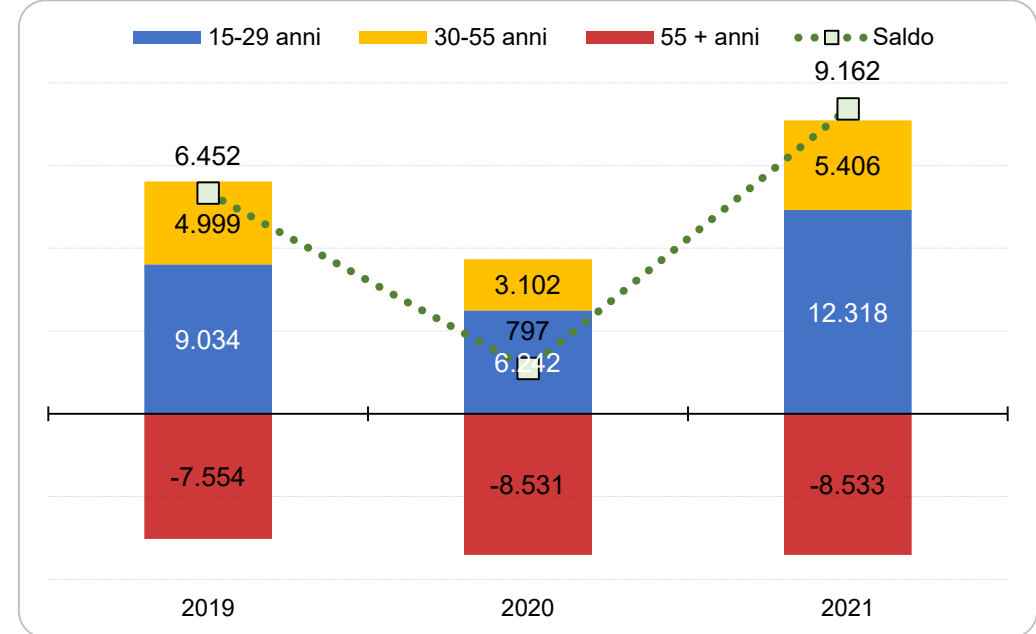
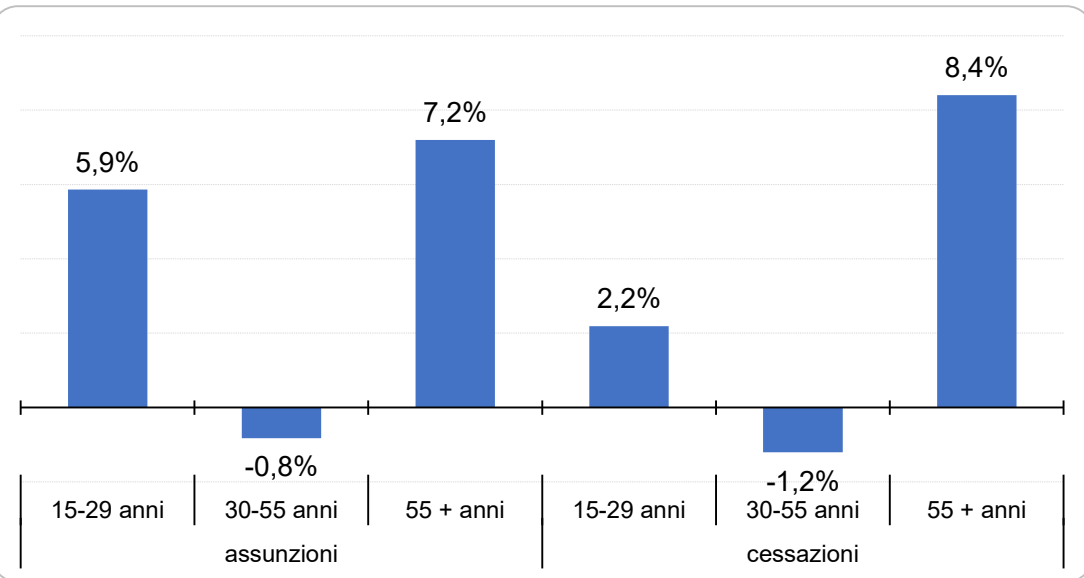
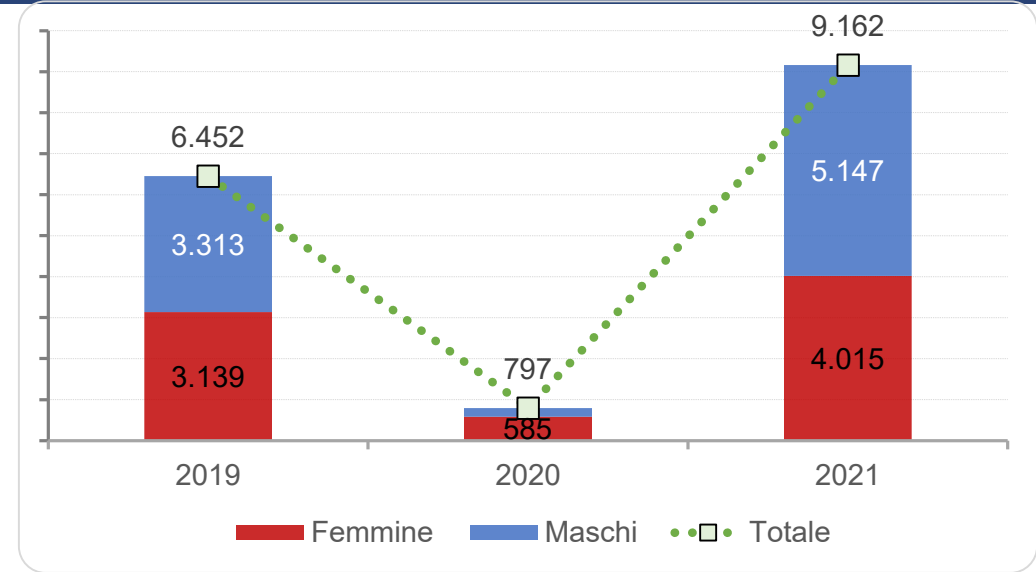
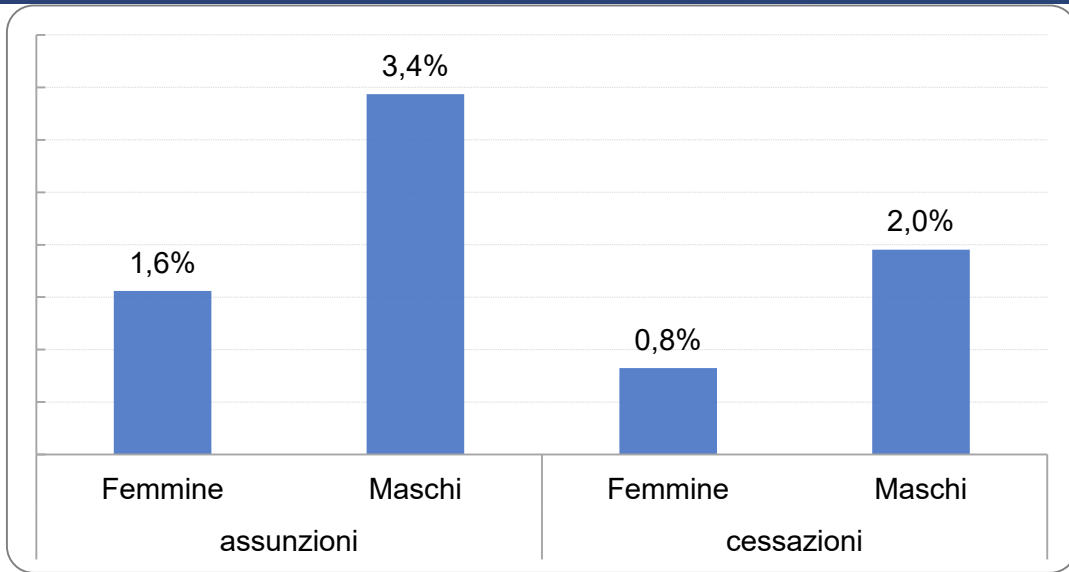
Variazione % assunzioni e cessazioni – 2019-2021



Assunzioni nette (saldi) nel 2019, 2020 e 2021



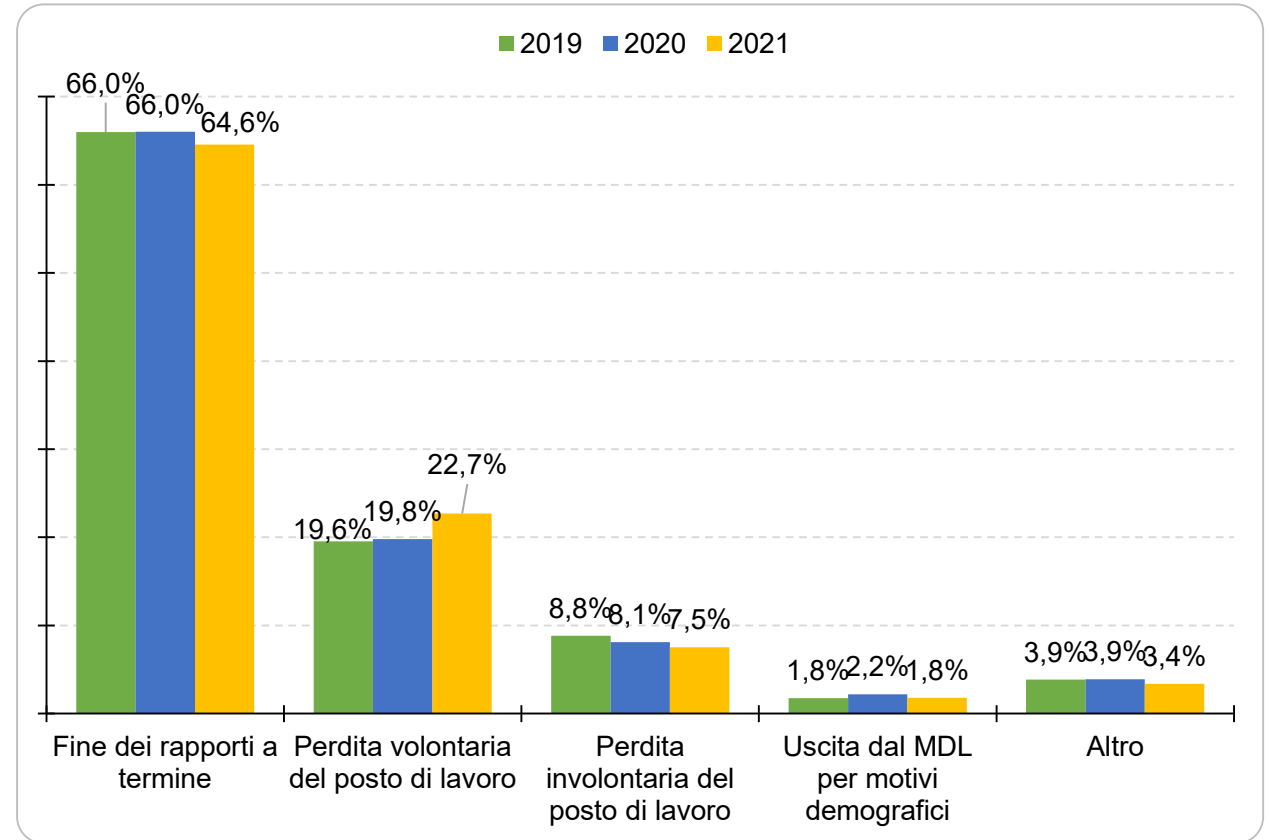
# Variazione % e saldi per genere e classi di età





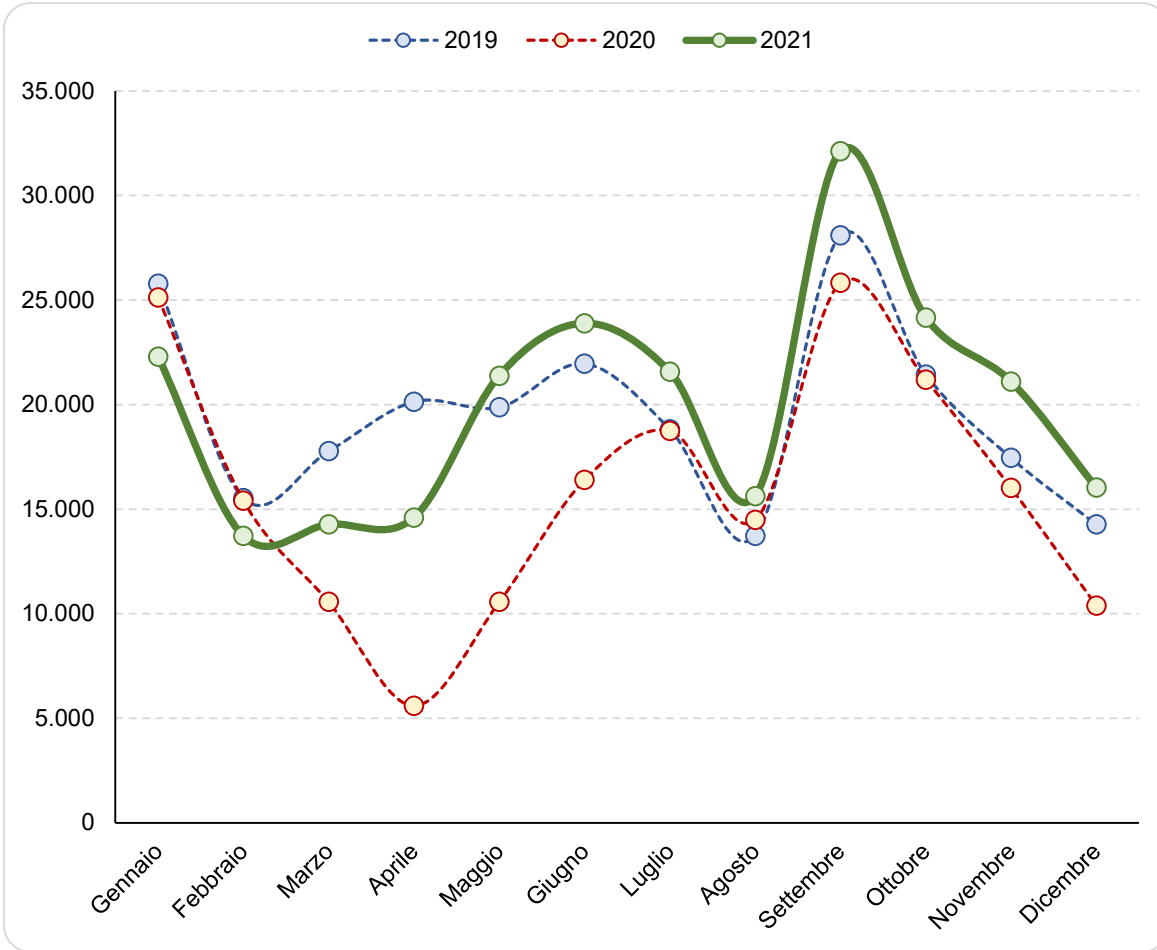
# Cessazione dei rapporti di lavoro per motivazione

	2019	2020	2021	var % 2019-2021	var % 2020-2021
Fine dei rapporti a termine	150.718	125.112	149.531	-0,8%	19,5%
Perdita volontaria	44.673	37.549	52.619	17,8%	40,1%
Perdita involontaria	20.152	15.342	17.446	-13,4%	13,7%
Motivi demografici	4.008	4.154	4.144	3,4%	-0,2%
Altro	8.842	7.381	7.846	-11,3%	6,3%
<b>Totale</b>	<b>228.393</b>	<b>189.538</b>	<b>231.586</b>	<b>1,4%</b>	<b>22,2%</b>

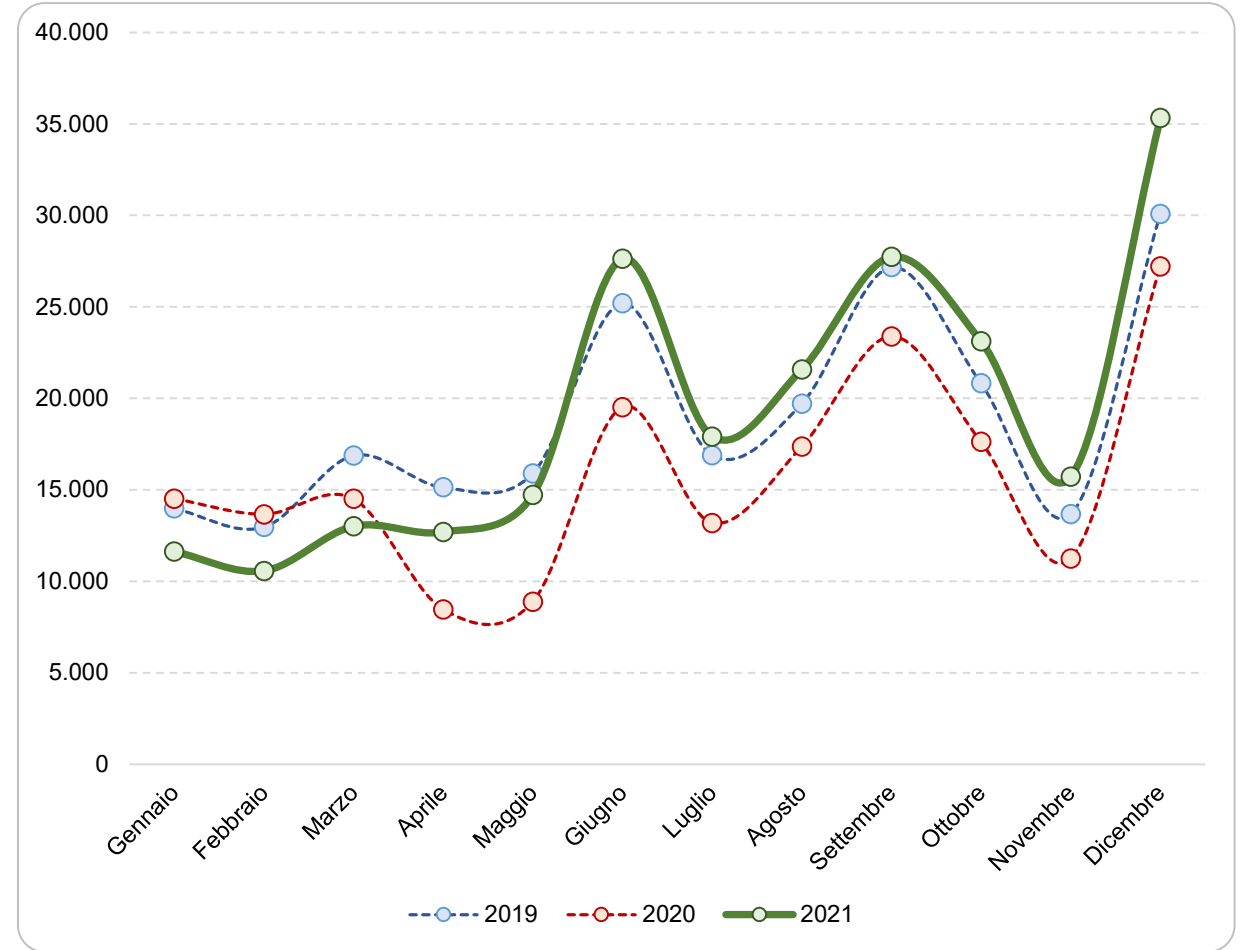




# Andamento mensile dei flussi



*Assunzioni*



*Cessazioni*





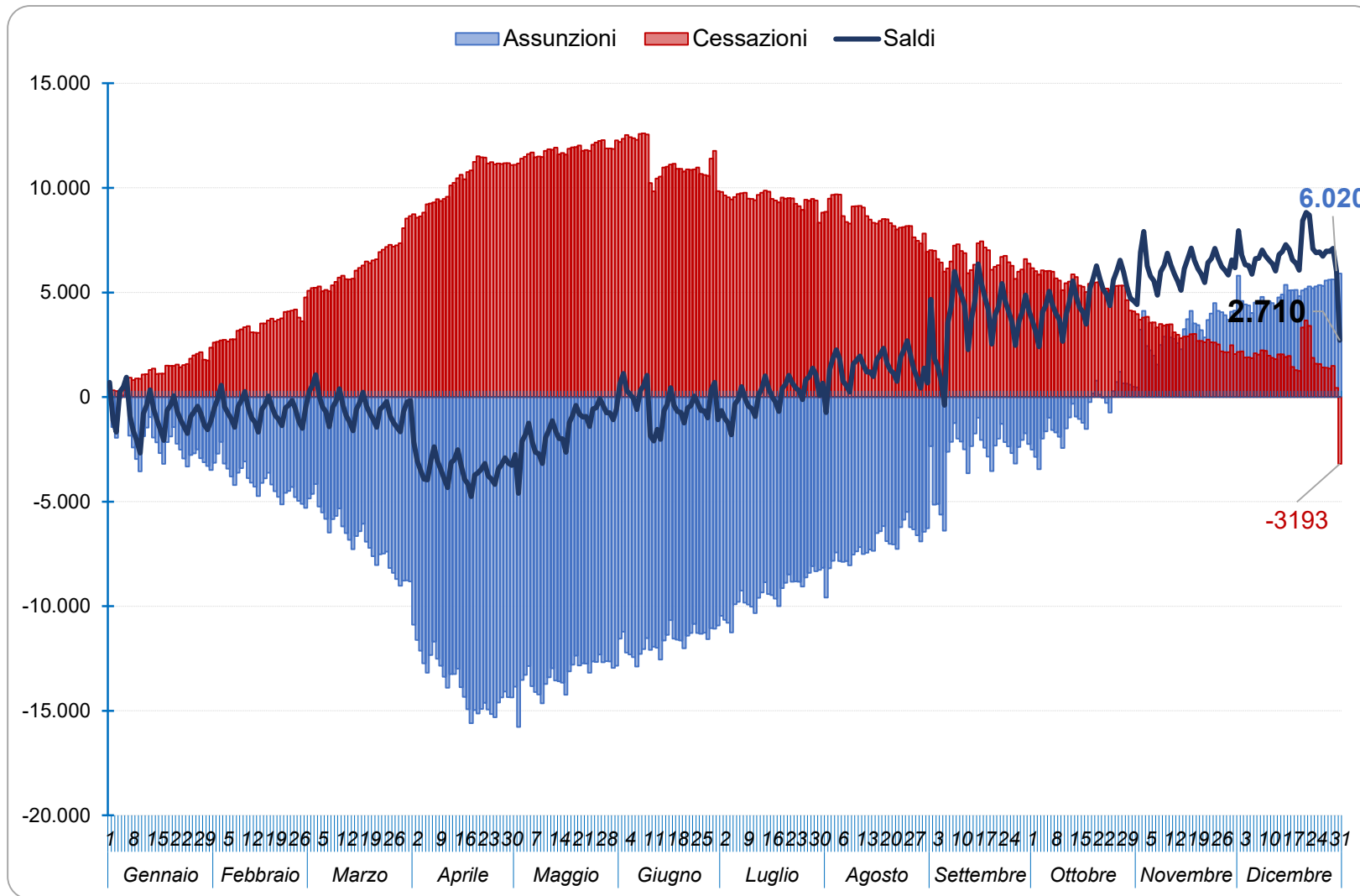
# Andamento mensile dei saldi occupazionali



*Saldi occupazionali*



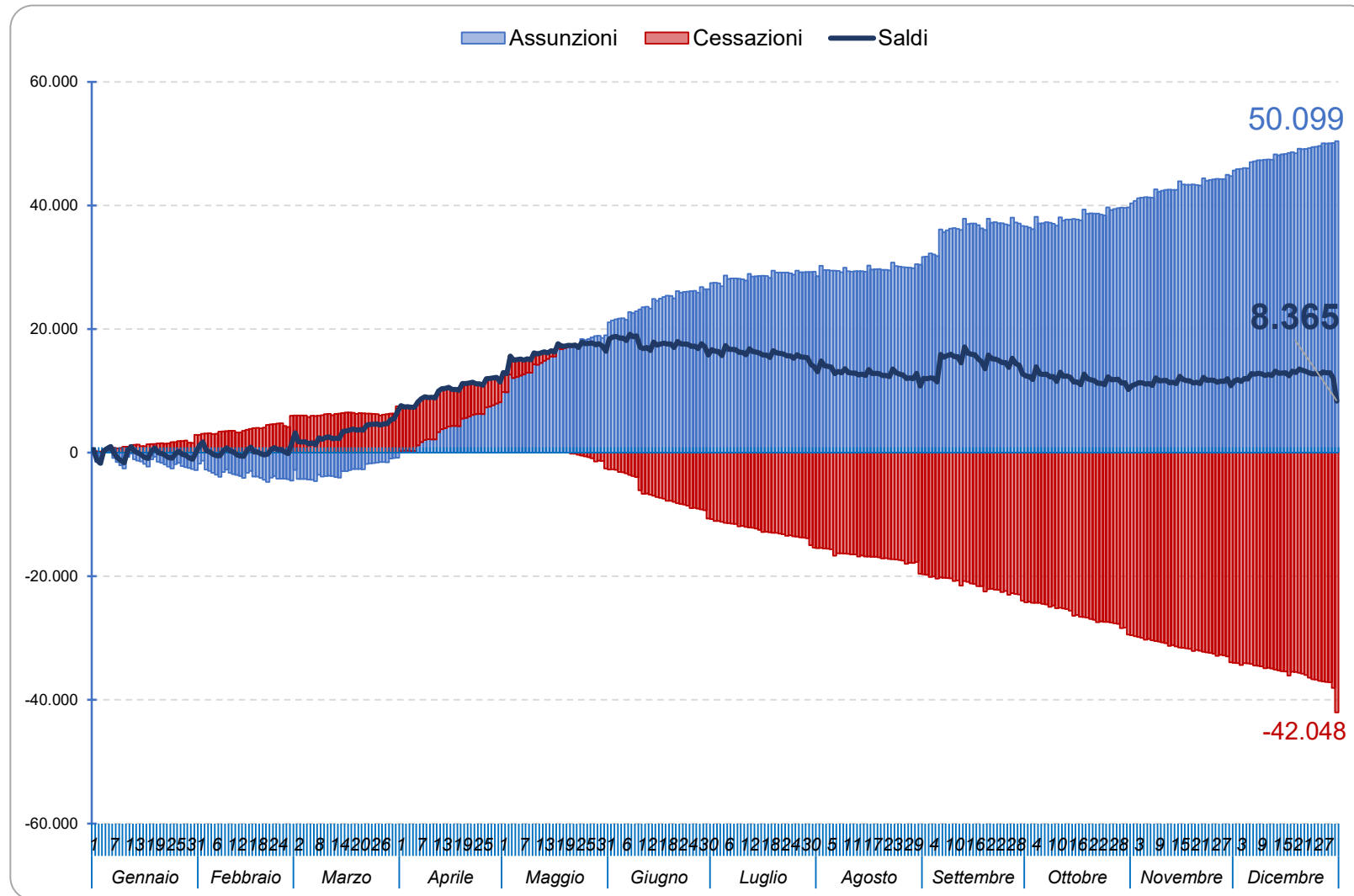
# Variazioni giornaliere annualizzate cumulate



**Variazione 2021  
rispetto al 2019**



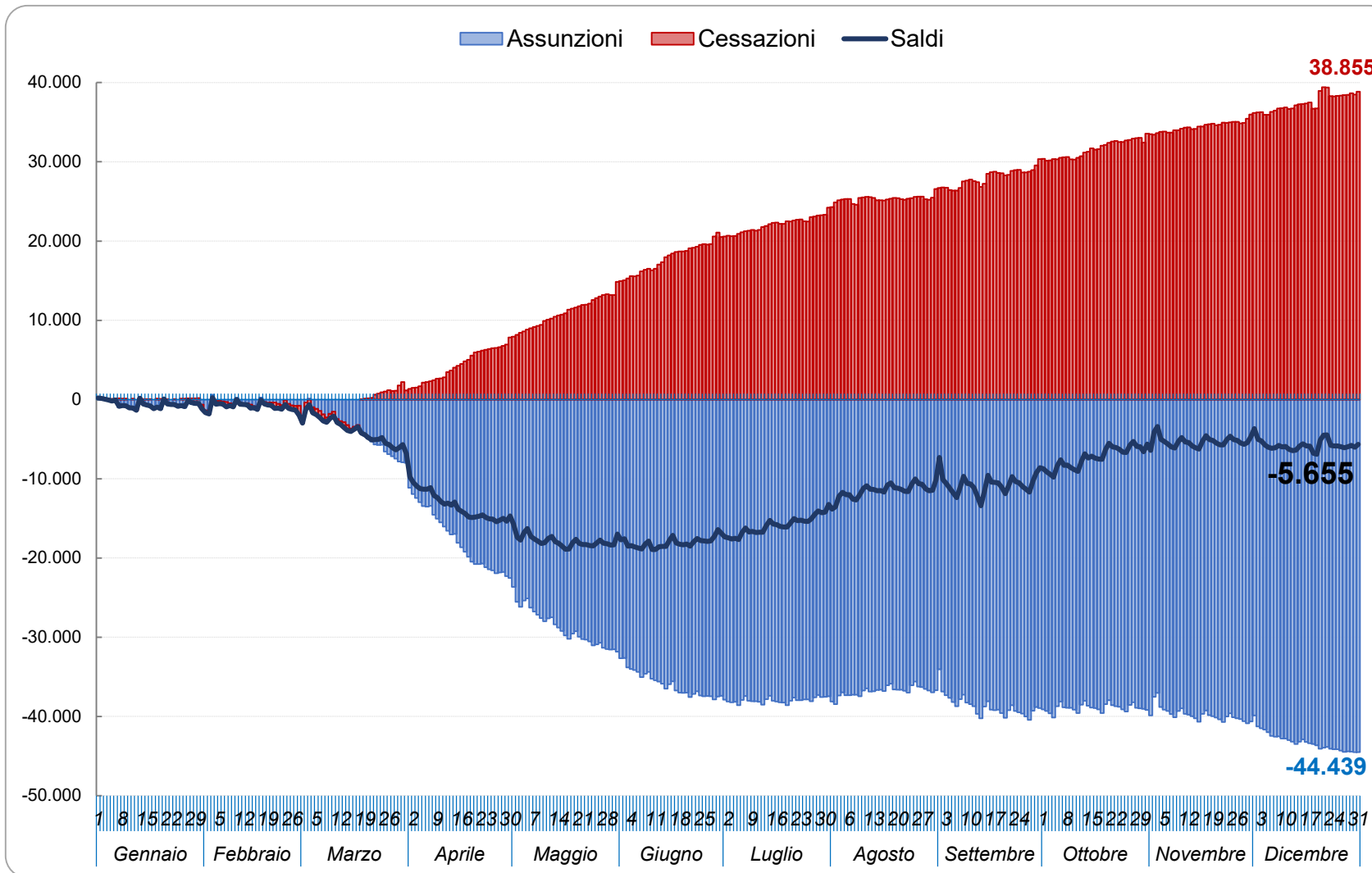
# Variazioni giornaliere annualizzate cumulate



**Variazione 2021  
rispetto al 2020**



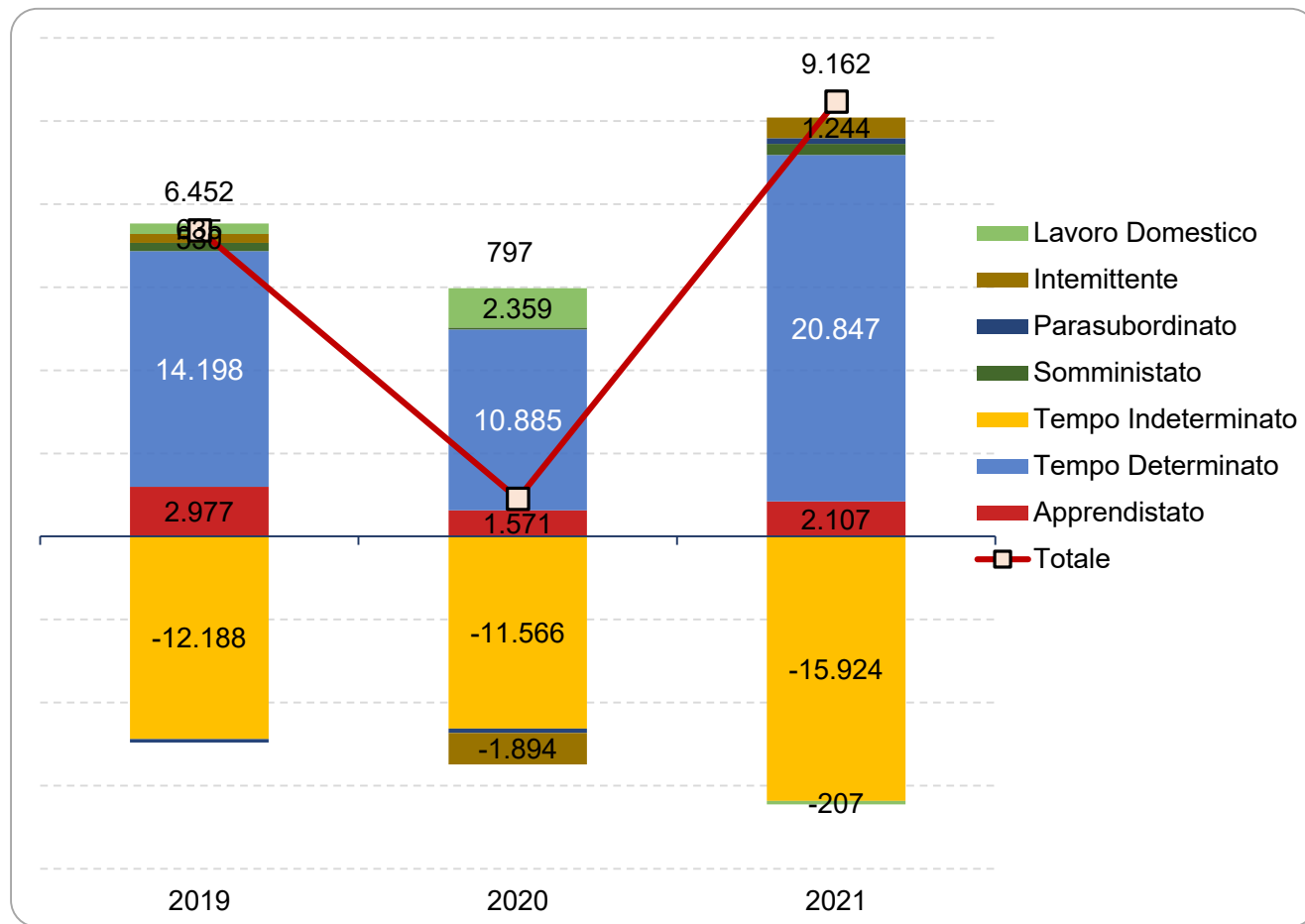
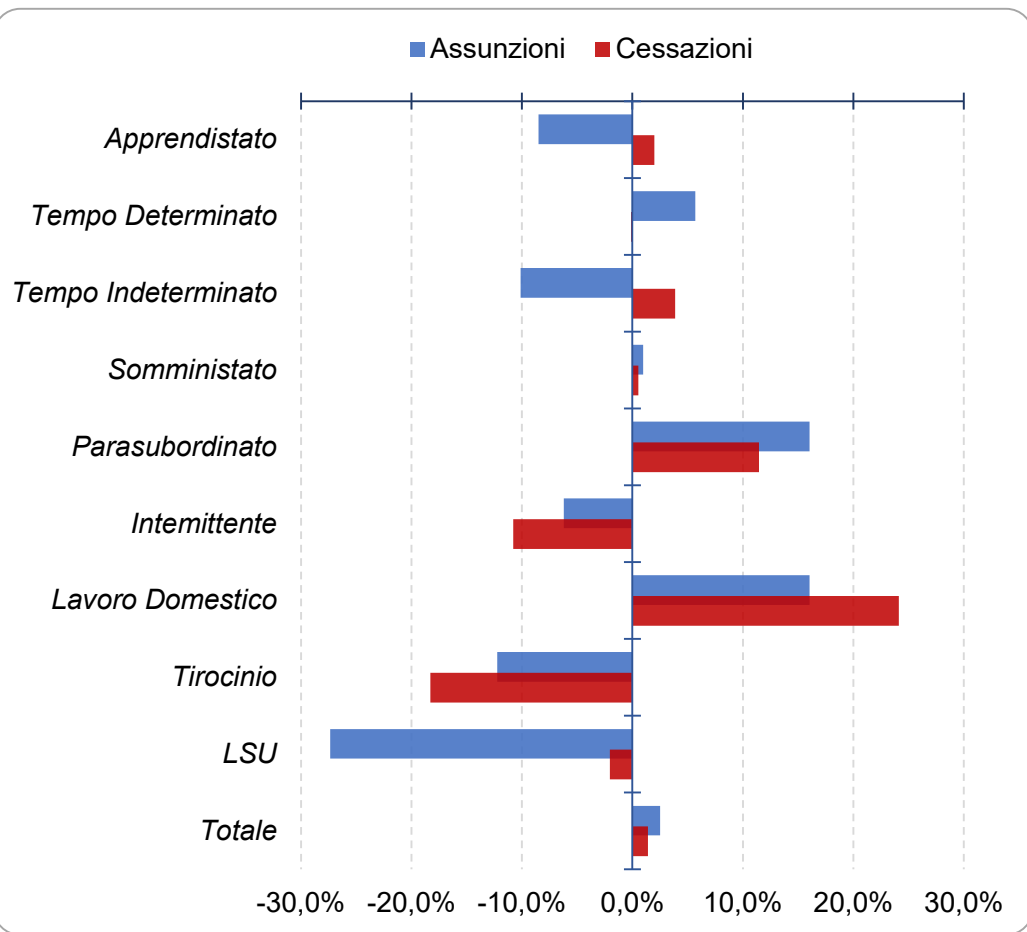
# Variazioni giornaliere annualizzate cumulate



**Variazione 2020  
rispetto al 2019**

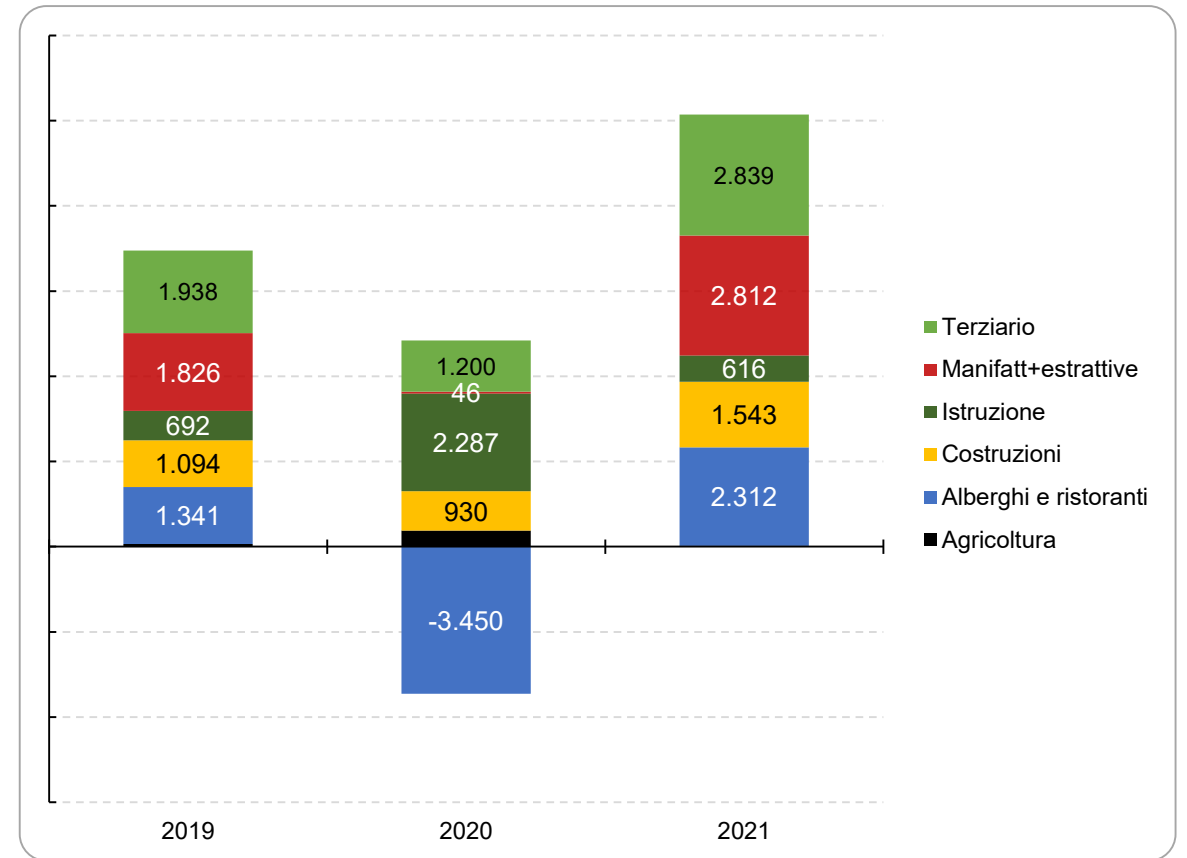
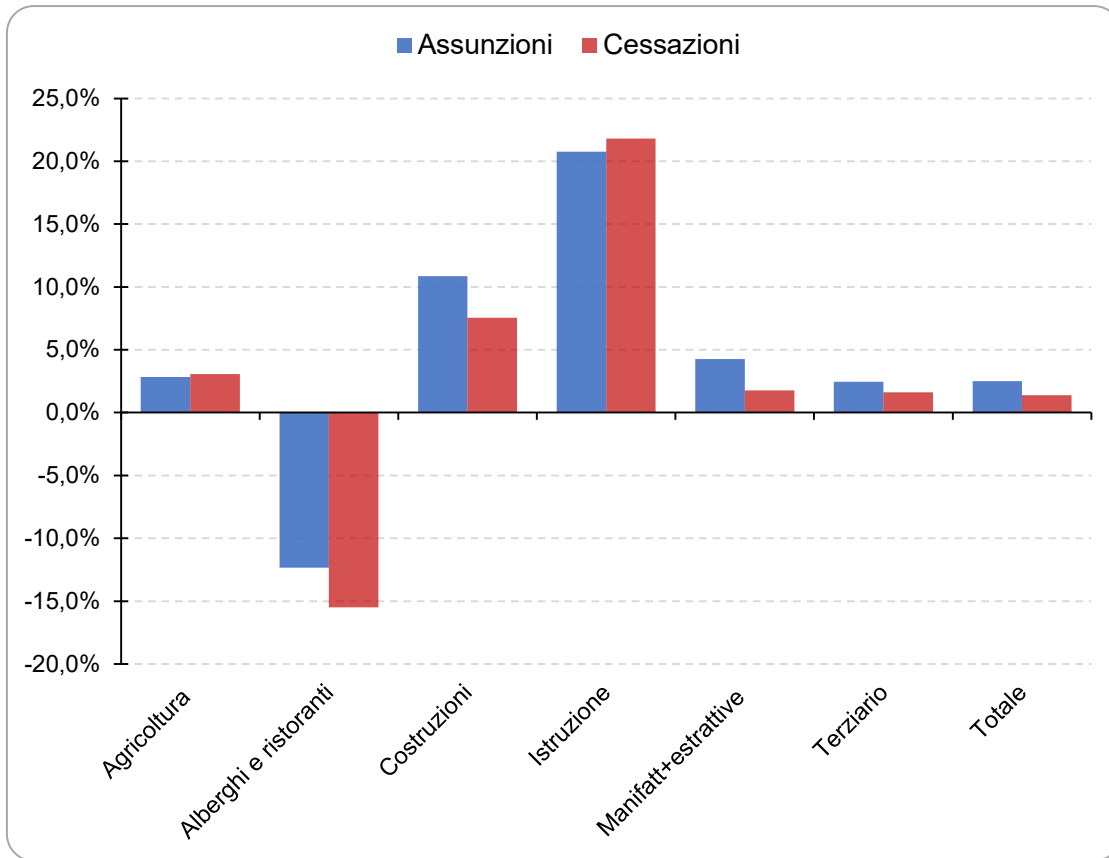


# Variazioni % e saldi per tipologia contrattuale





# Variazioni % e saldi per settore





# Saldi occupazionali per sezioni ateco 2021

	2019	2020	2021	2019-2020	2020-2021	2019-2021
<b>Agricoltura</b>	62	376	19	314	-357	43
<b>Alberghi e ristoranti</b>	1341	-3450	2312	-4.791	5.762	971
<b>Costruzioni</b>	1094	930	1543	-164	613	449
<b>Istruzione</b>	692	2287	616	1.595	-1.671	-76
<b>Manifatt+estrattive</b>	1826	46	2812	-1.780	2.766	986
Attività estrattive	28	-32	-16	-60	16	44
Attività manifatturiere	1620	-39	2723	-1.659	2.762	1.103
Fornitura Energia	13	-19	14	-32	33	1
Fornitura Acqua	165	136	91	-29	-45	-74
<b>Terziario</b>	1938	1200	2839	-738	1.639	901
Commercio all'ingrosso e al dettaglio	134	-634	976	-768	1.610	842
Trasporto e magazzinaggio	234	62	775	-172	713	541
Servizi ICT	74	20	164	-54	144	90
Attività Finanziarie e assicurative	-234	-227	-101	7	126	133
Attività Immobiliari	47	59	53	12	-6	6
Attività professionali, scientifiche e tecniche	120	100	260	-20	160	140
Noleggio, Agenzie di viaggio e supporto imprese	790	374	674	-416	300	-116
Amministrazione Pubblica	-75	-654	-28	-579	626	47
Sanità e assistenza sociale	16	528	-305	512	-833	-321
Attività artistiche, sportive e intrattenimento	65	-648	521	-713	1.169	456
Altre attività dei servizi	71	-173	36	-244	209	-35
Lavoro domestico	679	2391	-189	1.712	-2.580	-868
Organizzazioni Extra-territoriali	17	2	3	-15	1	-14
ND	-501	-592	-979	-91	-387	-478
<b>Totale</b>	<b>6452</b>	<b>797</b>	<b>9162</b>	<b>-5.655</b>	<b>8.365</b>	<b>2.710</b>

Manifattura:

- Legno (+96)
- Plastica(+91)
- Prodotti in metallo (+499)
- Produzione macchinari apparecchiature (+490)



# Variazioni % e saldi per gruppo professionale

