

PSR 2007 - 2013

Brand Manual



PSR
2007 - 2013

FRIULI VENEZIA GIULIA

PSR 2007 - 2013 Brand Manual

Indice

Note	3
Logo - Slogan	6
Logo - Slogan compatto	7
Logo + Sito web	8
Font	9
Codici cromatici	10
Utilizzi non consentiti	11
Applicazioni su tinte piatte	12
Applicazioni su fondi non uniformi	13
Applicazioni su fondo nero e variante su fondo bianco	14
Logo - Slogan con logotipi ufficiali	15
Logo - Slogan con logotipi ufficiali e marchio "LEADER"	16
Applicazioni elemento grafico	17
Esempio di targa	18
Format digitale per documento di testo	19
Format digitale per presentazione	20
Applicazioni su carte intestate	21
Applicazioni su opuscolo	22
Invito	23
Logo - Versione compatta - Utilizzo in campagna stampa	24
Logo - Versione orizzontale - Utilizzo in campagna stampa	25
Applicazioni stampa	26
Applicazioni gadget	27
Allestimenti	28
Web	30

Le indicazioni di seguito fornite fanno riferimento a quanto previsto dall'Allegato VI del Regolamento CE n. 1974/2006.

Si evidenzia in particolare che, per le operazioni del PSR che comportano investimenti di costo complessivo superiore a € 50.000, il beneficiario è tenuto ad affiggere una targa informativa. Nel luoghi in cui sorgono infrastrutture di costo complessivo superiore a € 500.000 deve essere affisso un cartello. Una targa informativa dovrà essere affissa anche presso le sedi dei gruppi di azione locale finanziati dall'asse 4. I cartelli e le targhe devono riportare una descrizione dell'iniziativa nonché i logotipi di seguito riprodotti.

Dette informazioni devono occupare almeno il 25% dello spazio del cartello o della targa.

Questi criteri si applicano, per analogia, anche al materiale comunicato per via elettronica (sito internet, dem, pdf scaricabili ecc.), nonché a materiale audiovisivo.

In ogni caso tutti gli interventi informativi e pubblicitari relativi a iniziative cofinanziate PSR in ambito regionale devono riportare (nei corretti rapporti di proporzione e comunque in evidenza):

- 1. Logotipo del Programma di Sviluppo Rurale della Regione Autonoma Friuli Venezia Giulia**
- 2. Logotipo della Regione Autonoma Friuli Venezia Giulia**
- 3. Bandiera Italiana**
- 4. Logotipo dell'Unione Europea - Fondo europeo agricolo per lo sviluppo rurale**
- 5. Logotipo del Programma Leader +**

Il logo del Programma di Sviluppo Rurale della Regione Autonoma Friuli Venezia Giulia viene fornito in due distinte versioni: una "estesa" preferibile in pubblicazioni e stampe, l'altra più "compatta" per applicazioni particolari quali, gadget, banner, ecc.

Per ogni eventuale esigenza tecnica è possibile contattare la società Pomilio Blumm Srl (Tel. 085 4212032).

PSR 2007 - 2013 Brand Manual

Note

**Per maggiori informazioni sul PSR FVG 2007-2013 contattare
l'Autorità di gestione del Programma di sviluppo rurale 2007-2013**

Servizio sviluppo rurale - s.svilupporurale.agrifor@regione.fvg.it

Serena Cutrano 0432 555509 serena.cutrano@regione.fvg.it

Roberto Michielis 0432 555857 roberto.michielis@regione.fvg.it

PSR 2007 - 2013 Brand Manual

Logo - Slogan
Versione Estesa e
Versione Compatta

6



VERSIONE ESTESA

VERSIONE COMPATTA



PSR 2007 - 2013 Brand Manual

Logo - Slogan compatto

Il posizionamento del Logotipo deve rispettare l'area di sicurezza e i Font utilizzati in questo manuale.



PSR 2007 - 2013 Brand Manual

Logo + Sito web
Il posizionamento del sito web deve rispettare
l'area di sicurezza e le proporzioni riportate.



PSR 2007 - 2013 Brand Manual

Font

Avenir / Avenir LT.

La dimensione MINIMA consentita del font è di 6 pt.

Avenir LT - Black

ABCDEFGHIJKLMNOPQRSTUVWXYZ
abcdefghijklmnopqrstuvwxyz
1234567890!@#¥%*\$()>

Avenir LT - Heavy

ABCDEFGHIJKLMNOPQRSTUVWXYZ
abcdefghijklmnopqrstuvwxyz
1234567890!@#¥%*\$()>

Avenir LT - Roman

ABCDEFGHIJKLMNOPQRSTUVWXYZ
abcdefghijklmnopqrstuvwxyz
1234567890!@#¥%*\$()>

Avenir LT - Oblique

ABCDEFGHIJKLMNOPQRSTUVWXYZ
abcdefghijklmnopqrstuvwxyz
1234567890!@#¥%\$()>*

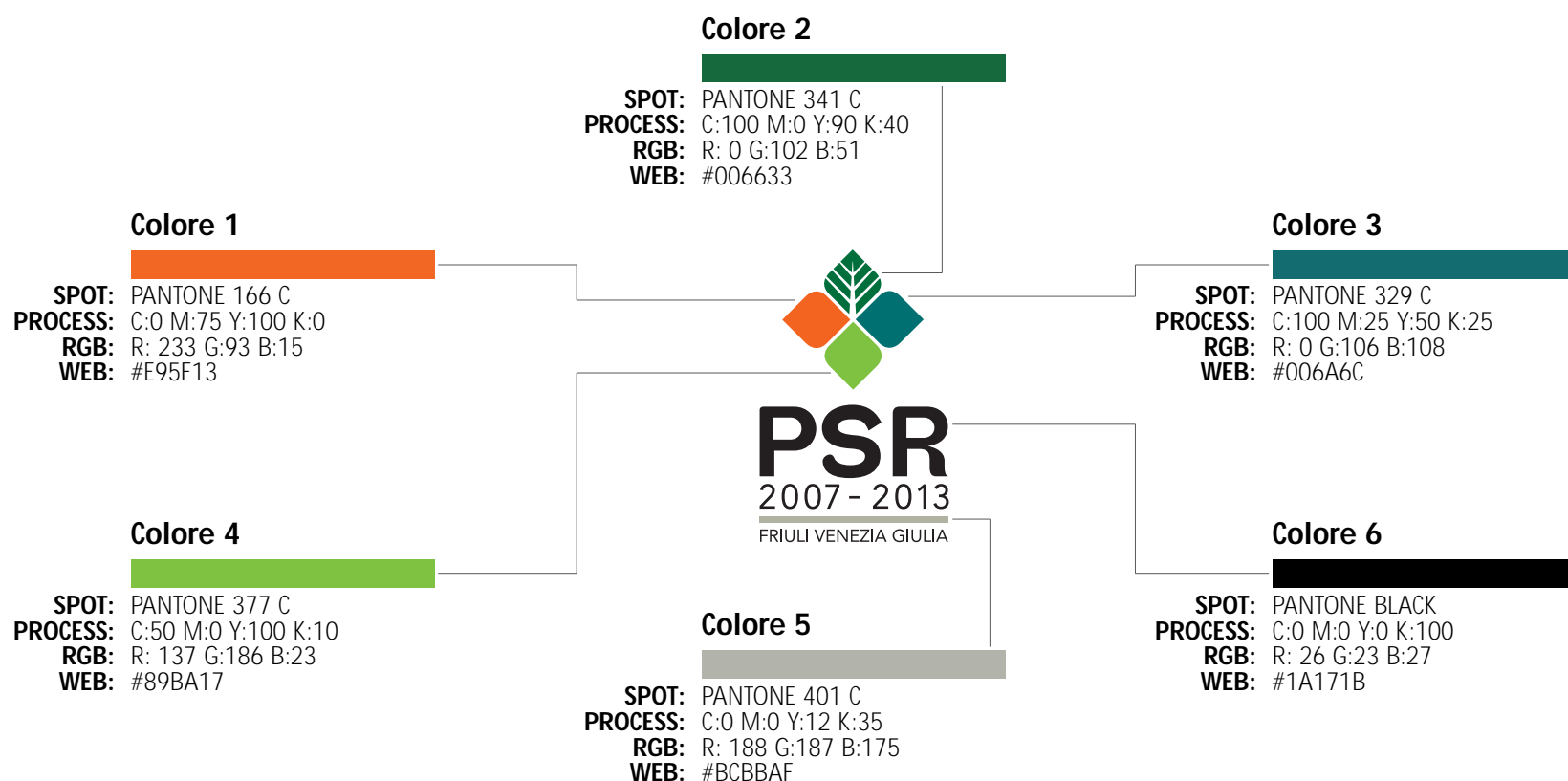
Avenir LT - Light Oblique

ABCDEFGHIJKLMNOPQRSTUVWXYZ
abcdefghijklmnopqrstuvwxyz
1234567890!@#¥%\$()>*

PSR 2007 - 2013 Brand Manual

Codici cromatici

Codici cromatici marchio PSR



Codici cromatici loghi ufficiali e marchio "Leader"



Fondo europeo agricolo
per lo sviluppo rurale: l'Europa
investe nelle zone rurali

SPOT: PANTONE PROCESS BLACK
PROCESS: C:0 M:0 Y:0 K:100
RGB: R:0 G:0 B:0
WEB: #000000

SPOT: PANTONE REFLEX BLUE CV
PROCESS: C:100 M:80 Y:0 K:0
RGB: R: 0 G:68 B:148
WEB: #004494

SPOT: PANTONE YELLOW
PROCESS: C:0 M:0 Y:100 K:0
RGB: R: 255 G:204 B:0
WEB: #FFCC00



SPOT: PANTONE PROCESS BLACK
PROCESS: C:0 M:0 Y:0 K:100
RGB: R:0 G:0 B:0
WEB: #000000

SPOT: PANTONE 355 PC
PROCESS: C:88 M:0 Y:95 K:26
RGB: R:0 G:127 B:51
WEB: #007F33

SPOT: PANTONE 485
PROCESS: C:0 M:100 Y:100 K:0
RGB: R:226 G:0 B:26
WEB: #E2001A



REGIONE AUTONOMA
FRIULI VENEZIA GIULIA

SPOT: PANTONE COOL GRAY 11
PROCESS: C:0 M:0 Y:0 K:80
RGB: R:88 G:88 B:90
WEB: #58585A



SPOT: PANTONE 329 CVC
PROCESS: C:100 M:0 Y:47 K:47
RGB: R:0 G:99 B:98
WEB: #006362

SPOT: PANTONE 128 CVC
PROCESS: C:100 M:0 Y:47 K:47
RGB: R:255 G:228 B:113
WEB: #FFE471

PSR 2007 - 2013 Brand Manual

Utilizzi non consentiti

NON È CONSENTITO:

Modificare l'ordine degli elementi, misure
e proporzioni, usare gli elementi separatamente.



PSR 2007 - 2013 Brand Manual

Applicazioni su tinte piatte
Casi limite con background
colorati in tinta piatta.



PSR 2007 - 2013 Brand Manual

Applicazioni su fondi non uniformi
Esempio d'utilizzo su fotografie
o immagini con fondo non uniforme.



PSR 2007 - 2013 Brand Manual

Applicazioni su fondo nero e variante su fondo bianco

Applicazione a colori e in bianco su fondo nero

Applicazione in grigio (K: 25%) su fondo bianco



Su fondo bianco utilizzare:
(C: 0% M: 0% Y: 0% K: 25%)

PSR 2007 - 2013 Brand Manual

Logo - Slogan con logotipi ufficiali
Utilizzo con Logotipi ufficiali.
Proporzioni e posizionamento



Fondo europeo agricolo
per lo sviluppo rurale: l'Europa
investe nelle zone rurali



REGIONE AUTONOMA
FRIULI VENEZIA GIULIA



PSR
2007 - 2013

PROGRAMMA DI SVILUPPO RURALE
DELLA REGIONE AUTONOMA
FRIULI VENEZIA GIULIA



Fondo europeo agricolo
per lo sviluppo rurale: l'Europa
investe nelle zone rurali



REGIONE AUTONOMA
FRIULI VENEZIA GIULIA



Y

Y

Y

Y

X

X

X

PSR 2007 - 2013 Brand Manual

Logo - Slogan con logotipi ufficiali e marchio "LEADER"
Utilizzo con Logotipi ufficiali e marchio "LEADER" (in caso di progetti finanziati)
Proporzioni e posizionamento



Fondo europeo agricolo
per lo sviluppo rurale: l'Europa
investe nelle zone rurali



REGIONE AUTONOMA
FRIULI VENEZIA GIULIA



PSR 2007 - 2013 Brand Manual

Applicazioni elemento grafico
Utilizzi vari
Campitura



Su fondo bianco utilizzare Grigio: (C: 0% M: 0% Y: 0% K: 25%)



Su fondo nero utilizzare Bianco (C: 0% M: 0% Y: 0% K: 0%)

FOTOGRAFIE SEMPRE NEL BOX IN ALTO

A large black rectangular area containing four rounded rectangular boxes. The top-left and bottom-left boxes are green and contain the text "Titolo saburre verecunde corrumdus catelli, iam rur conubium sam matrimoni." The top-right and bottom-right boxes are orange and contain the text "Titolo saburre verecunde corrumdus catelli, iam rures conubium sam matrimoni." The bottom-right box also features a faint, light-colored version of the logo element. To the right of the text boxes is a photograph of a herd of cows in a green field with a barn in the background. A small green square is positioned above the photograph.

Su tinta piena utilizzare l'elemento grafico in bianco al 20%

PSR 2007 - 2013 Brand Manual

Esempio di Targa
Misure minime indicative:
base 30cm



PSR 2007 - 2013 Brand Manual

Format Digitale per documento di testo

Da utilizzare per il layout di documento di testo.

Font: Helvetica



PROGRAMMA DI SVILUPPO RURALE
DELLA REGIONE AUTONOMA
FRIULI VENEZIA GIULIA

Comunicato stampa

Lorem ipsum dolor sit amet, consectetur adipiscing elit. Curabitur in nibh sit amet urna pharetra pellentesque id a neque. Aliquam dignissim adipiscing pharetra. Proin tempor venenatis ligula, eu euismod quam rhoncus sed. Phasellus pellentesque condimentum ultricies. Nam laoreet bibendum nisi, id malesuada quam auctor et. Praesent quis purus nulla, vitae tincidunt turpis. Maecenas ipsum nisi, vestibulum at hendrerit sed, laoreet eget libero. Sed luctus laoreet elit vitae ullamcorper. Pellentesque habitant morbi tristique senectus et netus et malesuada fames ac turpis egestas.

Pellentesque molestie enim ac augue molestie sit amet consequat dolor sodales. Nulla id diam quam. Vivamus dignissim mi sit amet nulla posuere sit amet dapibus massa malesuada. Sed diam turpis, consequat sed faucibus sed, eleifend ut diam. Morbi at auctor urna. Cras quis porta lacus. Proin et dictum justo. Praesent metus elit, dictum in dignissim a, dignissim vitae dui. Mauris in interdum justo. Sed in malesuada mauris. Nulla quis leo tortor. Nam varius iaculis blandit. Praesent vestibulum molestie blandit. Curabitur consectetur mi sed felis volutpat sodales volutpat purus laoreet.

Class aptent taciti sociosqu ad litora torquent per conubia nostra, per inceptos himenaeos. Nulla vestibulum, turpis quis rutrum ornare, velit purus condimentum metus, at laoreet augue quam semper turpis.

Progetto cofinanziato dall'UNIONE EUROPEA



PSR 2007 - 2013 Brand Manual

Format Digitale per presentazione

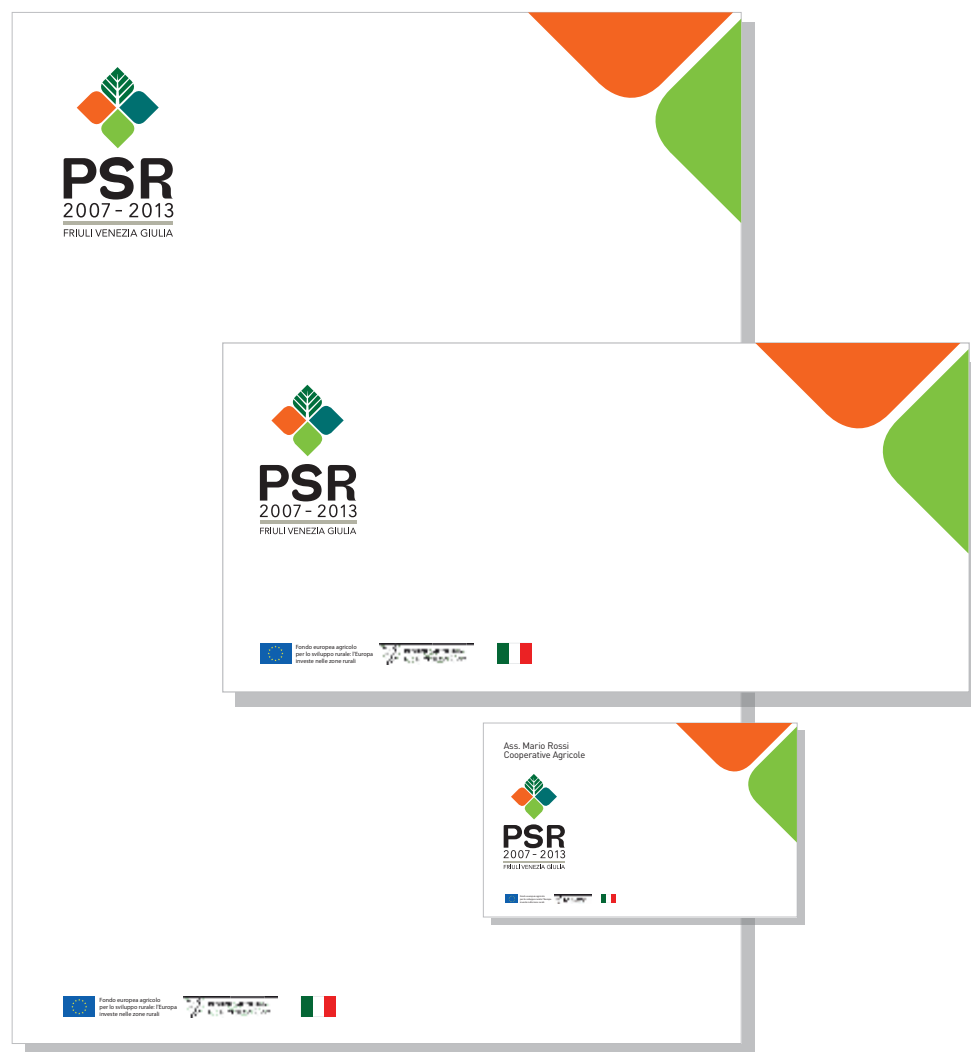
Da utilizzare per il layout di una presentazione.

Font: Helvetica



PSR 2007 - 2013 Brand Manual

Applicazioni su carte intestate
Carte intestate



PSR 2007 - 2013 Brand Manual

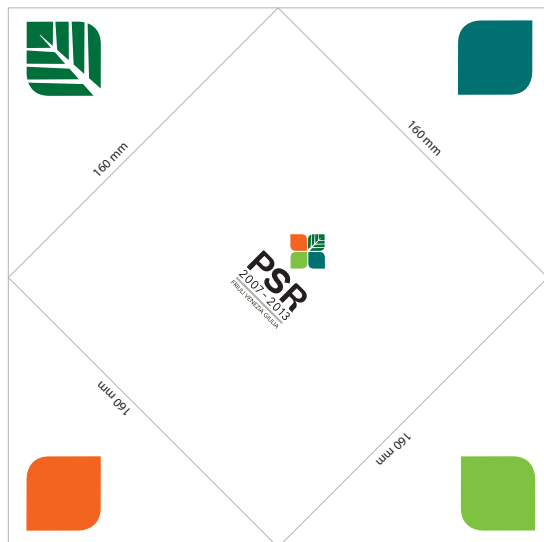
Applicazioni su opuscolo
Opuscolo PSR



PSR 2007 - 2013 Brand Manual

Invito

Cartoncino con cordonatura trasversale.
Interno con pieghevole a fisarmonica.



Simulazione 3D



PSR 2007 - 2013 Brand Manual

Logo - Versione compatta - Utilizzo in Campagna Stampa

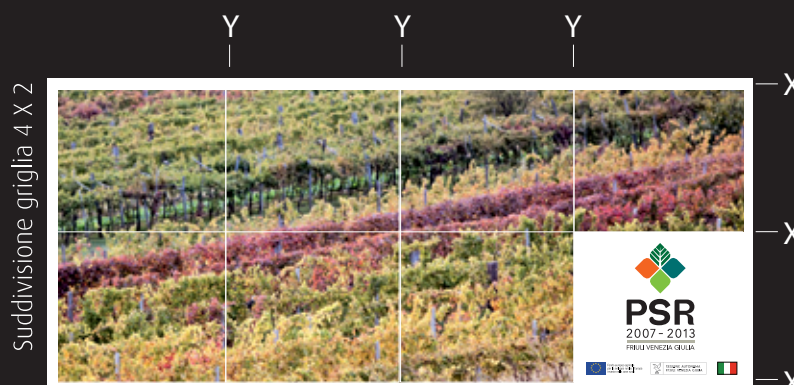
Altezza riquadro SEMPRE al 25% ad eccezione del formato 6x3 o dei formati con simile sviluppo orizzontale.



Manifesto 100X140



Pannello 4X3

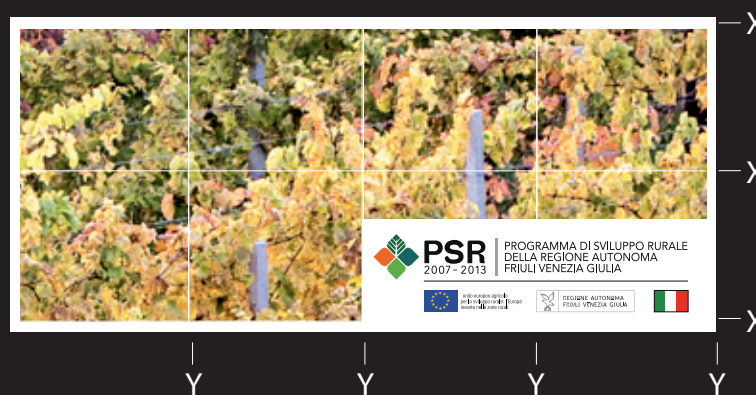


Poster 6X3

PSR 2007 - 2013 Brand Manual

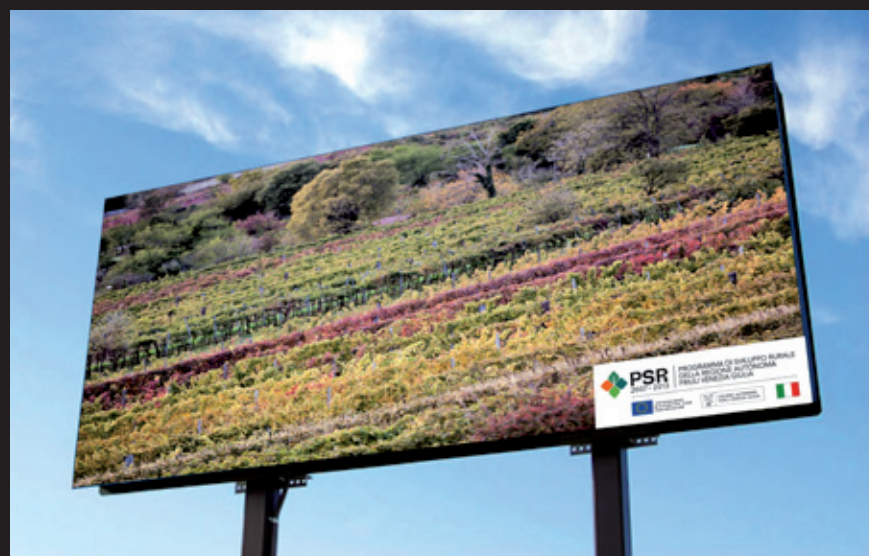
Logo - Versione Orizzontale - Utilizzo in Campagna Stampa

Altezza riquadro SEMPRE al 25% ad eccezione del formato 6x3 o dei formati con simile sviluppo orizzontale.



PSR 2007 - 2013 Brand Manual

Applicazioni stampa
Poster 6x3, 100X140, 4x3



PSR 2007 - 2013 Brand Manual

Applicazioni gadget
Merchandising

27



PSR 2007 - 2013 Brand Manual

Allestimenti
Pannelli verticali

28



PSR 2007 - 2013 Brand Manual

Allestimenti
Roll up



PSR 2007 - 2013 Brand Manual

Web

Esempio di banner web verticale su home page.



PSR 2007 - 2013 Brand Manual

Web

Esempio di posizionamento loghi su sito co-finanziato





Pomilio Blumm
Ideas Factory



PSR

2007 - 2013

FRIULI VENEZIA GIULIA

Regione Autonoma Friuli Venezia Giulia

Direzione centrale risorse agricole, naturali e forestali

Servizio sviluppo rurale

via Sabbadini, 31 - 33100 Udine

Per informazioni: sezione PSR del sito www.regione.fvg.it