

Area Natura 2000 IT3320016 "Forra del Cornappo"

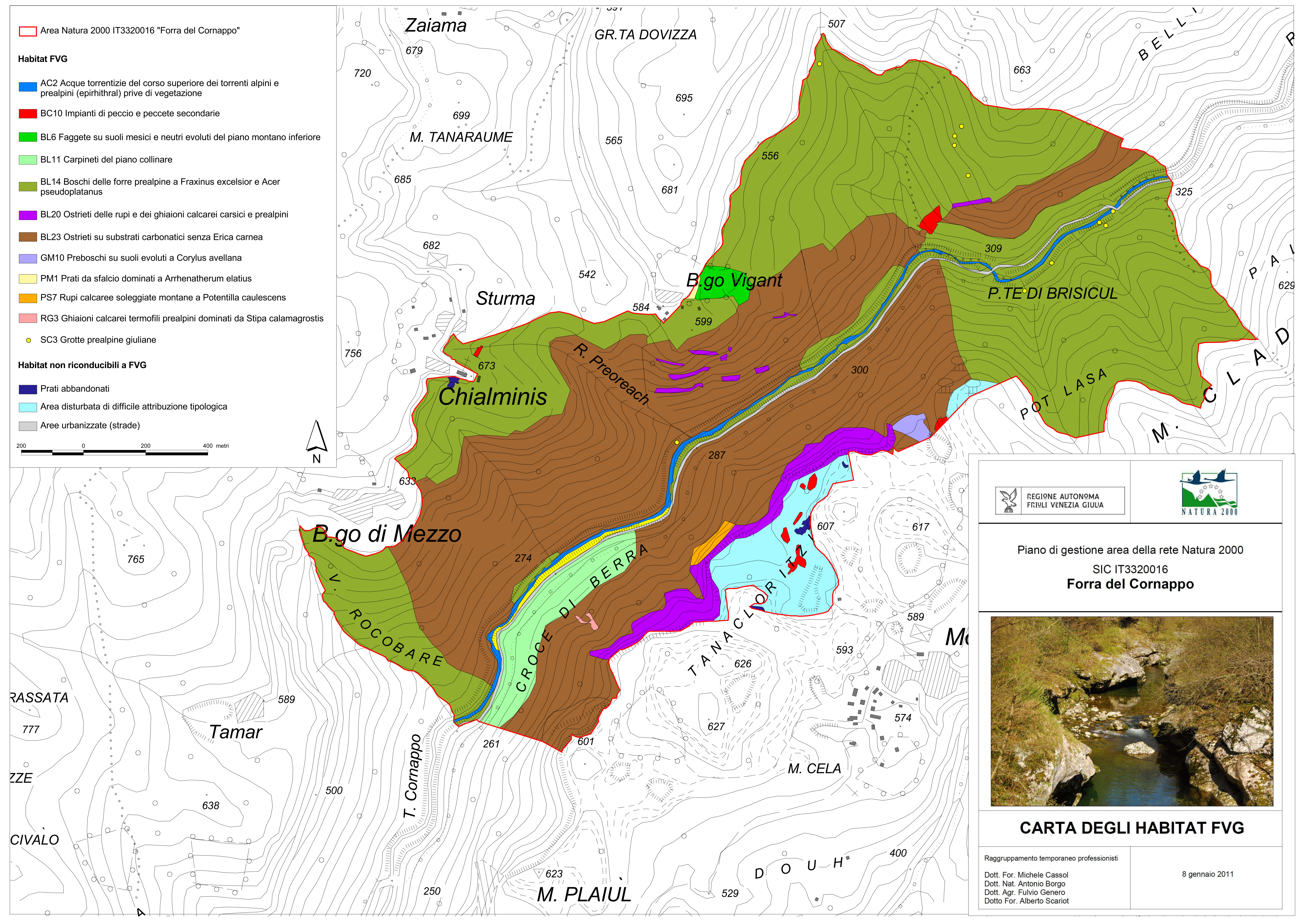
Habitat FVG

- AC2 Acque torrentizie del corso superiore dei torrenti alpini e prealpini (epirhithral) prive di vegetazione
- BC10 Impianti di peccio e peccete secondarie
- BL6 Faggete su suoli mesici e neutri evoluti del piano montano inferiore
- BL11 Carpineti del piano collinare
- BL14 Boschi delle forre prealpine a Fraxinus excelsior e Acer pseudoplatanus
- BL20 Ostietti delle rupi e dei ghiaioni calcarei carsici e prealpini
- BL23 Ostietti su substrati carbonatici senza Erica carnea
- GM10 Preboschi su suoli evoluti a Corylus avellana
- PM1 Prati da sfalcio dominati a Arrhenatherum elatius
- PS7 Rupi calcaree soleggiate montane a Potentilla caulescens
- RG3 Ghiaioni calcarei termofili prealpini dominati da Stipa calamagrostis
- SC3 Grotte prealpine giuliane

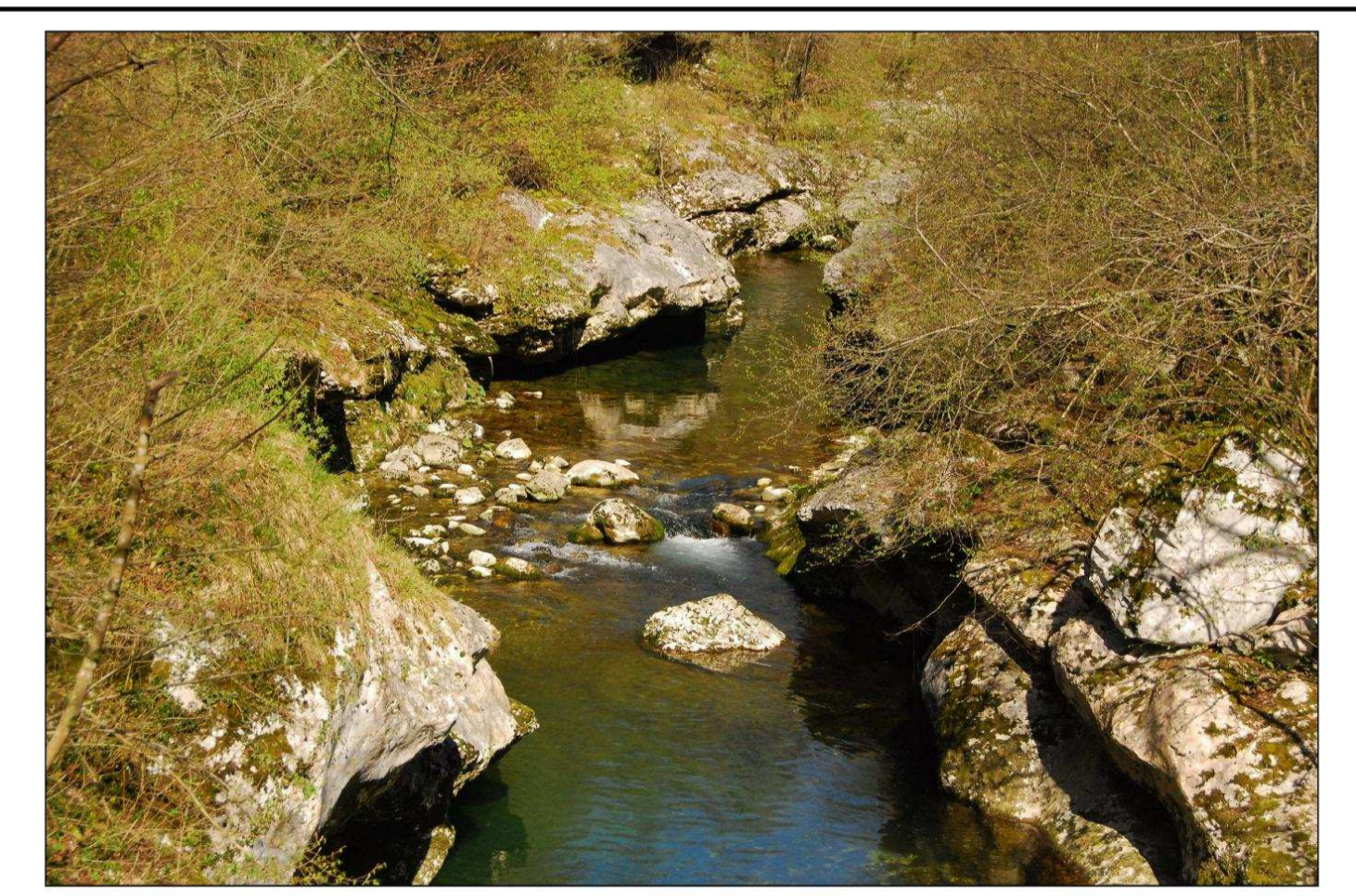
Habitat non riconducibili a FVG

- Prati abbandonati
- Area disturbata di difficile attribuzione tipologica
- Aree urbanizzate (strade)

200 0 200 400 metri



Piano di gestione area della rete Natura 2000
SIC IT3320016
Forra del Cornappo



CARTA DEGLI HABITAT FVG

Raggruppamento temporaneo professionisti
Dott. For. Michele Cassol
Dott. Nat. Antonio Borgo
Dott. Agr. Fulvio Genero
Dotto For. Alberto Scariot

8 gennaio 2011