



Piani di Gestione dei "Siti igrofilici di pianura"

SIC IT3330021 "Torbiera di Casasola e Andreuzza"

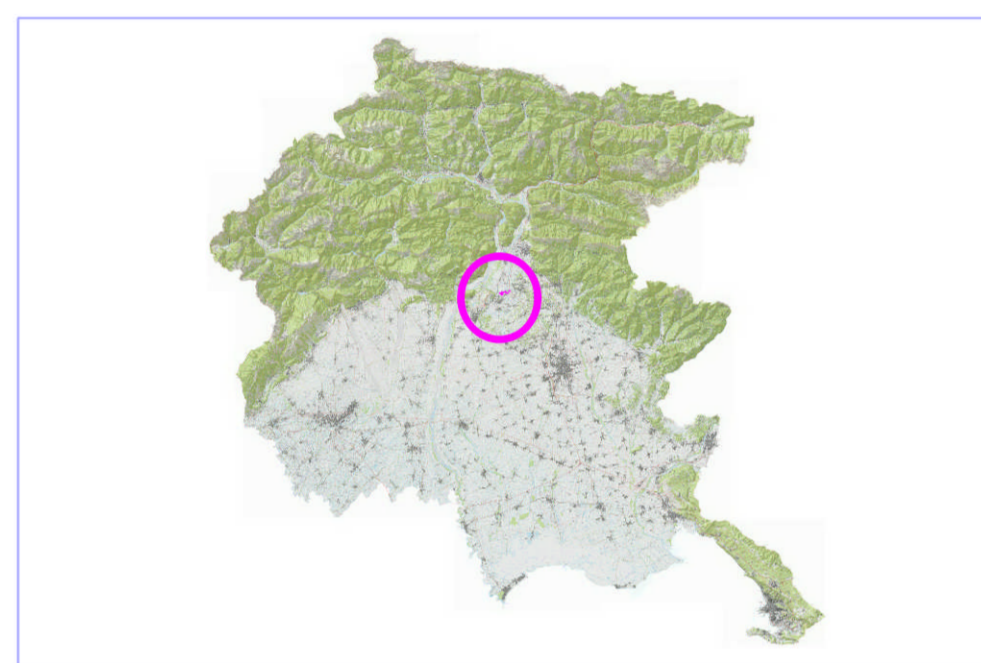
Tav.

2

Scala

1:5000

CARTA DEGLI HABITAT NATURA 2000



Gruppo di lavoro:

Giuseppe Oriolo, Matteo De Luca, Michela Tomasella, Luca Strazzaboschi, Gabriele Pingitore

Giugno 2013

Legenda

Sito Natura 2000

IT3330021 - Torbiera di Casasola e Andreuzza

Habitat Natura 2000

- 3140 - Acque oligo-mesotrofiche calcaree con vegetazione bentonica di Chara spp.
- 3260 - Corsi d'acqua planiziali e montani con vegetazione di Ranuncion fluitantis e Callitricho-Batrachion
- 62A0 - Praterie aride submediterraneo-orientali (Scorzoneretalia villosae)
- 6410 - Praterie a Molinia su terreni calcarei e argillosi (Molinion caeruleae)
- 6430 - Orli igrofilici ad alte erbe planiziali e dei piani montano ed alpino
- 6510 - Prati da sfalcio di bassa quota (Alopecurus pratensis, Sanguisorba officinalis)
- 7210 - *Paludi calcaree a Cladium mariscus e specie di Caricion davallianae
- 91E0 - *Foreste alluvionali con Alnus glutinosa e Fraxinus excelsior (Alno-Padion, Alnion incanae, Salicion albae)
- 91L0 - Querceto-carpineti illirici (Erythronio-Carpinion)
- 0 - Habitat non di interesse comunitario

