



PIANO DI GESTIONE  
DELLE AREE DELLA RETE NATURA 2000

ZPS IT3321002 Alpi Giulie - SIC IT3320012 Prealpi Giulie  
Settentrionali - SIC IT3320010 Jof di Montasio e Jof Fuart

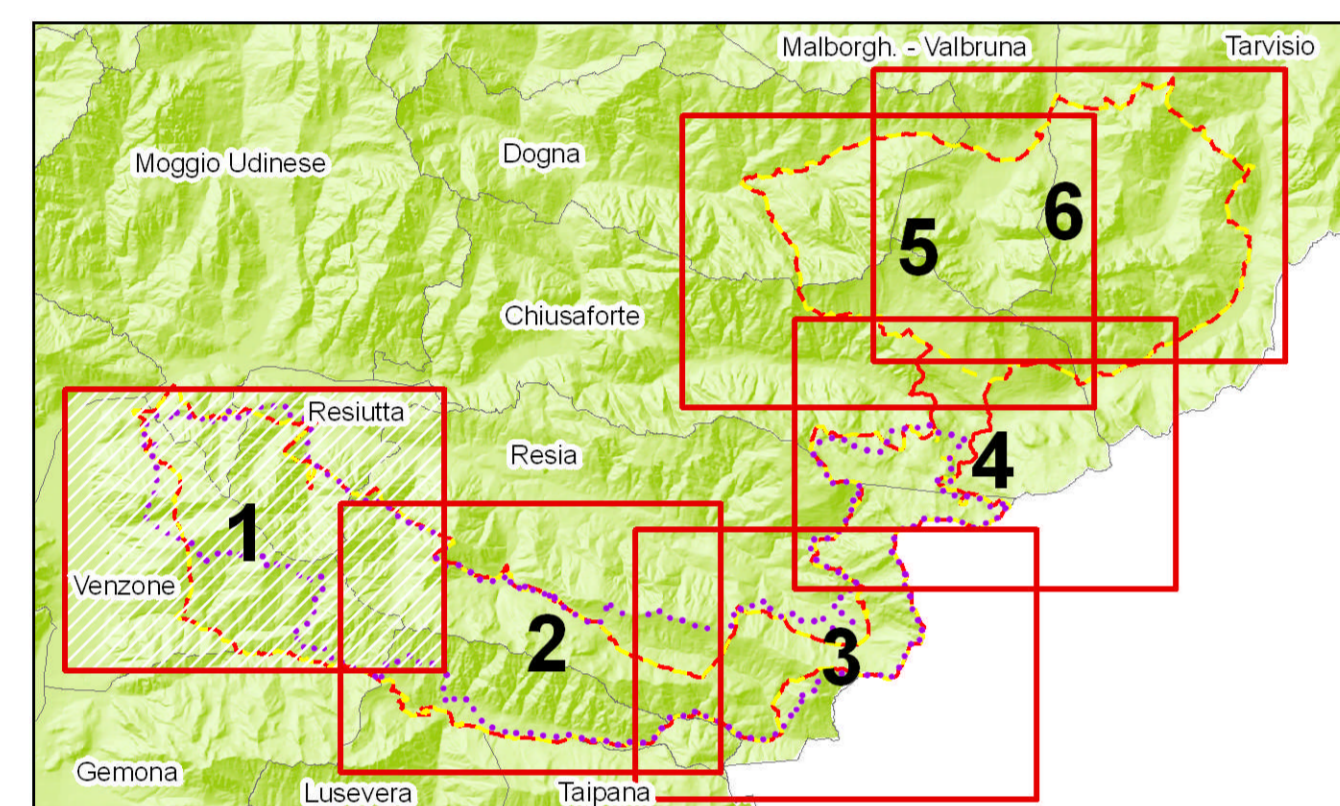


ALLEGATO 3 Tavola 3.1 Scala 1:10.000

Habitat Natura 2000

GRUPPO DI LAVORO  
Michele Cassol (coordinatore); Alessandra De Colle; Marco Favalli; Fulvio Genero;  
Giuseppe Oriolo; Alberto Scarlot; Federico Sgobino  
Fintel engineering s.r.l.: cartografia e sistema web-gis  
Coordinamento e supervisione per l'Ente parco: Stefano Santi e Giulio Goi

Settembre 2011



**Legenda**  
**Ambiti di tutela**  
Parco naturale regionale delle Prealpi Giulie  
ZPS IT3321002-Alpi Giulie  
SIC IT3320012 - Prealpi Giulie Settentrionali  
SIC IT3320010 - Jof di Montasio e Jof Fuart

- Habitat N2000**
- 3220 - Fiumi alpini e vegetazione erbacea
  - 3240 - Fiumi alpini e loro vegetazione legnosa a Salix eleagnos
  - 4090 - Brughiere alpine e boreali
  - 4070 - \*Praterie di Pinus mugo e Rhododendron hirsutum (Mugo-Rhododendretum hirsuti)
  - 4080 - Bosceggie subarctiche di Salix spp.
  - 5130 - Formazioni di Juniperus communis su brughiere o prati calcarei
  - 6170 - Praterie calcaree alpine e subalpine
  - 6230 - \*Praterie a Nardus, ricche di specie, su substrato siliceo delle zone montane (e delle zone submontane dell'Europa continentale)
  - 6240 - Praterie aride submediterraneo-orientali (Scorzonetalia villosae)
  - 6430 - Orti igrofilici ad alta erbe planiziali e dei piani montano ed alpino
  - 6510 - Prati da sfalco di bassa quota (Alopecurus pratensis, Sanguisorba officinalis)
  - 7140 - \*Tortiere di transizione e instabili
  - 7220 - \*Stagioni pianiflori con formazione di tufo (Cratoneurion)
  - 8120 - Ghiacciai calcarei e a calcoscieti dei piani montano e alpino (Thlaspietalia rotundifolii)
  - 8130 - Ghiacciai del Mediterraneo occidentale e termofili
  - 8210 - Rupi calcaree con vegetazione casioficca
  - 8240 - \*Pavimenti calcarei
  - 8340 - Ghiacciai perenni
  - 9180 - \*Foreste di pendio, torre e ghiacciai del Tilio-Acerion
  - 91E0 - \*Foreste alluvionali con Alnus glutinosa e Fraxinus excelsior (Alno-Padion, Alhion inc., Salix albae)
  - 9190 - Boschi illirici a Fagus sylvatica (Araucario-Fagion)
  - 9410 - Foreste acidofite a Picea da montano ad alpine (Vaccinio-Piceetea)
  - 9420 - Foreste alpine a Larix decidua e/o Pinus cembra
  - 9530 - \*Pinete (sub-)mediterranee di pini neri endemici
  - Habitat non di direttiva

