




Area Natura 2000 IT3320014 "Torrente Lerada"

MISURE DI REGOLAMENTAZIONE

 Interdizione dell'uso di macchine e mezzi a motore lungo le strade forestali dal tramonto all'alba dal 1 gennaio al 31 maggio (RE 2)

 Obbligo di messa in sicurezza rispetto al rischio di elettrocuzione ed impatto degli uccelli, in manutenzione straordinaria od in ristrutturazione (RE 6). Le manutenzioni di linee di trasporto aeree e interrate andranno realizzate al di fuori del periodo 31 marzo-31 luglio (RE 8)

 Divieto di effettuare gare di pesca e di immissioni ittiche (RE 22). Divieto di cattura, immissione, allevamento e detenzione di crostacei decapodi alloctoni dei generi Procambarus, Orconectes, Pacifastacus e Cherax (RE 28). Divieto di qualsiasi forma di cattura o uccisione deliberata di Austropotamobius pallipes (RE 49)

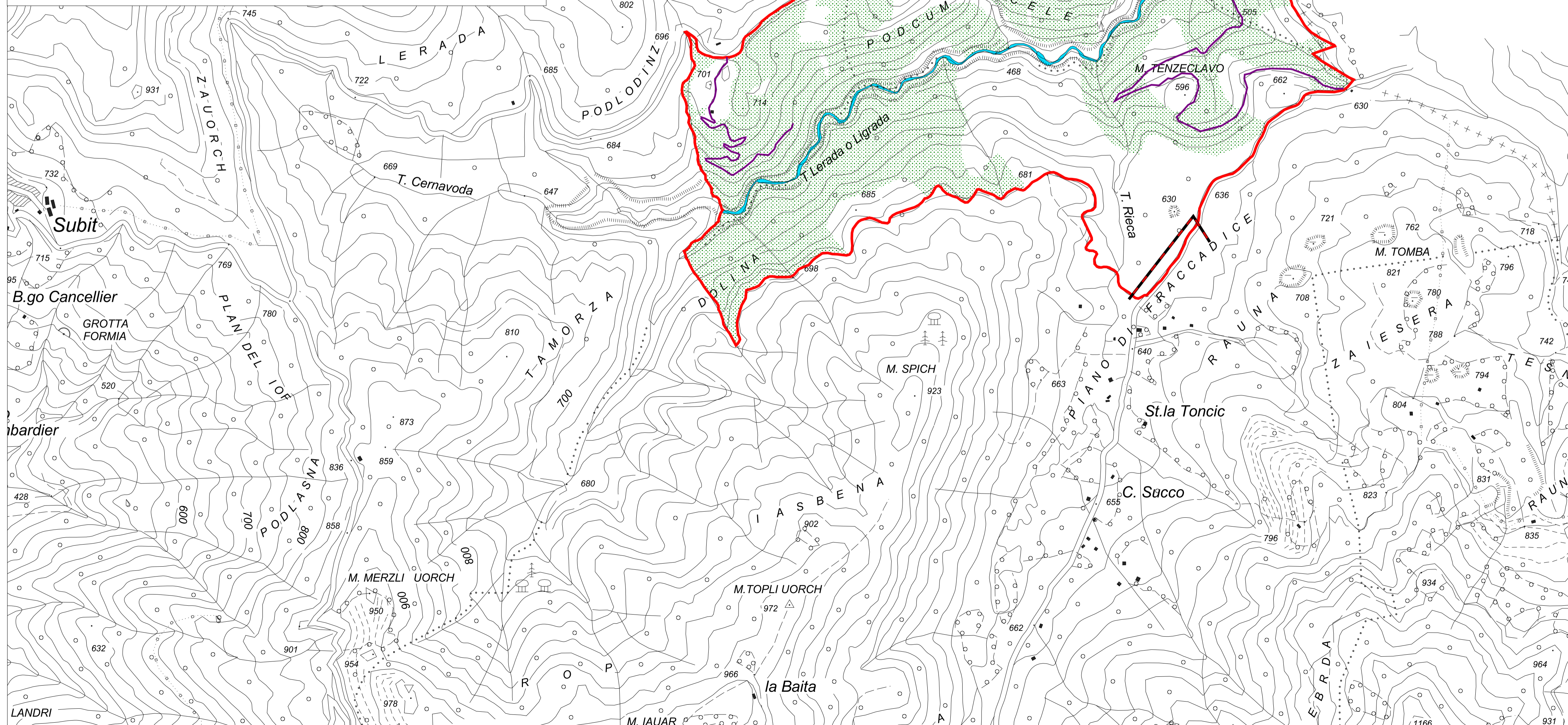
 Divieto di trasformazione a pascolo intensivo (RE 34)

 Divieto di governo a ceduo (RE 44)

Le altre misure di regolamentazione non sono rappresentate in questa carta in quanto non sono riferibili a superfici localizzate

Scala 1:10.000

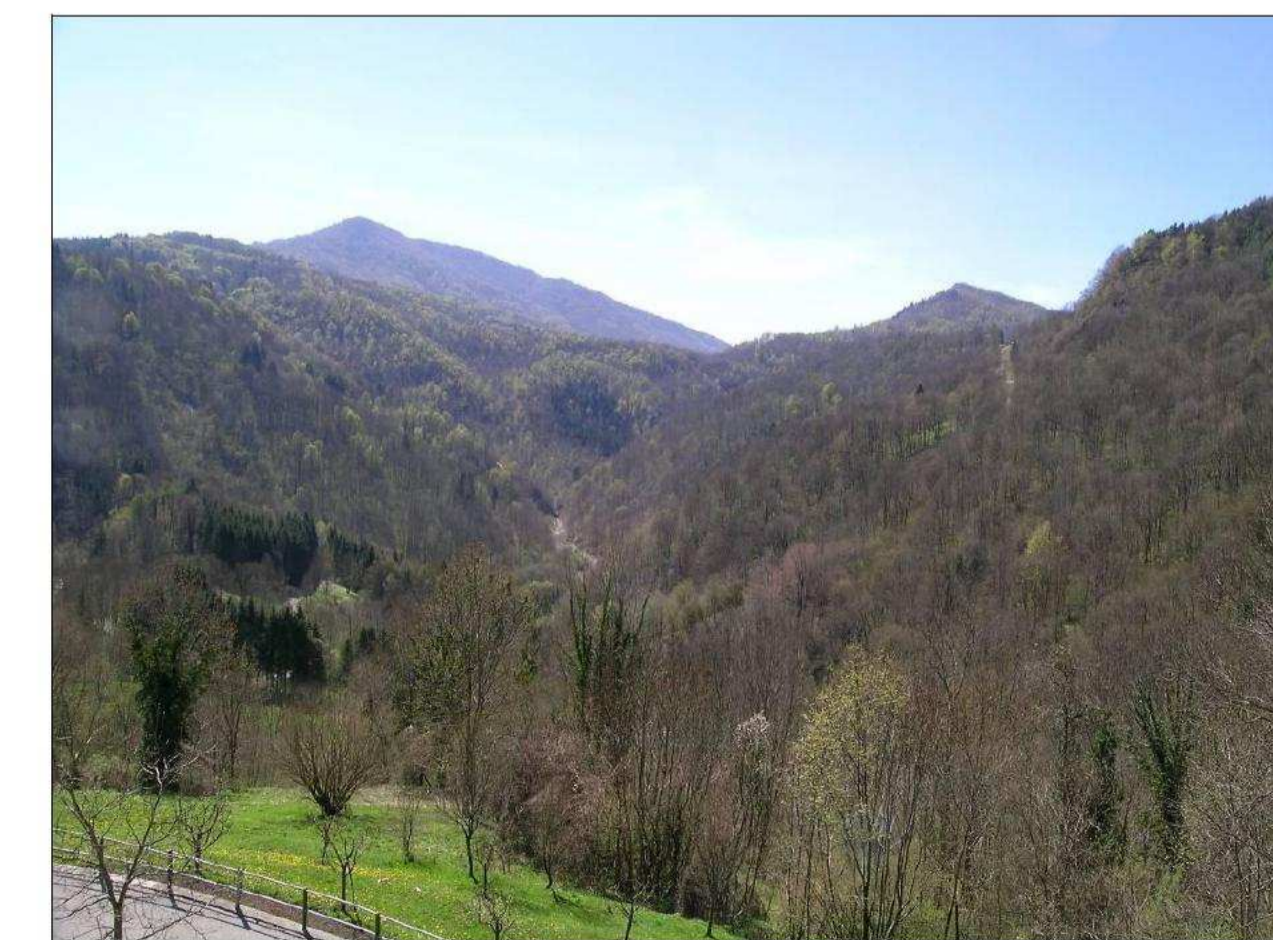
500 0 500 1000 metri



REGIONE AUTONOMA
FRIULI VENEZIA GIULIA



Piano di gestione area della rete Natura 2000
SIC IT3320014
Torrente Lerada



CARTA DELLE MISURE DI REGOLAMENTAZIONE

Raggruppamento temporaneo professionisti

Dott. For. Michele Cassol
Dott. Nat. Antonio Borgo
Dott. Agr. Fulvio Genero
Dotto For. Alberto Scariot

Maggio 2013