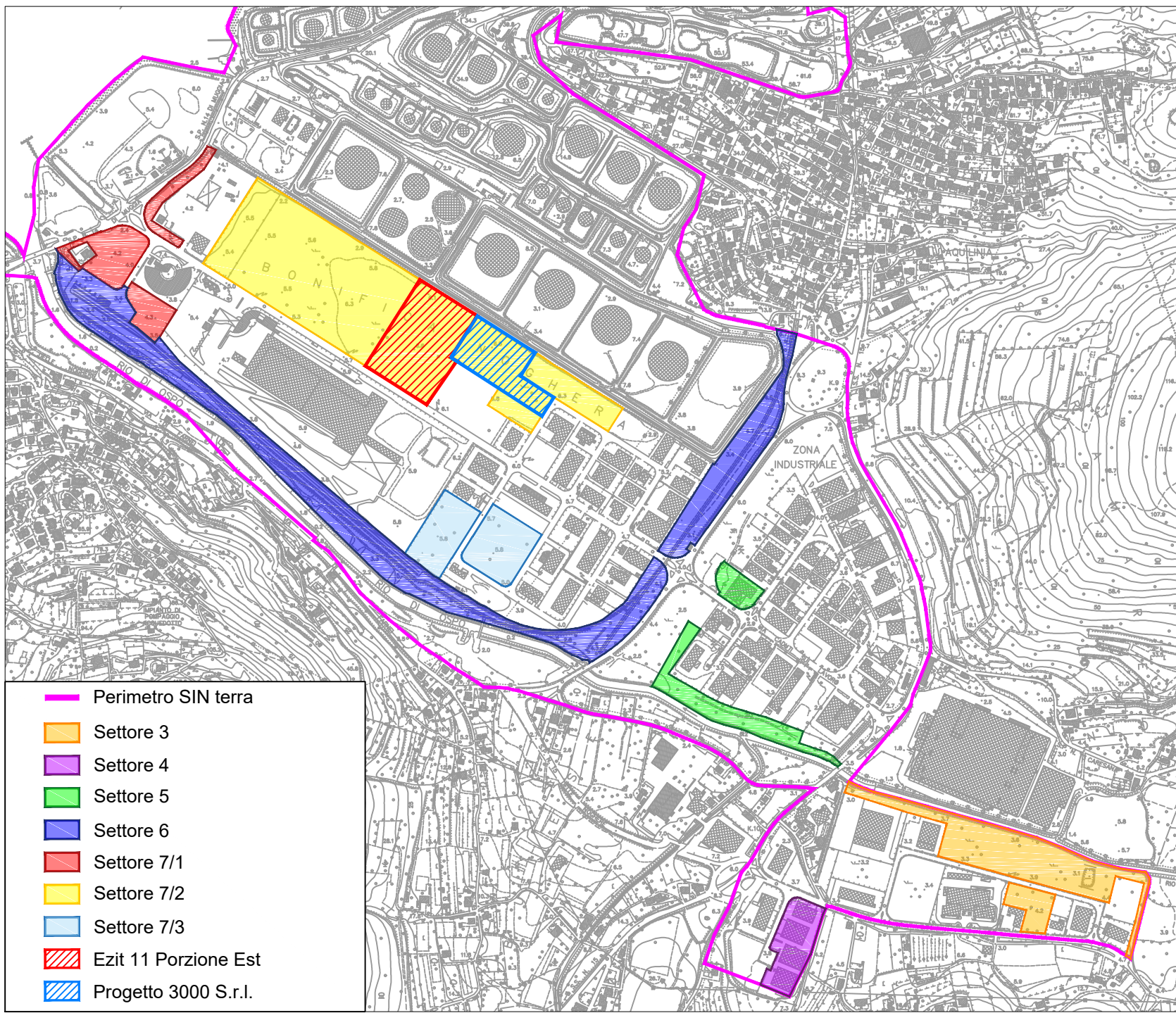
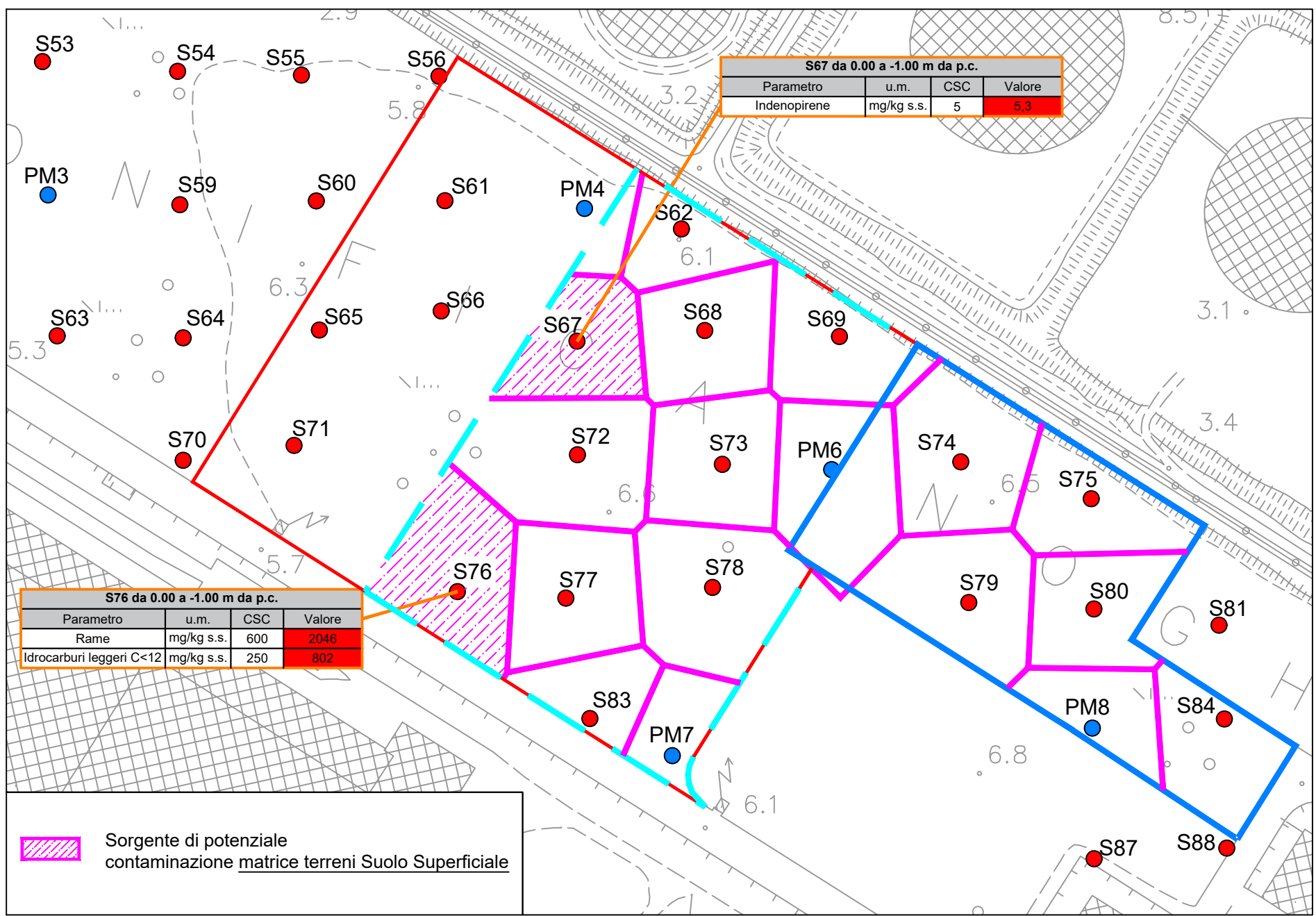


Planimetria Settori
scala 1:10000



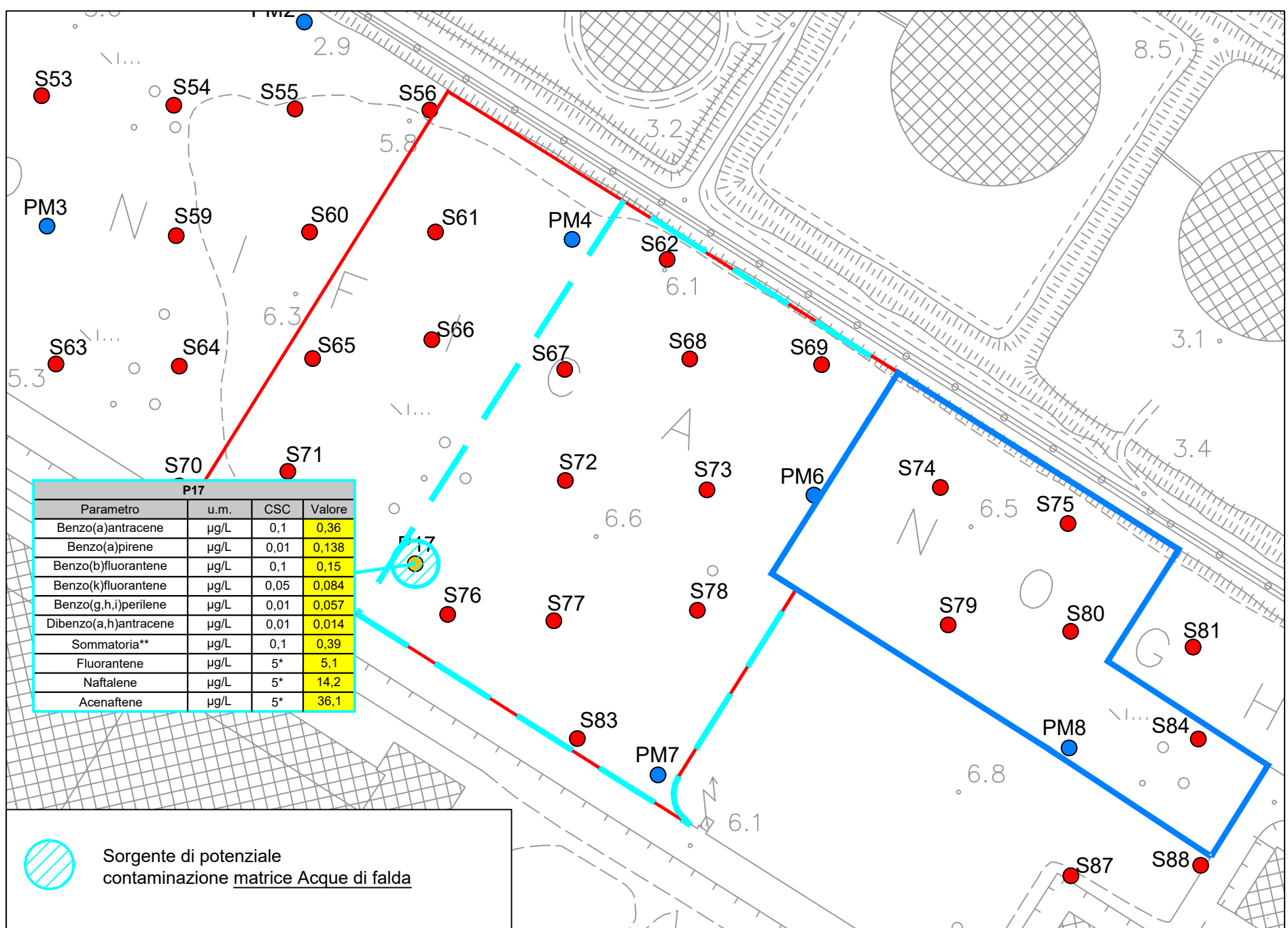
Sorgente di potenziale contaminazione - Matrice terreni Suolo Superficiale
scala 1:2000



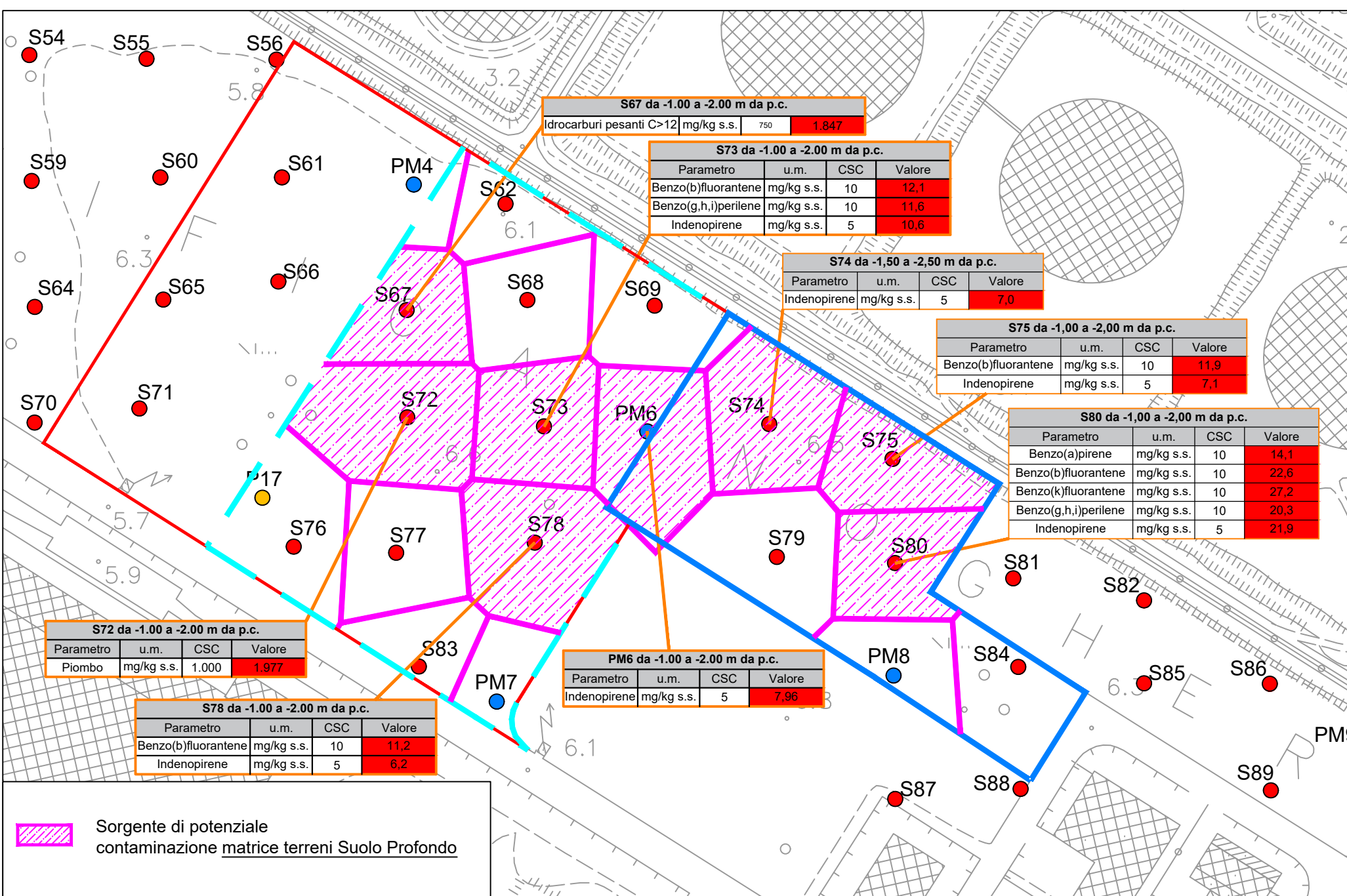
Concentrazione soglia di rischio (CSR) Area Egit 11		
Matrice	Contaminante	CSR (mg/kg s.s.)
Suolo Superficiale Sondaggio S67	Indeno(1,2,3-cd)pirene	5*
CONCLUSIONI		Interventi di bonifica e/o di Messa in Sicurezza a causa dei contatti diretti
Suolo Superficiale Sondaggio S76	Rame	15540
	Idrocarburi leggeri C<12	250*
CONCLUSIONI		Interventi di bonifica e/o di Messa in Sicurezza Permanente sulle aree sorgenti (S67 e S76)

*Essendo la CSR calcolata inferiore alla CSC tab. 1 colonna B si è considerata quest'ultima come obiettivo di bonifica, come indicato al punto 1) del documento MATTM n.29706/TRI del 18.11.2014

Sorgente di potenziale contaminazione - Matrice Acque di falda
scala 1:2000



Sorgente di potenziale contaminazione - Matrice terreni Suolo Profondo
scala 1:2000



Concentrazione soglia di rischio (CSR) Area Egit 11		
Matrice	Contaminante	CSR (mg/kg s.s.)
Suolo Profondo	Piombo	1000*
	Benzo(b)fluorantene	10*
	Benzo(g,h,i)perilene	10*
	Indeno(1,2,3-cd)pirene	5,0*
	Idrocarburi pesanti C<12	250*
CONCLUSIONI		Interventi di bonifica e/o di Messa in Sicurezza Permanente (S67, S72, S73, S78 e PM6)

*Essendo la CSR calcolata inferiore alla CSC tab. 1 colonna B si è considerata quest'ultima come obiettivo di bonifica, come indicato al punto 1) del documento MATTM n.29706/TRI del 18.11.2014

Concentrazione soglia di rischio (CSR) Area Progetto 3000 S.r.l.		
Matrice	Contaminante	CSR = CSC tab. 1 Col. B (mg/kg s.s.)
Suolo Profondo	Benzo(a)pirene	10*
	Benzo(b)fluorantene	10*
	Benzo(k)fluorantene	10*
	Benzo(g,h,i)perilene	10*
	Indeno(1,2,3-cd)pirene	5*
CONCLUSIONI		Interventi di bonifica e/o di Messa in Sicurezza Permanente (S74, S75, S80 e PM8)

*Essendo la CSR calcolata inferiore alla CSC tab. 1 colonna B si è considerata quest'ultima come obiettivo di bonifica, come indicato al punto 1) del documento MATTM n.29706/TRI del 18.11.2014

Concentrazione soglia di rischio (CSR) Area Egit 11		
Matrice	Contaminante	CSR (µg/L)
Acque di falda	Benzo(a)antracene	0,105
	Benzo(a)pirene	0,01
	Benzo(b)fluorantene	0,105
	Benzo(k)fluorantene	0,052
	Benzo(g,h,i)perilene	0,01
	Dibenzo(a,h)antracene	0,01
	Naftalene	5,2
	Acenafte	5,2
	Fluorantene	5,2
	CONCLUSIONI	Interventi di bonifica e/o di Messa in Sicurezza sul piezometro P17

INDIVIDUAZIONE DEI LOTTI PER I QUALI SI RICHIEDE LA CHIUSURA DELLA PROCEDURA, IDENTIFICAZIONI SORGENTI PRIMARIE ED ANALISI DI RISCHIO SITO SPECIFICA

Committente: Regione Autonoma Friuli Venezia Giulia

Oggetto: Carta sorgenti di potenziale contaminazione:
Progetto 3000 S.r.l. e Egit 11 Porzione Est

Località: Aree di proprietà Egit ed aree alienate da Egit a privati
Valli delle Noghère / Rio Ospio
Comune di Muggia (Trieste)

Data: Luglio 2017



Coordinamento progetto:
Dott. Ing. Leonardo Malagò

Redazione progetto:
Dott. Ing. Leonardo Malagò
Dott.ssa Geol. Linda Collina
Dott. Ing. Mario Sunseri
Dott. Dario Biavati

scala 1:2000

n° archivio

30-2017



Via Felice Gioelli, 30 - 44122 Ferrara
tel. 0532/770108 - fax. 0532/775279
C.F. e Partita IVA 01682020381
e-mail info@sgm-ingegneria.it
internet: www.sgm-ingegneria.it

Elaborato
numero

11