

Crisi economica in FVG: sintesi statistica mensile



REGIONE AUTONOMA
FRIULI VENEZIA GIULIA

REGIONE AUTONOMA FRIULI VENEZIA GIULIA

Assessore regionale alle finanze, patrimonio e programmazione

Direzione centrale finanze, patrimonio e programmazione

Servizio statistica e affari generali

Corso Cavour, 1 – 34132 Trieste

telefono: 040 3772228

e-mail: s.statistica.affgen@regione.fvg.it

Dirigente: *Gianluca Dominutti*

Segreteria: *Paola Cotterle e Elisa Steffè*

La pubblicazione

“Crisi economica in Friuli Venezia Giulia: sintesi statistica mensile” è stata curata da:

Matteo Dimai

Chiara Donati

Irene Plet

Ilaria Silvestri

La presente edizione è stata chiusa in redazione il giorno 20 gennaio 2012

La pubblicazione è disponibile sul sito internet www.regione.fvg.it/statistica

Riproduzioni e stampe, anche parziali, dovranno riportare in modo esplicito e visibile la fonte e la proprietà dell'informazione

Trieste, gennaio 2012



La crisi economica in FVG in sintesi: gennaio 2012

- Nel mese di dicembre 2011 si rileva la tendenza alla diminuzione del ricorso alla **cassa integrazione** sia ordinaria (-11% rispetto a dicembre 2010) che straordinaria e in deroga (-43%). L'aumento superiore al 20% rispetto al mese precedente è dovuto ad un maggiore ricorso alla Cig nel ramo industria artigianato (+39% rispetto a novembre), in particolare nei settori meccanico, metallurgico e tessile. Le ore di integrazione salariale nel settore del commercio e in ambito edile sono in diminuzione sia in termini tendenziali (-72% e -83% rispettivamente) che congiunturali (-44% e -21%). Nel mese di ottobre 2011 l'ammontare degli ingressi in **mobilità** ha superato le 700 unità, con un aumento pari a quasi il 20% in un mese ma una contrazione del 12% rispetto allo stesso periodo del 2010. Le **assunzioni** nette (assunzioni-cessazioni) sono state oltre 1.500, il dato migliore da maggio 2011. Nel III trimestre 2011 l'indice della **produzione industriale** è rimasto sostanzialmente invariato rispetto al II trimestre (-0,1%) ed è cresciuto dell'1,1% rispetto allo stesso trimestre del 2010. L'indice delle **vendite**, in costante aumento dal 2009, è cresciuto dello 0,6% su base congiunturale e del 4,4% su base tendenziale.
- La crescita dei **prestiti bancari** concessi alle famiglie consumatrici a settembre rimane stabile al 4,0% annuo, quella dei prestiti alle imprese rallenta al +0,6%, ma è prevista una ripresa nel mese di ottobre. I **depositi** delle famiglie sono cresciuti del 2,0% in un anno mentre i depositi delle imprese a settembre si sono ridotti del 2,2%. Nell'ambito del **mercato immobiliare**, i dati riferiti al II trimestre 2011 mostrano un andamento tendenzialmente negativo, con una contrazione attorno al 10% sia dei mutui che delle compravendite.
- In calo il **mercato delle auto** a dicembre, le prime immatricolazioni fanno registrare in FVG un -6,1% rispetto a dicembre 2010 (-8,8% il dato nazionale). Complessivamente il 2011 si chiude con un calo di 7,8 punti percentuali rispetto al 2010 (-10,4% in Italia), escludendo l'effetto degli incentivi nazionali alla rottamazione nel I trimestre 2010 il calo sui 12 mesi è invece del 2,4% in FVG e del 3,4% in Italia. Nel mese di ottobre gli arrivi di **turisti** in FVG sono diminuiti dello 0,8% rispetto allo stesso mese del 2010, mentre le presenze sono aumentate dell'1,4%. Dall'inizio dell'anno gli arrivi sono cresciuti del 4,4% e le presenze del 3,7% su base tendenziale, con gli incrementi più consistenti nelle località balneari (+4,4% negli arrivi e +4,2% nelle presenze) e tra i turisti stranieri (+11,2% gli arrivi contro il -1,4% degli arrivi di connazionali e +10,1% di presenze contro il -2,5% delle presenze italiane). L'indice nazionale dei **prezzi al consumo** per l'intera collettività (al netto dei tabacchi) registra a dicembre una variazione congiunturale dello 0,3% sia in FVG che in Italia.
- Consueto calo stagionale per l'**aeroporto** di Ronchi dei Legionari (-27,6% passeggeri, -21,0% aeromobili a novembre 2011 su ottobre). I mesi invernali registrano il minimo di attività nell'anno. In ripresa il **porto di Monfalcone**, che chiude l'anno in crescita del 12,5% rispetto al 2010. Novembre e dicembre sono stati rispettivamente il terzo e il secondo miglior mese del 2011, subito sotto il picco di aprile. Nei primi nove mesi dell'anno il FVG ha esportato beni e servizi per un valore complessivo di 9.597 milioni di euro, il 10,1% in più rispetto allo stesso periodo del 2010. La variazione tendenziale delle **esportazioni** nel III trimestre, sebbene positiva (+1,1%), sconta la riduzione degli scambi sul mercato comunitario (-17,2%) che costituiscono mediamente il 55% degli scambi complessivi. Positivo, invece, l'export sul mercato extra comunitario (+37%) in particolare per i prodotti petroliferi raffinati e coke (+232%) e per le imbarcazioni (da 398 mila euro a oltre 300 milioni di euro). Al netto del settore navale, l'incremento tendenziale dell'export nel III trimestre è pari al 7%.
- Secondo le ultime **previsioni** economiche il FVG sta mostrando uno sviluppo superiore alla media nazionale: il suo PIL è stimato in crescita del 2,3% nel 2010 e dello 0,6% nel 2011. Le previsioni per il mercato del lavoro migliorano, pur permanendo una situazione di criticità.



Introduzione

Il report “Crisi economica in Friuli Venezia Giulia: sintesi statistica mensile” si propone di fornire una lettura dell’andamento congiunturale della situazione economica regionale attraverso una serie di indicatori statistici rappresentativi.

L’analisi statistica per indicatori con la relativa elaborazione grafica permette di delineare sia l’evoluzione temporale dei fenomeni studiati, in un’ottica altamente congiunturale (mensile o trimestrale), sia il più indicativo benchmark con il dato nazionale, ove significativo, utilizzando fonti statistiche ed amministrative che permettano il massimo livello di tempestività e puntualità informativa. I dati mensili sono riportati a partire dal mese di luglio 2009, le serie trimestrali dal primo trimestre 2009.

L’analisi del mercato del lavoro attraverso i più efficaci indicatori di criticità apre la sintesi statistica, puntando a verificare l’andamento mensile dell’occupazione grazie ai dati forniti dall’Inps e dall’Agenzia regionale del lavoro su cassa integrazione, mobilità, assunti e cessati dal lavoro. Gli indici della produzione e delle vendite delle imprese industriali in Friuli Venezia Giulia forniscono una sintesi dello stato di salute dell’industria regionale; i dati sono elaborati dalla sede di Trieste della Banca d’Italia. Successivamente viene presentato l’andamento dei lavori pubblici attraverso i dati forniti trimestralmente dall’Osservatorio regionale sulle opere pubbliche al fine di definire il trend del settore delle costruzioni sotto il profilo dei lavori iniziati e del relativo importo.

In secondo luogo viene focalizzata l’attenzione sul mercato del credito attraverso l’elaborazione dei dati, forniti dalla Banca d’Italia, relativi ai volumi, alla qualità e ai costi dei prestiti concessi alle famiglie e alle imprese della regione. La situazione del mercato immobiliare viene riassunta attraverso i dati della rilevazione Istat sull’attività notarile.

Successivamente si porta l’attenzione sull’andamento dei consumi attraverso lo studio del mercato degli autoveicoli, chiave economica per valutare l’effettiva spesa dei cittadini in un settore altamente rappresentativo dell’utilizzo del risparmio familiare. Di interesse sono risultate le informazioni relative agli arrivi e alle presenze turistiche, capaci di esprimere l’attrattiva delle mete montane e balneari regionali per singola mensilità. L’indice dei prezzi completa la sezione indicando l’evoluzione del valore della moneta in confronto con il tasso di inflazione mensile nazionale.

I commerci interni ed esterni caratterizzano da sempre l’economia della regione Friuli Venezia Giulia presentandosi in stretta correlazione con le dinamiche dei consumi. La vivacità economica di un territorio viene infatti espressa dai movimenti delle merci, analizzate sia dai flussi commerciali portuali e aeroportuali, che dal complessivo trend import-export trimestrale così come elaborato dall’Istat.

Gli andamenti congiunturali vengono caratterizzati nei loro andamenti futuri dalla fiducia percepita dagli operatori economici e dalle famiglie condizionando i comportamenti di spesa e di investimento di breve periodo. Nell’ultima parte del lavoro vengono riproposte le tendenze attese per l’evoluzione dei sistemi economici regionali attraverso l’ultima versione degli “Scenari per le Economie Locali” dell’Istituto Prometeia.



Indice

1. Mercato del lavoro, produzione industriale e opere pubbliche	p. 6
Cassa integrazione ordinaria e straordinaria	p. 7
Cassa integrazione ramo commercio	p. 8
Cassa integrazione ramo industria e artigianato	p. 9
Cassa integrazione ramo edilizia	p. 10
Cassa integrazione ramo industria e artigianato (principali settori)	p. 11
Ingressi nelle liste mobilità	p. 12
Assunzioni e cessazioni	p. 13
Produzione e vendite delle imprese industriali	p. 14
Vendite delle imprese industriali all'interno e all'estero	p. 15
Lavori iniziati e importo totale lavori	p. 16
2. Mercato del credito e immobiliare	p. 17
Prestiti bancari	p. 18
Depositi	p. 19
Flusso di nuove sofferenze	p. 20
Tassi di interesse bancari	p. 21
Compravendite immobiliari e mutui stipulati	p. 22
3. Mercato degli autoveicoli, flussi turistici e andamento dei prezzi	p. 23
Nuove immatricolazioni di autoveicoli	p. 24
Passaggi di proprietà di autoveicoli	p. 25
Domanda di autoveicoli	p. 26
Arrivi di turisti	p. 27
Presenze di turisti	p. 28
Indice dei prezzi al consumo per l'intera collettività	p. 29



Indice

4. Movimenti merci e commercio estero	p. 30
Movimenti merci nei porti di Monfalcone e Trieste	p. 31
Movimenti aeroporto Ronchi dei Legionari	p. 32
Valore delle esportazioni del FVG – dati mensili	p. 33
Valore delle esportazioni del FVG – dati trimestrali	p. 34
Valore delle importazioni e del saldo commerciale del FVG – dati trimestrali	p. 35
Valore del saldo commerciale normalizzato – dati trimestrali	p. 36
5. Previsioni economiche	p. 37
PIL	p. 38
Valore aggiunto dell'industria	p. 39
Valore aggiunto delle costruzioni	p. 40
Tasso di disoccupazione	p. 41

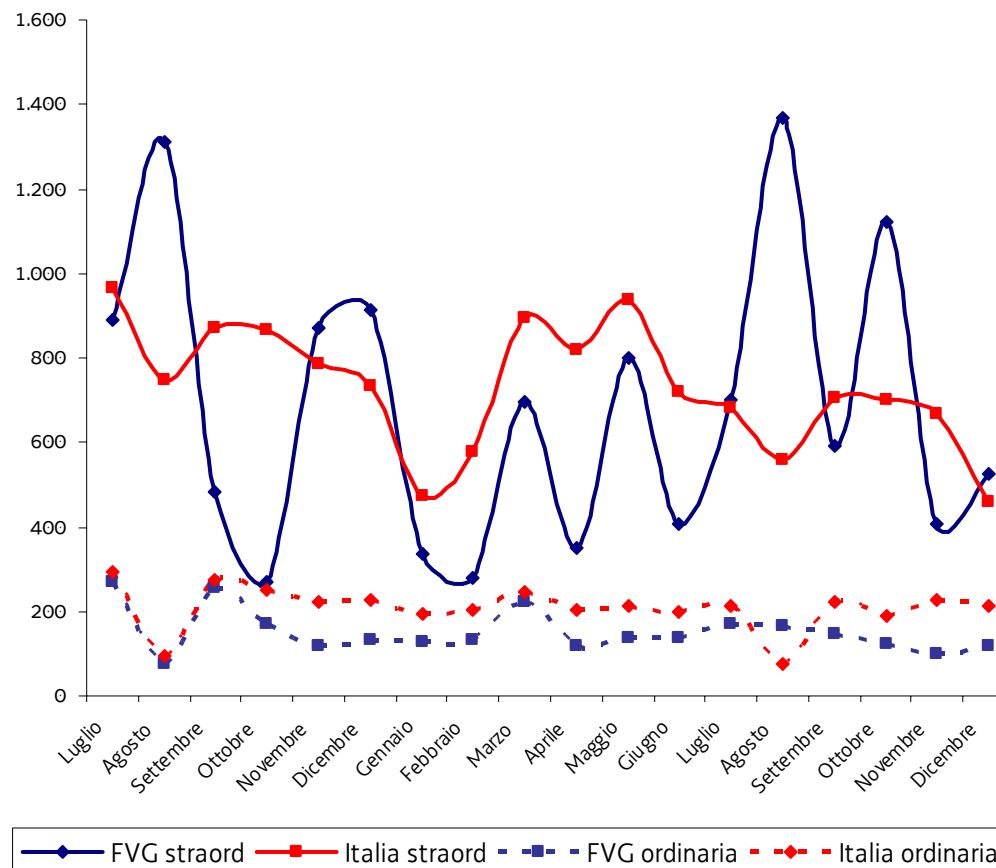


1. Mercato del lavoro, produzione industriale e opere pubbliche



Cassa integrazione ordinaria e straordinaria numeri indici FVG e Italia base media 2008 = 100

MESE	straordinaria		ordinaria	
	FVG	ITALIA	FVG	ITALIA
2008 Media	100	100	100	100
2009 Media	252	317	4.035	6.120
2010 Luglio	892	965	269	295
Agosto	1.310	749	76	96
Settembre	480	870	257	277
Ottobre	270	867	172	253
Novembre	873	788	118	221
Dicembre	913	733	134	228
2010 Media	719	809	202	302
2011 Gennaio	334	473	127	195
Febbraio	277	580	132	204
Marzo	694	893	225	247
Aprile	349	821	118	204
Maggio	798	939	137	211
Giugno	408	718	139	199
Luglio	700	682	173	214
Agosto	1.370	559	167	76
Settembre	593	705	146	223
Ottobre	1.120	702	123	191
Novembre	408	666	99	225
Dicembre	524	460	119	213
Media ultimi 12 mesi	631	683	142	200
Variazione% Dic11/Nov11	28,5	-31,0	20,3	-5,7
Variazione% Dic11/Dic10	-42,6	-37,3	-10,9	-6,7



Fonte: Inps

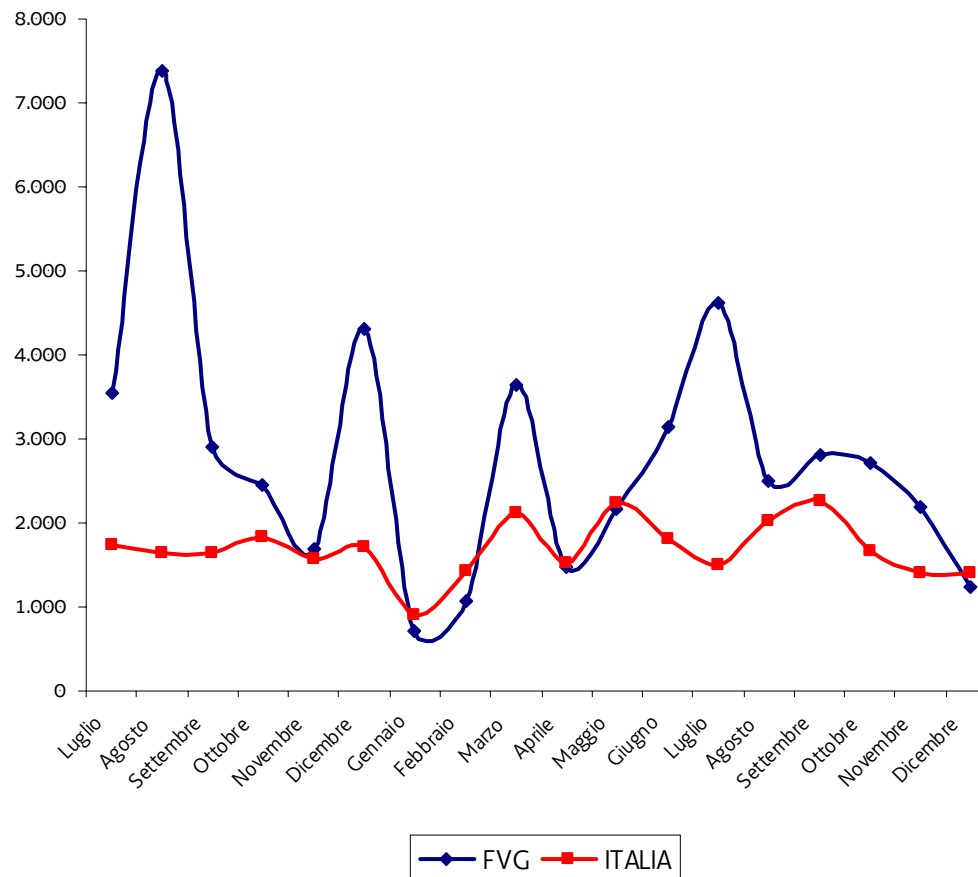


Cassa integrazione ramo commercio numeri indici FVG e Italia base media 2008 = 100

MESE	FVG	ITALIA
2008 Media	100	100
2009 Media	1.640	500
2010 Luglio	3.541	1.746
Agosto	7.390	1.634
Settembre	2.903	1.634
Ottobre	2.449	1.827
Novembre	1.686	1.561
Dicembre	4.309	1.716
2010 Media	3.760	1.551
2011 Gennaio	715	899
Febbraio	1.082	1.431
Marzo	3.640	2.125
Aprile	1.483	1.516
Maggio	2.157	2.248
Giugno	3.147	1.803
Luglio	4.628	1.496
Agosto	2.491	2.021
Settembre	2.805	2.261
Ottobre	2.725	1.678
Novembre	2.193	1.409
Dicembre	1.229	1.409
Media ultimi 12 mesi	2.358	1.692

Variazione% Dic11/Nov11 **-44,0** **-16,5**

Variazione% Dic11/Dic10 **-71,5** **-16,3**

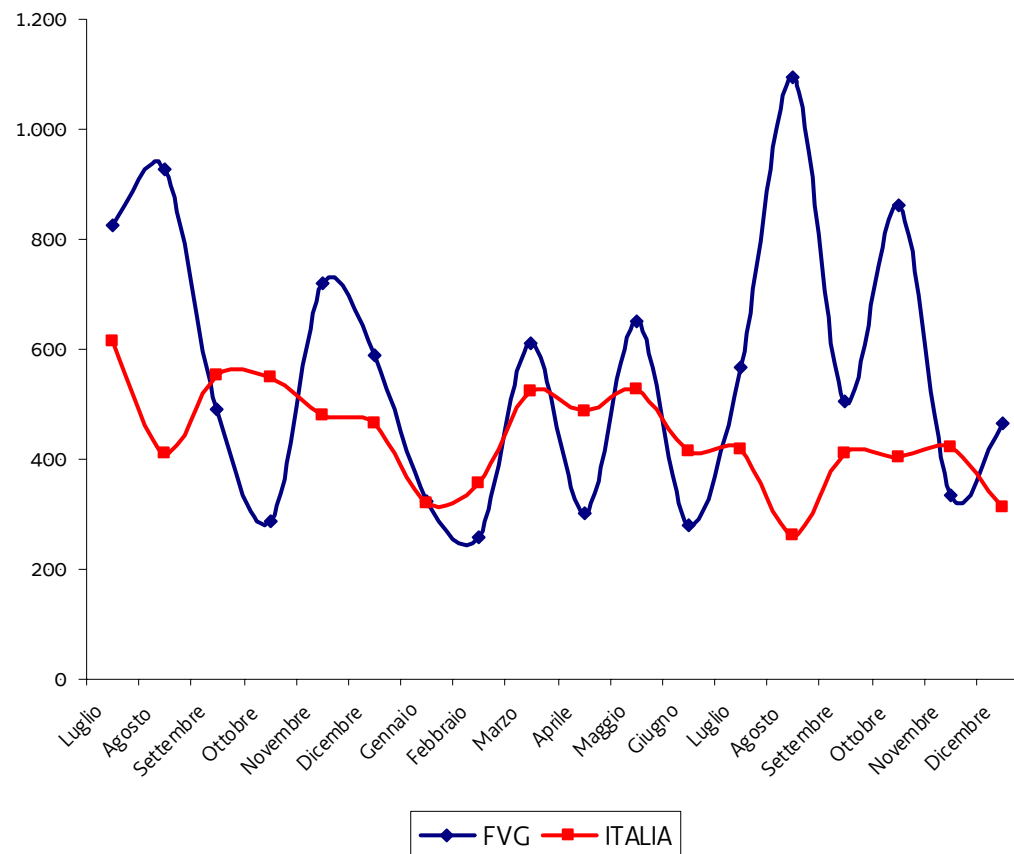


Fonte: Inps



Cassa integrazione ramo industria e artigianato tutte le gestioni - numeri indici FVG e Italia base media 2008 = 100

MESE	FVG	ITALIA
2008 Media	100	100
2009 Media	436	438
2010 Luglio	825	614
Agosto	928	411
Settembre	492	552
Ottobre	287	549
Novembre	721	480
Dicembre	590	466
2010 Media	616	547
2011 Gennaio	323	319
Febbraio	259	357
Marzo	612	524
Aprile	303	487
Maggio	650	527
Giugno	282	413
Luglio	566	418
Agosto	1.093	260
Settembre	504	409
Ottobre	861	405
Novembre	335	422
Dicembre	466	313
Media ultimi 12 mesi	521	405
Variazione% Dic11/Nov11	39,2	-25,9
Variazione% Dic11/Dic10	-21,0	-32,9

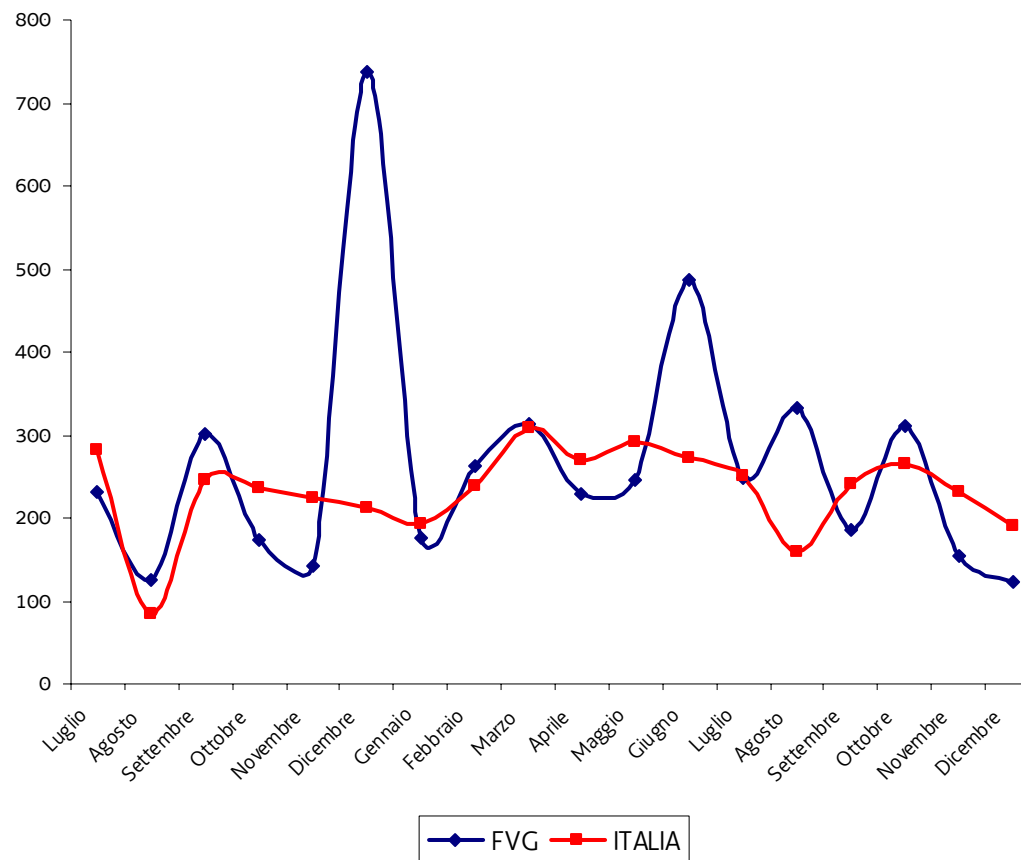


Fonte: Inps



Cassa integrazione ramo edilizia tutte le gestioni - numeri indici FVG e Italia base media 2008 = 100

MESE	FVG	ITALIA
2008 Media	100	100
2009 Media	189	191
2010 Luglio	232	282
Agosto	124	85
Settembre	302	245
Ottobre	173	235
Novembre	142	223
Dicembre	738	211
2010 Media	276	227
2011 Gennaio	176	193
Febbraio	263	239
Marzo	313	309
Aprile	229	270
Maggio	247	293
Giugno	488	272
Luglio	248	252
Agosto	333	159
Settembre	185	241
Ottobre	310	264
Novembre	154	232
Dicembre	122	190
Media ultimi 12 mesi	256	243
Variazione% Dic11/Nov11	-20,8	-17,9
Variazione% Dic11/Dic10	-83,4	-9,9



Fonte: Inps



Cassa integrazione ramo industria e artigianato tutte le gestioni - ore concesse in totale e nei principali settori di crisi

	Totale	di cui:	Legno	Alimentari	Metallur- giche	Meccaniche	Tessili	Chimica, petrolchimica, gomma e materie plastiche	Lavorazione minerali non metalliferi	Installa- zione impianti per l'edilizia	Trasporti e comunica- zioni
2008 Totale	3.502.615		289.100	506.911	31.243	1.683.868	157.876	487.973	121.634	28.856	44.817
2009 Totale	15.242.587		2.858.543	256.445	997.562	8.363.688	337.177	606.219	378.167	162.362	434.105
2010											
Luglio	2.407.474		207.105	21.428	45.353	1.864.017	18.416	62.960	23.691	41.588	60.192
Agosto	2.708.063		124.300	8.024	52.486	2.309.232		19.193	17.137	29.396	43.944
Settembre	1.433.840		283.427	15.132	21.382	870.691	13.115	73.585	22.845	42.854	21.703
Ottobre	836.655		95.299	41.735	7.722	406.491	10.490	29.623	21.617	118.740	21.894
Novembre	2.104.377		292.096	3.444	37.494	1.123.990	5.756	439.573	39.009	19.062	105.139
Dicembre	1.716.521		482.103	80.456	25.139	859.617	45.854	44.717	55.545	58.584	53.759
2010 Totale	21.542.096		2.766.100	388.525	713.008	13.234.388	235.891	1.149.554	793.236	456.497	677.984
2011											
Gennaio	943.981		437.655	15.110	46.853	293.122	5.810	69.678	26.105	21.175	15.662
Febbraio	755.724		197.229	1.760	7.763	331.238	4.922	36.053	87.541	64.782	10.777
Marzo	1.778.742		229.110	32.278	100.346	878.582	8.196	71.437	92.411	45.558	17.201
Aprile	883.371		242.663	34.831	6.215	464.045	3.131	44.204	28.040	35.346	15.048
Maggio	1.896.904		280.142	98.299	37.866	822.764	1.283	214.749	282.705	56.460	60.953
Giugno	808.361		107.152	55.186	24.139	446.816	6.123	29.234	4.723	47.279	8.662
Luglio	1.625.388		227.464	49.466	32.557	320.562	145.833	116.123	398.553	24.103	222.376
Agosto	3.189.606		387.155	10.431	20.249	2.265.466	2.469	119.941	44.291	26.382	5.672
Settembre	1.470.254		499.387	18.556	14.207	676.885	12.123	143.266	26.416	26.582	11.552
Ottobre	2.513.702		579.414	24.517	39.873	1.683.233	4.702	45.756	19.909	70.906	6.200
Novembre	977.034		195.470	9.513	8.622	532.823	4.399	88.004	23.112	72.209	26.480
Dicembre	1.359.904		202.115	11.049	63.356	950.441	20.782	27.093	34.521	26.287	8535
2011 Totale	18.202.971		3.584.956	360.996	402.046	9.665.977	219.773	1.005.538	1.068.327	517.069	409.118

Fonte: Inps

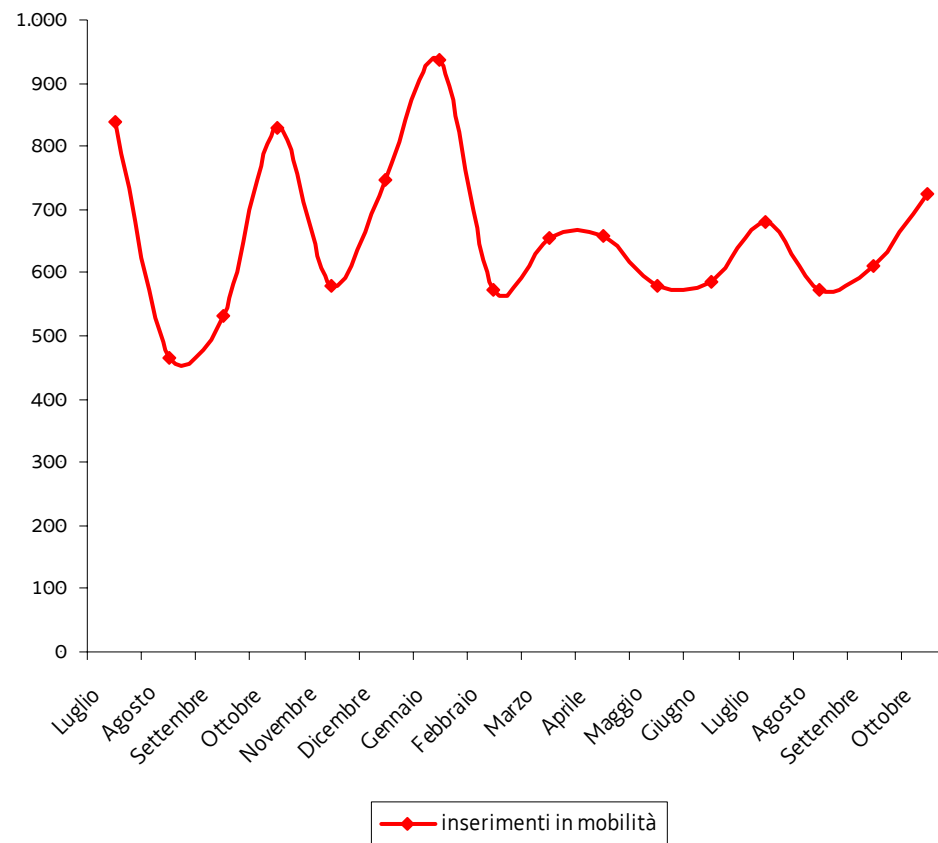


Ingressi nelle liste di mobilità totale FVG

MESE	FVG
2008 Totale	5.912
2009 Totale	9.288
2010	
Luglio	840
Agosto	465
Settembre	531
Ottobre	828
Novembre	580
Dicembre	748
2010 Totale	7.985
2011	
Gennaio	938
Febbraio	573
Marzo	656
Aprile	657
Maggio	578
Giugno	587
Luglio	680
Agosto	572
Settembre	610
Ottobre	725

Variazione% Ott11/Set11 18,9

Variazione% Ott11/Ott10 -12,4



Fonte: Ergonet, dati provvisori

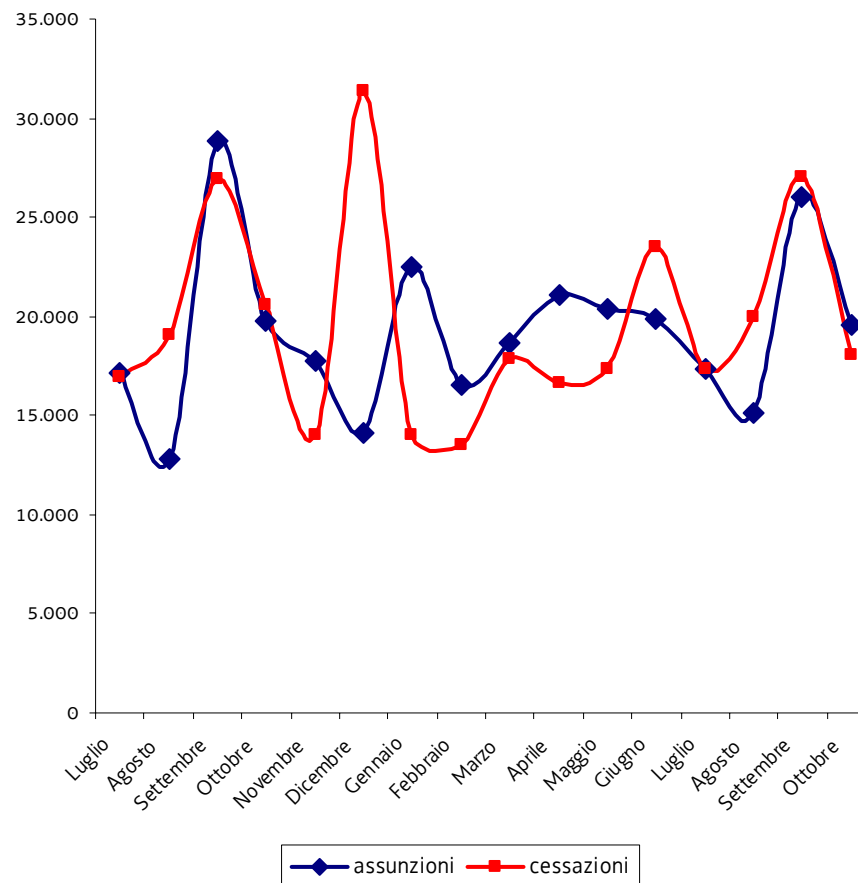


Assunzioni e Cessazioni totale FVG

MESE	assunzioni	cessazioni	assunzioni nette
2008 Totale	261.756	257.542	4.214
2009 Totale	214.702	223.962	-9.260
2010 Luglio	17.138	16.944	194
Agosto	12.852	19.053	-6.201
Settembre	28.850	26.976	1.874
Ottobre	19.817	20.549	-732
Novembre	17.790	13.985	3.805
Dicembre	14.093	31.362	-17.269
2010 Totale	219.807	221.894	-2.087
2011 Gennaio	22.514	13.987	8.527
Febbraio	16.527	13.473	3.054
Marzo	18.705	17.838	867
Aprile	21.117	16.612	4.505
Maggio	20.377	17.394	2.983
Giugno	19.907	23.536	-3.629
Luglio	17.352	17.314	38
Agosto	15.147	19.970	-4.823
Settembre	26.010	27.023	-1.013
Ottobre	19.613	18.023	1.590

Variazione% Ott11/Set11 **-24,6** **-33,3**

Variazione% Ott11/Ott10 **-1,0** **-12,3**



Fonte: Ergonet, dati provvisori

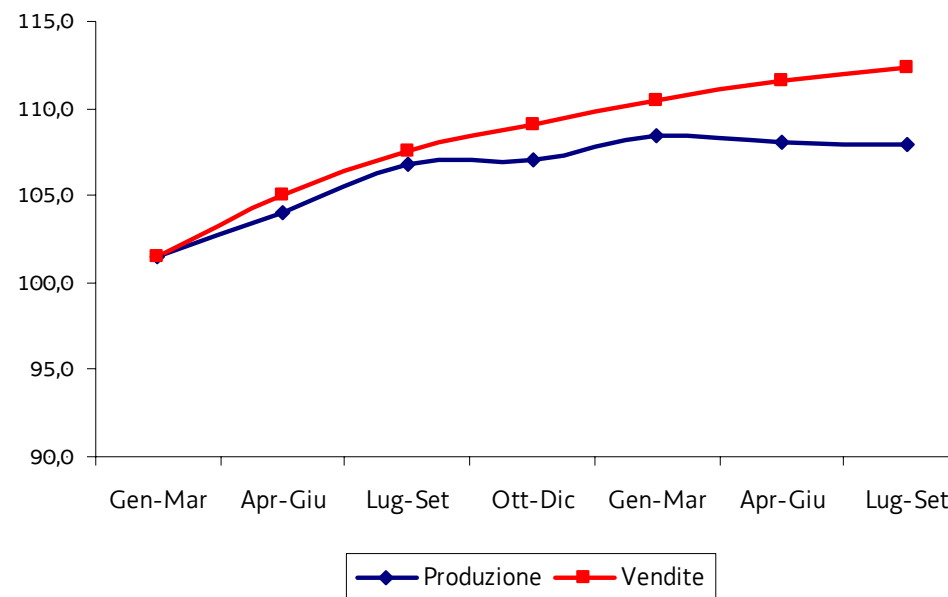


Produzione e vendite delle imprese industriali numeri indici FVG base media 2001=100

TRIMESTRE	Produzione	Vendite
2010 Gennaio-Marzo	101,5	101,5
Aprile-Giugno	104,0	105,1
Luglio-Settembre	106,7	107,6
Ottobre-Dicembre	107,0	109,0
2011 Gennaio-Marzo	108,5	110,4
Aprile-Giugno	108,0	111,6
Luglio-Settembre	107,9	112,3

Var. % III trim 11/ II trim 11 -0,1 0,6

Var. % III trim 11/ III trim 10 1,1 4,4



Nota: dati trimestrali destagionalizzati

Fonte: Banca d'Italia, sede di Trieste, elaborazione su dati Confindustria FVG

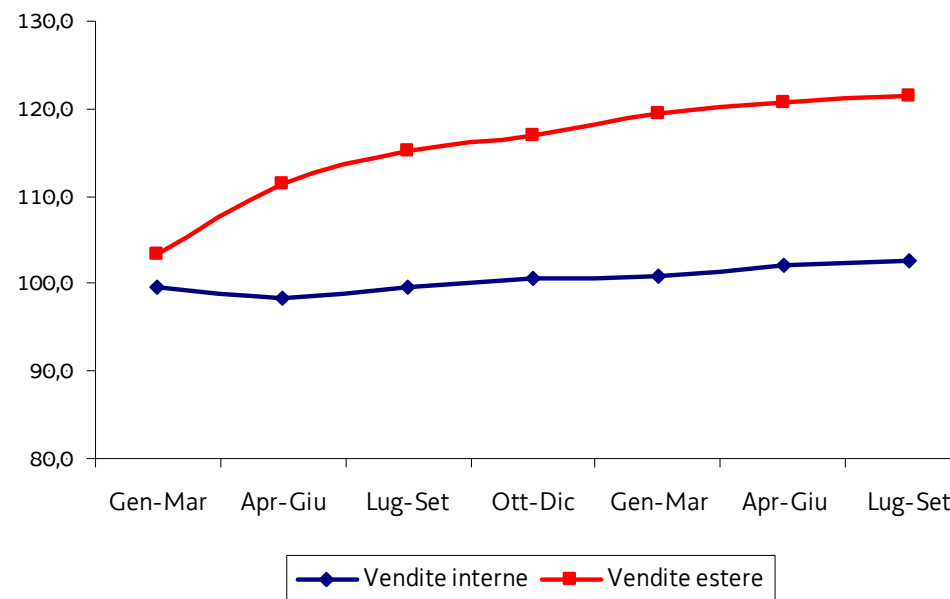


Vendite delle imprese industriali all'interno e all'estero numeri indici FVG base media 2001=100

TRIMESTRE	Vendite interne	Vendite estere
2010 Gennaio-Marzo	99,5	103,4
Aprile-Giugno	98,5	111,3
Luglio-Settembre	99,6	115,1
Ottobre-Dicembre	100,6	116,9
2011 Gennaio-Marzo	100,8	119,5
Aprile-Giugno	102,0	120,7
Luglio-Settembre	102,6	121,5

Var. % III trim 11/ II trim 11 **0,6** **0,6**

Var. % III trim 11/ III trim 10 **3,0** **5,5**



Nota: dati trimestrali destagionalizzati

Fonte: Banca d'Italia, sede di Trieste, elaborazione su dati Confindustria FVG

Lavori iniziati e importo totale lavori totale FVG

TRIMESTRE	N. lavori	Importo
2008 Media	155	107.848.919
2009 Gennaio-Marzo	113	70.833.808
Aprile-Giugno	152	89.720.593
Luglio-Settembre	149	107.018.175
Ottobre-Dicembre	115	58.587.895
2009 Media	132	81.540.118
2010 Gennaio-Marzo	110	76.785.926
Aprile-Giugno	170	118.315.502
Luglio-Settembre	128	59.024.715
Ottobre-Dicembre	141	96.369.319
2010 Media	137	87.623.866
2011 Gennaio-Marzo	102	78.887.790
Aprile-Giugno	121	67.890.295
Luglio-Settembre	70	39.655.371
Ottobre-Dicembre	47	26.448.518
Media ultimi 4 trimestri	109	70.700.694

Variazione % **-42,1** **-41,6**

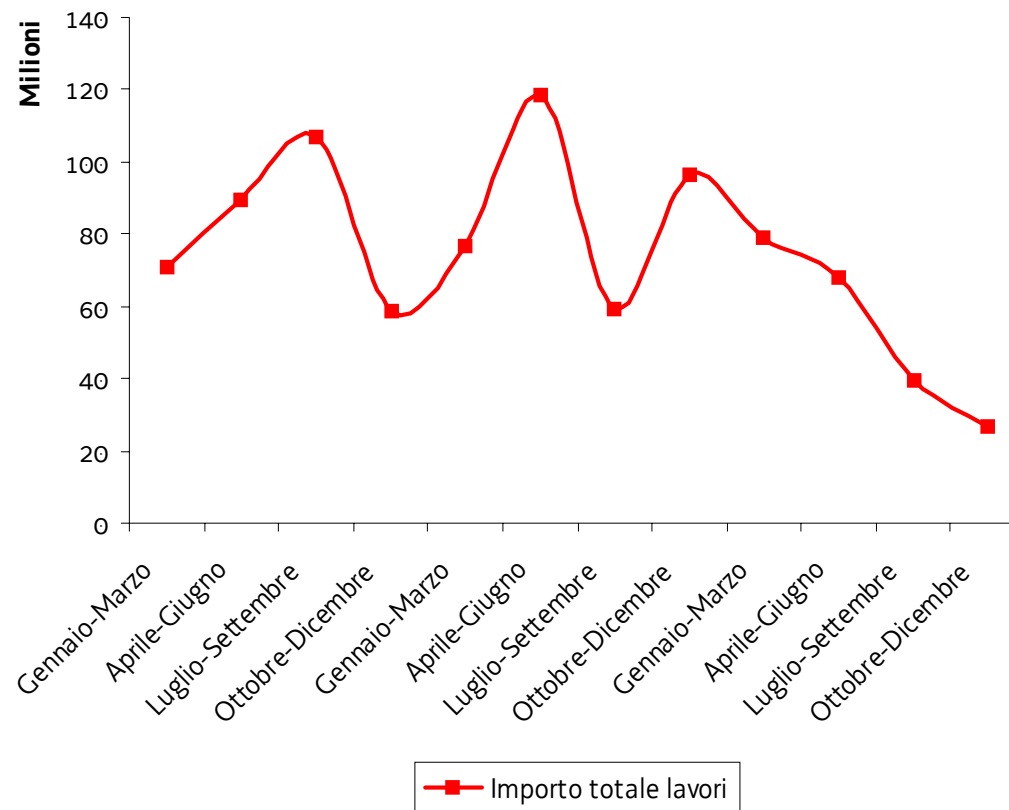
III trim 11 / II trim 11

Variazione % **-45,3** **-32,8**

III trim 11 / III trim 10

Nota: i dati degli ultimi 4 trimestri sono da considerarsi provvisori, in particolare quelli degli ultimi 2 trimestri.

Fonte: Osservatorio Opere Pubbliche



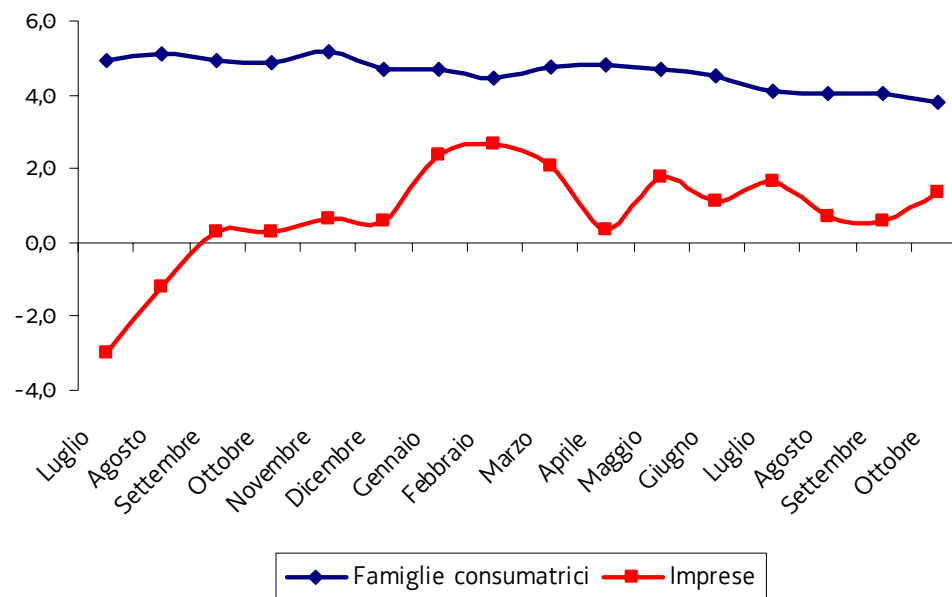


2. Mercato del credito e immobiliare



Prestiti bancari variazioni percentuali annue in FVG

MESE	Famiglie consumatrici	Imprese
2010 Luglio	4,9	-3,0
Agosto	5,1	-1,2
Settembre	4,9	0,3
Ottobre	4,9	0,3
Novembre	5,1	0,6
Dicembre	4,7	0,6
2011 Gennaio	4,7	2,4
Febbraio	4,5	2,7
Marzo	4,7	2,1
Aprile	4,8	0,3
Maggio	4,7	1,8
Giugno	4,5	1,1
Luglio	4,1	1,7
Agosto	4,0	0,7
Settembre	4,0	0,6
Ottobre	3,8	1,3

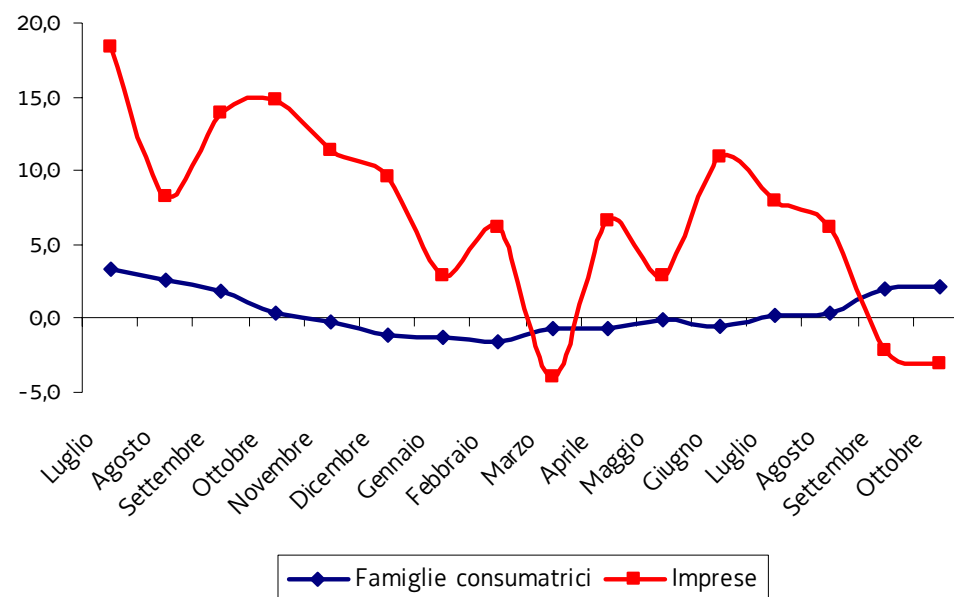


Nota: i prestiti escludono i pronti contro temine e le sofferenze. I dati dell'ultimo mese sono provvisori

Fonte: Banca d'Italia, sede di Trieste

Depositi variazioni percentuali annue in FVG

MESE	Famiglie consumatrici	Imprese
2010 Luglio	3,3	18,3
Agosto	2,6	8,2
Settembre	1,8	13,9
Ottobre	0,3	14,8
Novembre	-0,2	11,4
Dicembre	-1,2	9,6
2011 Gennaio	-1,3	2,9
Febbraio	-1,6	6,2
Marzo	-0,7	-4,0
Aprile	-0,7	6,7
Maggio	-0,1	2,9
Giugno	-0,5	10,9
Luglio	0,3	7,9
Agosto	0,4	6,1
Settembre	2,0	-2,2
Ottobre	2,1	-3,1

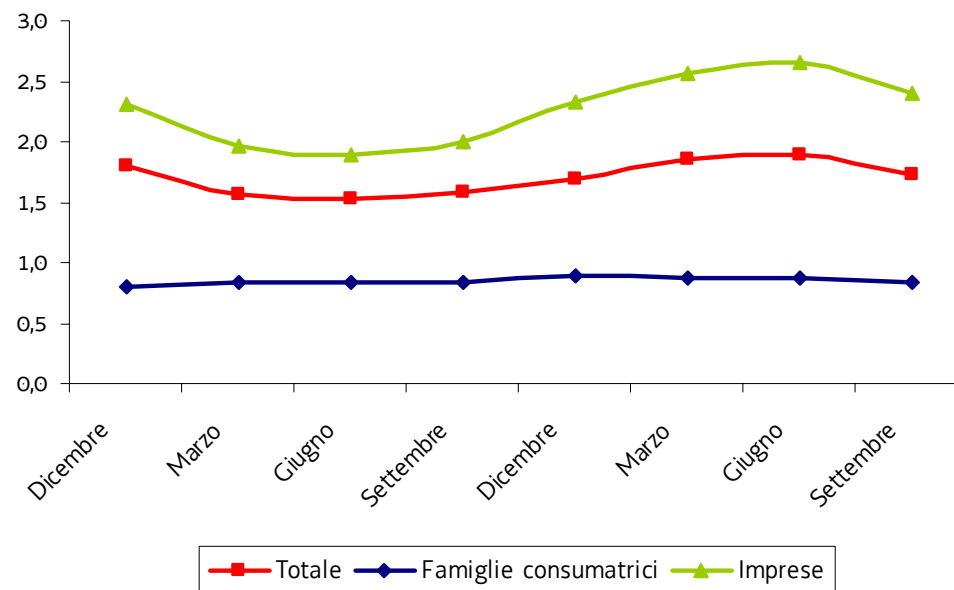


Nota: i dati dell'ultimo mese sono provvisori

Fonte: Banca d'Italia, sede di Trieste

Flusso di nuove sofferenze dati riferiti ai 12 mesi terminanti nel periodo in % dei prestiti – FVG

	TRIMESTRE	Totale	Famiglie consumatrici	Imprese
2009	Dicembre	1,8	0,8	2,3
2010	Marzo	1,6	0,8	2,0
	Giugno	1,5	0,8	1,9
	Settembre	1,6	0,8	2,0
	Dicembre	1,7	0,9	2,3
2011	Marzo	1,9	0,9	2,6
	Giugno	1,9	0,9	2,7
	Settembre	1,7	0,8	2,4

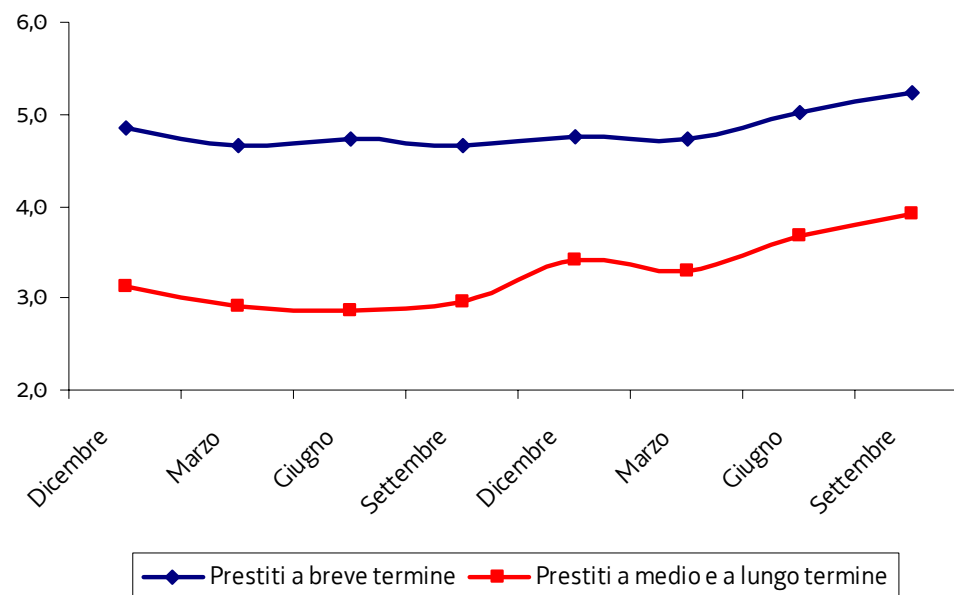


Nota: flusso delle nuove sofferenze rettificato in rapporto ai prestiti non in sofferenza rettificata alla fine del periodo precedente. I dati sono calcolati come medie dei quattro trimestri terminanti in quello di riferimento. Le imprese includono le società non finanziarie e le famiglie produttrici. I dati di settembre sono provvisori

Fonte: Banca d'Italia, sede di Trieste

Tassi di interesse bancari valori percentuali in FVG

TRIMESTRE	Prestiti a breve termine ¹	Prestiti a medio e lungo termine ²
2009 Dicembre	4,86	3,13
2010 Marzo	4,65	2,92
Giugno	4,74	2,87
Settembre	4,66	2,95
Dicembre	4,74	3,40
2011 Marzo	4,73	3,29
Giugno	5,01	3,68
Settembre	5,23	3,91



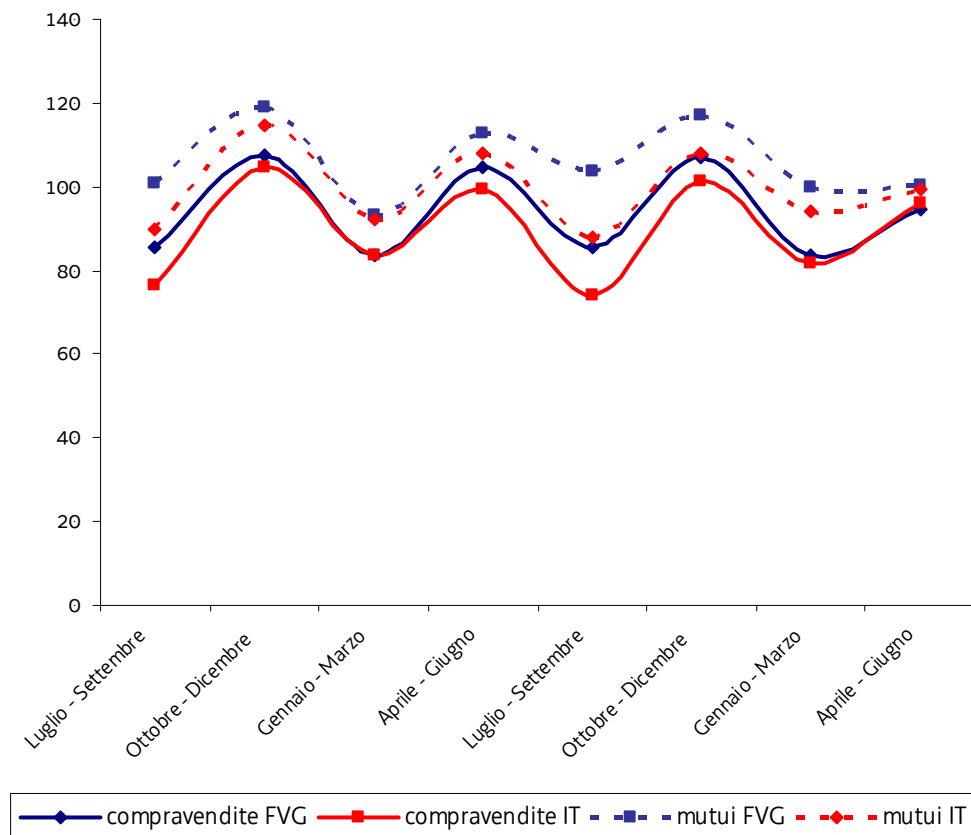
Nota: (1) dati riferiti ai rischi autoliquidanti e ai rischi a revoca; (2) tasso di interesse annuo effettivo globale (TAEG) relativo alle operazioni non agevolate accese nel trimestre con durata superiore a un anno. I dati di settembre sono provvisori

Fonte: Banca d'Italia, sede di Trieste



Compravendite immobiliari e mutui stipulati numeri indici FVG e Italia base media 2008 = 100

TRIMESTRE	compravendite		mutui	
	FVG	ITALIA	FVG	ITALIA
2008 Media	100	100	100	100
2009 Gennaio - Marzo	78	82	86	81
Aprile - Giugno	97	97	110	104
Luglio - Settembre	85	77	101	90
Ottobre - Dicembre	108	105	119	115
2009 Media	92	90	104	97
2010 Gennaio - Marzo	84	83	93	92
Aprile - Giugno	105	99	113	108
Luglio - Settembre	86	74	104	88
Ottobre - Dicembre	107	101	117	108
2010 Media	95	90	107	99
2011 Gennaio - Marzo	84	82	100	94
Aprile - Giugno	95	96	100	99
Media ultimi 4 trimestri	93	88	105	97
Variazione% Il trim 11 / I trim 11	13,2	18,1	0,8	5,6
Variazione% Il trim 11 / Il trim 10	-9,5	-3,2	-11,0	-8,1



Fonte: Istat

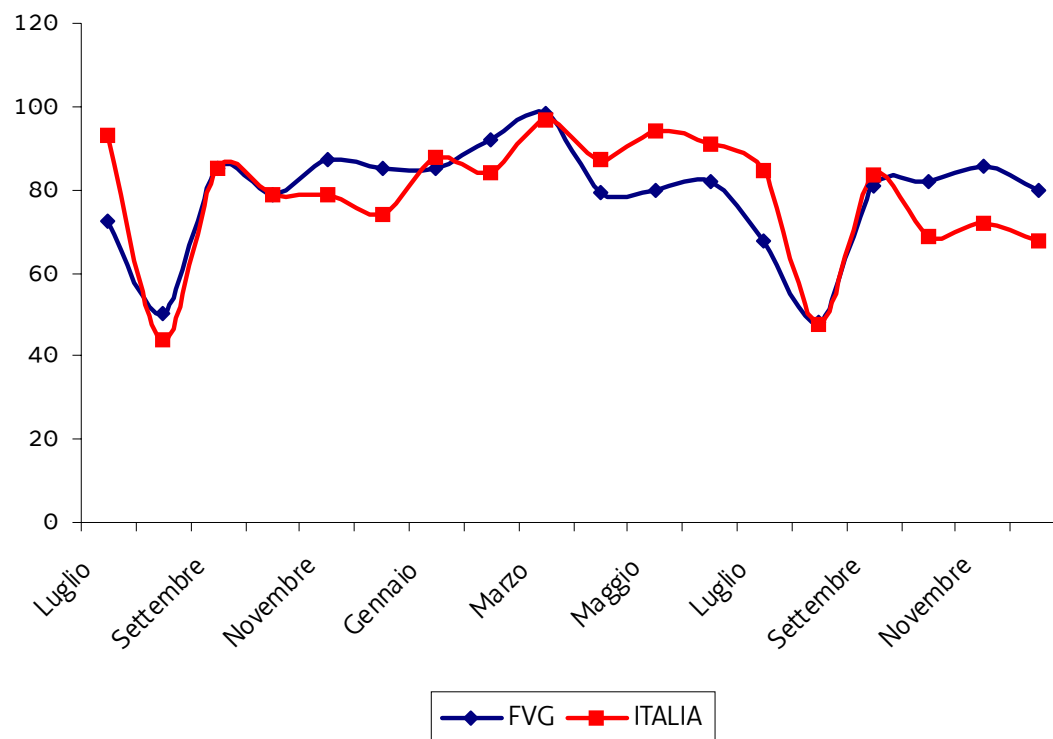


3. Mercato degli autoveicoli, flussi turistici e andamento dei prezzi



Nuove immatricolazioni di autoveicoli numeri indici FVG e Italia base media 2008 = 100

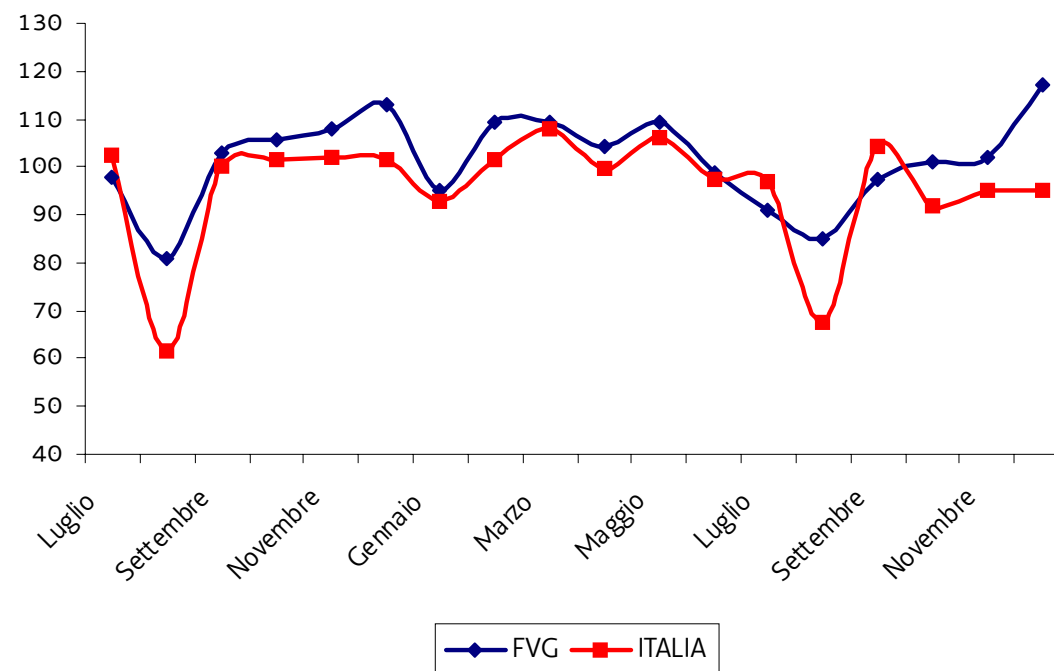
MESE	FVG	ITALIA
2009 Media	103	99
2010 Luglio	72	93
Agosto	50	44
Settembre	85	85
Ottobre	79	79
Novembre	87	79
Dicembre	85	74
2010 Media	87	90
2011 Gennaio	85	88
Febbraio	92	84
Marzo	99	96
Aprile	79	87
Maggio	80	94
Giugno	82	91
Luglio	68	85
Agosto	48	47
Settembre	81	84
Ottobre	82	69
Novembre	86	72
Dicembre	80	68
Media ultimi 12 mesi	80	80
Variazione % Dic 11/ Nov 11	-6,5	-6,3
Variazione % Dic 11/ Dic 10	-6,1	-8,8



Fonte: ACI

Passaggi di proprietà di autoveicoli numeri indici FVG e Italia base media 2008 = 100

MESE	FVG	ITALIA
2009 Media	95	95
2010 Luglio	98	102
Agosto	81	62
Settembre	103	100
Ottobre	106	102
Novembre	108	102
Dicembre	113	102
2010 Media	97	94
2011 Gennaio	95	93
Febbraio	109	102
Marzo	109	108
Aprile	104	100
Maggio	109	106
Giugno	99	97
Luglio	91	97
Agosto	85	67
Settembre	97	104
Ottobre	101	92
Novembre	102	95
Dicembre	117	95
Media ultimi 12 mesi	102	96
Variazione % Dic 11/ Nov 11	14,5	0,2
Variazione % Dic 11/ Dic 10	3,7	-6,3



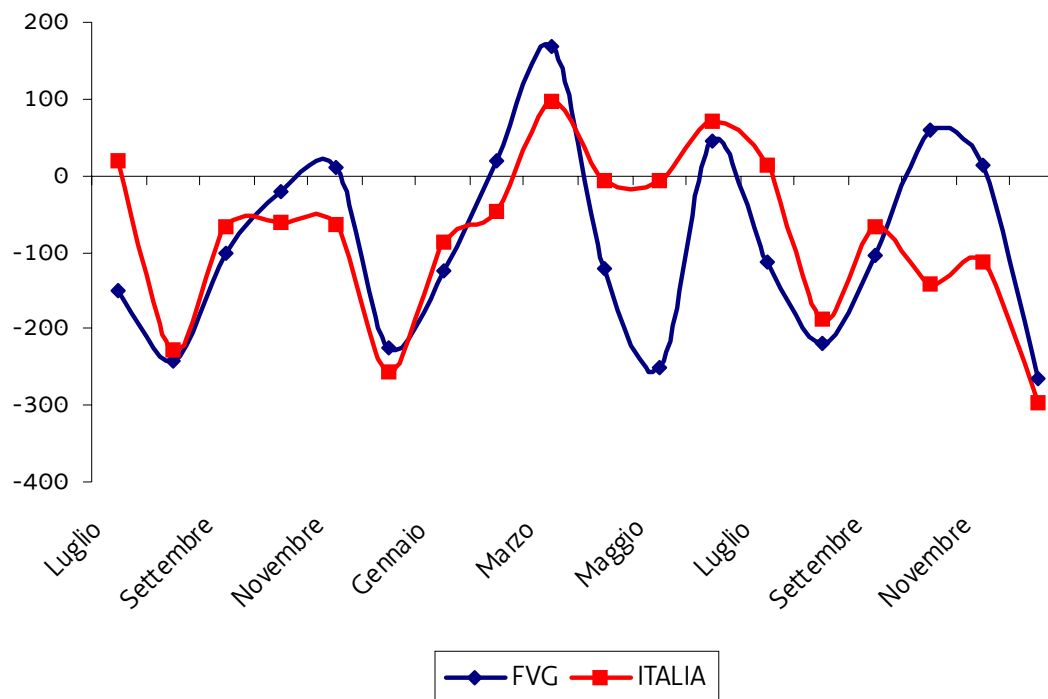
Fonte: ACI



Domanda di autoveicoli (differenza tra immatricolazioni e radiazioni) serie standardizzata

MESE	FVG	ITALIA
2009 Media	-27	-76
2010 Luglio	-150	19
Agosto	-242	-229
Settembre	-102	-66
Ottobre	-21	-62
Novembre	11	-63
Dicembre	-223	-257
2010 Media	-77	-77
2011 Gennaio	-124	-86
Febbraio	19	-46
Marzo	168	96
Aprile	-121	-7
Maggio	-250	-8
Giugno	45	70
Luglio	-113	14
Agosto	-219	-187
Settembre	-103	-68
Ottobre	61	-141
Novembre	12	-114
Dicembre	-266	-297
Media ultimi 12 mesi	-74	-65
Media 2008 (val. assoluto)	-37	41.299
Deviazione standard 2008	349	18.428

Fonte: ACI



Nota: Serie ottenuta sottraendo dalla serie originale la media gennaio-dicembre 2008, dividendo per la deviazione standard dei valori dello stesso periodo e moltiplicando per 100. Le serie standardizzate si utilizzano per descrivere l'andamento di fenomeni di diversa magnitudine eliminando l'effetto di medie e variabilità intrinseche diverse, in particolare di medie prossime allo zero. Un valore positivo di 100 indica un aumento pari alla media 2008 più la variabilità media nel periodo, un valore nullo una variazione pari alla media del 2008.

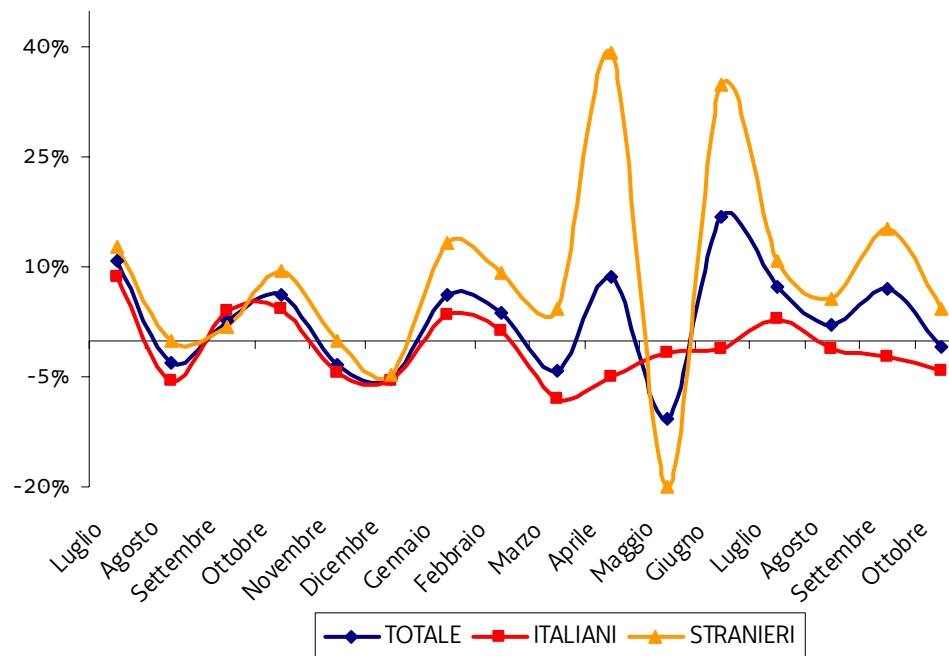


Arrivi di turisti valori assoluti e variazioni tendenziali

MESE	MARE	MONTAGNA	TOTALE
2008 Totale	1.111.857	288.373	1.954.605
2009 Totale	1.177.656	250.921	1.960.657
2010			
Luglio	249.288	35.705	338.333
Agosto	263.053	39.849	356.612
Settembre	111.442	20.545	194.651
Ottobre	53.937	11.754	120.477
Novembre	24.477	6.511	71.087
Dicembre	23.336	16.843	73.959
2010 Totale	1.188.026	250.980	1.994.780
2011			
Gennaio	18.896	23.550	74.321
Febbraio	22.677	23.793	81.333
Marzo	40.376	19.408	101.872
Aprile	85.951	16.043	152.758
Maggio	99.558	16.842	174.226
Giugno	211.413	23.923	291.844
Luglio	263.577	35.989	362.631
Agosto	269.778	40.173	363.978
Settembre	126.203	23.978	208.482
Ottobre	51.765	12.782	119.491

Variazione % Ott 11/ Ott 10 -4,0 8,7 -0,8

Variazione % Gen-Ott 11/ Gen-Ott 10 4,4 3,9 4,4



Nota: la variazione tendenziale indica la variazione percentuale del valore dell'indicatore rispetto allo stesso periodo dell'anno precedente

Fonte: WebTur, dati 2011 provvisori



Presenze di turisti valori assoluti e variazioni tendenziali

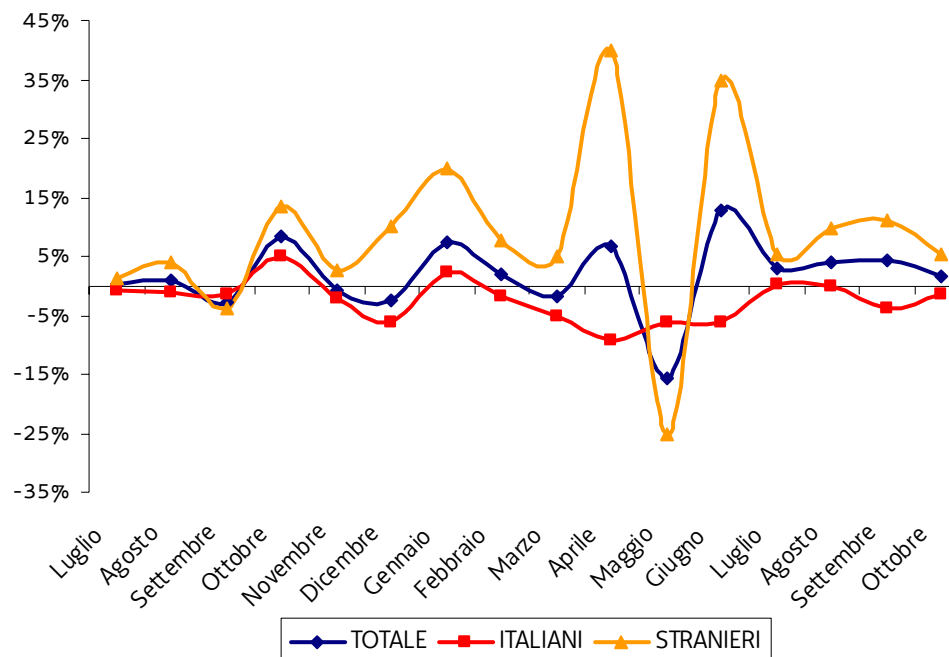
MESE	MARE	MONTAGNA	TOTALE
2008 Totale	6.146.444	1.253.713	8.880.902
2009 Totale	6.519.949	947.781	8.833.223
2010			
Luglio	1.584.261	165.968	1.901.073
Agosto	1.820.343	193.019	2.161.362
Settembre	685.558	65.180	898.809
Ottobre	147.320	30.215	308.338
Novembre	71.348	19.897	190.550
Dicembre	67.763	49.399	203.101
2010 Totale	6.268.225	937.392	8.628.674
2011			
Gennaio	64.457	92.483	239.500
Febbraio	67.285	93.524	249.052
Marzo	111.776	66.225	287.855
Aprile	244.069	36.658	405.272
Maggio	394.160	39.490	575.473
Giugno	1.112.973	72.737	1.327.703
Luglio	1.632.949	164.521	1.954.988
Agosto	1.892.695	200.915	2.246.067
Settembre	722.448	75.269	937.916
Ottobre	145.523	37.002	312.786

Variazione % Ott 11/ Ott 10

	-1,2	22,5	1,4
--	------	------	-----

Variazione % Gen-Ott 11/ Gen-Ott 10

	4,2	1,2	3,7
--	-----	-----	-----



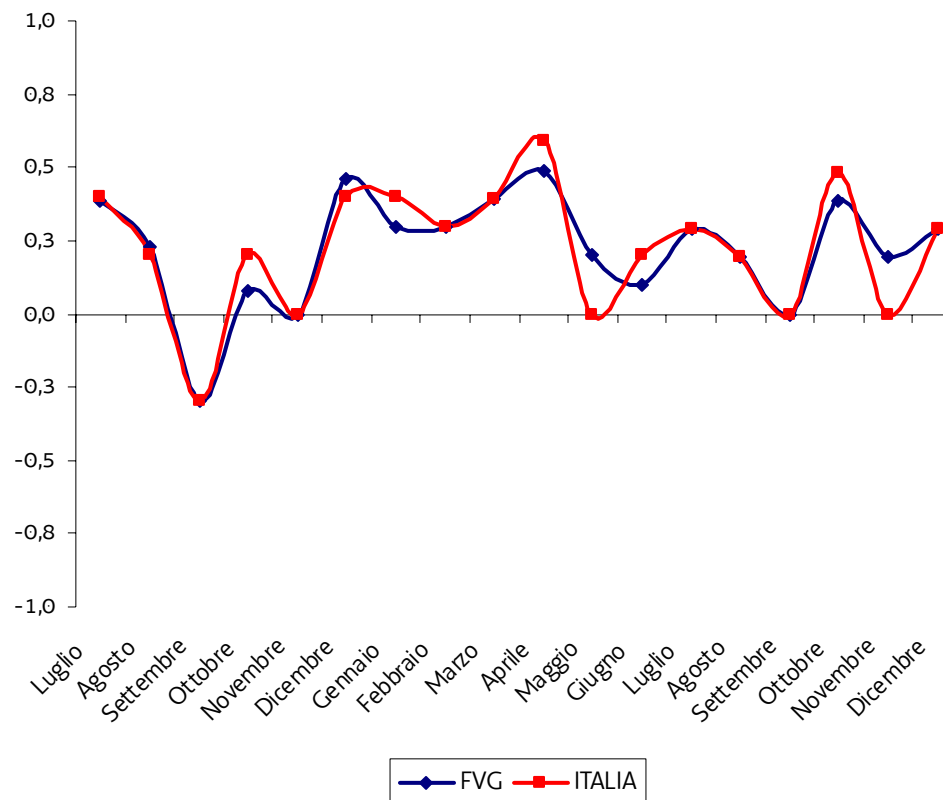
Nota: la variazione tendenziale indica la variazione percentuale del valore dell'indicatore rispetto allo stesso periodo dell'anno precedente

Fonte: WebTur, dati 2011 provvisori



Indice dei prezzi al consumo per l'intera collettività variazioni percentuali sul mese precedente

MESE	FVG	ITALIA
2010 Luglio	0,4	0,4
Agosto	0,2	0,2
Settembre	-0,3	-0,3
Ottobre	0,1	0,2
Novembre	0,0	0,0
Dicembre	0,5	0,4
2011 Gennaio	0,3	0,4
Febbraio	0,3	0,3
Marzo	0,4	0,4
Aprile	0,5	0,6
Maggio	0,2	0,0
Giugno	0,1	0,2
Luglio	0,3	0,3
Agosto	0,2	0,2
Settembre	0,0	0,0
Ottobre	0,4	0,5
Novembre	0,2	0,0
Dicembre	0,3	0,3



Nota: Indice generale senza tabacchi

Fonte: Istat

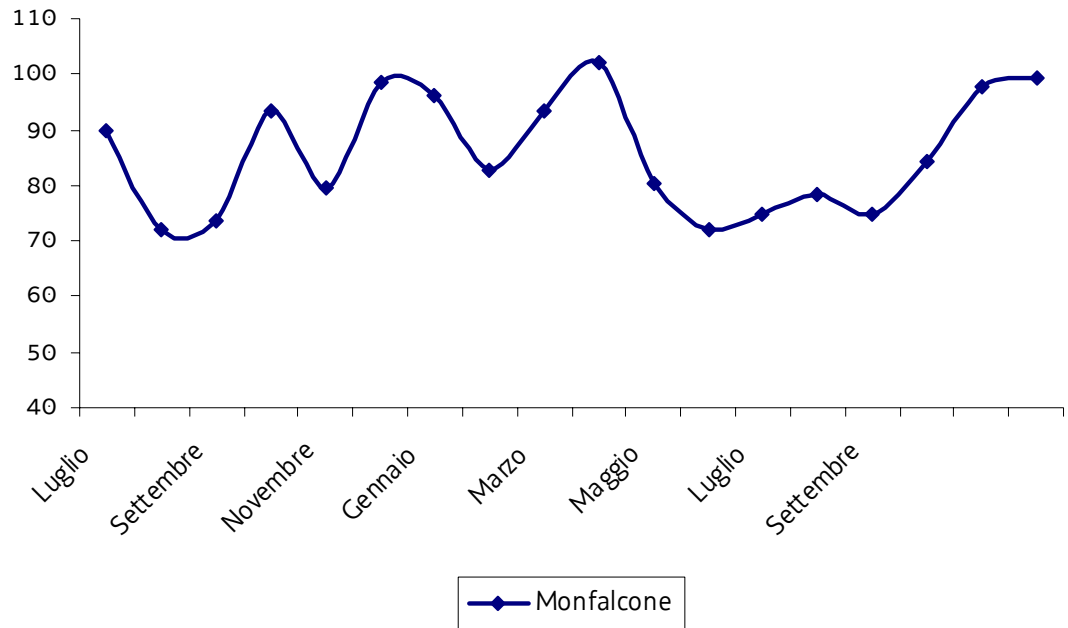


4. Movimenti merci e commercio estero

Movimenti merci nei porti

numeri indici del porto di Monfalcone base media 2008 = 100

MESE	Monfalcone
2009 Media	80
2010 Luglio	90
Agosto	72
Settembre	74
Ottobre	93
Novembre	80
Dicembre	98
2010 Media	77
2011 Gennaio	96
Febbraio	83
Marzo	93
Aprile	102
Maggio	80
Giugno	72
Luglio	75
Agosto	78
Settembre	75
Ottobre	84
Novembre	98
Dicembre	99
Media ultimi 12 mesi	86
Variazione % Dic 11/ Nov 11	1,9
Variazione % Dic 11/ Dic 10	0,9



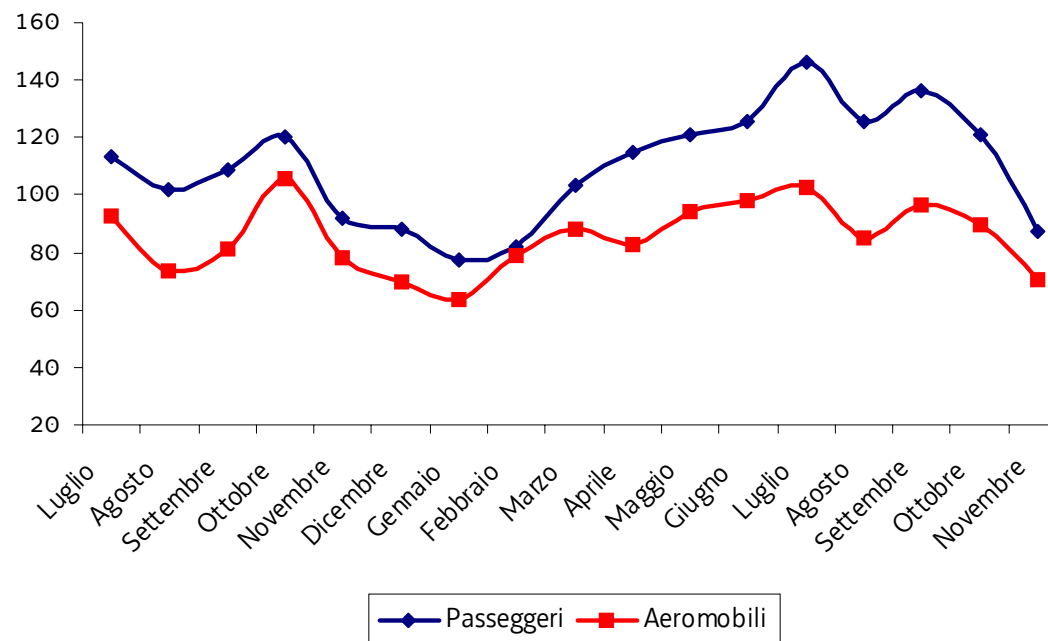
Nota: non sono pubblicati i dati relativi al porto di Trieste in quanto l'Autorità portuale competente ha diffuso solo i dati fino a giugno 2010

Fonte: autorità portuali



Movimenti aeroporto Ronchi dei Legionari numeri indici transiti passeggeri e aeromobili base media 2008 = 100

MESE	Passeggeri	Aeromobili
2009 Media	89	78
2010 Luglio	114	93
Agosto	102	74
Settembre	109	81
Ottobre	120	106
Novembre	92	78
Dicembre	88	70
2010 Media	93	77
2011 Gennaio	77	64
Febbraio	82	79
Marzo	103	88
Aprile	115	83
Maggio	121	94
Giugno	126	98
Luglio	146	103
Agosto	126	85
Settembre	137	97
Ottobre	121	90
Novembre	88	71
Media ultimi 12 mesi	111	85
Variazione % Nov 11/ Ott 11	-27,6	-21,0
Variazione % Nov 11/ Nov 10	-5,0	-9,5



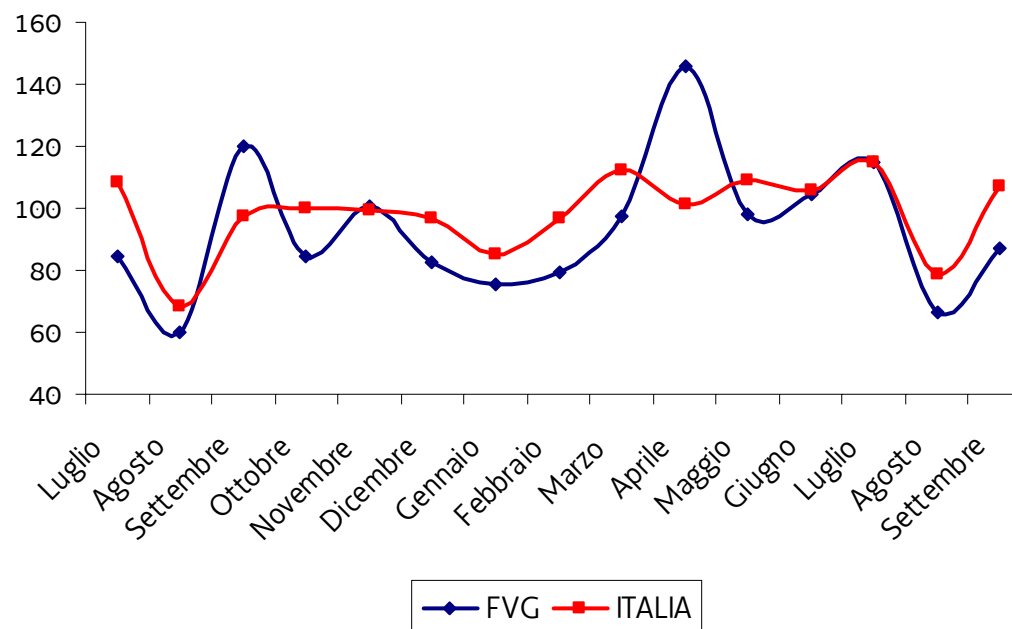
Fonte: Aeroporto FVG S.p.A.



Valore delle esportazioni del FVG – dati mensili numeri indici FVG e Italia base media 2008 = 100

MESE	FVG	ITALIA
2008 Media	100	100
2009 Media	81	79
2010 Luglio	84	107
Agosto	61	69
Settembre	120	98
Ottobre	84	101
Novembre	101	99
Dicembre	83	97
2010 Media	87	91
2011 Gennaio	76	85
Febbraio	80	97
Marzo	97	112
Aprile	146	102
Maggio	98	109
Giugno	104	106
Luglio	115	115
Agosto	66	79
Settembre	87	107

Variazione % Set 11/Set 10	-27,6	9,9
Variazione % Gen-Set 11/Gen-Set 10	10,0	13,5



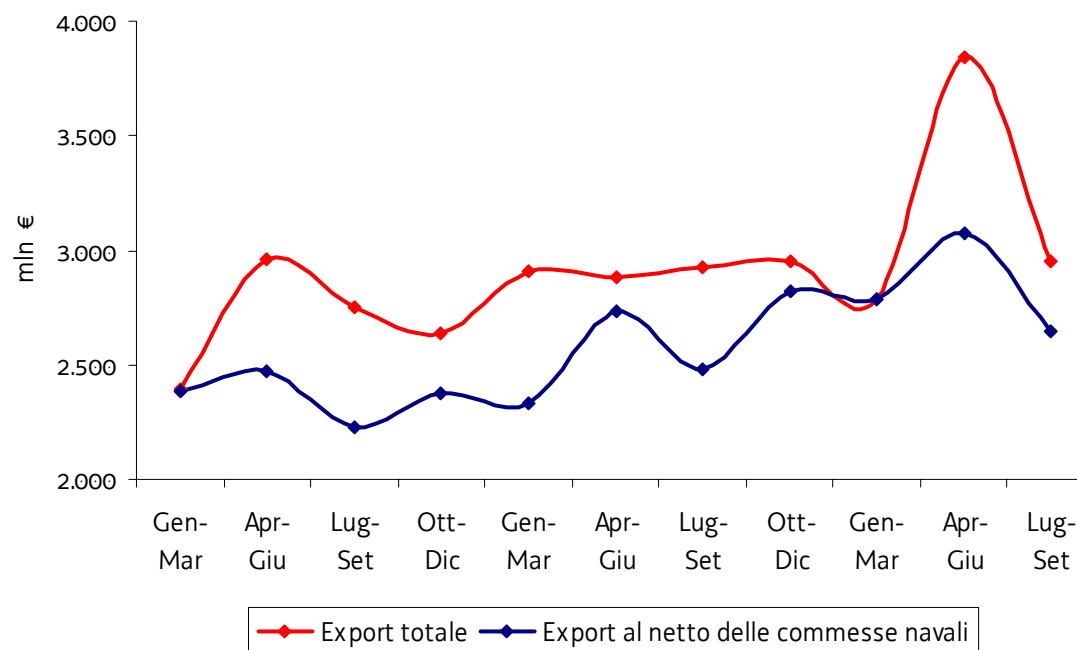
Fonte: Istat, dati 2011 provvisori

Valore delle esportazioni del FVG – dati trimestrali

TRIMESTRE	EXPORT (mln €)		
	totale	al netto delle navi	
2009	Gennaio-Marzo	2.389	2.387
	Aprile-Giugno	2.957	2.470
	Luglio-Settembre	2.753	2.227
	Ottobre-Dicembre	2.641	2.373
2009 Totale	10.740	9.457	
2010	Gennaio-Marzo	2.908	2.334
	Aprile-Giugno	2.886	2.735
	Luglio-Settembre	2.923	2.476
	Ottobre-Dicembre	2.955	2.823
2010 Totale	11.673	10.368	
2011	Gennaio-Marzo	2.789	2.784
	Aprile-Giugno	3.847	3.077
	Luglio-Settembre	2.956	2.650

Variazione %
Lug-Set 11 / Lug-Set 10

1,1	7,0
------------	------------

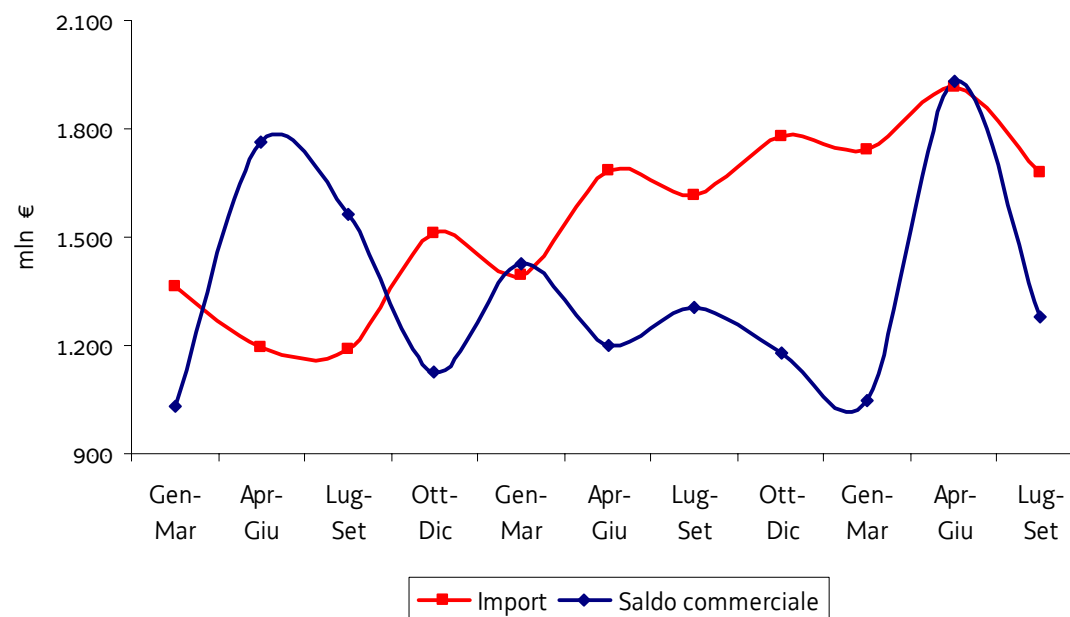


Fonte: Istat, dati 2011 provvisori

Valore delle importazioni e del saldo commerciale del FVG – dati trimestrali

TRIMESTRE	IMPORT (mln €)	SALDO* (mln €)
2009 Gennaio-Marzo	1.361	1.029
Aprile-Giugno	1.193	1.764
Luglio-Settembre	1.189	1.565
Ottobre-Dicembre	1.512	1.129
2009 Totale	5.255	5.487
2010 Gennaio-Marzo	1.397	1.425
Aprile-Giugno	1.684	1.199
Luglio-Settembre	1.616	1.308
Ottobre-Dicembre	1.781	1.179
2010 Totale	6.479	5.110
2011 Gennaio-Marzo	1.743	1.046
Aprile-Giugno	1.914	1.933
Luglio-Settembre	1.676	1.279

Variazione % 3,8 -2,2
Lug-Set 11 / Lug-Set 10

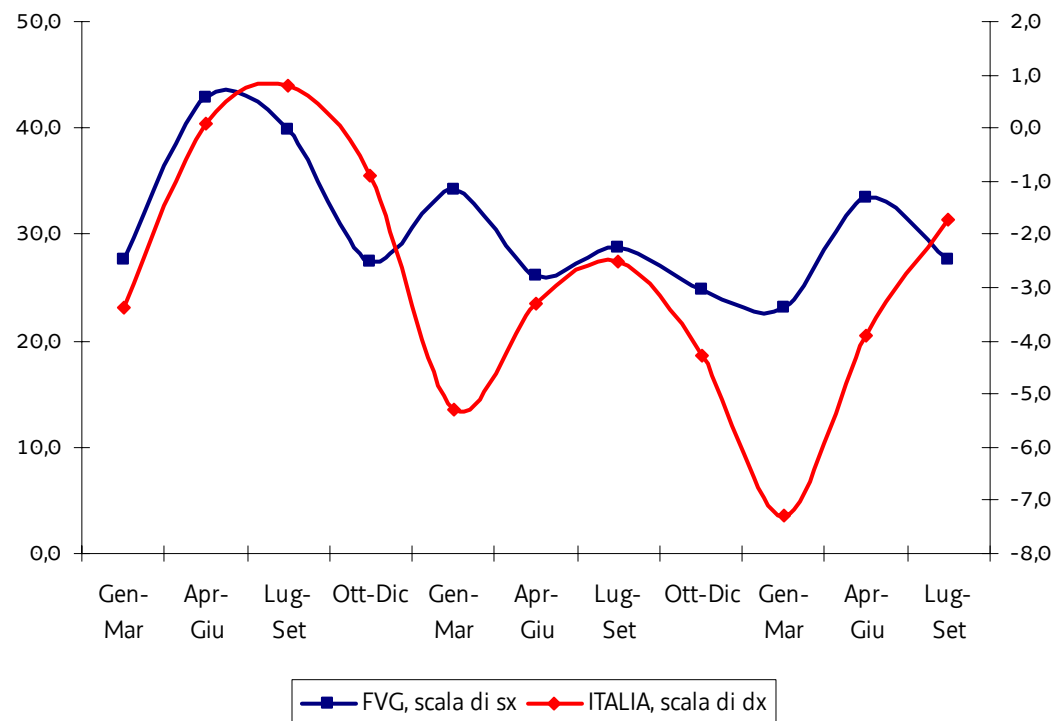


Nota: * il saldo commerciale è la differenza assoluta tra il valore delle esportazioni ed il valore delle importazioni. I valori sono espressi in milioni di €.
Fonte: Istat, dati 2011 provvisori



Valore del saldo commerciale normalizzato – dati trimestrali

	TRIMESTRE	FVG	ITALIA
2009	Gennaio-Marzo	27,6	-3,4
	Aprile-Giugno	42,9	0,1
	Luglio-Settembre	39,9	0,8
	Ottobre-Dicembre	27,4	-0,9
	2009 Media	34,4	-0,8
2010	Gennaio-Marzo	34,2	-5,3
	Aprile-Giugno	26,2	-3,3
	Luglio-Settembre	28,8	-2,5
	Ottobre-Dicembre	24,9	-4,3
	2010 Media	28,5	-3,8
2011	Gennaio-Marzo	23,1	-7,3
	Aprile-Giugno	33,5	-3,9
	Luglio-Settembre	27,6	-1,7



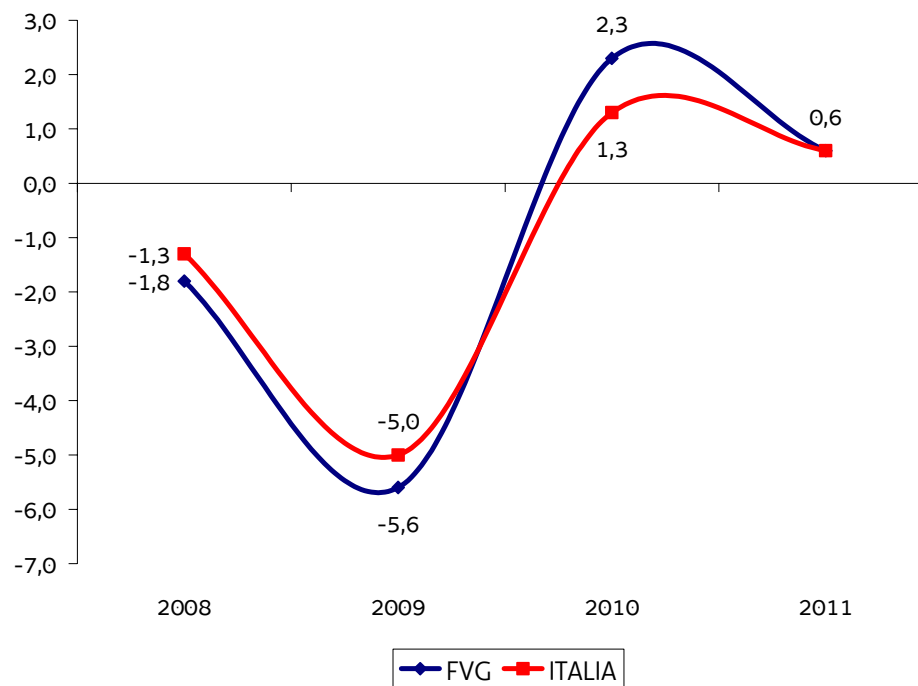
Nota: il saldo commerciale normalizzato è il rapporto tra il saldo commerciale e l'interscambio commerciale complessivo (import+export) moltiplicato per 100. E' un indicatore di specializzazione commerciale che consente il confronto tra aggregati di diverso valore assoluto. Un elevato valore dell'indicatore, così come registrato dal FVG, indica un elevato livello di specializzazione commerciale estera, ovvero sia un territorio significativamente orientato agli scambi con l'estero

Fonte: Istat, dati 2011 provvisori



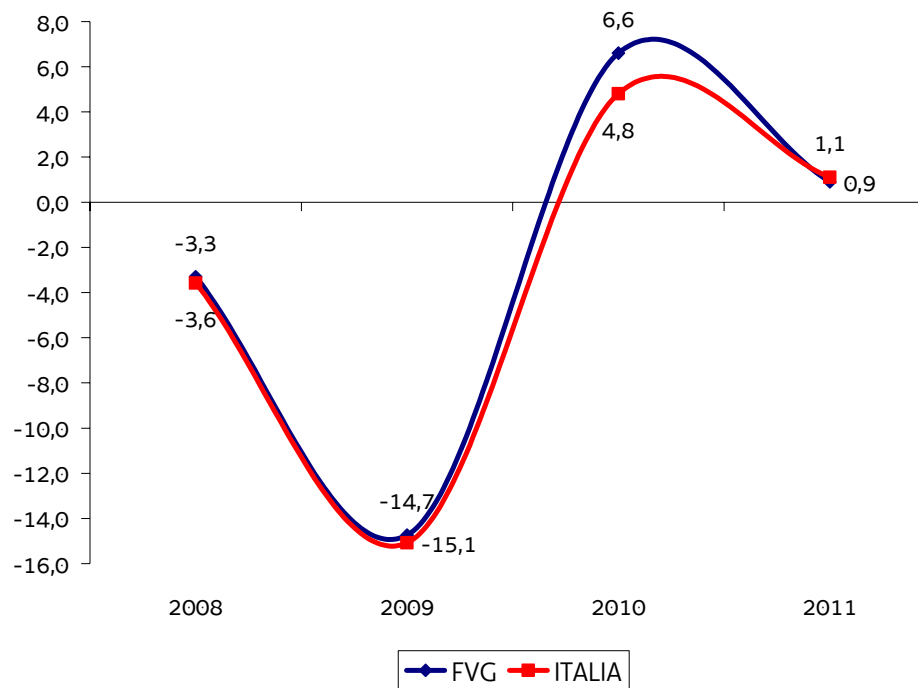
5. Previsioni economiche

PIL tasso di variazione %



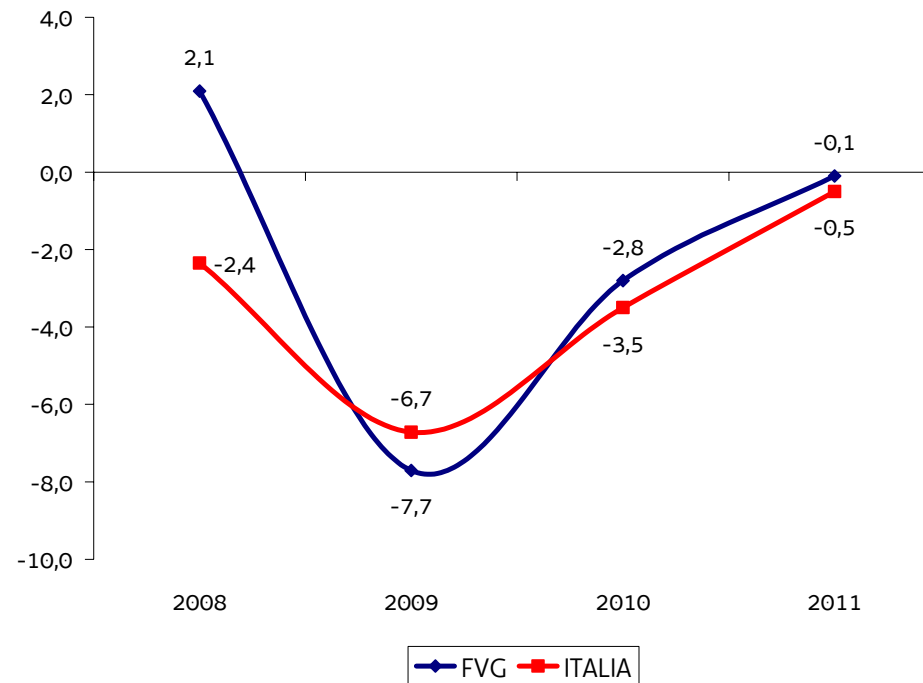
Fonte: Prometeia, ottobre 2011

Valore aggiunto dell'industria tasso di variazione %



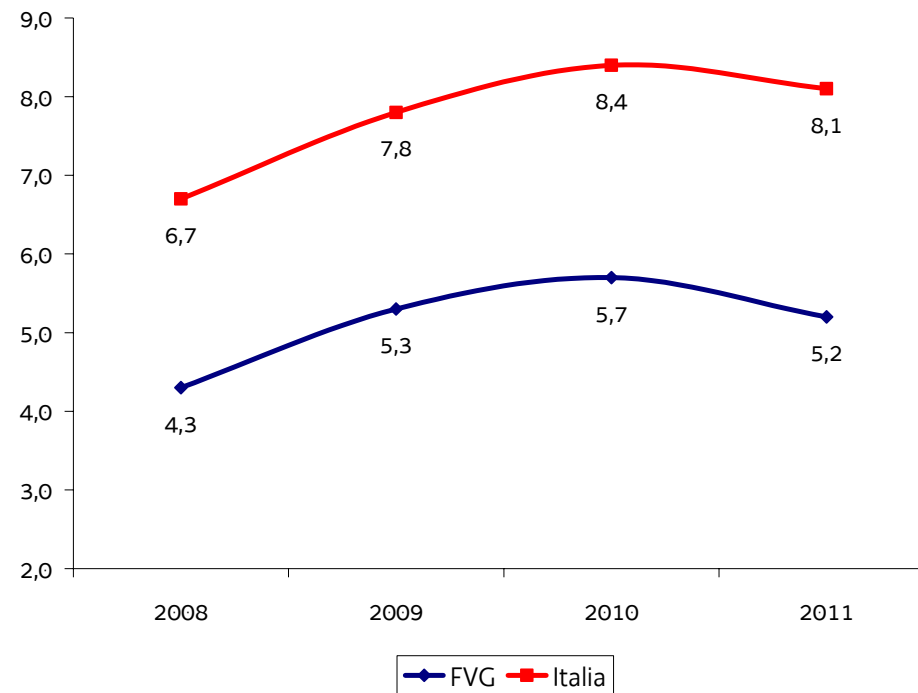
Fonte: Prometeia, ottobre 2011

Valore aggiunto delle costruzioni tasso di variazione %



Fonte: Prometeia, ottobre 2011

Tasso di disoccupazione



Fonte: Prometeia, ottobre 2011